

Innehållsförteckning

	Sida
Geografi, väder	1
Miljö och energi	2
Befolkning	3
Jordbruk, skogsbruk och fiske	6
Boende och byggande	7
Sjöfart	8
Turism	9
Samfärdsel	10
Arbetsmarknad	11
Karta över Åland	12
Inkomster och skatter	14
Nationalräkenskaper	15
Företag	16
Priser och löner	17
Offentlig ekonomi	18
Hälso- och sjukvård	19
Socialväsande	20
Utbildning	21
Kultur	22
Rättsväsen	23
Val	24
Allmänt om Åland	Bakpärmens insida

Symboler och beteckningar

-	= Exakt 0 enheter
0	= Mellan 0 och 0,5 enheter
..	= Uppgift saknas
K	= Kvinnor
M	= Män
Landsbygden	= Alla kommuner på fasta Åland utom Mariehamn
Skärgården	= Kommunerna Brändö, Föglö, Kumlinge, Kökar, Sottunga och Vårdö
Pärbild:	Respons Reklambyrå

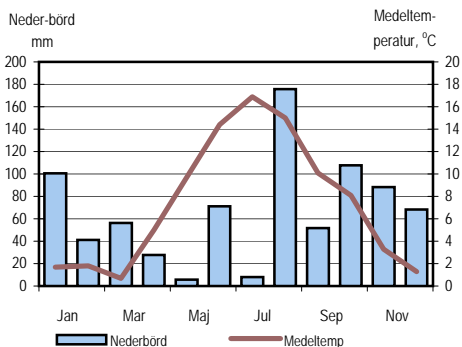
Geografi

	Öar	Sjöar
> 0,25 ha	6 757	379
< 0,25 ha, ca	20 000	1 500
Bebodda öar, ca	60	
Högsta punkt	Orrdalsklint 129 m ö.h.	

Areal, km²

Totalt		13 324
Land		1 553
Vatten		11 772
Av landarealen, %	åker	9
	bete	4
	skog	60
	övrigt	27

Väderleksförhållanden 2008

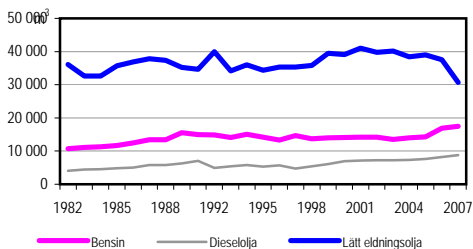


Naturskyddsområden

	1980	1990	2000	2008
Naturresevat				
Land, hektar	616	1 058	1 475	1 947
- % av Åland	0,4	0,7	1,0	1,3
Vatten, hektar	6 292	7 438	8 605	10 847
- % av Åland	1,2	1,4	1,6	0,9 ¹⁾
Naturminnen, antal	8	9	10	10
Fågelskydds- områden, antal	2	5	8	9

¹⁾ Ålands vattenareal utökad

Försäljning av oljeprodukter



Elförsörjning, GWh

	1995	2000	2005	2008
Totalt	211	242	267	267
Import, Sverige	123	194	225	185
Import, Finland	9	14	18	12
Egen produktion	79	34	23	70
- olja	78	20	4	2
- vindkraft	1	15	19	62
- biokraft	5

Befolkning

Invånarantal 31.12

Kommun	1980	2000	2008
Brändö	550	514	518
Eckerö	685	830	921
Finström	2 052	2 299	2 483
Föglö	608	595	576
Geta	471	478	456
Hammarland	1 196	1 351	1 440
Jomala	2 615	3 328	3 917
Kumlinge	454	405	360
Kökar	304	296	262
Lemland	954	1 585	1 783
Lumparland	302	377	387
Saltvik	1 564	1 679	1 753
Sottunga	149	129	115
Sund	939	1 013	1 031
Vårdö	387	409	449
Mariehamn	9 553	10 488	11 005
Landsbygden	10 778	12 940	14 171
Skärgården	2 452	2 348	2 280
Åland	22 783	25 776	27 456
Kvinnor	11 509	13 076	13 815
Män	11 274	12 700	13 641
Inv. per km ²	15,4	16,9	18,0

Befolkning efter ålder 31.12, %

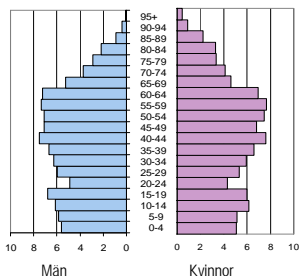
	0-14 år	15-64 år	65+ år
1970	22,1	64,7	13,2
2008	16,8	65,7	17,4

Hushåll 31.12

	1980	1990	2007
Antal hushåll	9 037	10 335	12 416
Medelhushålls storlek	2,50	2,36	2,16

Befolkning

Befolkning efter ålder och kön 31.12.2008, %



Befolkning enligt födelseort, språk och religionssamfund 31.12, procent

	1990	2008
Födelseort		
Åland	74,1	68,0
Finland	19,7	19,7
Sverige	4,0	7,1
Övriga länder	2,2	5,2
Språk		
Svenska	94,5	90,6
Finska	4,6	5,0
Övriga	0,9	4,4
Religionssamfund		
Ev.luth. kyrkan	94,8	86,0 ¹⁾
Övriga samfund	0,5	0,8 ¹⁾
Utan samfund	4,7	13,2 ¹⁾

¹⁾ Preliminära uppgifter

Förväntad medellivslängd

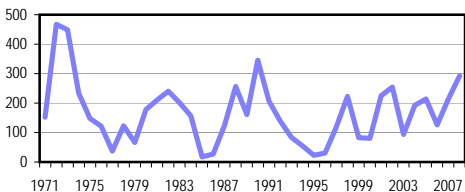
	2000-2004	2001-2005	2002-2006
Totalt	80,6	80,6	80,8
Kvinnor	83,7	83,6	83,5
Män	77,7	77,6	78,0

Befolkning

Befolkningsrörelsen

	2006	2007	2008
Födda	295	286	294
Döda	257	249	250
Födelsenetto	38	37	44
Inflyttade	763	850	954
Utflyttade	675	673	706
Flyttningsnetto	88	177	248
Befolkningsförändring	126	214	292

Folkökning



Dödsorsaker 2007

	Totalt	K	M
Totalt	250	118	132
Cirk.org. sjukd.	109	56	53
Tumörer	68	27	41
Övriga sjukd.	61	32	29
Själv mord	3	1	2
Olyckor och våld	9	2	7

In- och utvandring 2008

	Invandr. t. Åland	Utvandr. fr. Åland	Netto
Totalt	954	706	248
Finland	350	256	94
Sverige	422	397	25
Övriga Norden	22	17	5
Övriga världen	160	36	124

Jordbruk, skogsbruk och fiske

Jordbruksproduktion 2008

Sålda produkter	Ton	1 000 EUR
Mjök	13 611	6 284
Nötkött	525	1 130
Färkött	74	189
Vete	5 621	992
Korn, havre	2 434	357
Sockerbeta	7 846	176
Potatis	17 509	2 843
Lök	6 168	1 792
Kinakål, isbergssallat	1 014	1 004
Äppel	2 819	2 855
Antal aktiva gårdar	589	
Odlad åkerareal, ha	13 951	
- därav ekologiskt odlad, ha	2 999	

Skogsbruk, sålt virke 2008

	m ³	1 000 EUR
Timmer	53 495	2 114
Massaved	125 010	2 489

Fiske, fångst 2008

	Ton	1 000 EUR
Totalt	2 485	2 045
Strömning o. vassbuk	1 734	345
Sik	65	366
Abborre	114	232
Gös	16	80
Gädda	15	29
Övrigt	541	993
Odlad fisk	4 139	12 800
Antal fiskodlingar	36	

Boende och byggande

Bostäder

	1990	2007
Antal bostäder	11 087	14 231
Hustyp %		
- småhus	62,6	61,8
- rad-/flervåningshus	32,7	35,1
- övriga	4,7	3,1
Upplåtelseform %		
- ägar	67,7	61,6
- hyres	25,7	32,3
- annan	6,6	6,1

Färdigställda bostäder

	2006	2007	2008
Mariehamn	104	121	55
Landsbygden	92	135	127
Skärgården	8	6	22
Åland	204	262	204

Fritidshus

	1990	1997
Totalt	8 086	8 752
Stugor - eget bruk	5 855	6 401
Uthyrningsstugor	2 231	2 351

Handelsflottan 2008

Fartyg	Antal	BT
Summa	64	1 141 971
Under åländsk och finländsk flagg	45	547 690
- bil- och pass.färjor	9	329 933
- skärgårdsfärjor	8	6 641
Under utländsk flagg	19	594 281

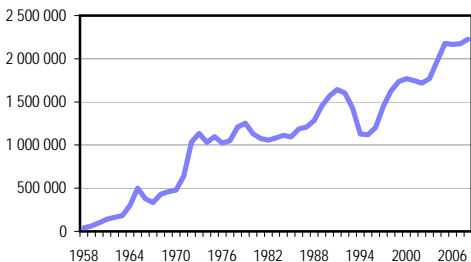
Ankommande fartyg

Hamn	1990	1995	2000	2005	2008
Summa	4 790	4 444	8 308	10 003	8 135
Mariehamn	3 975	3 414	4 831	5 834	5 407
Eckerö	815	1 030	1 169	1 227	962
Långnäs	2 308	2 942	1 766

Ombordanställda på fartyg

	1995	2000	2005	2007
Totalt	2 800	2 860	3 136	2 750
Kvinnor	1 300	1 220	1 207	1 122
Män	1 500	1 640	1 929	1 628
Ålänningar	750	835	685	744
Icke-ålänningar	2 050	2 025	2 451	2 006
Passagerarfartyg	2 600	2 635	2 644	2 350
Övriga fartyg	200	225	492	400

Anlända resenärer



Inkvartering, antal övernattningar

	2000	2005	2008
Totalt	562 571	473 269	491 151
Hotell	187 991	162 976	176 176
Gästhem	42 680	46 772	52 524
Stugbyar	193 438	171 887	166 806
Campingplatser	138 462	91 634	95 645
Gästernas hemland			
Finland	251 934	181 178	196 765
Sverige	255 876	235 147	224 713
Övriga Norden	15 873	10 464	7 740
Resten av världen inkl okända	38 888	46 480	61 933

Not: Gäller inkvarteringsanläggningar med minst 5 rum/stugor

Gästhamnar

	2000	2005	2008
Antal hamnar	20	17	19
Båtplatser	1 396	1 212	1 212
Antal båtnätter	30 165	28 247	28 990

Samfärdsel

Antal fordon

	1990	2000	2008
Personbilar	12 530	13 979	17 661
- bilar/1 000 inv	509	542	643
Lastbilar	330	403	595
Paketbilar	2 332	2 805	3 522
Bussar	40	41	46
Motorcyklar	454	619	1 162
Traktorer	3 062	3 277	3 539

Vägar, km

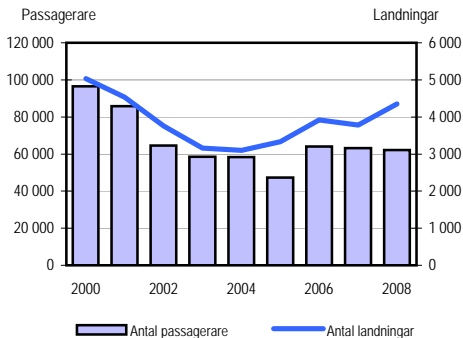
	1980	1995	2008
Allmänna vägar	888,1	908,0	918,1
- varav ytbelagda	307,2	589,4	757,6
Gång- och cykelvägar	..	43,0	61,2

Skärgårdstrafiken

Antal passagerare och fordon på landskapets skärgårdsfärjor

	1990	2000	2008
Passagerare	929 659	1 048 933	1 155 113
Fordon	441 376	525 070	612 450

Flygtrafiken



Arbetsmarknad

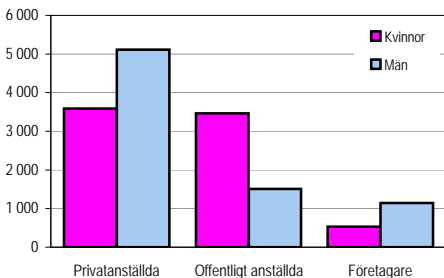
Arbetslöshet, %

	2005	2006	2007	2008
Totalt	2,3	2,2	2,1	2,0
Kvinnor	1,9	2,1	1,9	1,8
Män	2,6	2,4	2,2	2,3

Sysselsatta 2006

Bransch	Totalt	K	M	%
Totalt	13 414	6 692	6 722	100,0
Prim.näringar	597	180	417	4,5
Industri	1 167	343	824	8,7
Bygg	935	52	883	7,0
Handel, hotell	1 870	930	940	13,9
Transport	2 198	689	1 509	16,4
Bank, försäkr.	1 257	625	632	9,4
Samhällstj.	5 199	3 794	1 405	38,8
Okänt	191	79	112	1,4

Arbetande på Åland efter sektor och kön 2006

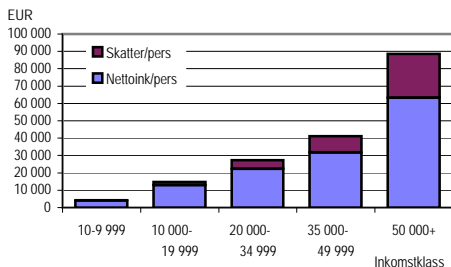


Not: I arbetsplatserna ingår ombordanställda på åländska fartyg

Fysiska personers inkomster och tillgångar 2007, MEUR

	Totalt	Kvinnor	Män
Arbetsinkomster	391,0	171,9	219,1
Pensionsinkomster	98,0	43,2	54,8
Inkomst av näringsverks.	31,5	7,9	23,5
Inkomst av förmögenhet	82,4	26,7	55,7
Övriga förvärvsink.	44,3	16,1	28,2
Skattepl. inkomster	647,2	265,9	381,3
Besk.bar förv.inkomst	512,7	217,3	295,4
Besk.bar kapitalinkomst	77,6	25,5	52,1
Inkomst- och förm.skatt	56,3	16,6	39,7
Kommunalskatt	65,8	26,7	39,1
Folkpensions- och sjukförsäkringsavg.	5,2	2,2	3,1
Övriga skatter	8,5	3,5	5,0
Summa skatter	135,8	48,9	86,9
Skattepliktiga inkomster minus skatter	511,4	217,0	294,4

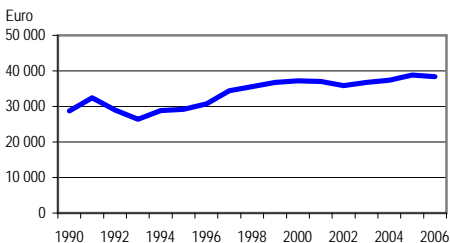
Inkomst och beskattning efter inkomstklass 2007



Bruttonationalprodukt 2006

Bransch	MEUR	%
Primärnäringsar	25	2,6
Tillverkning	74	7,7
Bygg	45	4,7
Handel, hotell	97	10,1
Sjöfart	247	25,8
Övr. transport	42	4,4
Bank, försäkring	188	19,6
Samhällstjänster	63	6,5
Ofördelade banktj.	-25	-2,6
Näringslivet totalt	756	78,8
Offentliga sektorn	192	20,0
Icke-vinstsyftande verks.	12	1,2
BNP till baspris	959	100,0
Indirekta skatter	129	
Subventioner	-58	
BNP till marknadspris	1 029	

BNP i 2006 års priser, euro per capita



Företag

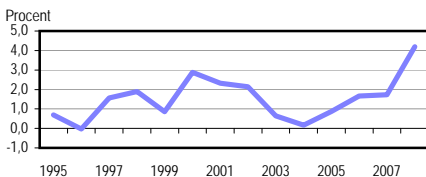
Antal företag 2008

	Totalt	Personalens storleksklass			
		0-4	5-19	20-99	100+
Totalt	2 233	1 935	184	56	9
Primärnäringsar	87	79	7	0	0
Industri	187	153	19	11	2
Byggnadsv.	430	382	27	11	0
Handel, hotell	615	518	69	14	0
Transport	245	198	21	15	5
Finans o fastigh.	420	381	26	4	1
Samhälstj.	249	224	15	1	1

Omsättning och vinst efter bransch för företagen inom näringslivet 2007

	Omsättning	Vinst/Förlust
Tillverkningsindustri	258 488	20 448
Byggverksamhet	107 054	7 248
Partihandel	267 724	18 320
Detaljhandel	191 934	5 741
Hotell- och restaurang	33 910	1 117
Sjötransporter	765 310	70 063
Övr. transporter	61 306	5 310
Tjänster	119 818	2 749

Konsumentprisindex, årlig förändringstakt



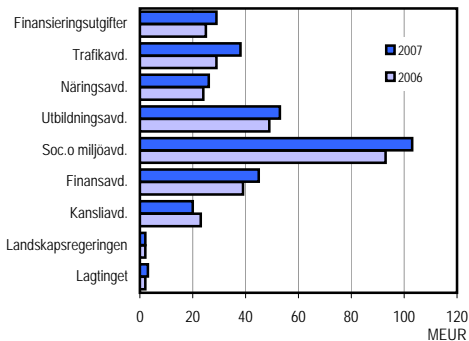
Heltidsanställdas månadslön i privata sektorn 2006

Yrkesgrupp	Totalt	K	M
Totalt	2 719	2 314	2 935
Chefer o högre tj.m.	4 456	3 540	4 600
Specialister	3 718	2 958	4 139
Experter	3 145	2 705	3 468
Kontorspers. o kundserv.	2 389	2 285	2 666
Serv., förs., o oms.pers.	2 064	1 915	2 253
Primärnäringsar	2 081
Byggn-, rep o tillv.	2 333	2 043	2 346
Process o transp.	2 245	1 937	2 298
Övr. arbetstagare	1 902

Heltidsanställdas medelmånadslön för landskapsanställda 2006

Yrkesgrupp	Totalt	K	M
Totalt	2 899	2 637	3 294
Chefer o högre tj.m.	3 855	3 812	3 898
Specialister	3 560	3 232	3 901
Experter	2 903	2 635	3 369
Kontorspers. o kundserv.	2 121	2 150	1 869
Serv., förs., o oms.pers.	2 444	2 444	2 445
Primärnäringsar	2 137
Byggn-, rep o tillv.	2 105
Process o transp.	2 638	-	2 638
Övr. arbetstagare	2 027	1 941	2 411

Landskapet Ålands utgifter, MEUR



Kommunernas ekonomi 2007

	MEUR	%
Driftskostnader totalt	155	100,0
Allmän förvaltning	9	5,8
Socialväsende	58	37,1
Undervisning och kultur	42	26,8
Övriga tjänster	47	30,3
Jämförelsetal		
Besk.bar ink., euro per inv. (2006)		16 577
Skatteprocent (2007)		16,81
Länestock, EUR per inv. (2007)		2 105

Hälso- och sjukvård

Hälso- och sjukvård

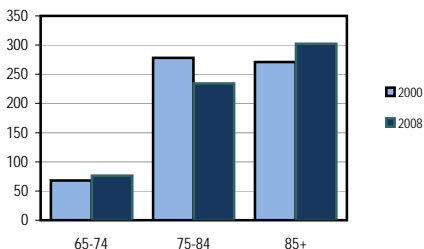
	2007	2008
Ålands centralsjukhus		
Antal vårdplatser	106	106
Antal vårddygn	20 984	20 660
Antal poliklinikbesök	66 825	70 330
Grelsby sjukhus (mentalsjukhus)		
Antal vårdplatser	23	23
Antal vårddygn	4 680	5 049
Öppenvårdsverksamhet inom psykiatri		
Antal besök	17 068	19 517
Primärvård		
Antal besök på hälsocentral	101 797	98 829
Hemsjukvård, antal besök	27 260	33 185
Långvård		
Antal vårdplatser	97	84
Antal vårddygn	31 224	27 664

Socialväsende

Barnomsorg

	2000	2008
Antal daghem	47	46
Antal barn	1 518	1 482
I daghem	1 291	1 331
I familjedagvård	227	151
Andel av barnen i barnomsorgen	59,9	62,4
0-1 år	9,5	10,8
2-3 år	57,1	65,8
4-6 år	90,5	94,3

Klienter i kommunernas hemtjänst etter alder



Åldringsvård

	2005	2007	2008
Antal vårdplatser	150	150	150
Antal vårddygn	51 570	50 019	51 666

Antal pensionstagere

	1995	2000	2007
Pensionstagere totalt	5 043	5 766	6 232
- ålderspension	4 085	4 504	4 912
- invaliditetspension	650	820	836

Utbildning

Grundskolan 2008

	Skolor	Elever
Totalt	25	2 919
Lågstadiet	24	1 871
Högstadiet	9	1 048

Not: Åtta grundskolor har både låg- och högstadium

Studerande efter grundskolan 2008

	Totalt	K	M
Totalt	1 261	661	600
Studieförberedande	462	271	191
Yrkesinriktad	743	354	389
Annan utbildning	56	36	20

Studerande vid Högskolan på Åland hösten 2008

	Totalt	K	M
Totalt	351	115	236
Handel o samh.vetensk.	42	30	12
Teknisk	127	9	118
Hälso- o soc vetensk.	28	25	3
Servicebranscher	154	51	103

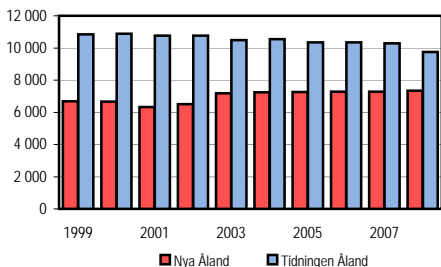
Studerande utanför Åland 2008

Studieort	Totalt	K	M
Totalt	1 218	710	508
Finland	226	122	104
Sverige	933	548	385
Annat land	59	40	19

Biblioteken

	2006	2007	2008
Mediabestånd	331 807	318 619	334 337
Utlåning	466 227	457 139	472 839
Utlån.band/inv.	17,3	16,8	17,2

Dagstidningarnas upplagor



Museibesök

	1995	2008
Ålands museum	26 861	30 018
Ålands sjöfartsmuseum	27 156	17 396
Museifartyget Pommern	37 676	34 032
Kastelholms slott	25 350	33 136
Fängelsemuseet Vita Björn	25 600	12 838
Ålands jakt- och fiskemuseum	18 760	10 410

Församlingarna

	2002	2007
Antal församlingar	13	10
Församlingarnas inv.	23 949	23 690
Deltagare i gudstjänster	59 841	52 815
Döpta, antal	253	239
Konfirmander, antal	261	318

Not: Evangelisk-lutherska kyrkan

Rättsväsen

Brott som kommit till polisens kännedom 2007

	Brott totalt	Misstänkta personer		
		Totalt	Andel K, %	Andel M, %
Alla brott	3 572	2 359	20,0	80,0
Egendomsbrott	1 139	287	15,3	84,7
Brott mot person	236	190	15,8	84,2
Sexualbrott	12	5	-	100,0
Brott mot samhälle	60	50	24,0	76,0
Trafikbrott	1 079	988	20,5	79,5
Brott mot alkohollagen	40	34	23,5	76,5
Trafikförseelse	609	493	23,5	76,5

Ålands tingsrätt

Slutbehandlade ärenden	2000	2005	2007
Totalt	5 659	4 501	3 861
Brottmål	258	341	467
Omfattande tvistemål	537	688	809
Konkursmål	18	5	-
Ansöknings- o anmälningsärenden	4 846	3 467	2 585
- äktenskapsskillnader	60	58	69
- lagfarter	1 099	1 168	1 002
- fastigh.inteckn.	3 360	2 098	1 379
- övriga	327	143	135

Lagtingsvalet 21.10.2007

	Totalt	K	M
Röstberättigade	19 418	9 856	9 562
Röstande	13 166	6 875	6 291
Valdeltagande, %	67,8	69,8	65,8

Resultat Parti	Röster		Mandat		
	Antal	%	Tot.	K	M
Totalt	12 825	100,0	30	10	20
Liberalerna på Ål.	4 176	32,6	10	3	7
Åländsk Center	3 107	24,2	8	3	5
Frisinnad samverkan	1 233	9,6	3	-	3
Ål. Soc.demokrater	1 513	11,8	3	3	-
Obunden samling	1 573	12,3	4	1	3
Ålands Framtid	1 070	8,3	2	-	2
HUT-gruppen	153	1,2	-	-	-
Lagtingets talman					
					Roger Nordlund (centern)

Landskapsregeringen 2008-

	Ledamöter	K	M
Totalt	7	3	4
Liberalerna på Ål.	4	2	2
Åländsk Center	3	1	2
Lantråd			
			Viveka Eriksson (lib.)

Ålands EU-folkomröstning 20.11.1994, procent

Valdeltagande	49,1
Ja-röster	73,6
Nej-röster	26,4

Allmänt om Åland

Åland är ett självstyrt, demilitariserat och svenskspråkigt territorium med finländsk statstillhörighet. Ålänningarna har behörighet att själva stifta lagar om bl a hälso- och sjukvård, intern trafik, undervisning, kultur och fornminnesvård, näringsliv, polisväsende, postväsende, radio och television samt kommunalförvaltning. Ålands lagstiftande församling är lagtinget, som också tillsätter landskapsregeringen, det verkställande organet.

Åland fick en egen flagga 1954 och egna frimärken 1984.

Sedan 1970 har Åland en egen representation i Nordiska rådet. Landskapsregeringen deltar dessutom i Nordiska ministerrådets arbete.

Åland är med i Europeiska unionen sedan 1995, men står utanför EUs skatteunion.