

# Information om sjukkostnadsavdragets betydelse

ASUB

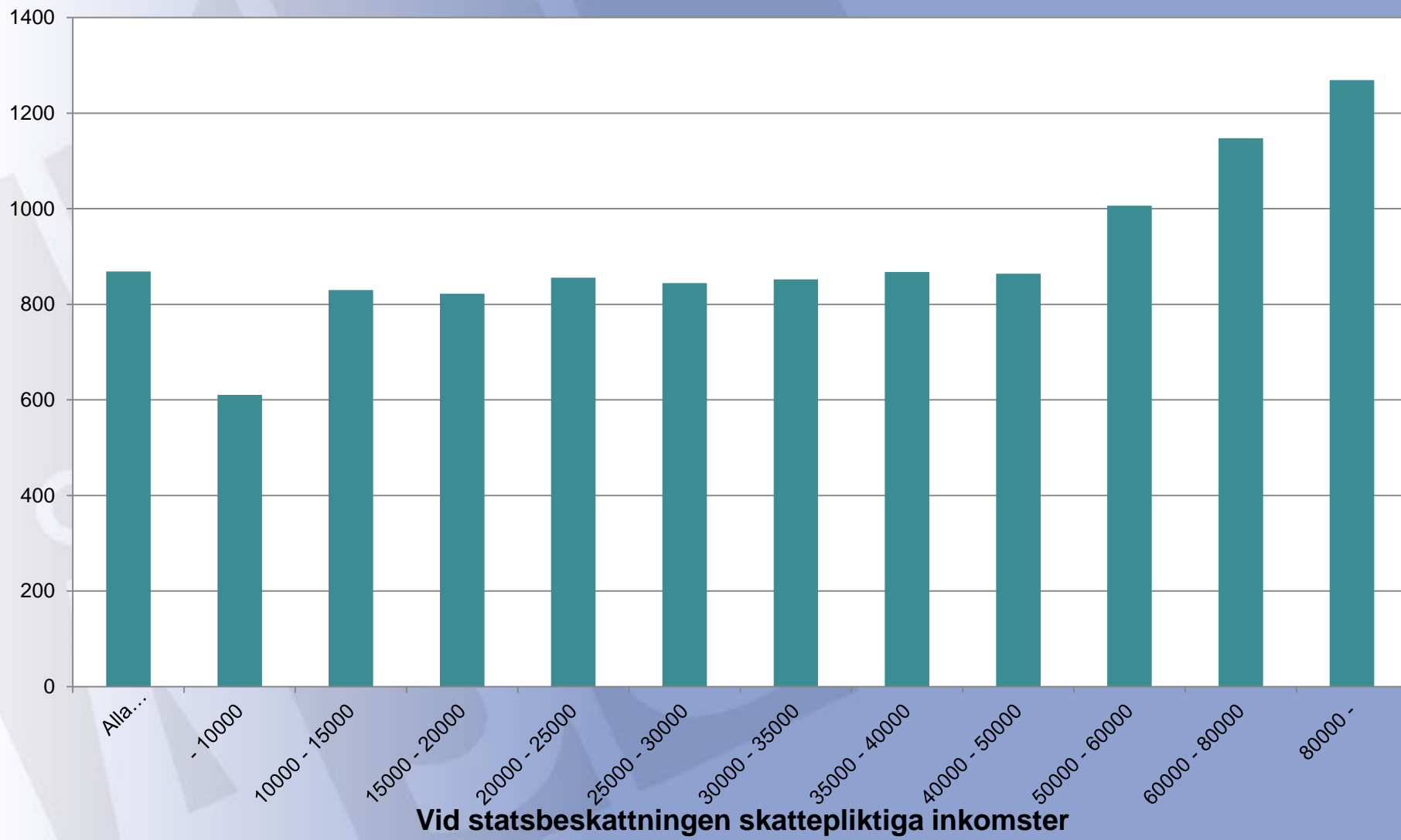
ASUB

statistik  
analyser  
forskning  
utredningar  
[www.asub.ax](http://www.asub.ax)

Jouko Kinnunen

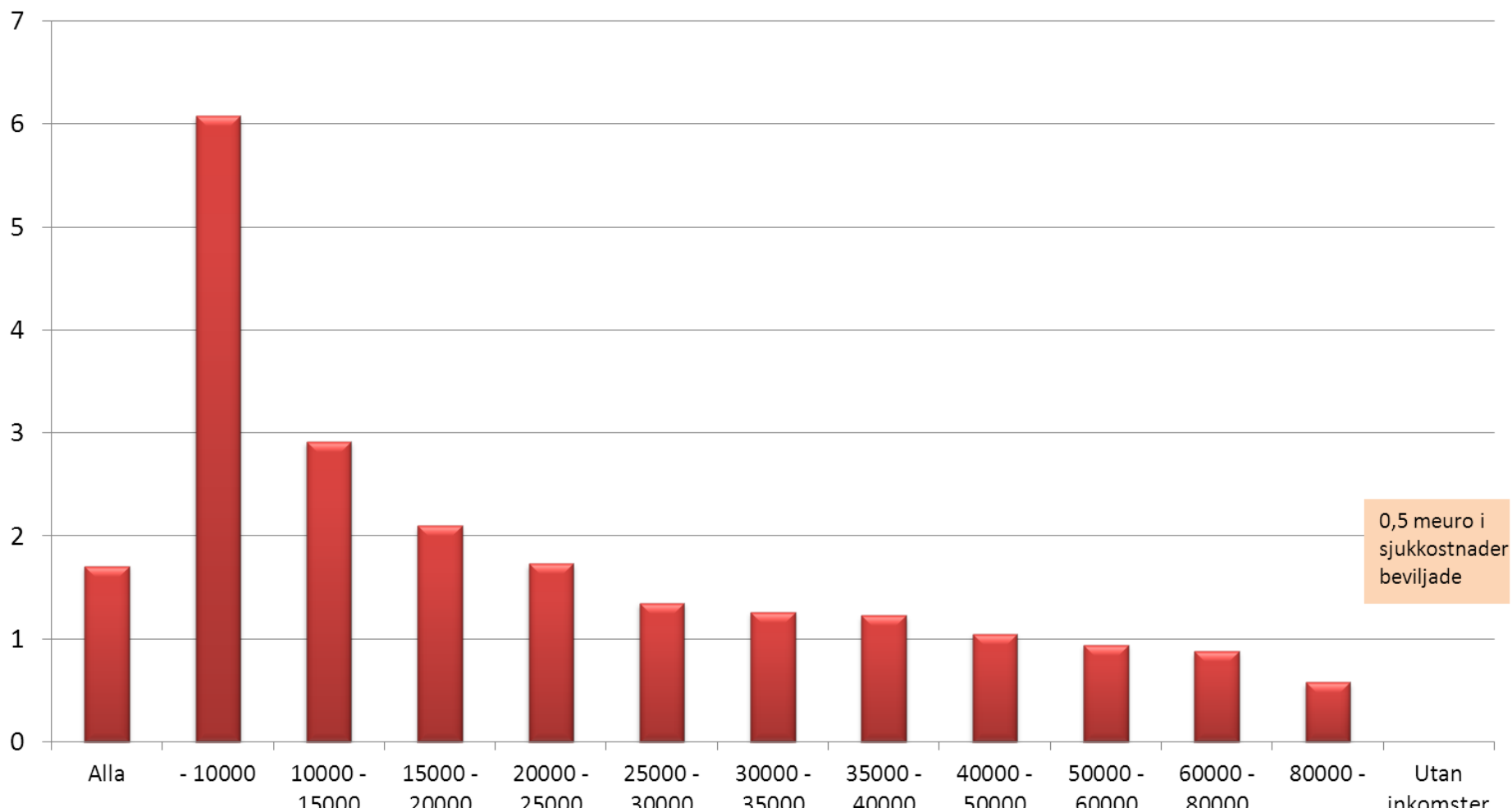
27.11.2012

# Sjukkostnadsavdraget per person enligt skattepliktiga inkomster år 2010, euro



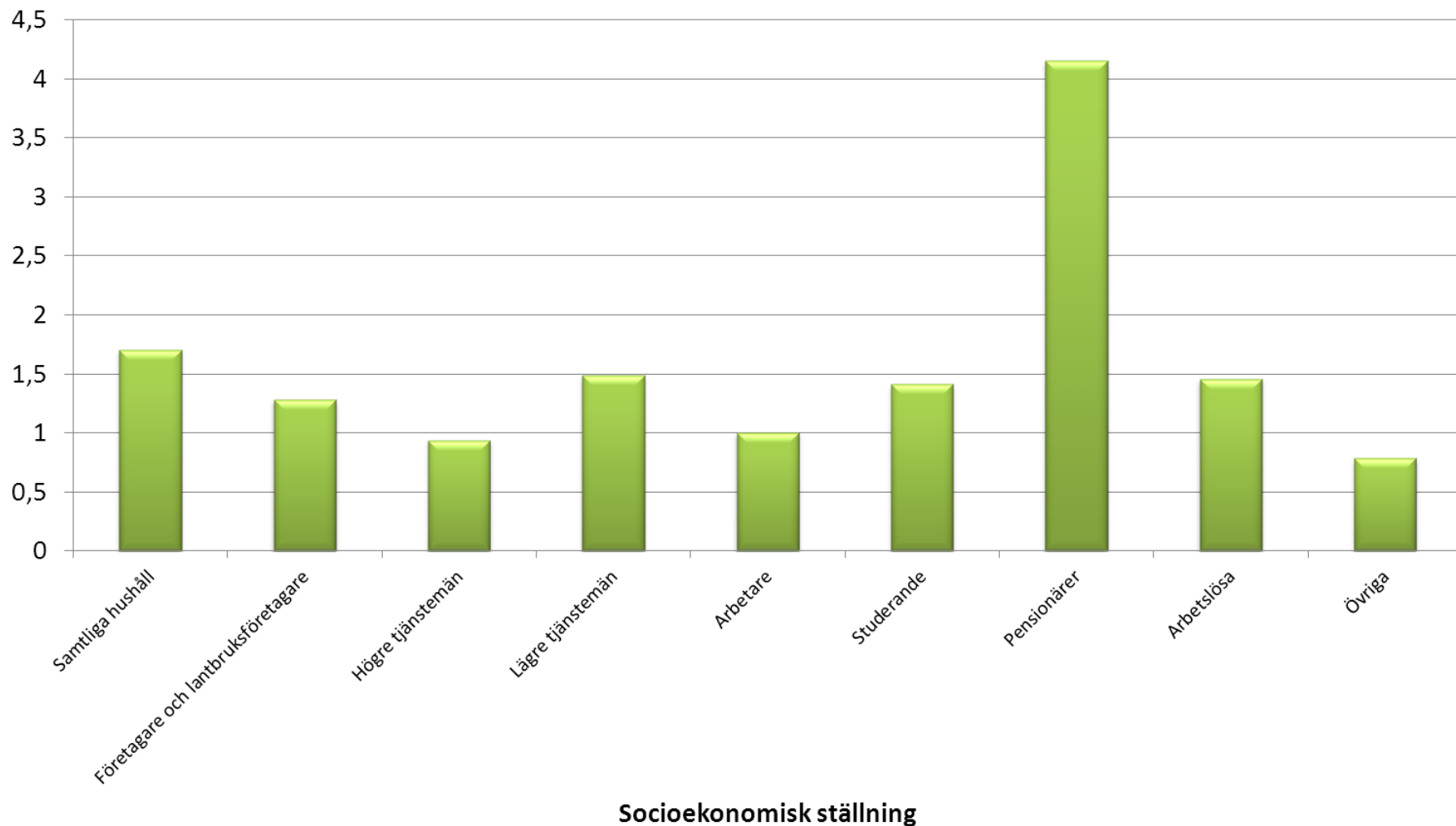
# Sjukkostnaderna i förhållande till inkomsterna per inkomstklass

Beviljade sjukkostnader av beskattningsbar inkomst i kommunalbeskattningen, procent



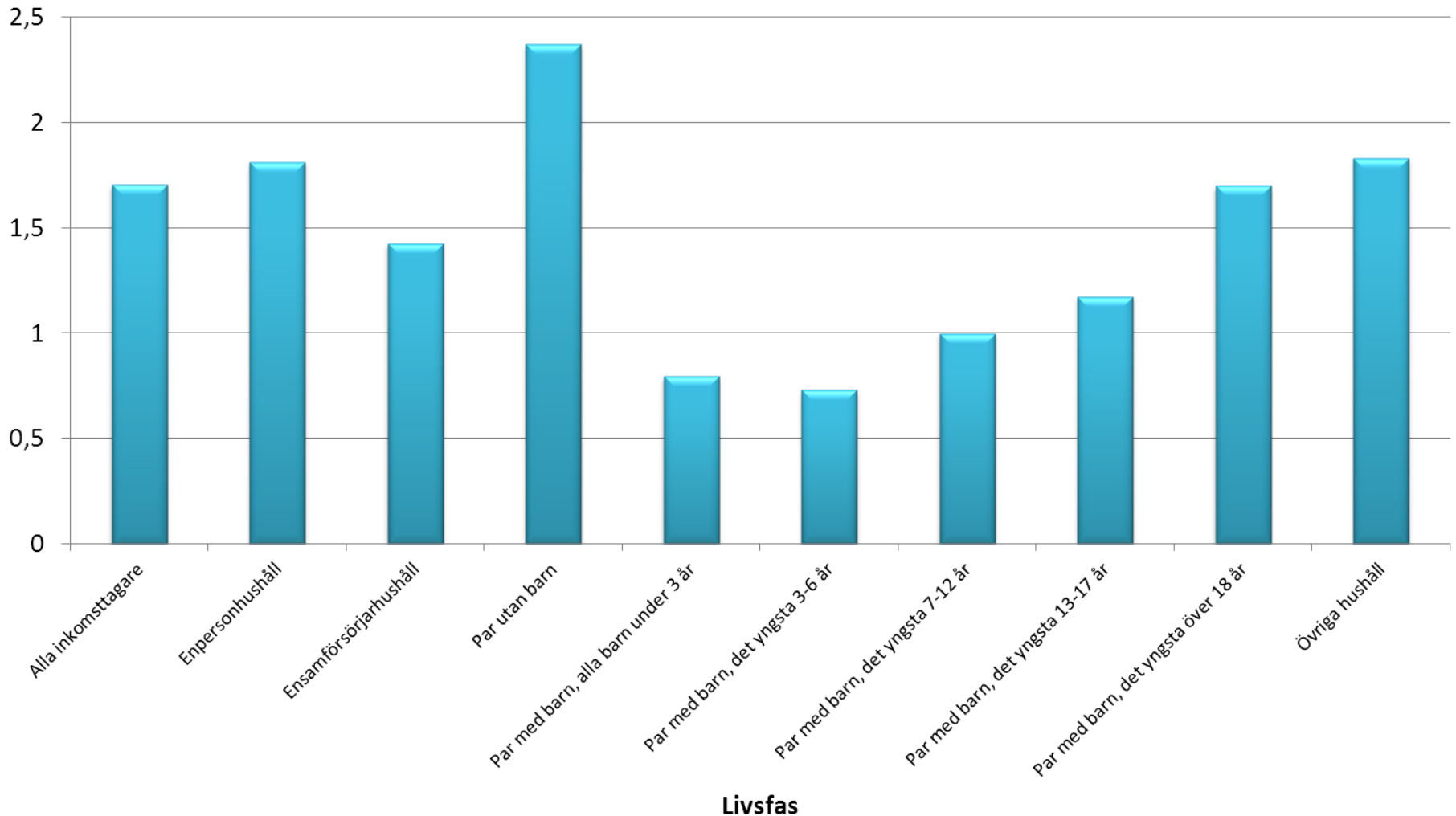
# Sjukkostnader i förhållande till inkomsterna enligt socioekonomisk gruppering

Beviljade sjukkostnader av beskattningsbar inkomst i kommunalbeskattningen, procent

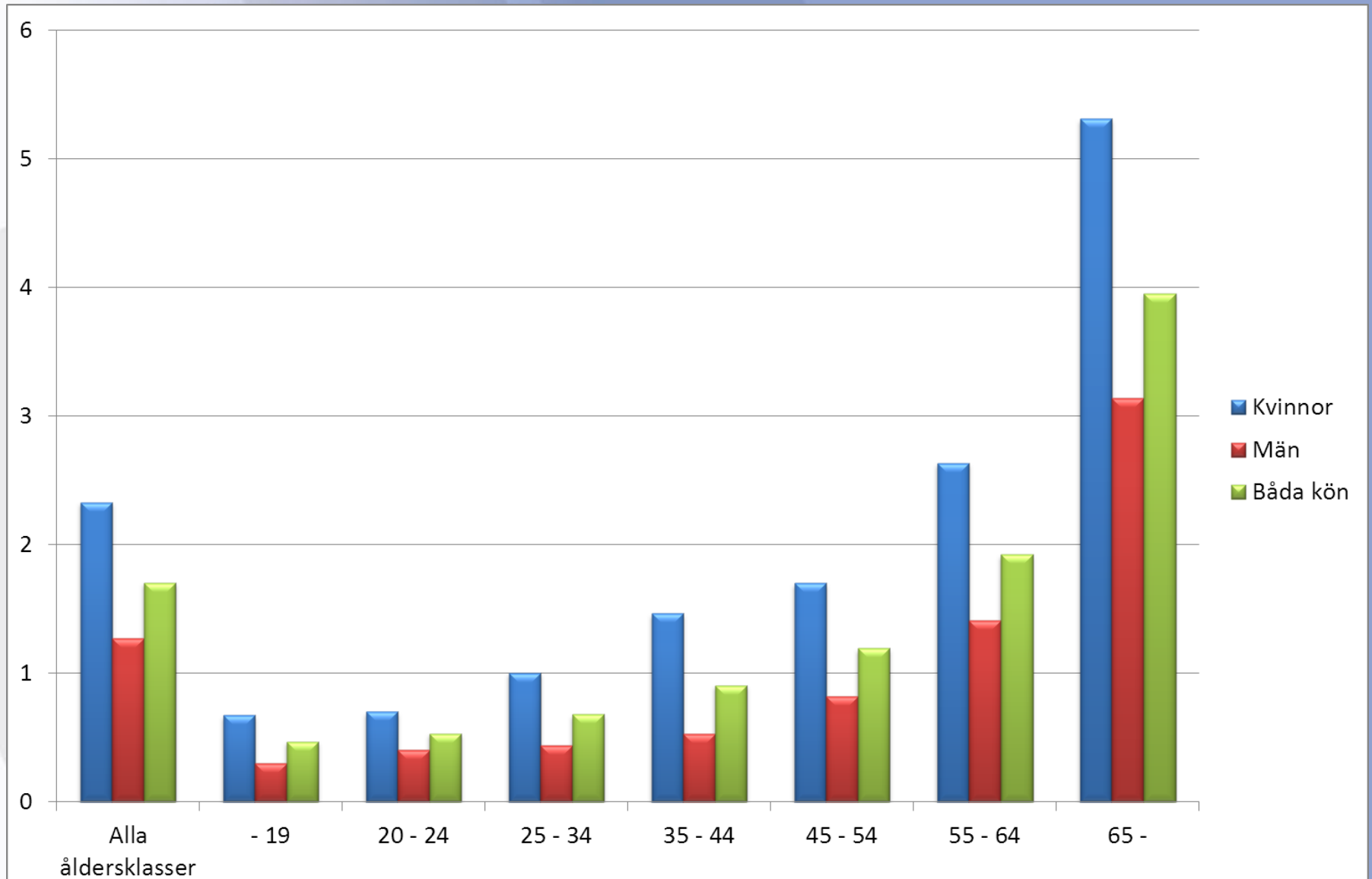


# Sjukkostnader i förhållande till inkomsterna enligt livsfas

Beviljade sjukkostnader av beskattningsbar inkomst i kommunalbeskattningen, procent



# Sjukkostnadsavdrag per person enligt åldersgrupper år 2010, euro



# Sammandrag: vem skulle drabbas av slopandet av sjukkostnadsavdraget?

- Sjuka
- Äldre
- Låginkomsttagare
- Kvinnor?

# Kalkylerade förändringarna i sjukkostnadsavdraget

- Ökad självrisk: från 84 till 100 euro
- Ersättningsgrad 50% för de vars skattepliktiga inkomst över 20.000 (i lagförslaget nettoförvärvsinkomst över 15.000; våra kalkyler begränsades av tillgång till data)



## Preliminär förvärvsinkomstskatteskalkyl (enligt debitering), Hela Åland

November 2012 (baserad på slutlig debiteringsstatistik för 2011)

(1.000 euro)

	2010	2011	2012**	2013**	2013**
<b>Förvärvsinkomster</b>	<b>639 389</b>	<b>669 590</b>	<b>689 394</b>	<b>708 159</b>	<b>708 159</b>
<i>förändring, %</i>	2,9	4,7	3,0	2,7	2,7
därav utlandsinkomster	49 657	53 295	53 295	53 295	53 295
<b>Avdrag, riks-</b>	<b>122 969</b>	<b>126 116</b>	<b>133 081</b>	<b>135 413</b>	<b>135 319</b>
Avdrag för inkomstens förvärvande	10 081	10 287	10 300	10 314	10 314
Förvärvsinkomstavdrag	39 465	39 829	39 603	39 391	39 391
Grundavdrag	9 005	9 347	14 194	14 288	14 194
Övr avdrag inkl pensionsink avdrag	64 418	66 653	68 985	71 420	71 420
<b>Avdrag, åländska</b>	<b>16 902</b>	<b>17 460</b>	<b>18 452</b>	<b>13 047</b>	<b>17 404</b>
Resekostnadsavdrag	7 400	7 990	8 136	6 909	7 080
Studielåneavdrag	158	132	131	131	131
Sjukdomskostnadsavdrag	8 520	8 573	9 413	5 227	9 413
Studieavdrag	824	765	773	780	780
Allmänt avdrag	0	0	0	0	0
<b>Avdrag, sammanlagt</b>	<b>139 871</b>	<b>143 576</b>	<b>151 533</b>	<b>148 460</b>	<b>152 723</b>
<i>förändring, %</i>	-11,0	2,6	5,5	-2,0	0,8
<b>"Beskattningsbar inkomst"</b>	<b>499 518</b>	<b>526 014</b>	<b>537 861</b>	<b>559 699</b>	<b>555 436</b>
Skattesats	17,04	17,03	17,04	17,04	17,04
<b>Kalkylerad skatt</b>	<b>85 134</b>	<b>89 583</b>	<b>91 656</b>	<b>95 372</b>	<b>94 646</b>
Arbetsinkomstavdrag	1 674	2 167	2 890	2 892	2 892
Övr. avdrag från skatten mm.	7 297	8 149	8 022	8 022	8 022
<b>Debiteras</b>	<b>76 163</b>	<b>79 267</b>	<b>80 744</b>	<b>84 458</b>	<b>83 732</b>
<i>förändring, %</i>	6,3	4,1	1,9	4,6	3,7
Den inkomst som motsvarar debiterad skatt	446 942	465 521	473 906	495 734	491 471
<i>förändring, %</i>	6,4	4,2	1,8	4,6	3,7

\*De debiterade skatterna (de skatter skattebetalarna ska betala) stämmer inte helt överens med de skatter som under året redovisas till kommunerna.

# Vad vet inte om sjukkostnader?

- Vilken sorts kostnader det handlar om
- Fördelningen av kostnaderna inom familjen
- Hurdan variationen är inom kategorierna
- För att veta mer om sjukkostnader skulle det behövas:
  - individdata från beskattningen
  - en enkät till hushållen

Tack för intresset!

[www.asub.ax](http://www.asub.ax)

ÅS SUB