

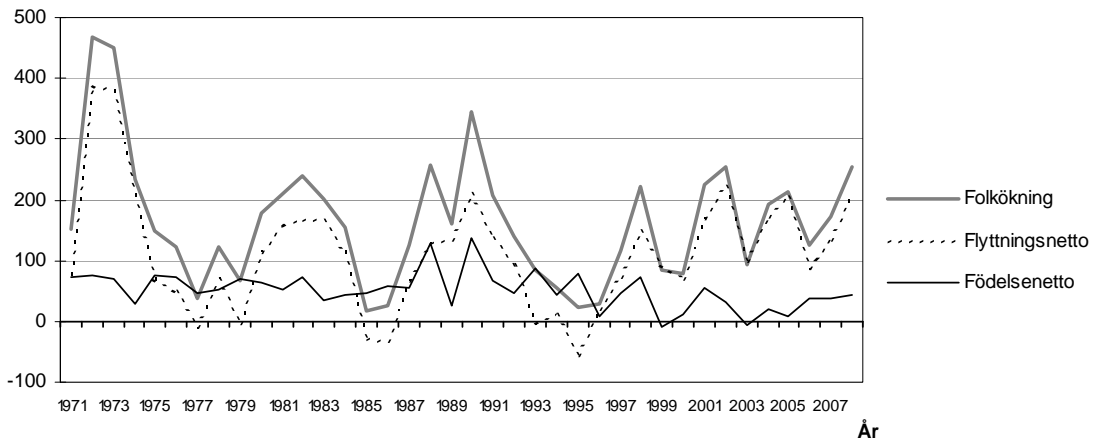
## Befolkningsrörelsen 2008

### Preliminära siffror

Ålands befolkning ökade med 253 personer under 2008. Födelseöverskottet var 44 personer eller något större än 2007. Flyttningsöverskottet ökade med över 30 personer och uppgick till 209 personer. Flyttningsrörelsen i förhållande till Finland gav ett överskott på 95 personer medan flyttningsrörelsen gentemot Sverige och övriga Norden medförde ett plus på 5 personer. Flyttningen till och från utomnordiska länder gav ett överskott på 109 personer enligt den preliminära statistiken.

### Befolkningsrörelsen på Åland 1971 - 2008

Personer



Diagrammet visar befolkningsrörelsen i sammandrag från 1971. Födelseöverskottet har under de senaste åren (2001–2008) legat på en lägre nivå än under de föregående decennierna, men detta uppvägs av att flyttningsnettot har varit större, utan de perioder av underskott som förekom på 1980- och 1990-talen. Den totala årliga befolkningstillväxten efter år 2000 har därför varit högre än vad den var 1991–2000 och på ungefär samma nivå som 1981–1990, men något lägre än under perioden 1971–1980.

## Beskrivning av statistiken

Siffrorna i denna sammanställning utgör de preliminära befolkningsrörelsesiffrorna för Åland 2008. Dessutom presenteras som jämförelse siffror för år 2001–2007 samt uppgifter om befolkningsrörelsen från och med 1971, dels som årsmedeltal för tre tioårsperioder, dels årsvisa uppgifter i diagramform. Också preliminära siffror för invånarantalet den 31.12.2008 framgår, samt som jämförelse invånarantal för tidigare år. Syftet med denna publikation är att ge en koncentrerad bild av befolkningsförändringarna på Åland under föregående år och att sätta in dessa förändringar i ett längre perspektiv. Siffrorna baseras på preliminära befolkningsregisteruppgifter som har bearbetats av Statistikcentralen. Eftersom det rör sig om förhandsuppgifter kan det förekomma en viss osäkerhet, speciellt för flyttningsrörelsens del. Uppgifter om befolkningsförändringar som har kommit in inom två veckor från årets utgång har beaktats. Slutliga uppgifter om befolkningsrörelsen 2008 beräknas vara klara i maj 2009.

All befolkningsstatistik som ÅSUB ger ut, både om befolkningsstrukturen och befolkningsrörelsen, finns tillgänglig på ÅSUBs hemsida ([www.asub.ax](http://www.asub.ax)) i form av publikationer, databaser och exceltabeller.

### Definitioner:

Landskommuner	Alla kommuner utom Mariehamn
Landsbygden	Alla kommuner på fasta Åland utom Mariehamn
Skärgården	Brändö, Föglö, Kumlinge, Kökar, Sottunga och Vårdö
-	Exakt 0 enheter (st)
0	Mellan 0 och 0,5 enheter
..	Uppgifter saknas, är för få till antalet eller alltför osäkra för att anges

## Stor folkökning och många vigslar 2008

Det föddes 294 barn på Åland 2008, vilket var åtta fler än 2007. Antalet avlidna var 250, eller en mera än föregående år. Detta gjorde att födelseöverskottet steg till 44 personer. Flyttningsöverskottet blev 209 personer, vilket är mera än 2007 då det var 177 personer. Eftersom det ännu inte finns uppgifter om bruttoflyttningen mellan Åland och Finland, går det inte att få någon helhetsbild av flyttningsströmmarna utan bara av nettoflyttningen.

Den totala befolkningstillväxten blev enligt de preliminära uppgifterna 253 personer. Detta kan jämföras med att befolkningsrörelsen år 2007 gav ett plus på 214 personer. Det bör observeras att det finns en viss skillnad mellan den folkökning som är summan av födelse- och flyttningsnettona och den totala förändringen av invånarantalet under ett år. Detta beror på korrigeringar som görs, t.ex. på grund av förändringsanmälningar som har kommit in för sent. För år 2007 var den totala befolkningsförändringen inklusive korrigeringar 230 personer. Hur stor den slutliga folkmängdsförändringen var under 2008 blir klart i slutet av februari när det officiella invånarantalet för 31.12.2008 är fastställt.

Antalet vigslar ökade med 21 under fjolåret och uppgick till 137, vilket är den största siffran sedan 1970. Antalet skilsmässor minskade från 60 till 44.

**Tabell 1. Befolkningsrörelsen för Åland 1971–2008**

	1971- 1980 <sup>1)</sup>	1981- 1990 <sup>1)</sup>	1991- 2000 <sup>1)</sup>	2001	2002	2003	2004	2005	2006	2007	2008 <sup>2)</sup>
Födda	283	297	305	283	269	262	281	268	295	286	294
Döda	220	232	260	228	236	268	262	259	257	249	250
Födelsenetto	63	66	45	55	33	-6	19	9	38	37	44
Inflyttade	536	442	479	728	852	766	813	844	763	850	..
Utflyttade	402	333	420	558	631	667	640	639	675	673	..
Flyttningsnetto	135	108	59	170	221	99	173	205	88	177	209
<b>Folkökning</b>	<b>198</b>	<b>174</b>	<b>104</b>	<b>225</b>	<b>254</b>	<b>93</b>	<b>192</b>	<b>214</b>	<b>126</b>	<b>214</b>	<b>253</b>
Korrigerig	14	8	13	7	-5	-3	-9	22	31	16	-
<b>Hela förändringen</b>	<b>212</b>	<b>182</b>	<b>117</b>	<b>232</b>	<b>249</b>	<b>90</b>	<b>183</b>	<b>236</b>	<b>157</b>	<b>230</b>	<b>253</b>
Vigda par	106	104	110	99	90	110	136	112	116	116	137
Skilsmässor	32	34	43	57	65	55	53	41	63	60	44

<sup>1)</sup> Årsmedeltal<sup>2)</sup> Preliminära siffror**Ökat flyttningsöverskott i förhållande till Finland**

Tabell 2 visar att flyttningsöverskottet i förhållande till Finland nu blev 95 personer efter att ha varit endast 2 personer 2007. Samtidigt minskade överskottet i förhållande till Sverige och övriga Norden från 45 till 5 personer. Denna förändring beror på ökad utflyttning eftersom inflyttningen låg kvar på samma nivå som 2007. Flyttningen i förhållande till utomnordiska länder såg ut ungefär som de fyra föregående åren med stor inflyttning, 147 personer, och liten utflyttning, 38 personer. Detta gjorde att överskottet blev 109 personer, vilket var 21 personer mindre än 2007 men fortfarande på den höga nivå som har varit rådande sedan 2004.

**Tabell 2. Flyttningsrörelsen till och från Åland efter land 1971–2008**

In- och ut- flyttningsland	1971- 1980 <sup>1)</sup>	1981- 1990 <sup>1)</sup>	1991- 2000 <sup>1)</sup>	2001	2002	2003	2004	2005	2006	2007	2008 <sup>2)</sup>
<b>Flyttning totalt</b>											
Inflyttade	536	442	479	728	852	766	813	844	763	850	..
Utflyttade	402	333	420	558	631	667	640	639	675	673	..
<b>Netto</b>	<b>135</b>	<b>108</b>	<b>59</b>	<b>170</b>	<b>221</b>	<b>99</b>	<b>173</b>	<b>205</b>	<b>88</b>	<b>177</b>	<b>209</b>
<b>Finland</b>											
Inflyttade	339	226	241	396	424	315	304	295	268	278	..
Utflyttade	196	159	165	201	245	268	219	238	224	276	..
<b>Netto</b>	<b>144</b>	<b>67</b>	<b>76</b>	<b>195</b>	<b>179</b>	<b>47</b>	<b>85</b>	<b>57</b>	<b>44</b>	<b>2</b>	<b>95</b>
<b>Sverige och övriga Norden</b>											
Inflyttade	181	196	204	294	338	369	376	421	364	415	414
Utflyttade	201	165	234	327	359	363	397	375	431	370	409
<b>Netto</b>	<b>-21</b>	<b>31</b>	<b>-30</b>	<b>-33</b>	<b>-21</b>	<b>6</b>	<b>-21</b>	<b>46</b>	<b>-67</b>	<b>45</b>	<b>5</b>
<b>Övriga länder</b>											
Inflyttade	16	20	33	38	90	82	133	128	131	157	147
Utflyttade	5	9	20	30	27	36	24	26	20	27	38
<b>Netto</b>	<b>12</b>	<b>11</b>	<b>13</b>	<b>8</b>	<b>63</b>	<b>46</b>	<b>109</b>	<b>102</b>	<b>111</b>	<b>130</b>	<b>109</b>

<sup>1)</sup> Årsmedeltal<sup>2)</sup> Preliminära siffror

### Ökning på centrala Åland, men också i vissa skärgårdskommuner

Folkmängden ökade i nio kommuner under 2008, medan den minskade i sex och var oförändrad i en enligt de preliminära siffrorna. Av regionerna hade skärgården en minskning med 24 personer beroende på både födelse- och flyttningsunderskott. På landsbygden ökade invånarantalet med 208 personer och i Mariehamn med 69 personer. Båda dessa regioner hade såväl födelse- som flyttningsöverskott.

Den enskilda landsbygdskommun som hade den största ökningen var Jomala med 135 personer plus. I Hammarland och Finström växte invånarantalet med omkring 30 personer och i Saltvik med knappt 20. Sett i förhållande till folkmängden hade också Geta en stor ökning, där ett tillskott på 11 personer gav en relativ tillväxt på 2,5 procent, en takt som slogs bara av Jomala med 3,6 procent. Den största minskningen i absoluta tal hade Kökar och Sund med minus 22 personer vardera. I övrigt var bilden i skärgården blandad. Folkmängden ökade i Brändö och Vårdö, men minskade i Föglö, Kumlinge och Sottunga.

**Tabell 3. Befolkningsrörelsen och invånarantal efter kommun 2008**

**Preliminära siffror**

Kommun	Födda	Döda	Föd.netto	Flytt.netto	Folkökning	Vigslar	Skilsmässor
Brändö	2	7	-5	12	<b>7</b>	2	1
Eckerö	10	10	-	-2	<b>-2</b>	4	-
Finström	24	20	4	24	<b>28</b>	13	4
Föglö	5	6	-1	-6	<b>-7</b>	-	-
Geta	4	9	-5	16	<b>11</b>	3	1
Hammarland	14	8	6	25	<b>31</b>	4	2
Jomala	55	19	36	99	<b>135</b>	14	4
Kumlinge	1	4	-3	-3	<b>-6</b>	-	-
Kökar	2	5	-3	-19	<b>-22</b>	2	-
Lemland	23	12	11	-2	<b>9</b>	7	4
Lumparland	4	4	-	-	<b>-</b>	3	1
Saltvik	22	16	6	12	<b>18</b>	13	2
Sottunga	-	-	-	-1	<b>-1</b>	-	-
Sund	4	10	-6	-16	<b>-22</b>	3	1
Vårdö	3	6	-3	8	<b>5</b>	4	-
Mariehamn	121	114	7	62	<b>69</b>	65	24
Landskomm.	173	136	37	147	<b>184</b>	72	20
- Landsbygden	160	108	52	156	<b>208</b>	64	19
- Skärgården	13	28	-15	-9	<b>-24</b>	8	1
Hela Åland	294	250	44	209	<b>253</b>	137	44

## Högre tillväxt 2008 än under perioden 2001–2007

I tabell 4 kan 2008 års befolkningsutveckling i kommunerna jämföras med förändringar under tidigare perioder. Observera att befolkningsförändringarna för de tre perioderna från 1981 till 2007 anges som ett genomsnittligt antal personer per år. T.ex. ökade Vårdös befolkning med 23 personer under tioårsperioden 1991–2000, vilket gör att ett årsmedeltal på 2 (avrundat till heltal) anges i tabellen.

**Tabell 4. Befolkningsförändring och antal invånare efter kommun 1980–2008**

Kommun	Befolkningsförändring per år				Invånare 31.12				
	1981- 1990 <sup>1)</sup>	1991- 2000 <sup>1)</sup>	2001- 2007 <sup>1)</sup>	2008 <sup>2)</sup>	1980	1990	2000	2007	2008 <sup>2)</sup>
Brändö	-2	-2	-1	7	550	529	514	510	517
Eckerö	13	2	13	-2	685	811	830	923	921
Finström	15	9	23	28	2 052	2 206	2 299	2 457	2 485
Föglö	0	-1	-2	-7	608	606	595	582	575
Geta	1	-	-5	11	471	478	478	443	454
Hammarland	4	12	8	31	1 196	1 233	1 351	1 409	1 440
Jomala	41	30	64	135	2 615	3 025	3 328	3 774	3 909
Kumlinge	1	-6	-6	-6	454	465	405	366	360
Kökar	-1	-	-2	-22	304	296	296	284	262
Lemland	32	32	27	9	954	1 269	1 585	1 773	1 782
Lumparland	2	6	1	-	302	322	377	387	387
Saltvik	7	5	7	18	1 564	1 634	1 679	1 731	1 749
Sottunga	-2	0	-2	-1	149	133	129	116	115
Sund	1	7	6	-22	939	948	1 013	1 052	1 030
Vårdö	0	2	5	5	387	386	409	444	449
Mariehamn	71	23	59	69	9 553	10 263	10 488	10 902	10 971
Landskomm.	111	95	138	184	13 230	14 341	15 288	16 251	16 435
- Landsbygden	115	101	144	208	10 778	11 926	12 940	13 949	14 157
- Skärgården	-4	-7	-7	-24	2 452	2 415	2 348	2 302	2 278
<b>Hela Åland</b>	<b>182</b>	<b>117</b>	<b>197</b>	<b>253</b>	<b>22 783</b>	<b>24 604</b>	<b>25 776</b>	<b>27 153</b>	<b>27 406</b>

<sup>1)</sup> Årsmedeltal

<sup>2)</sup> Preliminära siffror

Befolkningstillväxten för hela Åland 2008 låg över den genomsnittliga nivån för perioden 2001–2007. Detsamma var fallet för både Mariehamn och landsbygden, medan minskningen av skärgårdens folkmängd var större 2008 än den genomsnittliga årliga nedgången 2001–2007.

Av de kommuner som hade en hög ökningstakt 2001–2007 var Jomala, Finström och Vårdö sådana där tillväxten fortsatte eller förstärktes 2008. För Geta, där befolkningsutvecklingen tidigare under 2000-talet har karaktäriserats av en rätt betydande minskning, blev 2008 ett trendbrott med en relativt stor ökning.

Den preliminära siffran för Ålands folkmängd 31.12.2008 är 27 406 personer.

ÅS  
UP



Ålandsvägen 26  
PB 1187

AX - 22 111 MARIEHAMN