

Invånarantalet 31.12.2012

Ålämningarna är nu 28 500

Den slutliga siffran för antalet invånare på Åland den 31 december 2012 är 28 502. Folkmängden steg med 147 personer under 2012, vilket är betydligt mindre än 2011 års ökning på nästan 350 personer och den minsta siffran sedan 2003. I medeltal under 2000-talet har den årliga ökningen varit 215 personer.

På grund av den minskade tillväxten hade Åland för första gången på sex år en mindre procentuell ökning än Sverige, men lika stor som Finland. På Åland och i Finland var ökningstakten 0,5 och i Sverige 0,8 procent under 2012.

Antal invånare 31.12.2012 efter kön och kommun samt förändring från 31.12.2011

Kommun	Antal invånare 31.12.2012			Kvinnor per 100 män	Andel av Ålands bef. %	Förändring 2011 - 2012	
	Totalt	Kvinnor	Män			Antal	Procent
Brändö	476	213	263	81	1,7	-4	-0,8
Eckerö	960	458	502	91	3,4	-18	-1,8
Finström	2 531	1 288	1 243	104	8,9	4	0,2
Föglö	578	276	302	91	2,0	1	0,2
Geta	495	233	262	89	1,7	3	0,6
Hammarland	1 522	747	775	96	5,3	-4	-0,3
Jomala	4 355	2 131	2 224	96	15,3	106	2,5
Kumlinge	338	159	179	89	1,2	-23	-6,4
Kökar	245	108	137	79	0,9	-4	-1,6
Lemland	1 883	909	974	93	6,6	23	1,2
Lumparland	392	191	201	95	1,4	-7	-1,8
Saltvik	1 823	913	910	100	6,4	13	0,7
Sottunga	101	49	52	94	0,4	-2	-1,9
Sund	1 035	501	534	94	3,6	3	0,3
Vårdö	422	204	218	94	1,5	-27	-6,0
Mariehamn	11 346	5 915	5 431	109	39,8	83	0,7
Landskomm.	17 156	8 380	8 776	95	60,2	64	0,4
-Landsbygden	14 996	7 371	7 625	97	52,6	123	0,8
-Skärgården	2 160	1 009	1 151	88	7,6	-59	-2,7
Åland	28 502	14 295	14 207	101	100,0	147	0,5

Kvinnoöverskottet i befolkningen ökade något under 2012 efter att ha minskat flera år i rad. Kvinnorna är 14 295 till antalet och männen 14 207. Det är bara Mariehamn, Finström och Saltvik som har flera kvinnor än män bland invånarna

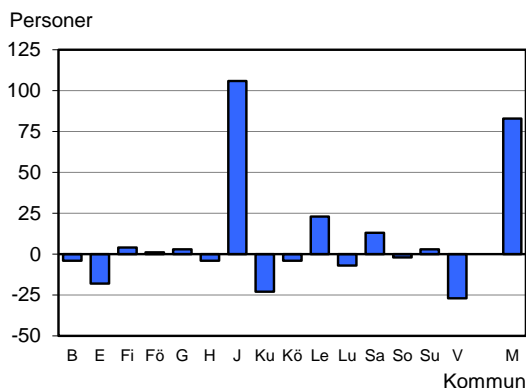
Avmattad tillväxt på landsbygden

Den lägre befolkningsökningen märktes främst på landsbygden, där flera kommuner fick en betydligt mindre tillväxt än 2011 samtidigt som uppgången förbyttes i minskning i vissa kommuner. Totalt på landsbygden blev ökningen 123 personer och de nio landsbygdskommunerna har nu tillsammans 14 996 invånare. I skärgården minskade folkmängden med 59, vilket var en större nedgång än 2011, och är nu 2 160 personer. I Mariehamn ökade däremot befolkningen något mera än föregående år. Ett plus på 83 personer gjorde att invånarantalet steg till 11 346.

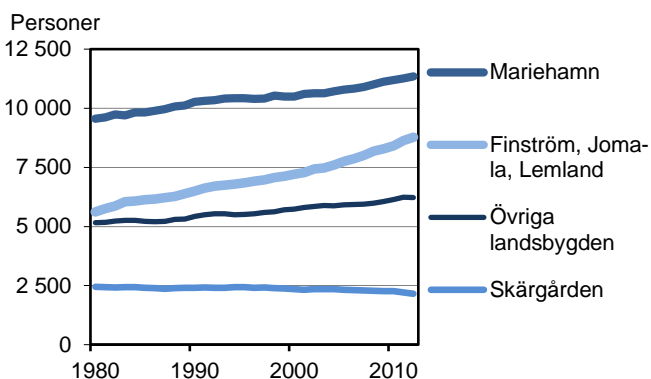
Ökning i åtta kommuner

Folkmängden ökade i åtta kommuner under 2012, förutom Mariehamn sex landsbygdskommuner och en skärgårdskommun. Jomala hade den största tillväxten i både absoluta tal och relativt sett. Ett plus på 106 personer innebar en ökningstakt på 2,5 procent och en folkmängd på 4 355 personer. Lemland ökade med 23 invånare och Saltvik med 13. I Finström, Geta och Sund steg folkmängden med några personer. Föglö var enda skärgårdskommun med ökning, plus en person. Antalet kommuner med minskande befolkning var också åtta. Eckerö minskade mest på landsbygden, minus 18 personer, och även i Hammarland och Lumparland sjönk folkmängden. I skärgården minskade befolkningen mest i Vårdö där ett minus på 27 personer innebar en nedgång med 6 procent från 2011. I Kumlinge var minskningen 23 personer eller drygt 6 procent. I Brändö, Kökar och Sottunga minskade befolkningen med några personer.

Befolkningsförändring efter kommun 2012



Regional fördelning av befolkningen 1980-2012



Störst tillväxt på centrala landsbygden de senaste decennierna

Om man ser befolkningsutvecklingen i ett längre perspektiv, kan man konstatera att förutom Mariehamn har också Finström, Jomala och Lemland nu sin största befolkning genom tiderna. Undre de senaste tre decennierna, från 1980 och framåt, har de tre nämnda kommunerna ökat klart mest på landsbygden, sammanlagt med över 3 000 personer. Men också alla övriga kommuner på landsbygden har flera invånare nu än 1980 och har tillsammans ökat med över 1 000 personer. I Mariehamn är ökningen 1 800, något mera än vad Jomala ensam står för. I skärgården har befolkningen minskat med knappt 300 personer under den aktuella 30-årsperioden och alla kommuner utom Vårdö har mindre befolkning än 1980.

Beskrivning av statistiken

Detta meddelande innehåller de slutliga officiella siffrorna för invånarantalet i kommunerna 31 december 2012, och de gäller också för den 1 januari 2013. Syftet är att tillhandahålla en lättillgänglig sammanställning över de mest grundläggande aktuella uppgifterna om Ålands befolkning. Statistiken baseras på befolkningsdatasystemet som upprätthålls av Befolkningsregistercentralen och magistraterna.

Den slutliga befolkningstillväxten är åtta personer större än vad som framgår av den preliminära statistiken i ÅSUBs webbyhet "Befolkningsrörelsen 2012" som publicerades den 24 januari 2013 och innehåller mera detaljerade uppgifter om förändringarna 2012. Under mars och april kommer uppgifter om befolkningens åldersstruktur, födelseort, språk och medborgarskap samt fördelning på byar och stadsdelar 2012 att publiceras på ÅSUBs webbplats www.asub.ax. Utförlig samlad information om såväl befolkningens struktur som befolkningsrörelsen 2012 publiceras i oktober 2013 i statistikrapporten "Befolkningen 2012".

Definitioner:

Landskommuner

Alla kommuner utom Mariehamn

Landsbygden

Alla kommuner på fasta Åland utom Mariehamn

Skärgården

Brändö, Föglö, Kumlinge, Kökar, Sottunga och Vårdö

-

Exakt 0 enheter