

Kan man lita på statistik och urvalsundersökningar?

Informationsmaterial från ÅSUB

ÅSUB statistik



ÅSUBs statistik

- Vision: *ÅSUB producerar statistik och samhällsanalys av hög kvalitet för förståelsen och utvecklingen av det åländska samhället.*
- 24 ämnesområden, drygt 50 produkter, 100 publiceringar, 250 databastabeller
- Webbplatsen, papperspublikationer, leveranser, presentationer, underlag för ÅSUBs forskning
- Databasen, tabeller, diagram, text

Omfattande regelverk styr verksamheten

- Lagen om ÅSUB
- Statistiklag för Åland
- EU:s statistikförordning
- EU:s dataskyddsförordning
- Riktlinjer för europeisk statistik
- FN:s principer för officiell statistik

- ÅSUB-dokument: vision, mål, 4-årsprogram, verksamhetsplan, policydokument, riktlinjer, manualer
- Andras handledningar, handböcker etc

Statistikens källor

- Andra myndigheters sammanställningar
- Registerutdrag
- Egen grundinsamling av mikrodata

Uppgifter från andra myndigheter

- Familjer och hushåll: Statistikcentralen (SC)
- Hälsa- och sjukvård: ÅHS, THL
- Fiske: Fiskeribyrån
- Skärgårdstrafiken: Ålandstrafiken
- Bokproduktion: Stadsbiblioteket
- Lagtingsval, riksväl: Centralvalnämnden

Registerutdrag

- Befolkningsstrukturen: Myndigheten för digitalisering och befolkningsdata (MDB)
- Befolkningsrörelsen: SC, MDB
- Nationalräkenskaper, bokslutsstatistik: SC, Skattemyndigheten
- Motorfordon: Fordonsmyndigheten
- Studerande utom Åland: Ams
- Valdeltagandet: Rösträttsregister från landskapsregeringen

Egen insamling

- Avfall
- Grundskola
- Hyror
- Kommunalval, förtroendevalda
- Kommunal ekonomi och verksamhet
- Turism
- Lantbruksprodukter
- Konsumentprisindex: köper insamling av SC

Möjliga fel och brister i statistiken

- Data saknas
- Bristfälliga data
- Felaktiga data
- Felaktig kategorisering

Orsaker till fel

- Källorna
- Rapportering
- Registrering
- Behandling
- Fel vid publicering och spridning

Hantering av fel och brister

- Förebygga
 - Kontrollera
 - Komplettera
 - Korrigera
-
- I olika skeden av processen
 - Goda system
 - Yrkesskicklighet
-
- Betydelsen av eventuella brister

God statistik

- Korrekt
- Relevant
- Oberoende
- Aktuell
- Tillgänglig
- Tillförlitlig
- Effektiv

Vad lyfts fram

- Vilka variabler fokuserar vi på?
- Vad visar vi som diagram?
- Jämförelser
- Tidsperioder
- Kommentarer
- Fokus i nyheter

Statistikens avgränsningar och begränsningar

- Medvetna val – oönskade
- Storleksgränser: ex löner, övernattningar
- Preliminär – slutlig
- Vissa bestämda tidpunkter
- "Fyrkantighet", ex språk, födelseort
- Onåbara verksamheter, privat etc.
- Ger ändå god bild av fördelningar, förändringar etc.

Sekretess

- Uppgifter om enskilda personer och företag får inte komma ut
- Lagar, avtal, tystnadsplikt
- Säkra system för inlämning, behandling, lagring

Röjande

- Publicera och lämna ut uppgifter bara så att enskilda inte röjs, egenskaper eller identitet
- Lagom stora kategorier
- Dölja vissa värden
- Avvägning nytta - skada

ÅSUB utredning



”Behövs urvalsundersökningar? Varför?”

- Mindre uppgiftslämnarbörda än i totalundersökningar, billigare, snabbare
- Representativt urval
- Osäkerhetsmått kan beräknas
- Transparens
- Etc.

”Måste man delta i ÅSUBs undersökningar?”

- Vad händer om jag inte svarar?
- Får barnen delta?
- Får jag vara anonym? Lämnas det uppgifter om mina svar till uppdragsgivaren?
- Är det tillåtet att använda mina svar i andra undersökningar?

Efternamn Förnamn
Adress

Hej!

Du är en av de cirka 1 400 ålänningar som har blivit slumpmässigt utvalda att svara på frågor om kollektivtrafiken på Åland. I medföljande enkät får du möjligheten att ge synpunkter på kollektivtrafikens servicenivå och -kvalitet samt framföra önskemål och förbättringsförslag. Det är av stor vikt att du svarar även om du inte aktivt använder kollektivtrafiken eller av annan orsak upplever att frågorna inte berör dig. Uppdragsgivare för studien är Ålands landskapsregering och resultaten från undersökningen kommer användas för utveckling av kollektivtrafiken. Frågorna omfattar främst busstrafiken.

Enkäten kan besvaras i pappersform eller elektroniskt. Att delta i undersökningen är frivilligt, men varje svar är mycket betydelsefullt för undersökningens resultat och tillförlitlighet. Dina svar lämnas inte ut till andra. I de frågor som till exempel berör avstånd vänligen försök uppskatta även om du inte vet exakt. Bland dem som svarar lottar vi ut 10 presentkort från Ålandstrafiken å 20 €.

Besvara gärna enkäten på: www.asub.ax/buss

Ange då ditt personliga enkätnummer 1 i den första svarsrutan.
Vi önskar ditt svar senast måndagen den 19 september.

Svaren samlas in och behandlas endast av Ålands statistik- och utredningsbyrå (ÅSUB) som följer statistiklagen för Åland (ÅFS 42/94) och dataskyddsförordningen GDPR (2016/679). För dataskydd och behandling av personuppgifter (personuppgiftspolicy), se www.asub.ax/sv/om-asub/dataskydd-och-behandling-personuppgifter-personuppgiftspolicy. Uppgifterna hanteras med sekretess. Frågeformuläret är numrerat för att undvika onödiga påminnelser och för att kunna dra vinnare bland dem som svarat. Resultaten sammanställs i en rapport som publiceras på ÅSUB:s webbplats (www.asub.ax) under slutet av 2022. Resultaten redovisas så att enskilda personer inte kan identifieras.

Om du har frågor om undersökningen vänligen kontakta oss per e-post eller telefon.

This survey on public transport is commissioned by The Government of Åland. The survey is anonymous, and your participation is voluntary. If you have any questions or need assistance when filling in the questionnaire, please contact us!

Stort tack på förhand!

Sanna Roos
sanna.roos@asub.ax
018 25 489

Robin Lähde
robin.lahde@asub.ax
018 25 496

Bifogat: Pappersformuläret *Undersökning om kollektivtrafiken på Åland 2022*



Ålands statistik- och
utredningsbyrå

Enkätnummer: «ID»

Brevnr	Sidnr
66	1 (3)
Datum	Dnr
05.09.2022	ÅSUB 2022/59

Efternamn Förnamn
Adress

Hej!

Du är en av de cirka 1 400 ålänningar som har blivit slumpmässigt utvalda att svara på frågor om kollektivtrafiken på Åland. I medföljande enkät får du möjligheten att ge synpunkter på kollektivtrafikens servicenivå och -kvalitet samt framföra önskemål och förbättringsförslag. **Det är av stor vikt att du svarar även om du inte aktivt använder kollektivtrafiken eller av annan orsak upplever att frågorna inte berör dig.** Uppdragsgivare för studien är Ålands landskapsregering och resultaten från undersökningen kommer användas för utveckling av kollektivtrafiken. Frågorna omfattar främst busstrafiken.

Enkäten kan besvaras i pappersform eller elektronisk. **Att delta i undersökningen är frivilligt,** men varje svar är mycket betydelsefullt för undersökningens resultat och tillförlitlighet. Dina svar lämnas inte ut till andra. I de frågor som till exempel berör avstånd vänligen försök uppskatta även om du inte vet exakt. Bland dem som svarar lottar vi ut 10 presentkort från Ålandstrafiken á 20 €.

Besvara gärna enkäten på: www.asub.ax/buss



Enkätnummer: «ID»

Brevnr	Sidnr
66	1 (3)
Datum	Dnr
05.09.2022	ÅSUB 2022/59

Efternamn Förnamn
Adress

Hej!

Du är en av de cirka 1 400 ålänningar som har blivit slumpmässigt utvalda att svara på frågor om kollektivtrafiken på Åland. I medföljande enkät får du möjligheten att ge synpunkter på kollektivtrafikens servicenivå och -kvalitet samt framföra önskemål och förbättringsförslag. **Det är av stor vikt att du svarar även om du inte aktivt använder kollektivtrafiken eller av annan orsak upplever att frågorna inte berör dig.** Uppdragsgivare för studien är Ålands landskapsregering och resultaten från undersökningen kommer användas för utveckling av kollektivtrafiken. Frågorna omfattar främst busstrafiken.

Enkäten kan besvaras i pappersform eller elektroniskt. Att delta i undersökningen är frivilligt, men varje svar är mycket betydelsefullt för undersökningens resultat och tillförlitlighet. Dina svar lämnas **inte ut till andra.** I de frågor som till exempel berör avstånd vänligen försök uppskatta även om du inte vet exakt. Bland dem som svarar lottar vi ut 10 presentkort från Ålandstrafiken á 20 €.

Besvara gärna enkäten på: www.asub.ax/buss

Efternamn Förnamn

Adress

Hej!

Du är en av de cirka 1 400 ålänningar som har blivit slumpmässigt utvalda att svara på frågor om kollektivtrafiken på Åland. I medföljande enkät får du möjligheten att ge synpunkter på kollektivtrafikens servicenivå och -kvalitet samt framföra önskemål och förbättringsförslag. Det är av stor vikt att du svarar även om du inte aktivt använder kollektivtrafiken eller av annan orsak upplever att frågorna inte berör dig. Uppdragsgivare för studien är Ålands landskapsregering och resultaten från undersökningen kommer användas för utveckling av kollektivtrafiken. Frågorna omfattar främst busstrafiken.

Enkäten kan besvaras i pappersform eller elektroniskt. Att delta i undersökningen är frivilligt, men varje svar är mycket betydelsefullt för undersökningens resultat och tillförlitlighet. Dina svar lämnas inte ut till andra. I de frågor som till exempel berör avstånd vänligen försök uppskatta även om du inte vet exakt. Bland dem som svarar lottar vi ut 10 presentkort från Ålandstrafiken á 20 €.

Besvara gärna enkäten på: www.asub.ax/buss

Ange då ditt personliga enkätnummer 1 i den första svarsrutan.
Vi önskar ditt svar senast **måndagen den 19 september**.

Svaren samlas in och behandlas endast av Ålands statistik- och utredningsbyrå (ÅSUB) som följer statistiklagen för Åland (ÅFS 42/94) och dataskyddsförordningen GDPR (2016/679). För dataskydd och behandling av personuppgifter (personuppgiftspolicy), se www.asub.ax/sv/om-asub/dataskydd-och-behandling-personuppgifter-personuppgiftspolicy. Uppgifterna hanteras med sekretess. Frågeformuläret är numrerat för att undvika onödiga påminnelser och för att kunna dra vinnare bland dem som svarat. Resultaten sammanställs i en rapport som publiceras på ÅSUB:s webbplats (www.asub.ax) under slutet av 2022. Resultaten redovisas så att enskilda personer inte kan identifieras.

Om du har frågor om undersökningen vänligen kontakta oss per e-post eller telefon.

This survey on public transport is commissioned by The Government of Åland. The survey is anonymous, and your participation is voluntary. If you have any questions or need assistance when filling in the questionnaire, please contact us!

Stort tack på förhand!

Sanna Roos
sanna.roos@asub.ax
018 25 489

Robin Lähde
robin.lahde@asub.ax
018 25 496

Bifogat: Pappersformuläret *Undersökning om kollektivtrafiken på Åland 2022*

Ange då ditt personliga enkätnummer 1 i den första svarsrutan.
Vi önskar ditt svar senast **måndagen den 19 september**.

Svaren samlas in och behandlas endast av Ålands statistik- och utredningsbyrå (ÅSUB) som följer statistiklagen för Åland (ÅFS 42/94) och dataskyddsförordningen GDPR (2016/679). För dataskydd och behandling av personuppgifter (personuppgiftspolicy), se www.asub.ax/sv/om-asub/dataskydd-och-behandling-personuppgifter-personuppgiftspolicy. Uppgifterna hanteras med sekretess. Frågeformuläret är numrerat för att undvika onödiga påminnelser och för att kunna dra vinnare bland dem som svarat. Resultaten sammanställs i en rapport som publiceras på ÅSUB:s webbplats (www.asub.ax) under slutet av 2022. Resultaten redovisas så att enskilda personer inte kan identifieras.

Om du har frågor om undersökningen, **vänligen kontakta oss** per e-post eller telefon.

This survey on public transport is commissioned by The Government of Åland. The survey is anonymous, and your participation is voluntary. If you have any questions or need assistance when filling in the questionnaire, please contact us!

Stort tack på förhand!

Sanna Roos
sanna.roos@asub.ax
018 25 489

Robin Lähde
robin.lahde@asub.ax
018 25 496

Bifogat: Pappersformuläret *Undersökning om kollektivtrafiken på Åland 2022*

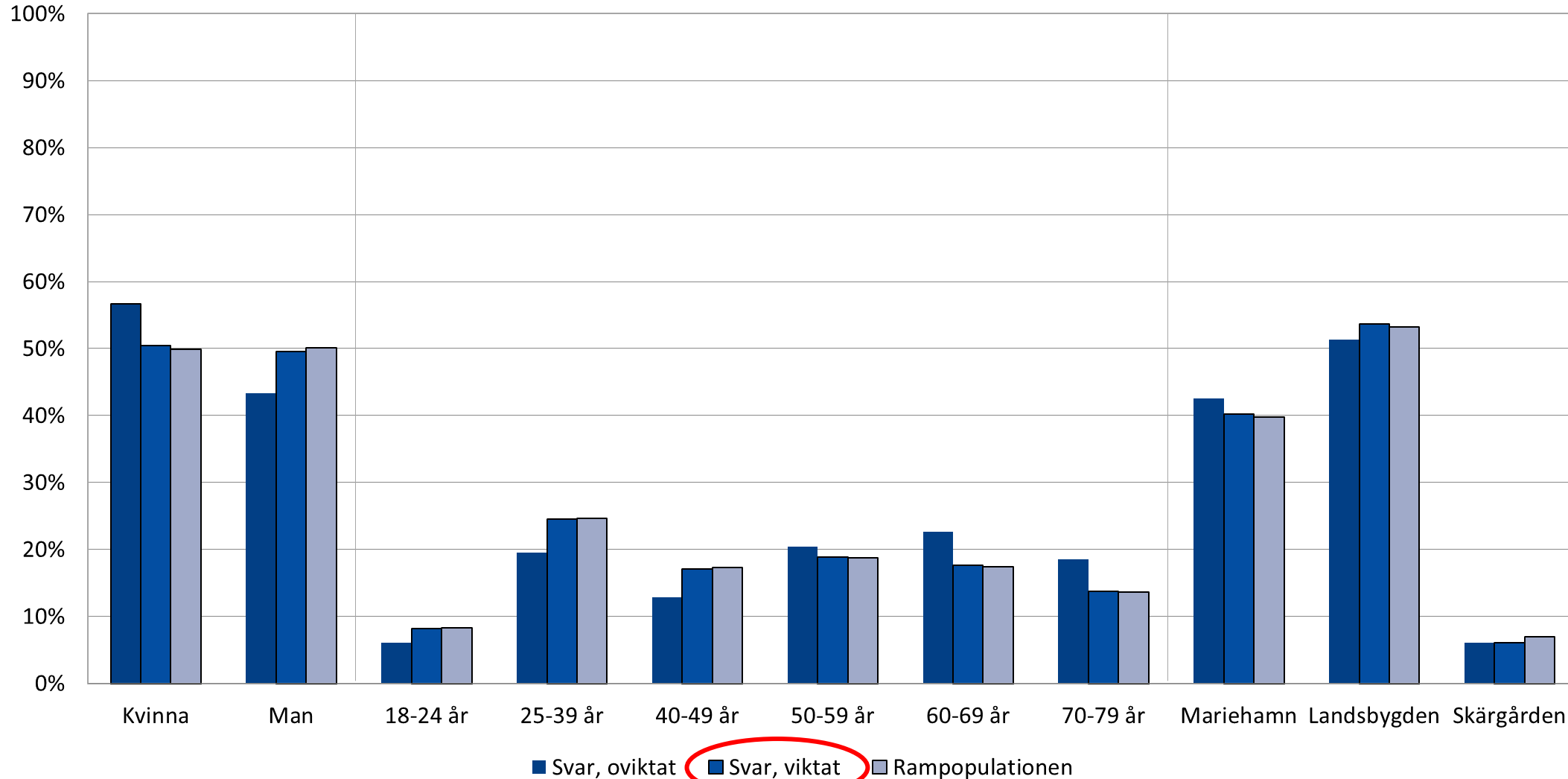
Ålands statistik- och utredningsbyrå
PB 1187, AX-22111 Mariehamn
+358 18 25 490 | info@asub.ax | www.asub.ax

”Hur många svar är tillräckligt?”

Handlar inte enbart om antalet svar...


- Slumpmässigt urval
 - > Hur undvika **urvalsfel**?
- Bortfall, svarsprocent
 - > Hur undvika **bortfallsfel** (bias)?

Andel (%) svarande i oviktat och viktat svarsmaterial samt i rampopulationen, efter kön, åldersgrupp och hemregion



”Hur väljs frågorna?”

- Intervjuer vs. postenkäter vs. webbenkäter
 - > Risk för fel vid datainsamlingen?
- Frågornas validitet och reliabilitet
 - > Hur undvika mätfel?
- Enkätens omfattning och längd
 - > Är uppgiftslämnarbördan för omfattande?
- Tidpunkten för undersökningen
 - > (O)medvetna mänskliga fel?

 ÅSUB Ålands statistik- och utredningsbyrå

ANDTS-undersökning 2021

Vänligen fyll i tydligt, endast ett kryss per fråga - tack!

Frågor om dig

1. Ditt juridiska kön kvinna man

2. Födelseår

3. Var bor du? I Mariehamn På landsbygden I skärgården

4. Ditt civilstånd? Ogift Gift/sambo Skild Änka/änkling

5. Huvudsaklig sysselsättning

Studerande

Tjänsteman/arbetstagare

Arbetsgivare/företagare/lantbrukare

Pensionär

Föräldra- eller vårdledig/övrigt hemarbete

Arbetslös eller permitterad

Annat, vad? _____

6. Högsta utbildning?

Grundskola/folkskola/mellanskola

Yrkesskola/institut/gymnasium

Universitet/högskola

7. Antalet personer totalt i ditt hushåll

8. Antalet barn under 18 år i ditt hushåll

9. Ditt hälsotillstånd mycket gott ganska gott medelmåttigt ganska dåligt dåligt

”Frågorna i undersökningen berör inte mig – varför skulle jag svara?”

- Partiellt bortfall, ”kan inte svara”
- Mätning över tid
- Jämförelser med närliggande regioner

- Analys av öppna frågor

Vägen framåt för ANDTS-undersökningen (exempel)

- För att skapa underlag för beslutsfattande borde undersökningen...
 - mäta alkoholkonsumtionen i olika sammanhang (en. context effect)
 - använda olika metoder och datakällor (triangulering)
 - mäta ANDTS-attityder hos unga
 - beakta aktuella teoretiska ramverk
- Samarbetet mellan forskare, beslutsfattare, sakkunniga, civilsamhället etc. blir alltmer viktigt
- ÅSUBs roll

Ramarna för en pålitlig urvalsundersökning

- Lagstiftning och reglemente
- Riskkartläggning för undersökningar med känsliga uppgifter
- Kvalitetsredovisning för transparens i undersökningarna

- **Forskningsetik**

Tillförlitlig

Relevant

Opartisk

Informativ

**Kvalitet för hållbar
kunskapsutveckling**

Tack för visat intresse!

www.asub.ax

