

Invånarnas syn på kommunernas verksamhet och organisation



ÅLANDS
STATISTIK
OCH
UTREDNINGSBYRÅ



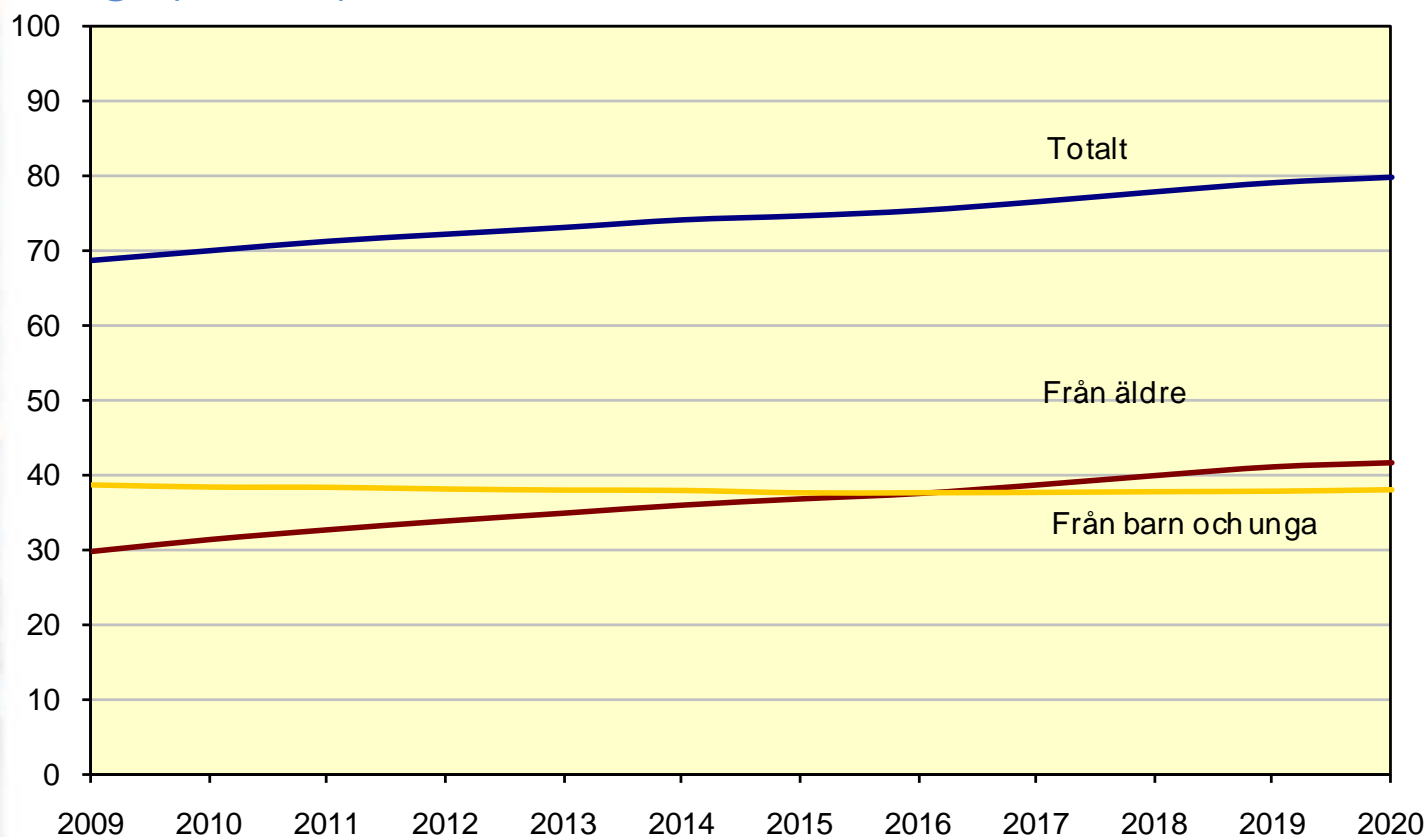
Den allmänna bakgrunden

Förändringstrycket som de flesta OECD-länderna är utsatta för:

- Allmän ekonomisk press, som bland annat härrör från
- en åldrande befolkning, och relativt sett färre i arbete i förhållande till de unga och äldre utanför arbetskraften. Detta sänker samhällets tillväxtpotential ("den demografiska utmaningen").

Ett ökande försörjningsansvar i framtiden

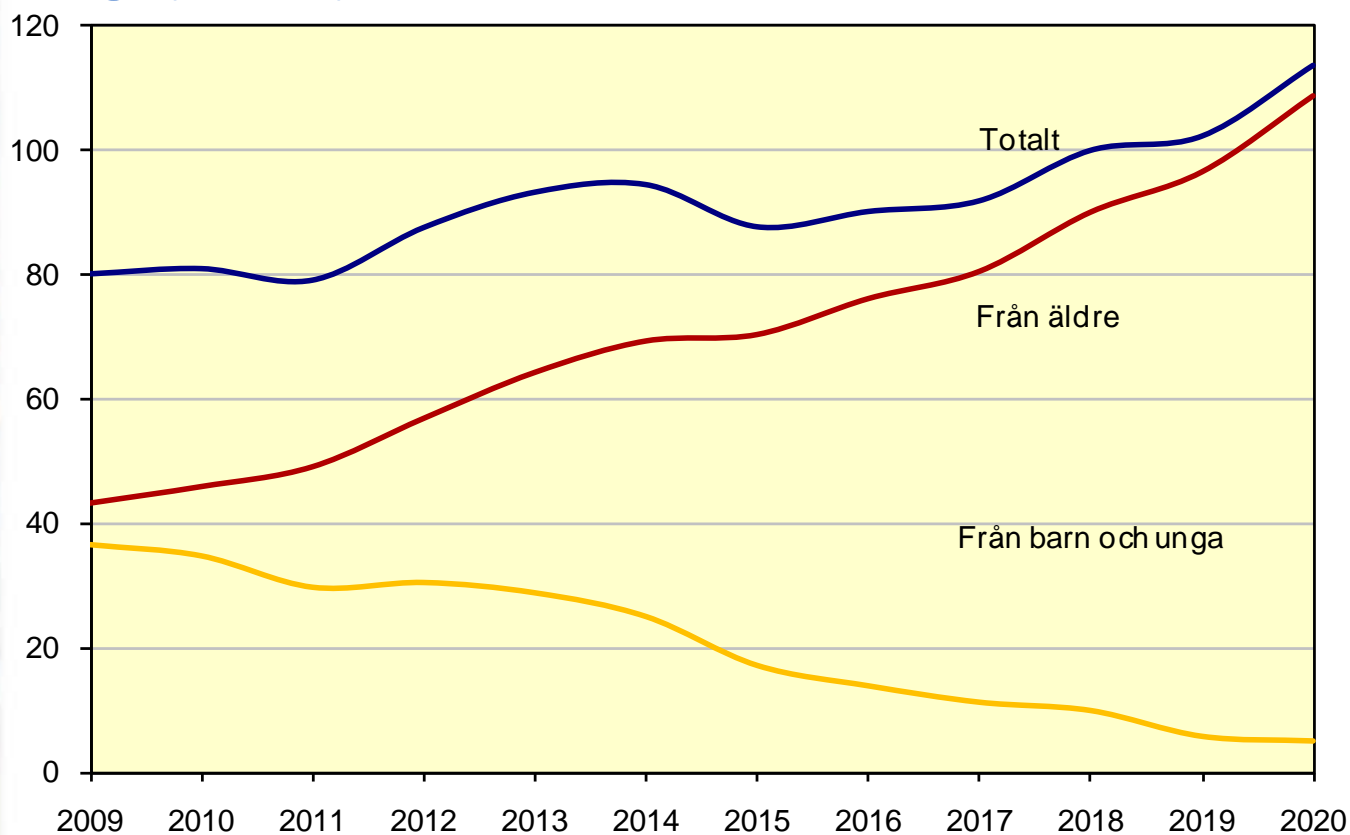
Den demografiska försörjningskvoten för Åland 2009-2020. Totalt, och andelar härrörande från äldre (65 år och äldre) respektive barn och unga (0-19 år)



Källa: Bearbetningar av uppgifter från ÅSUB:s databas (Detaljerade befolkningsuppgifter, trendscenariot, detaljerade befolkningsuppgifter efter kommun, ålder, kön, scenario och år)

Oroande trend mot demografisk obalans i vissa kommuner...

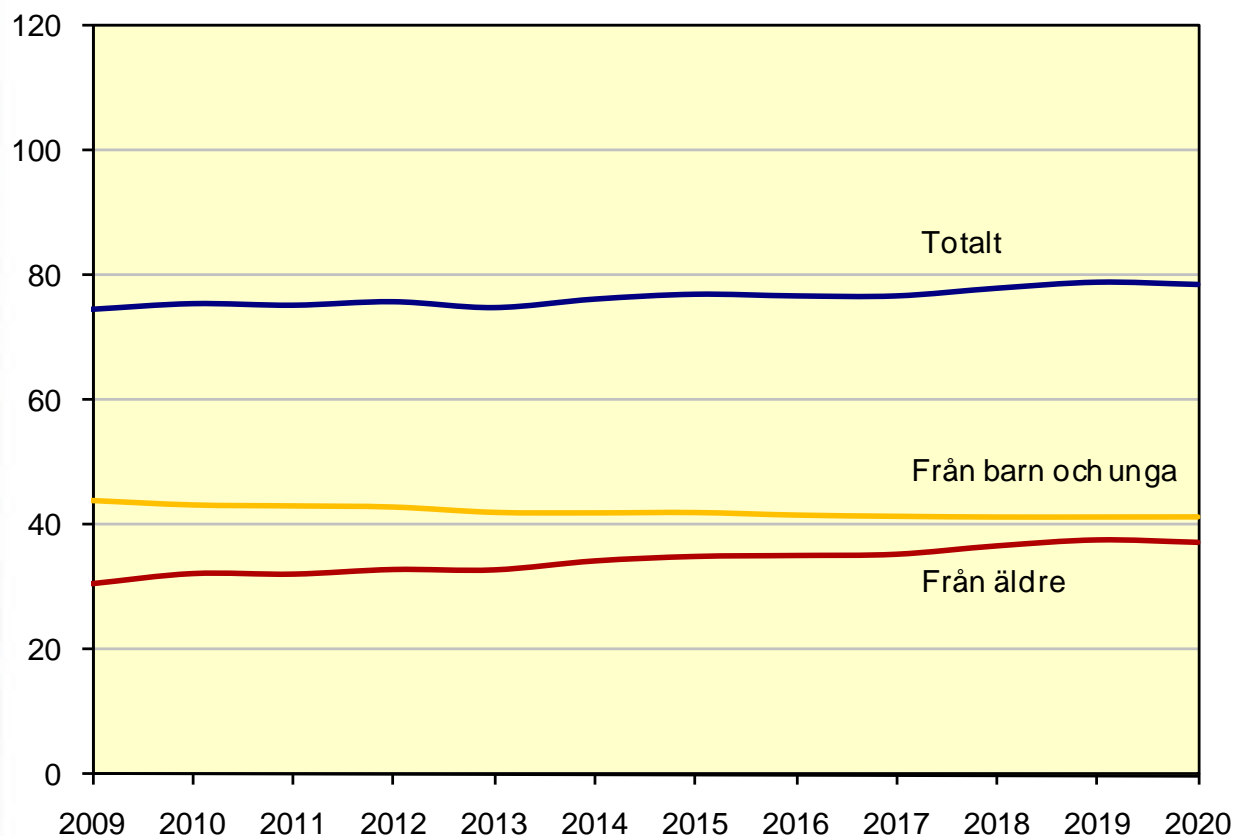
Den demografiska försörjningskvoten för Kökar 2009-2020. Totalt, och andelar härrörande från äldre (65 år och äldre) respektive barn och unga (0-19 år)



Källa: Bearbetningar av uppgifter från ÅSUB:s databas (Detaljerade befolkningsuppgifter, trendscenariot, detaljerade befolkningsuppgifter efter kommun, ålder, kön, scenario och år)

... men stabilare i andra.

Den demografiska försörjningskvoten för Jomala 2009-2020. Totalt, och andelar härrörande från äldre (65 år och äldre) respektive barn och unga (0-19 år)



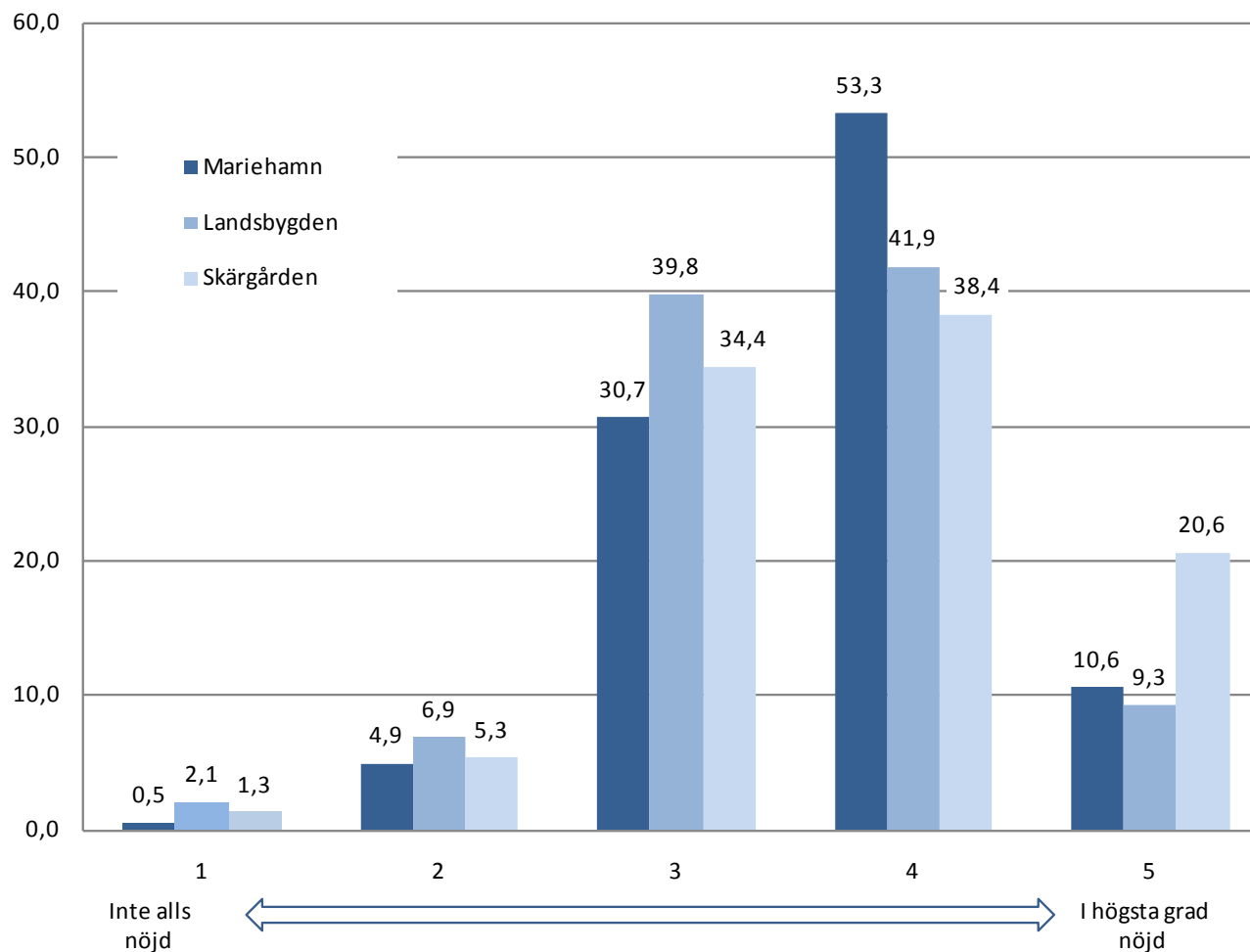
Källa: Bearbetningar av uppgifter från ÅSUB:s databas (Detaljerade befolkningsuppgifter, trendscenariot, detaljerade befolkningsuppgifter efter kommun, ålder, kön, scenario och år)

Enkäten: god svarsprocent – efter omständigheterna

- Slumpmässigt urval, enkät till 2 001 personer i åldern 18-85 år
- Svarsprocent = 53 % (1 056 svarande)
- Kvinnor 57,5%; män 48,1%
- Svarsfrekvensen skilde sig mellan åldersgrupperna
- Viktat för kön och åldersgrupp
- Förtroendevalda bland de svarande: Mariehamn, 8 (2,1%), landsbygden 24 (4,9%) skärgården 25 (14,4%)
- Kommunanställda: Mariehamn, 28 (6,0 %), landsbygden 28 (7,5 %) skärgården 25 (18,4 %)

Var femte skärgårdsbo är "i högsta grad nöjd"

"Hur nöjd är du med hur din kommun sköter sina olika verksamheter?" Efter region (Skala 1-5, procent av de svarande)



Medeltal

Åland: 3,60

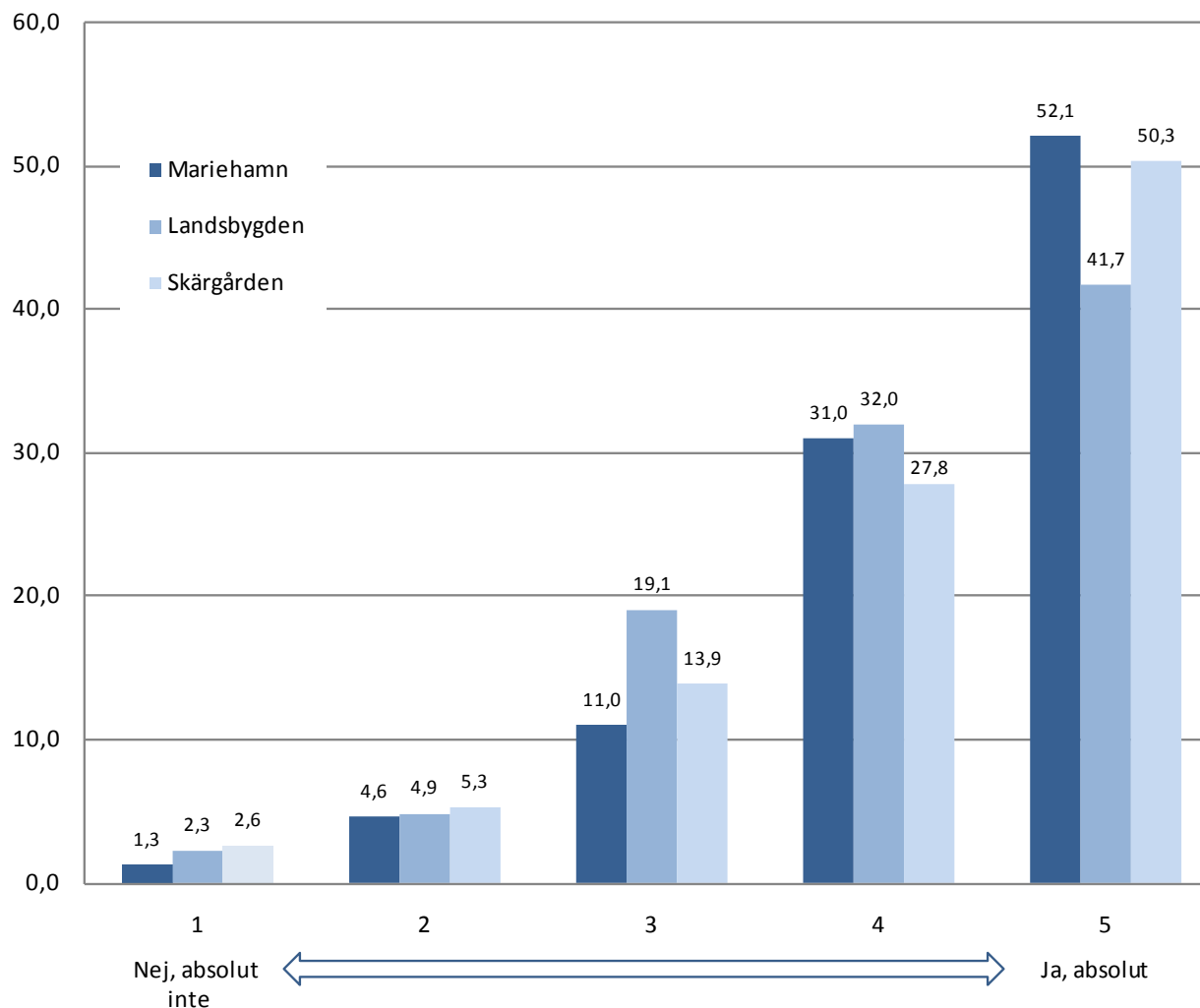
Mariehamn: 3,69

Landsbygden: 3,49

Skärgården: 3,71

De svarande rekommenderar sin egen hembygd

” Andel som kan tänka sig rekommendera vänner och bekanta att flytta till den tillfrågades hemkommun, efter region (skala 1-5, procent av de svarande)

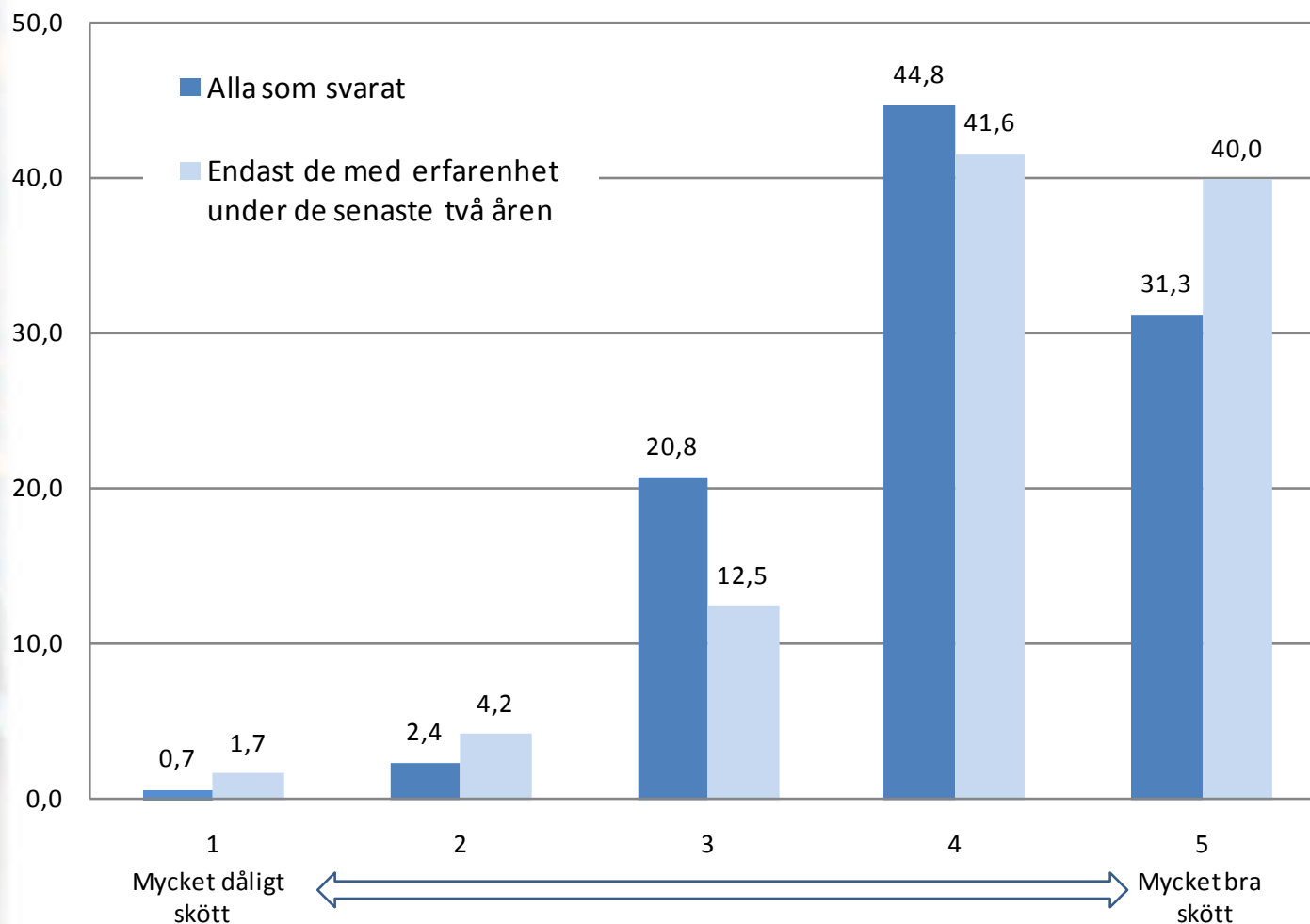


Medeltal

Åland: 4,1
Mariehamn: 4,3
Landsbygden: 4,0
Skärgården: 4,2

Gott betyg till barnomsorgen

Vad tycker du om barnomsorgen* i din kommun?



Medeltal

Åland: 4,04

Mariehamn: 4,06

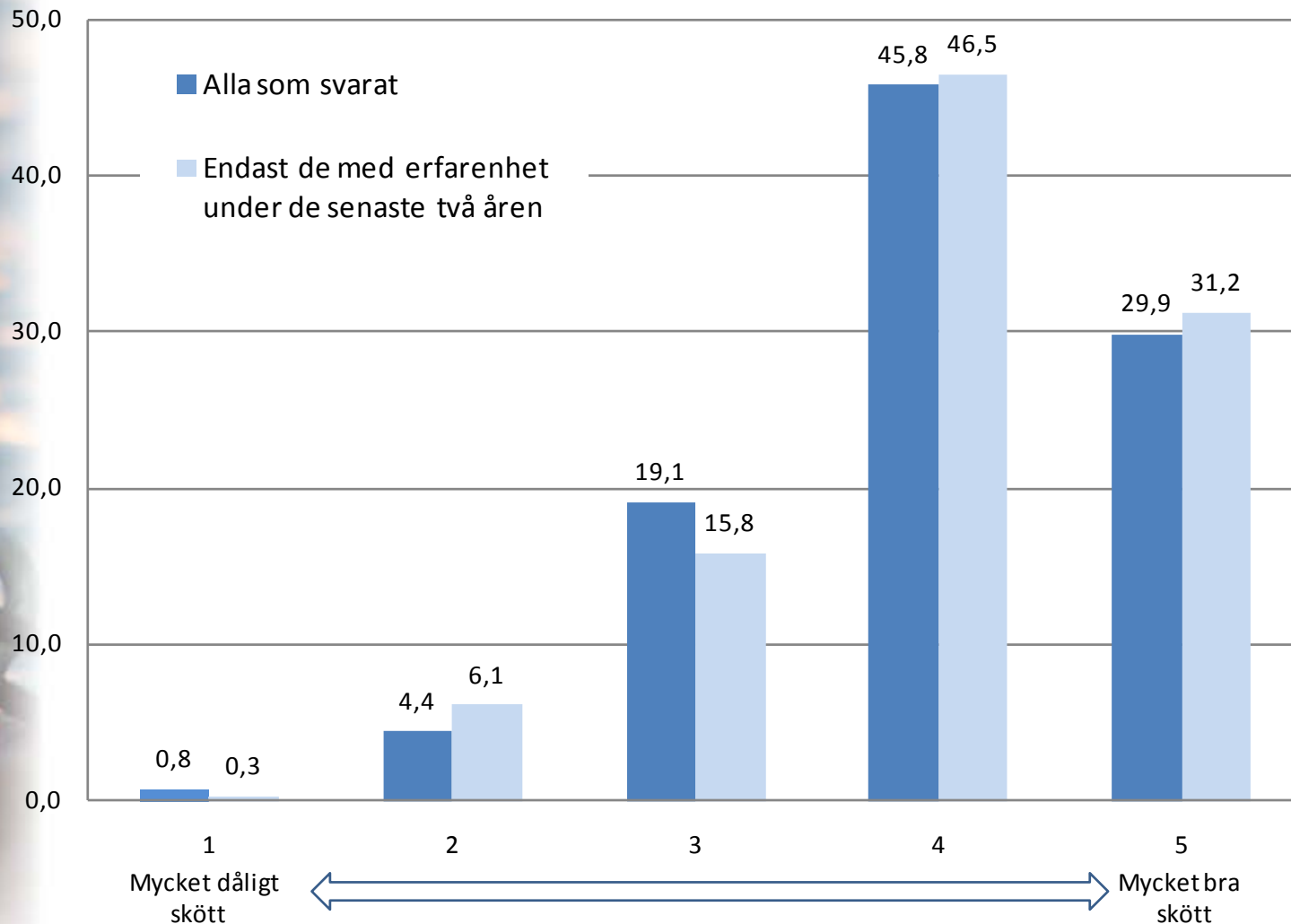
Landsbygden: 3,97

Skärgården: 4,17

*) barn under skolåldern

Gott betyg också till grundskolan

Vad tycker du om grundskolan i din kommun?

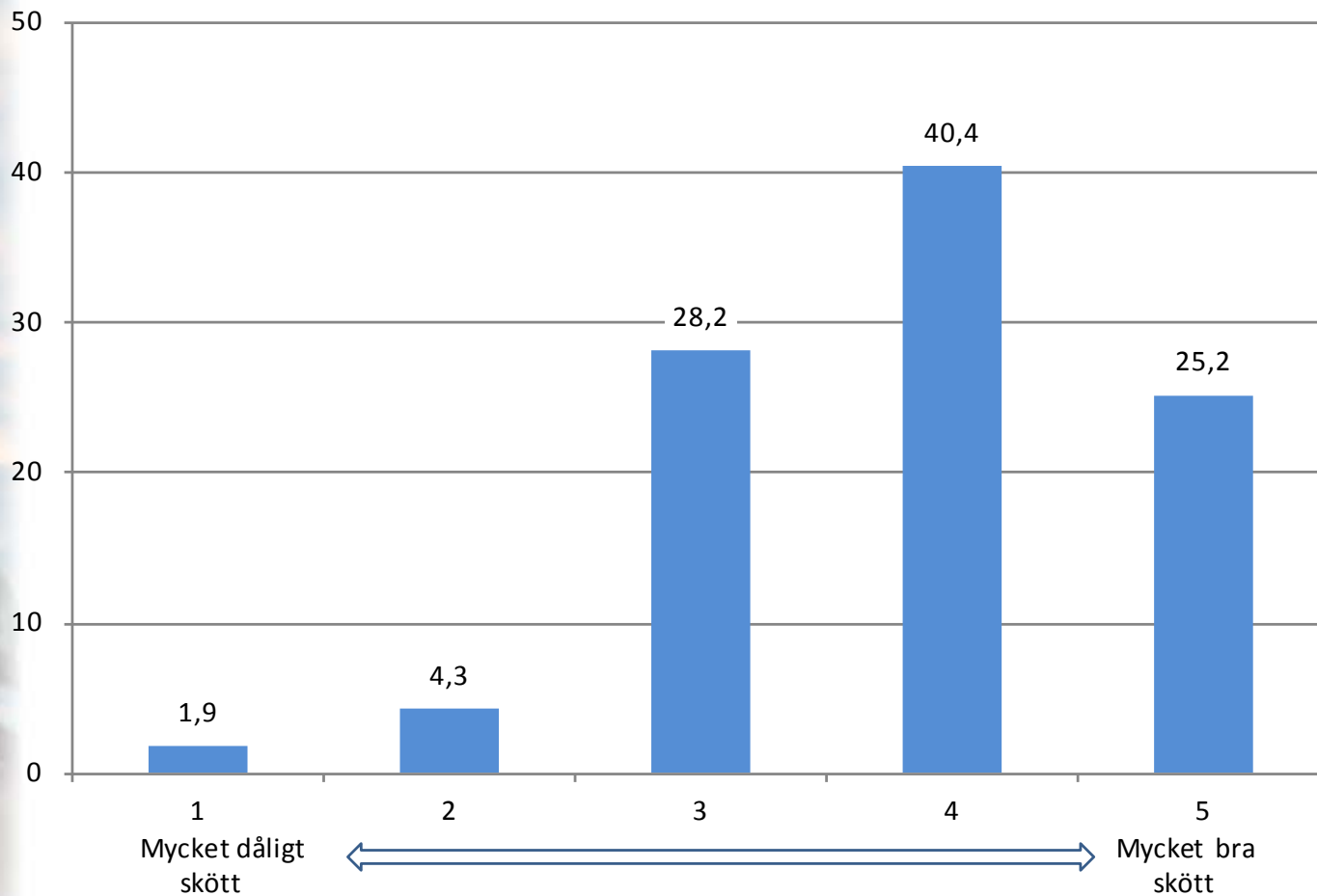


Medeltal

Åland: 4,00
Mariehamn: 3,94
Landsbygden: 3,98
Skärgården: 4,18

Fritidshemsverksamheten (hela Åland)

Vad tycker du om fritidshemsverksamheten i din kommun?

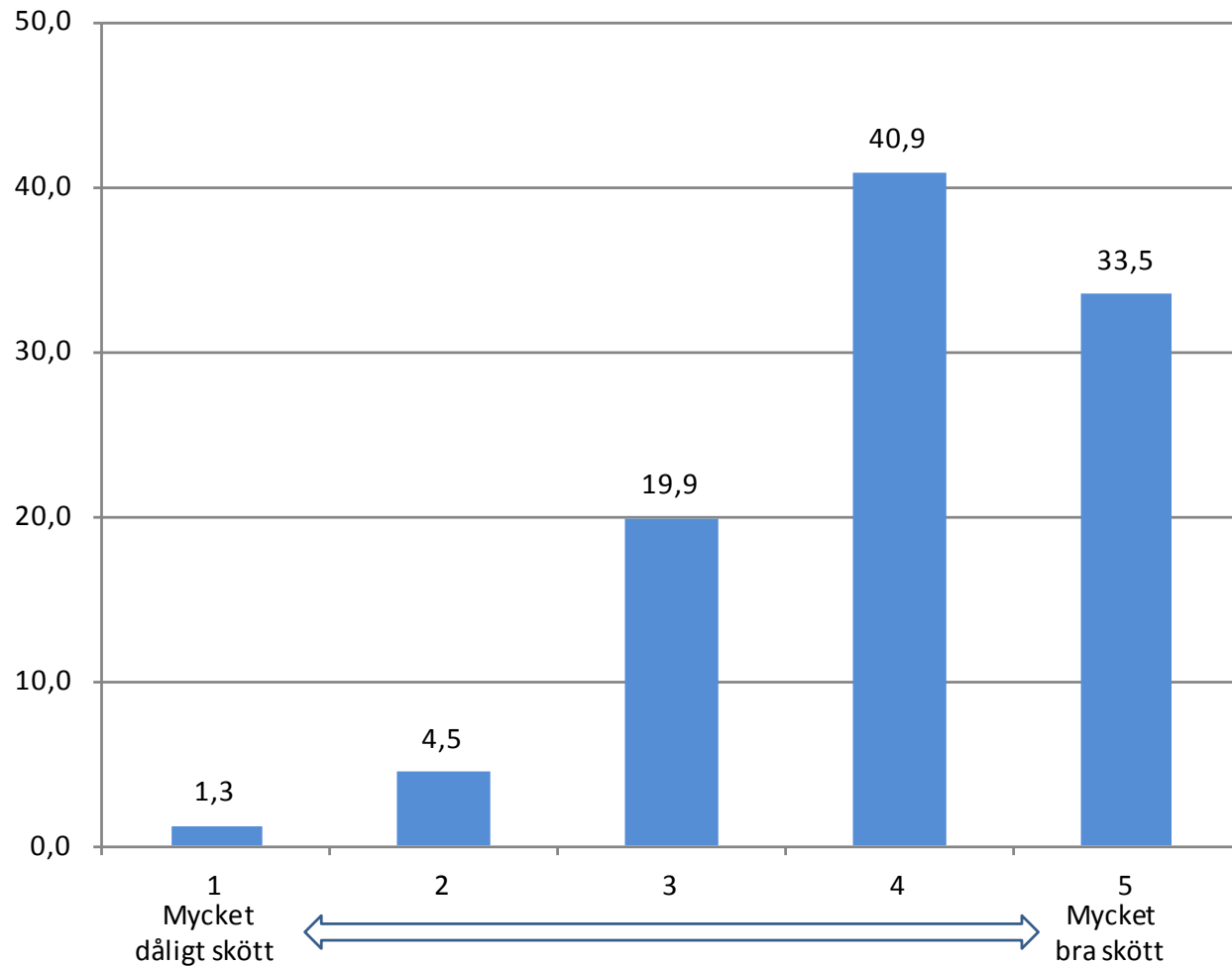


Medeltal

Åland: 3,83
Mariehamn: 3,84
Landsbygden: 3,75
Skärgården: 4,02

Skolskjutsarna får bra betyg

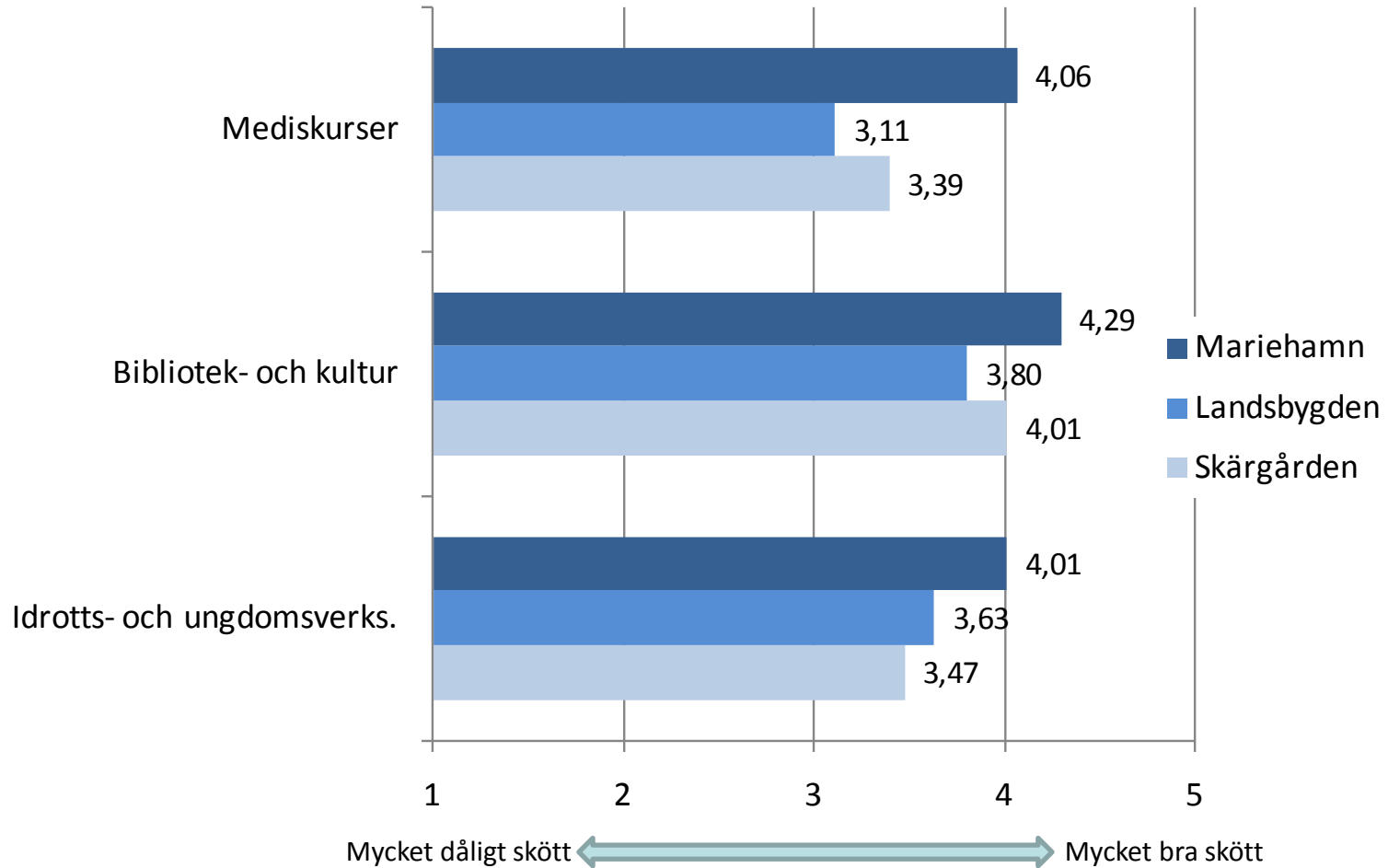
Vad tycker du om skolskjutsarna?



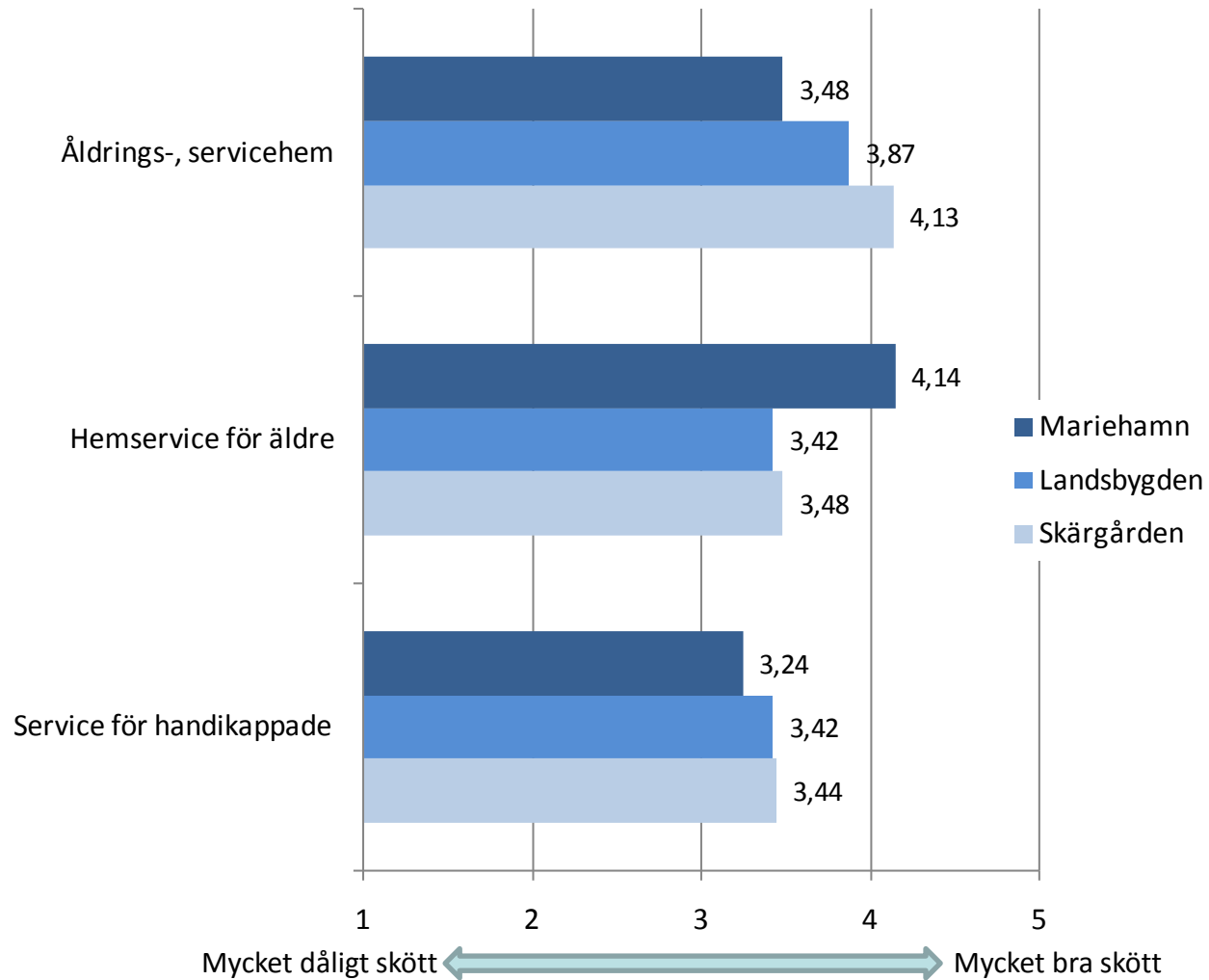
Medeltal

Åland: 4,01
Mariehamn: 3,74
Landsbygden: 4,36
Skärgården: 4,48

Stora regionala skillnader när det gäller idrott och kultur

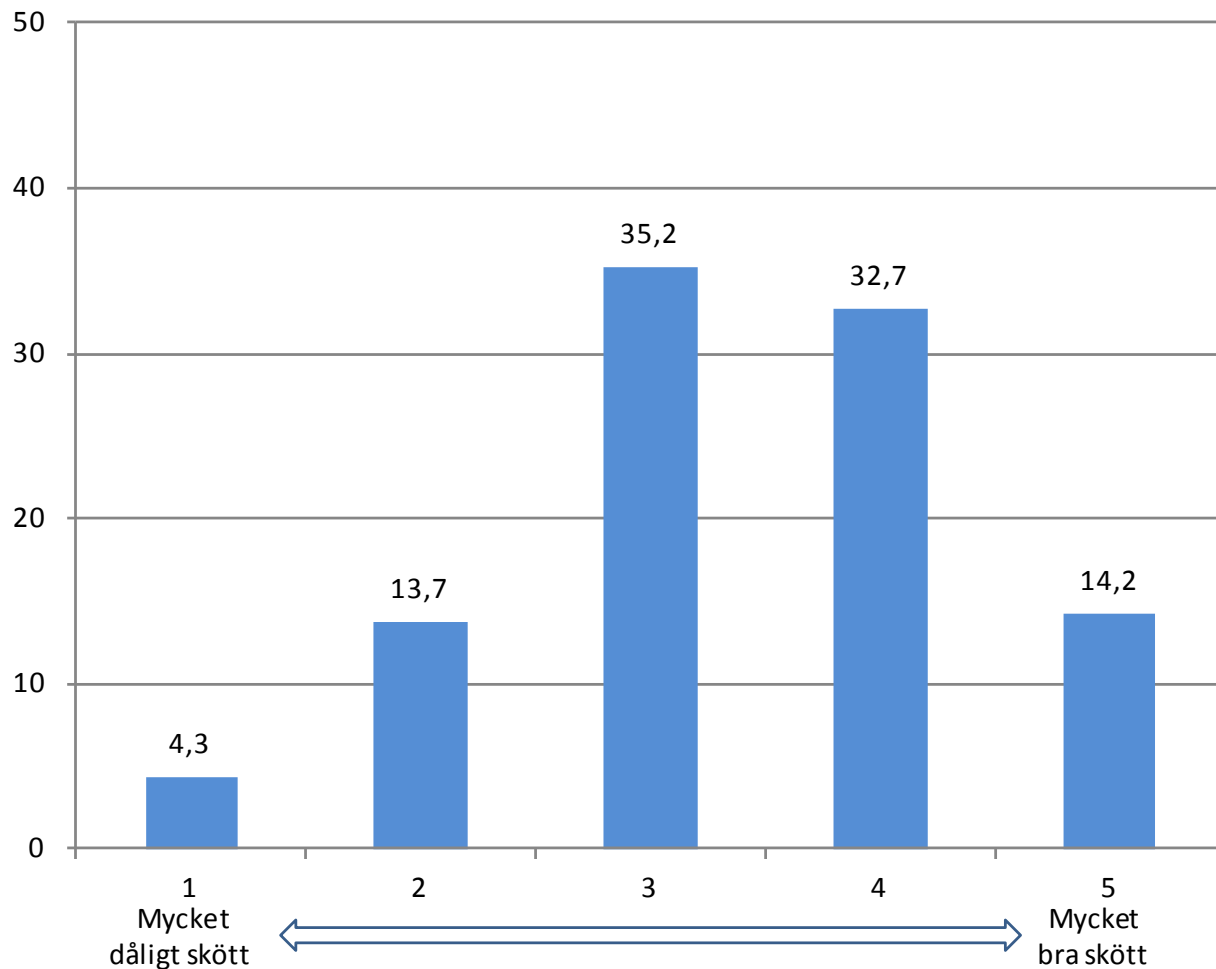


Åldrings- och handikappservice



Tillgången på kommunala bostäder och tomter

Vad tycker du om tillgången på kommunala bostäder och tomter?

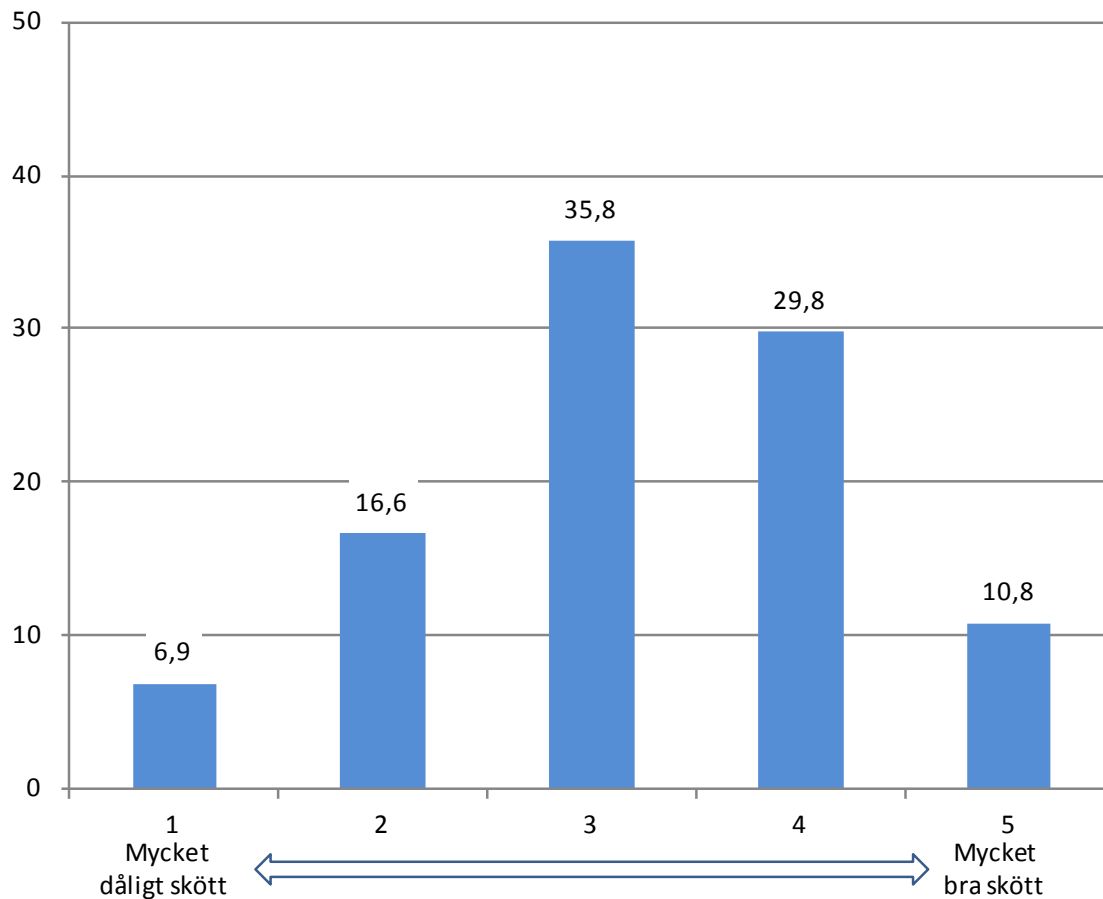


Medeltal

Åland: 3,39
Mariehamn: 3,20
Landsbygden: 3,46
Skärgården: 3,63

Den kommunala väg- och gatuskötseln

Vad tycker du om den kommunala väg- och gatuskötseln i hemkommunen ?



Medeltal

Åland: 3,21

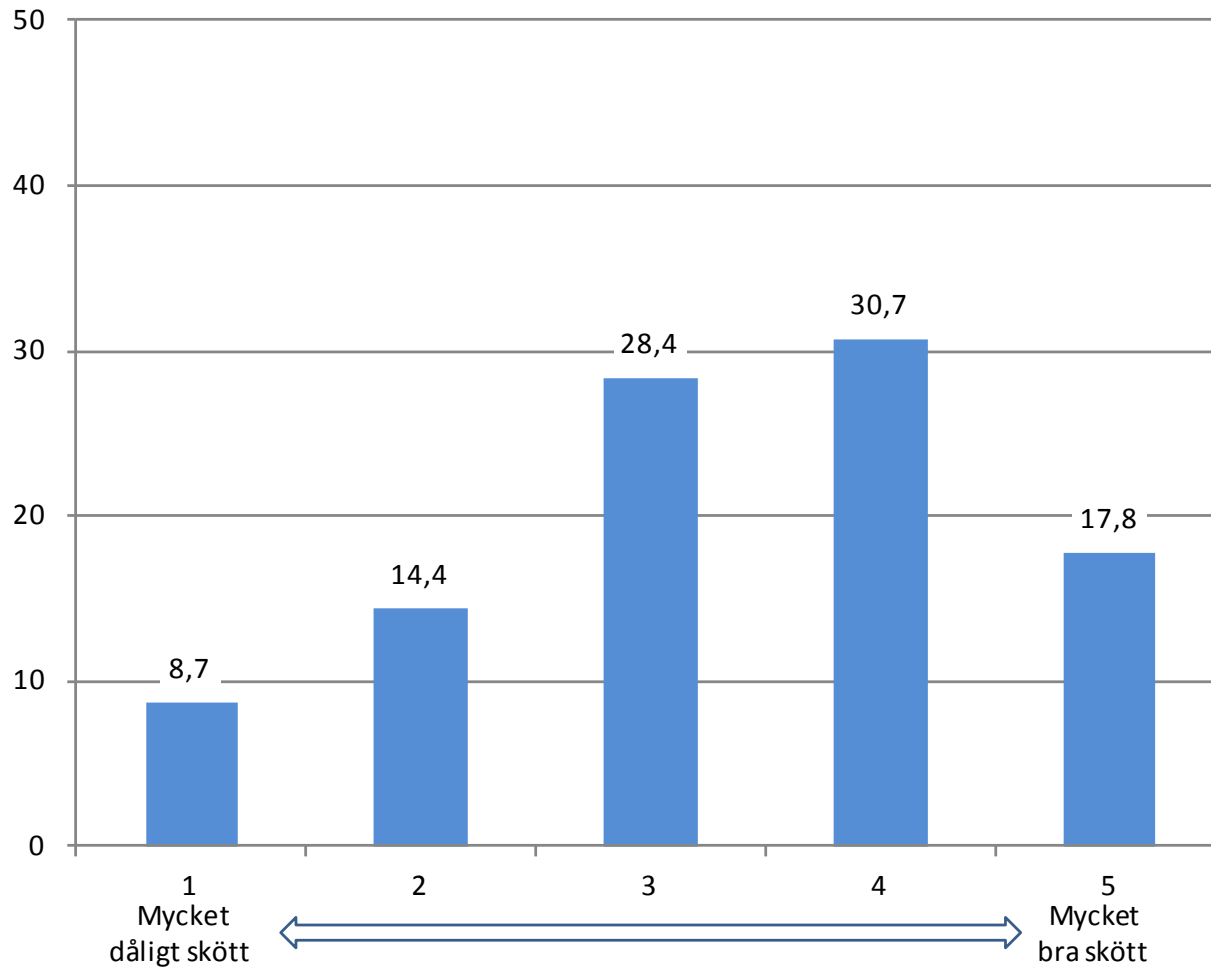
Mariehamn: 3,27

Landsbygden: 3,12

Skärgården: 3,32

Avfallsskötseln

Vad tycker du om avfallsskötseln i hemkommunen ?

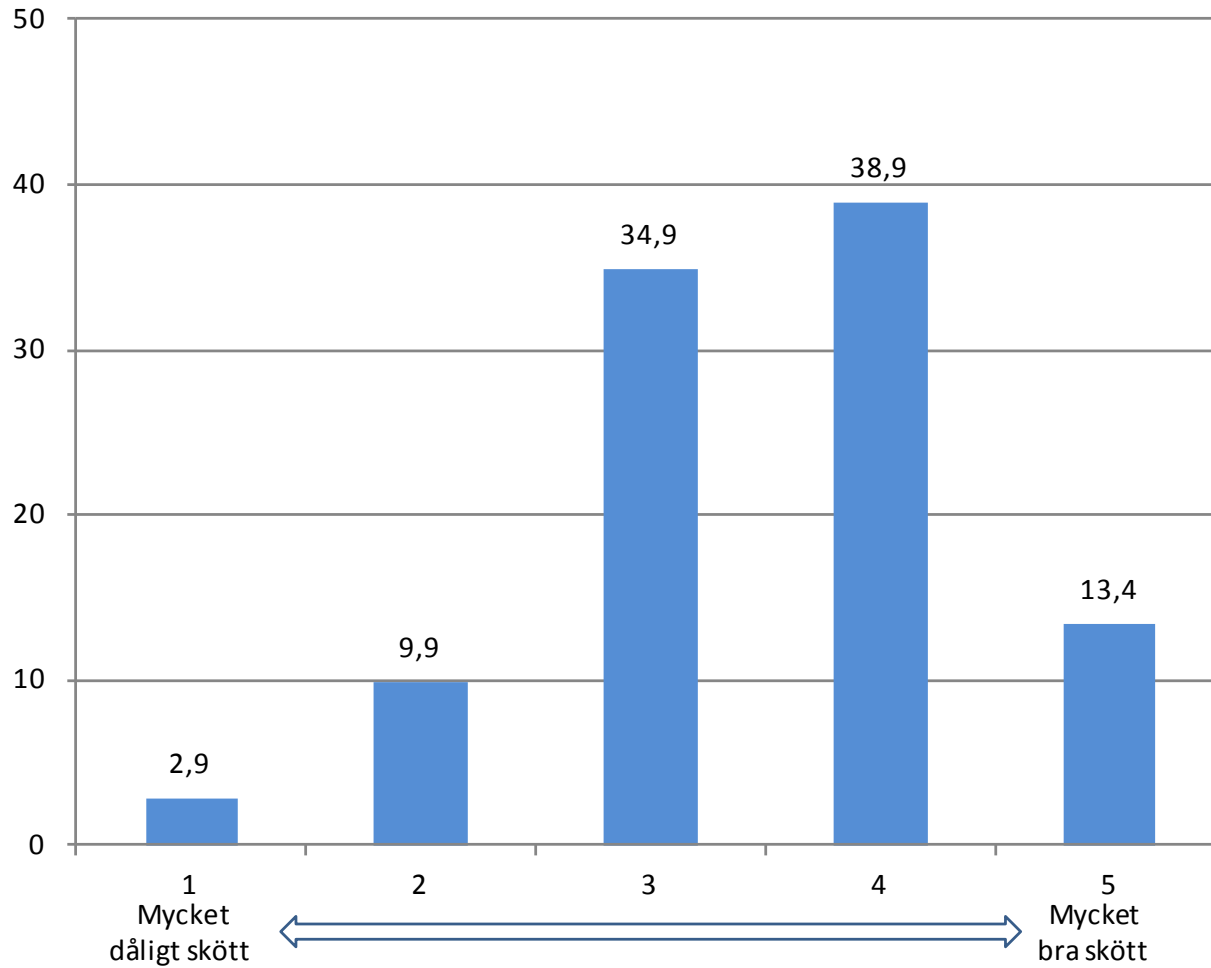


Medeltal

Åland: 3,34
Mariehamn: 3,28
Landsbygden: 3,13
Skärgården: 3,36

Kommuntekniska ärenden

Vad tycker du om skötseln av kommuntekniska ärenden?

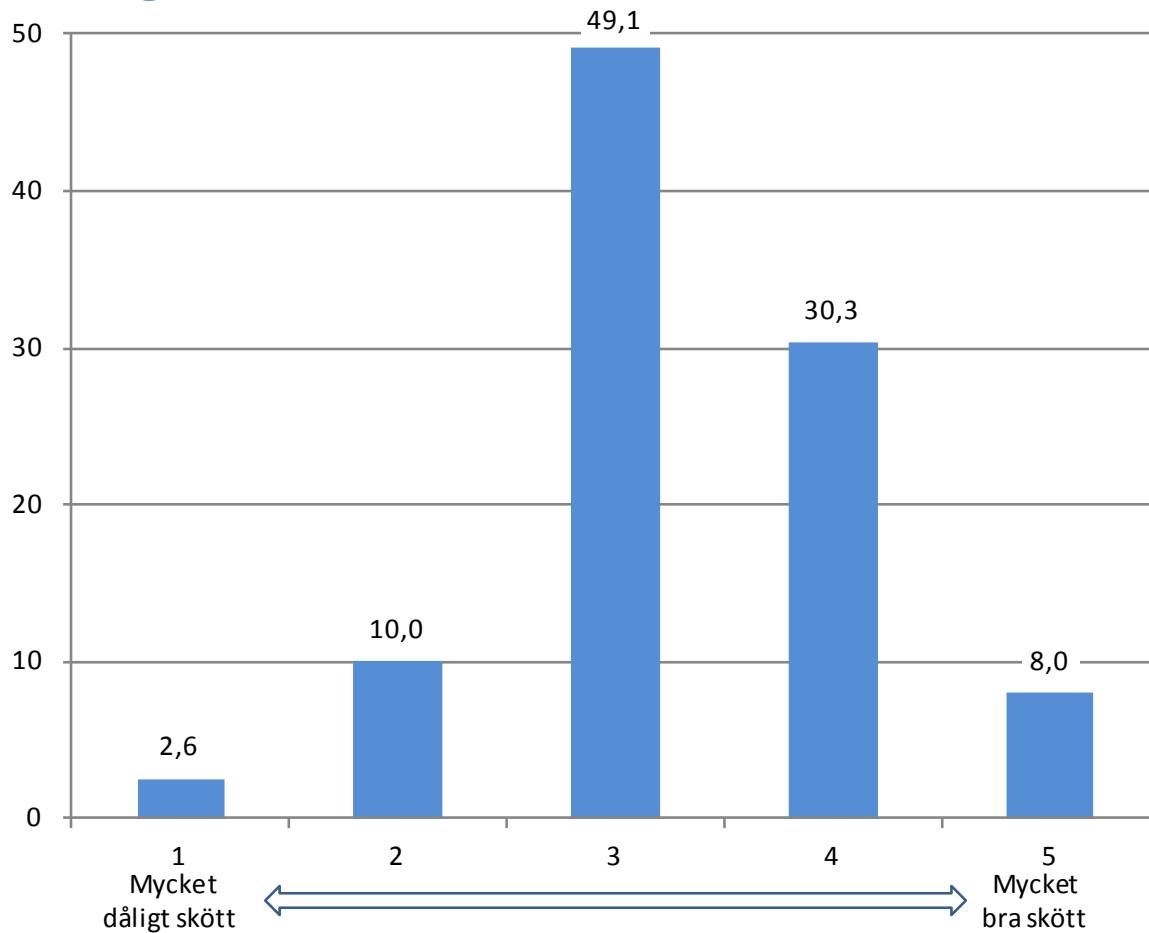


Medeltal

Åland: 3,50
Mariehamn: 3,62
Landsbygden: 3,40
Skärgården: 3,53

Lantbruks- och näringslivsärenden

Vad tycker du om skötseln av lantbruks- och näringslivsärenden?



Medeltal

Åland: 3,31

Mariehamn: 3,24

Landsbygden: 3,34

Skärgården: 3,36

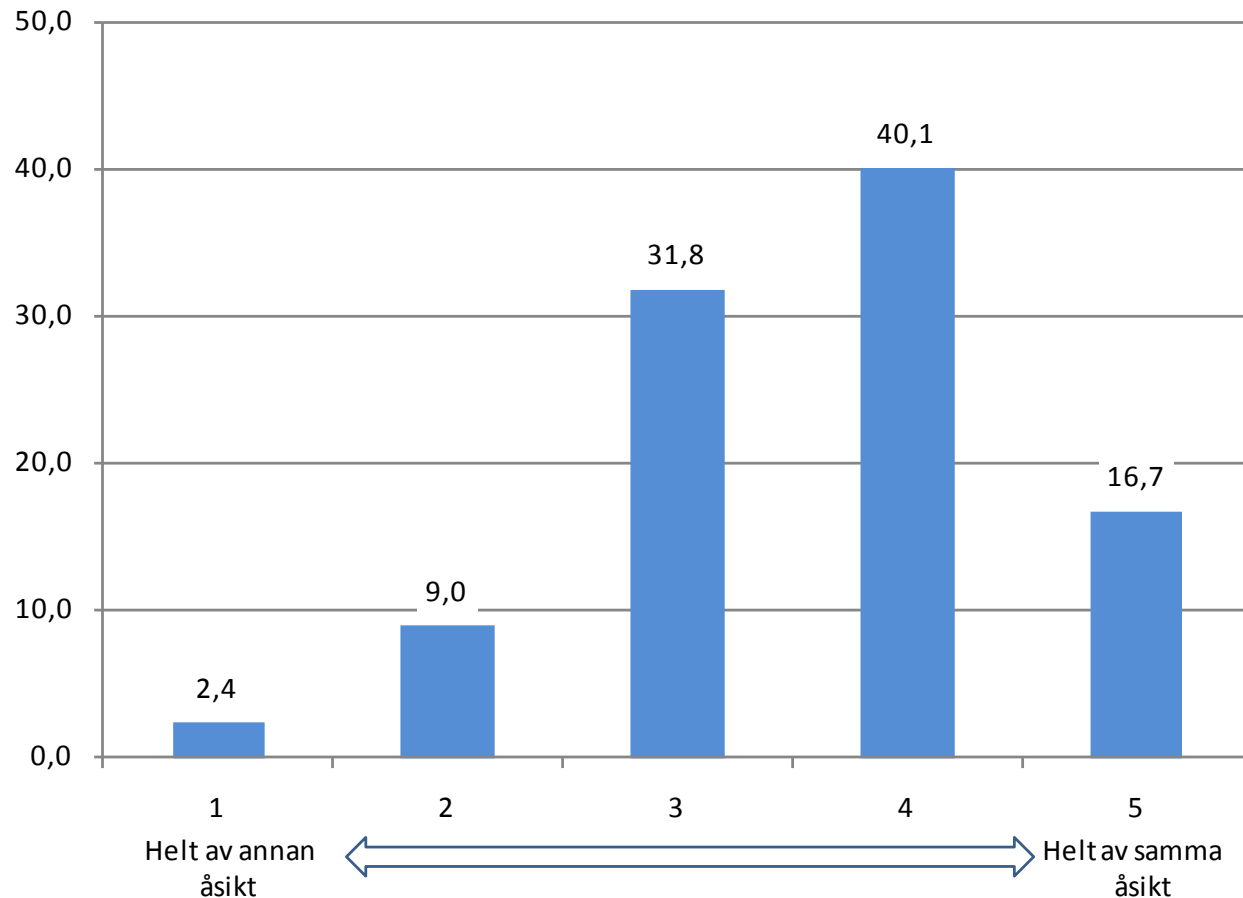
Omdömen om kommunens tjänster, skala 1-5

(1=mycket dåligt skött, 5= mycket bra skött)

Rang	Verksamhet	Totalt	Mariehamn	Landsbygden	Skärgården
1	Barnomsorgen	4,04	↑ 4,06	↔ 3,97	↑ 4,17
2	Bibliotek- och kultur	4,03	↑ 4,29	↔ 3,80	↔ 4,01
3	Skolskjutsar	4,01	↔ 3,74	↑ 4,36	↑ 4,48
4	Grundskolan	4,00	↔ 3,94	↔ 3,98	↑ 4,18
5	Fritidshemsverksamhet	3,83	↔ 3,84	↔ 3,75	↔ 4,02
6	Åldrings-, servicehem	3,78	↔ 3,48	↔ 3,87	↑ 4,13
7	Idrotts- och ungdomsverks.	3,75	↔ 4,01	↔ 3,63	↔ 3,47
8	Hemservice för äldre	3,65	↑ 4,14	↔ 3,42	↔ 3,48
9	Mediskurser	3,53	↑ 4,06	↓ 3,11	↔ 3,39
10	Kommuntekniska ärenden	3,50	↔ 3,62	↔ 3,40	↔ 3,53
11	Tillgång till kommunala bostäder	3,39	↓ 3,20	↔ 3,46	↔ 3,63
12	Service för handikappade	3,35	↓ 3,24	↔ 3,42	↔ 3,44
13	Lantbruks- och näringslivsärenden	3,31	↓ 3,24	↔ 3,34	↔ 3,36
14	Avfallshantering	3,34	↓ 3,28	↓ 3,13	↔ 3,36
15	Väg- och gatuskötsel	3,21	↓ 3,27	↓ 3,12	↓ 3,32
	Medeltal	3,65	3,69	3,58	3,73

Man är överlag nöjd med hur kommunen garanterar servicen

”Jag tycker att min kommun garanterar att jag får den service jag har rätt till”

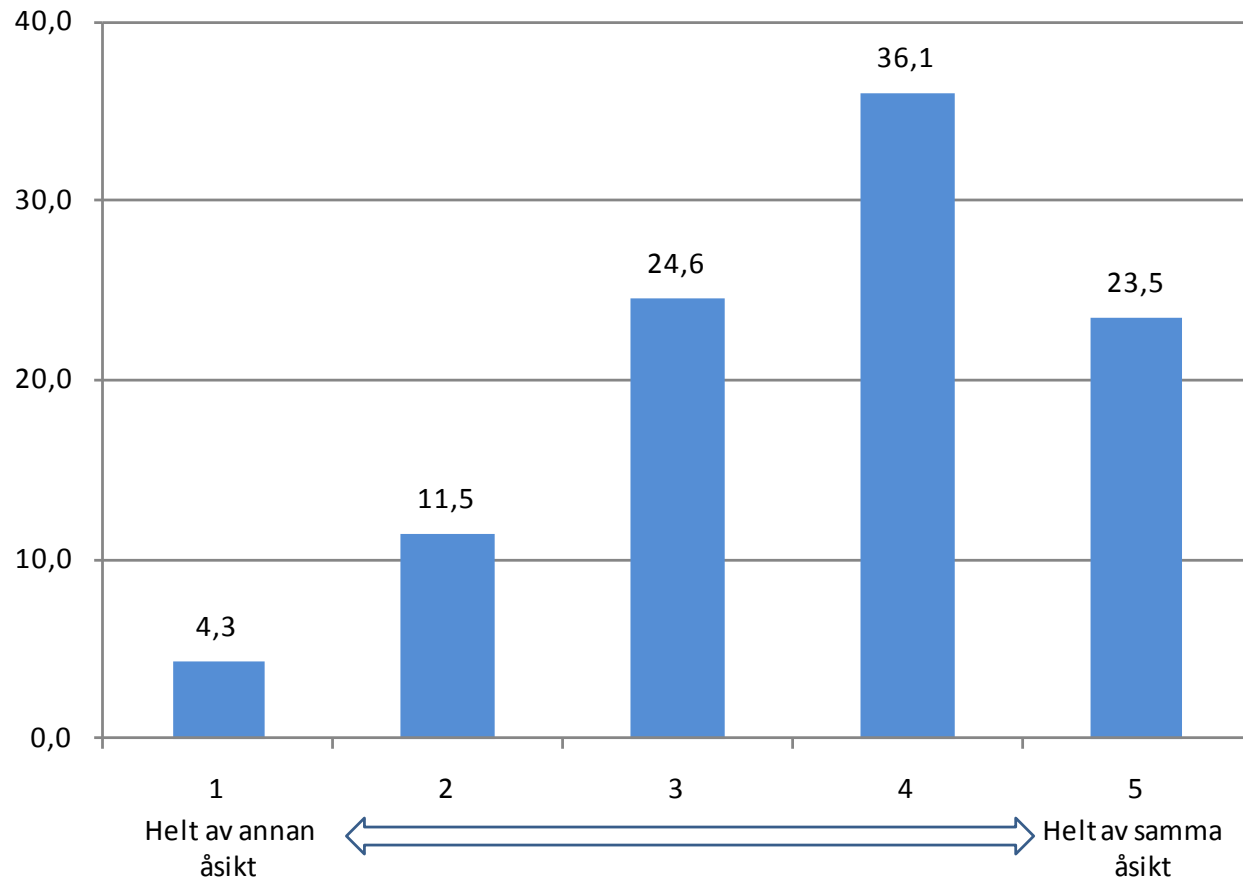


Medeltal

Åland: 3,60
Mariehamn: 3,62
Landsbygden: 3,52
Skärgården: 3,79

Man är överlag nöjd med öppettiderna

”Jag tycker att öppettiderna är tillräckliga för den service jag har rätt till”

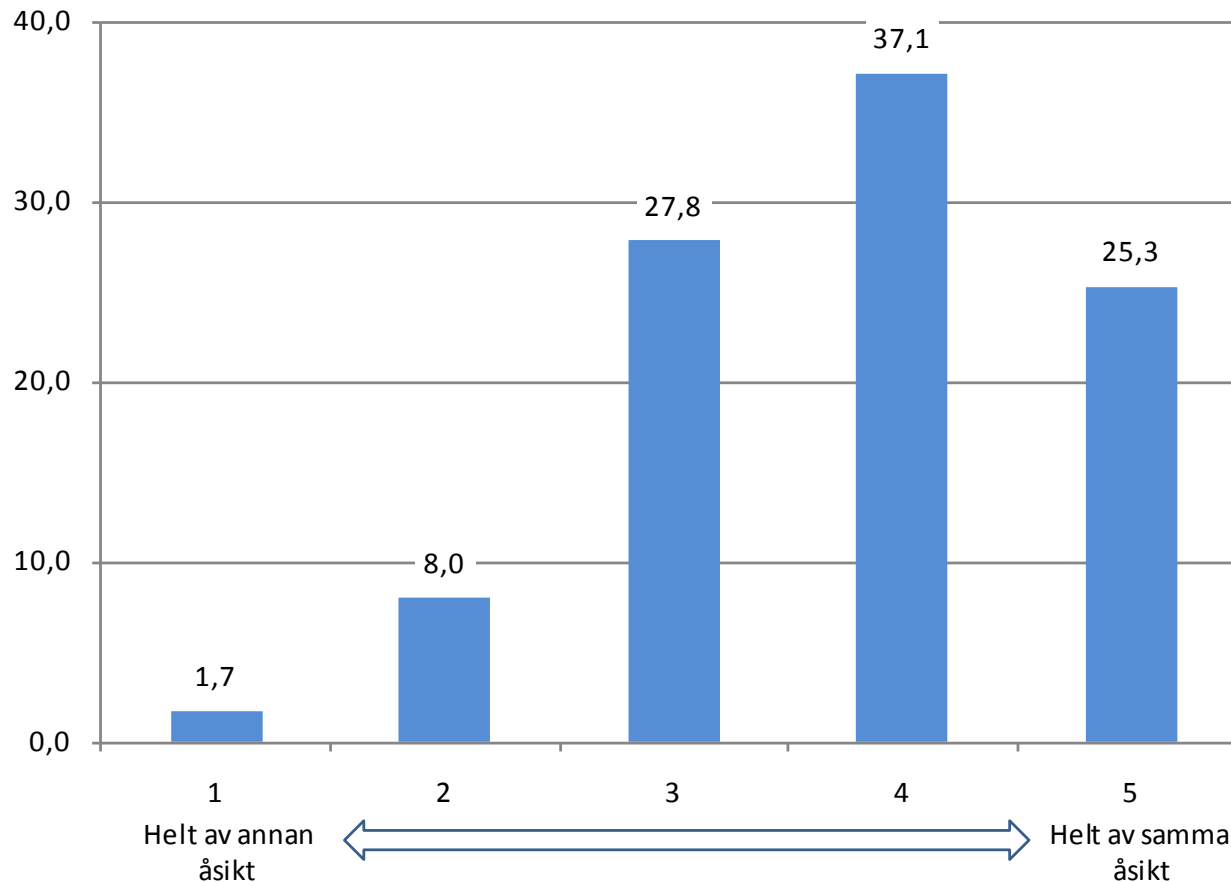


Medeltal

Åland: 3,63
Mariehamn: 3,40
Landsbygden: 3,70
Skärgården: 3,99

Man är överlag nöjd med personaltätheten

”Jag tycker att personaltätheten är tillräcklig inom de kommunala enheter jag varit i kontakt med”

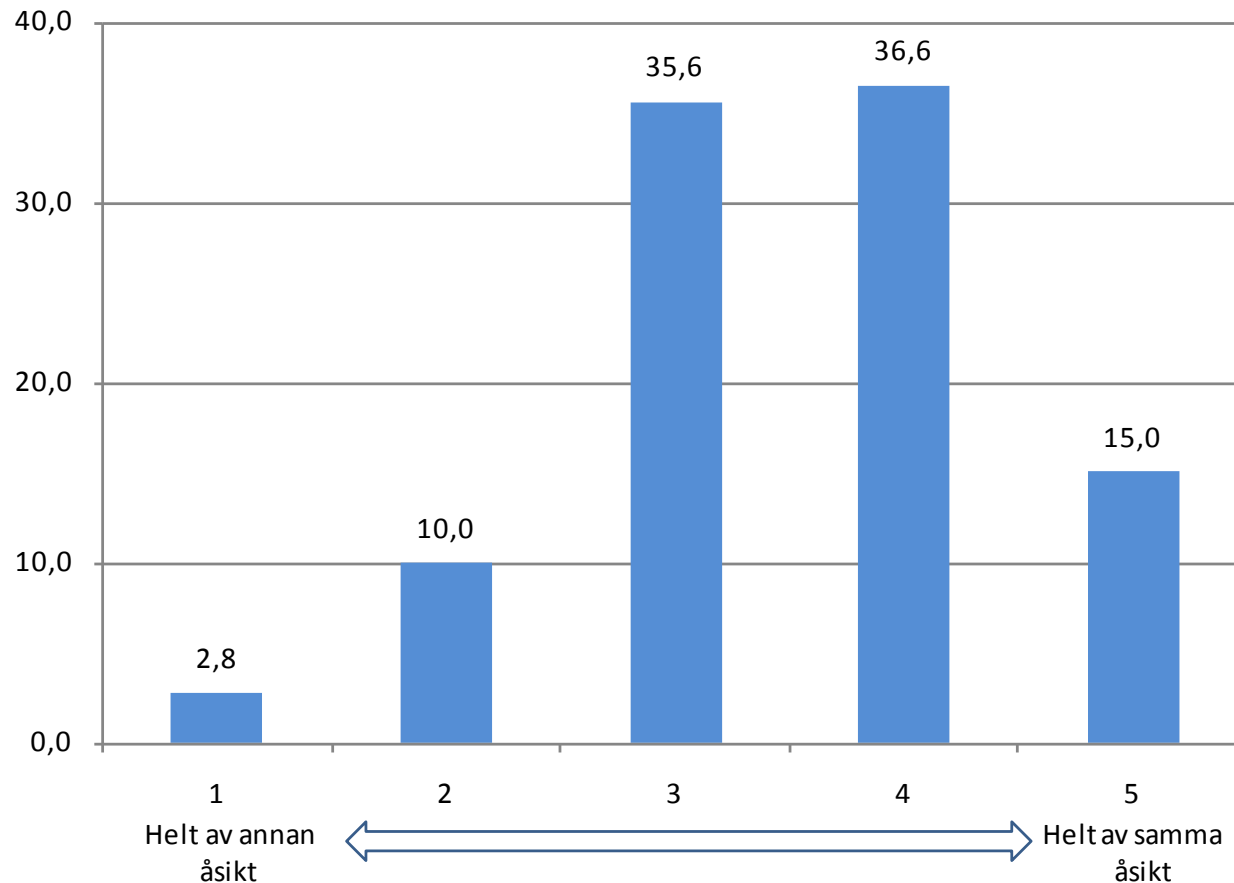


Medeltal

Åland: 3,76
Mariehamn: 3,68
Landsbygden: 3,75
Skärgården: 4,02

Service och integritet

”Jag tycker att kommunens service sköts med beaktande av individens integritet”

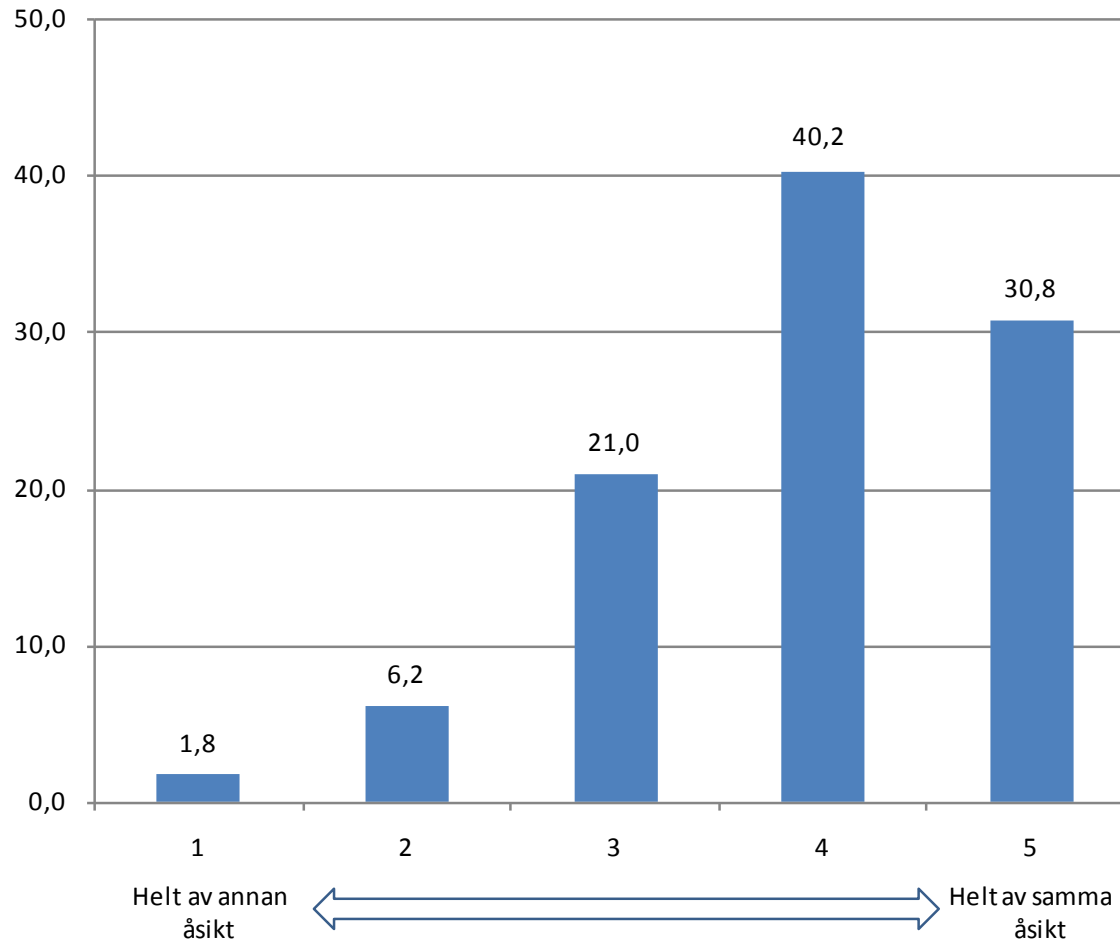


Medeltal

Åland: 3,51
Mariehamn: 3,50
Landsbygden: 3,50
Skärgården: 3,59

Personalen bemöter kommuninvånarna väl

”Jag blir väl bemött av min kommuns personal”



Medeltal

Åland: 3,92

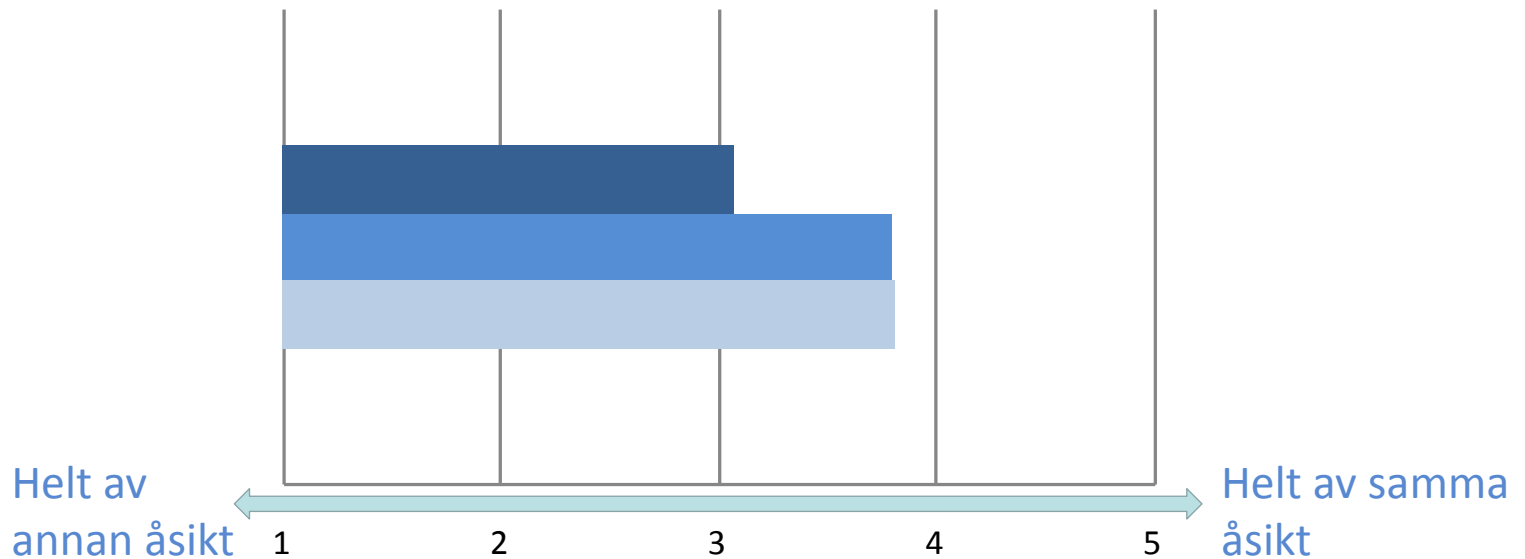
Mariehamn: 3,83

Landsbygden: 3,94

Skärgården: 4,10

Småskalighetens fördel...?

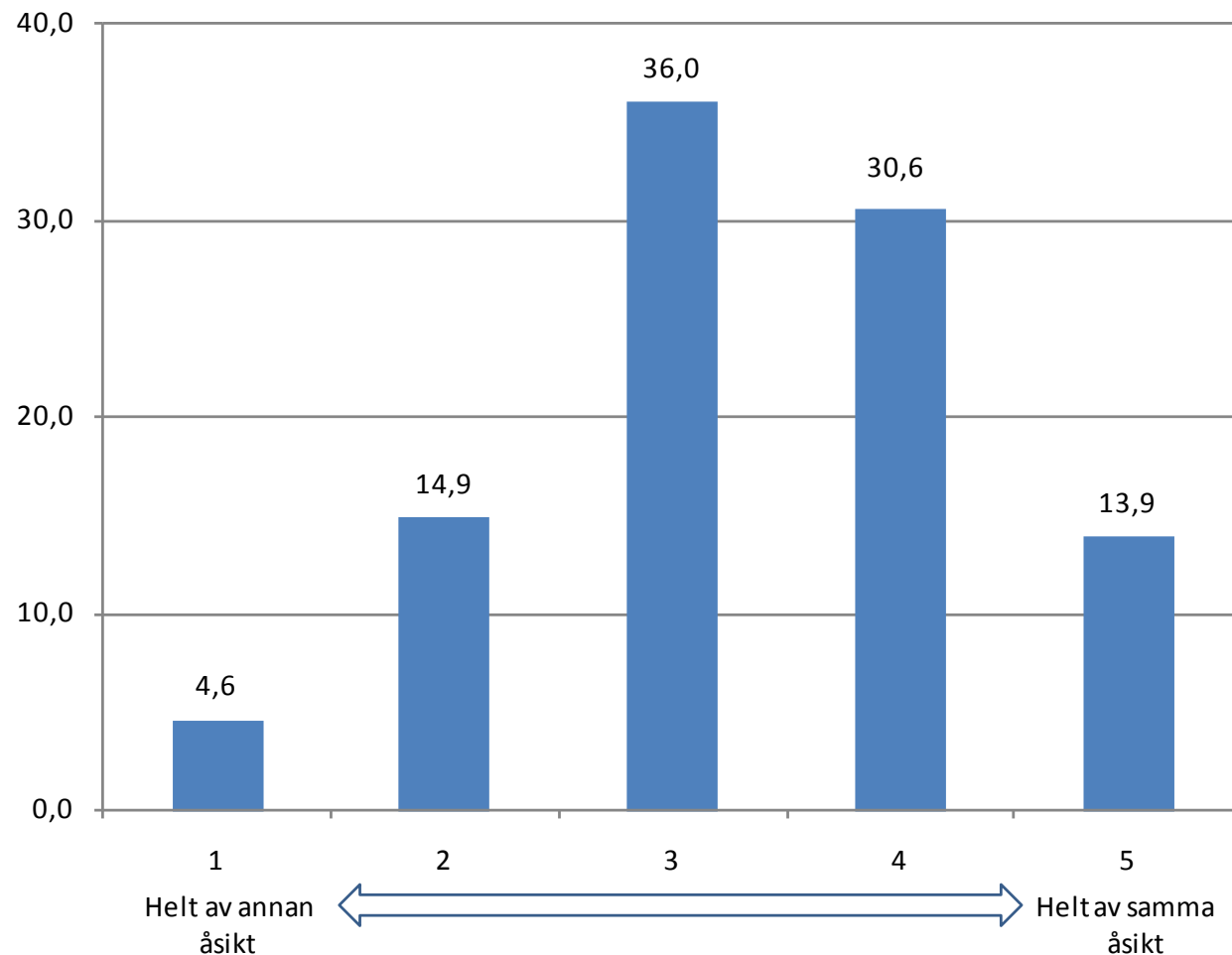
”Jag tycker att informationen om beslut som fattas i min kommun är tillräcklig”



	Medeltal (Åland = 3,76)
■ Mariehamn	3,07
■ Landsbygden	3,79
■ Skärgården	3,81

Informationen om kommunens verksamheter

”Jag tycker att informationen om kommunens verksamheter är tillräcklig”

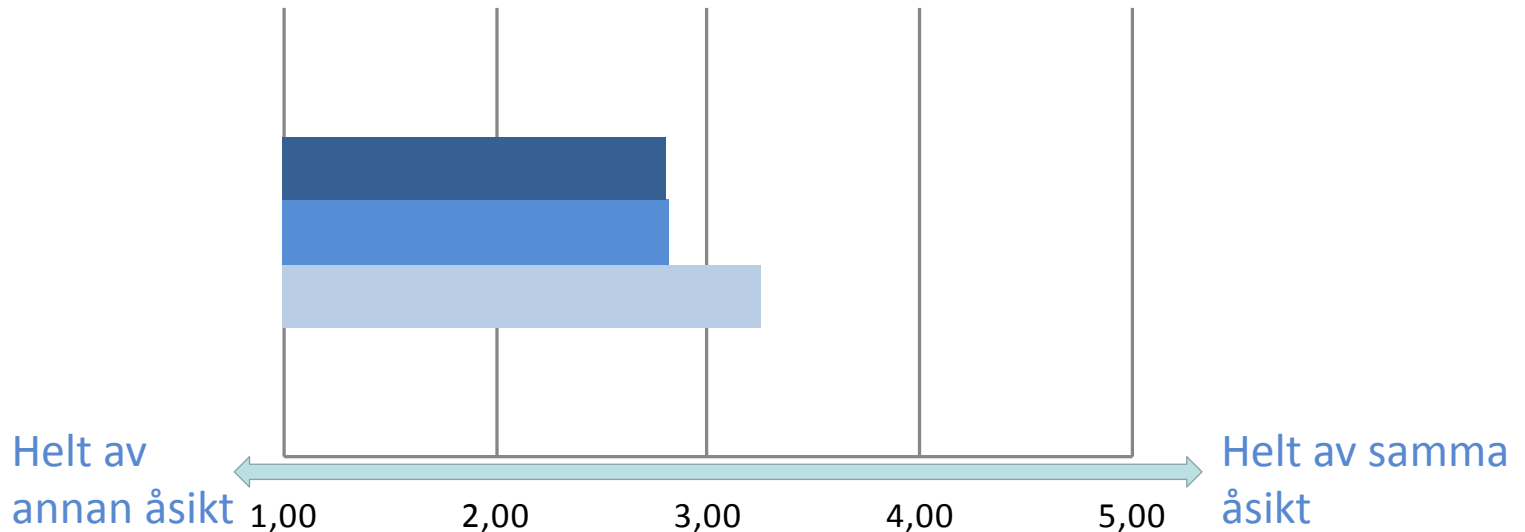


Medeltal

Åland: 3,39
Mariehamn: 3,18
Landsbygden: 3,43
Skärgården: 3,79

Starkare när demokrati i skärgården?

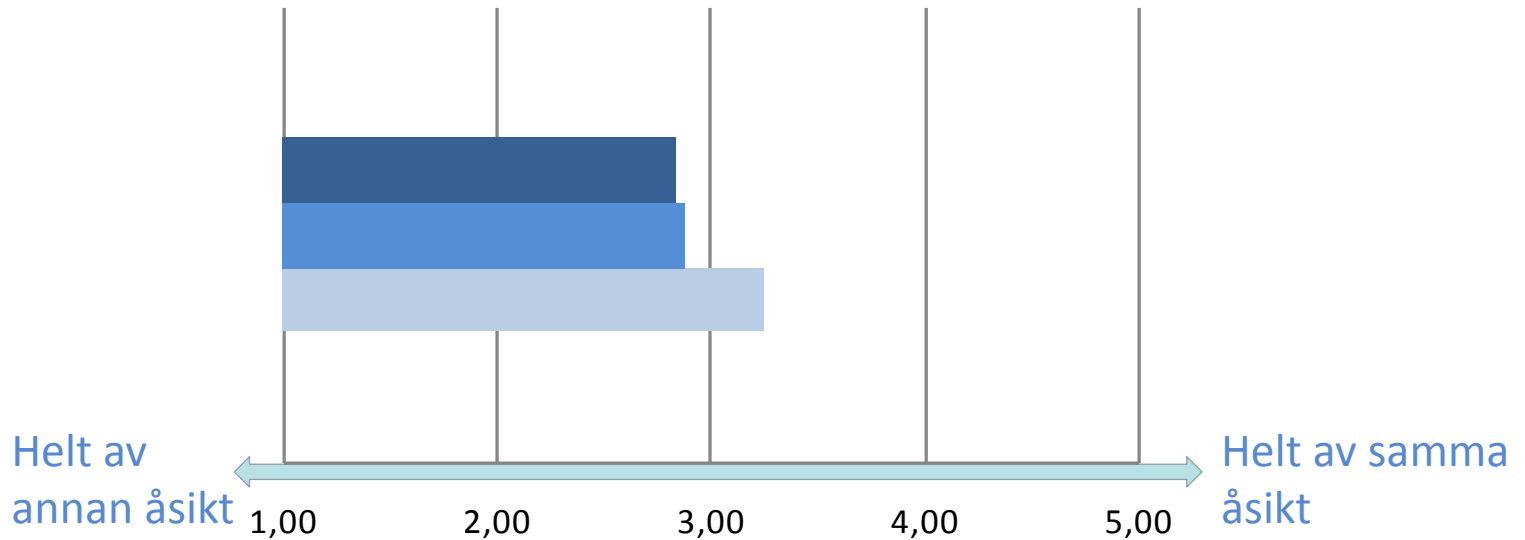
” Jag tycker att kommuninvånarna har goda möjligheter att påverka kommunala beslut”



	Medeltal (Åland = 2,88)
■ Mariehamn	2,80
■ Landsbygden	2,82
■ Skärgården	3,25

Skärgårdsbornas möjlighet att påverka verkar vara bättre än stadsbornas

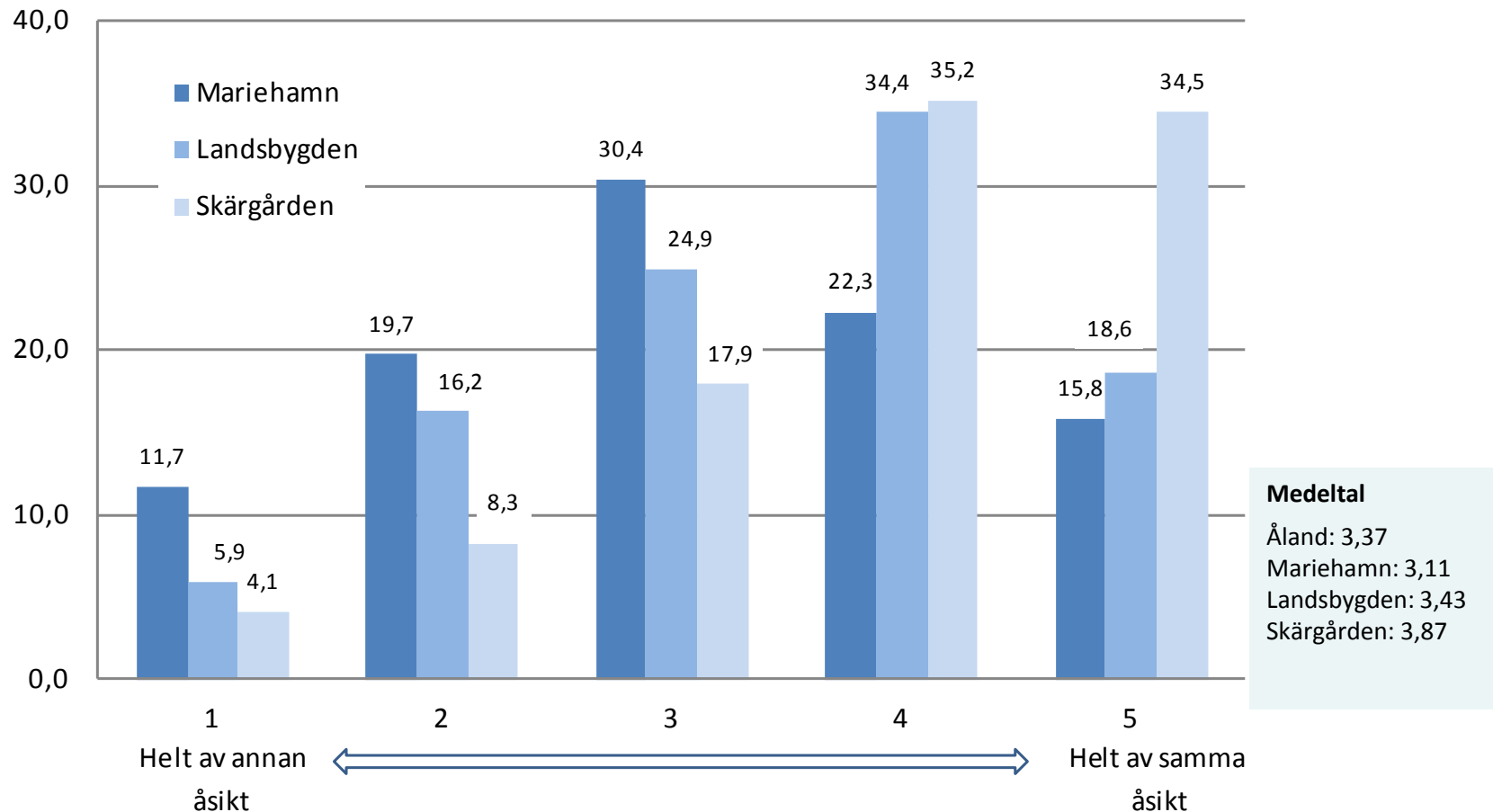
”Jag tycker att kommuninvånarna har goda möjligheter att påverka inom de kommunala verksamheterna”



	Medeltal (Åland = 2,91)
■ Mariehamn	2,82
■ Landsbygden	2,87
■ Skärgården	3,24

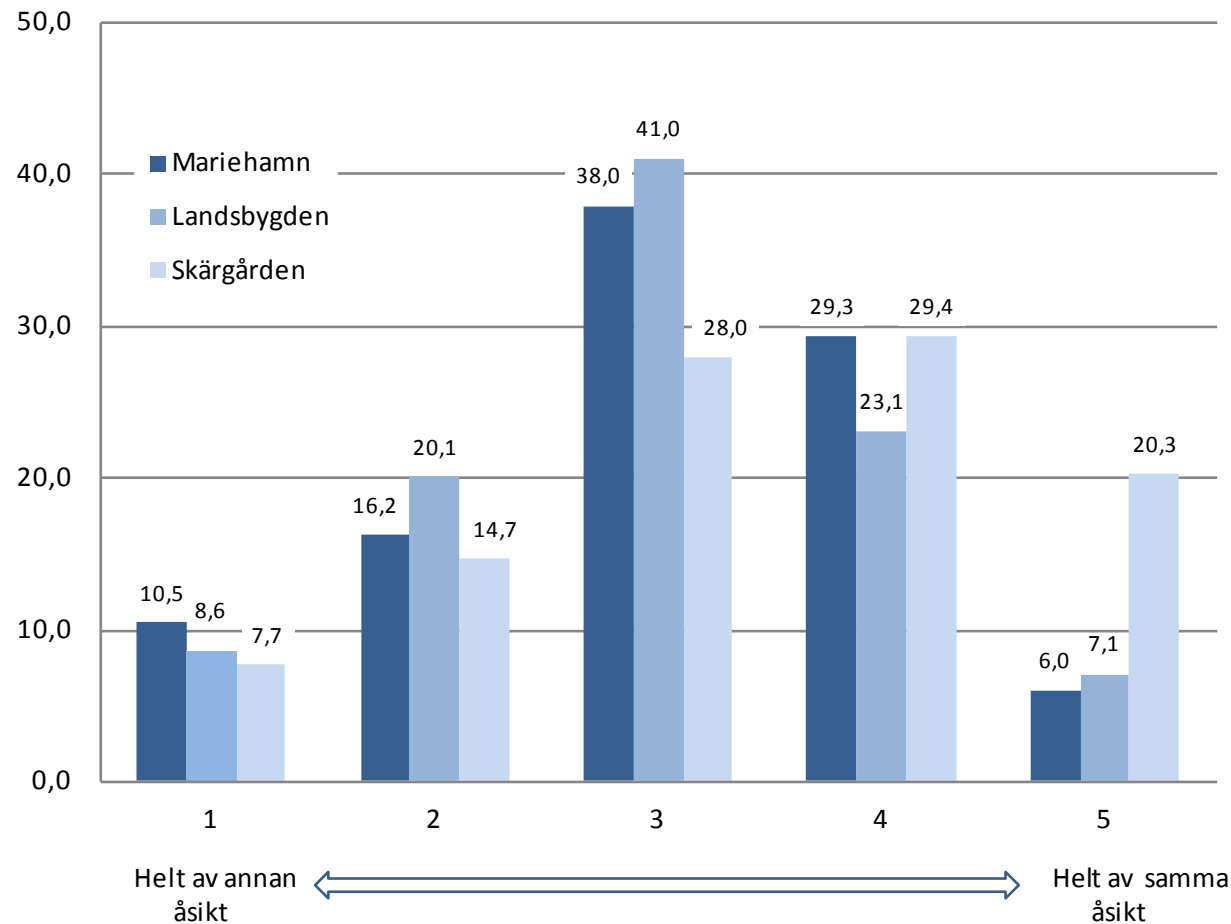
Lättare orientera sig i en mindre kommun...

”Jag har kunskap om vart jag skall vända mig om jag har åsikter om kommunala beslut och verksamheter”



Mindre rättvist och jämlikt i stan och på landsbygden än i skärgården?

” Jag tycker att den kommunala beslutsprocessen är rättvis och behandlar invånarna likvärdigt”

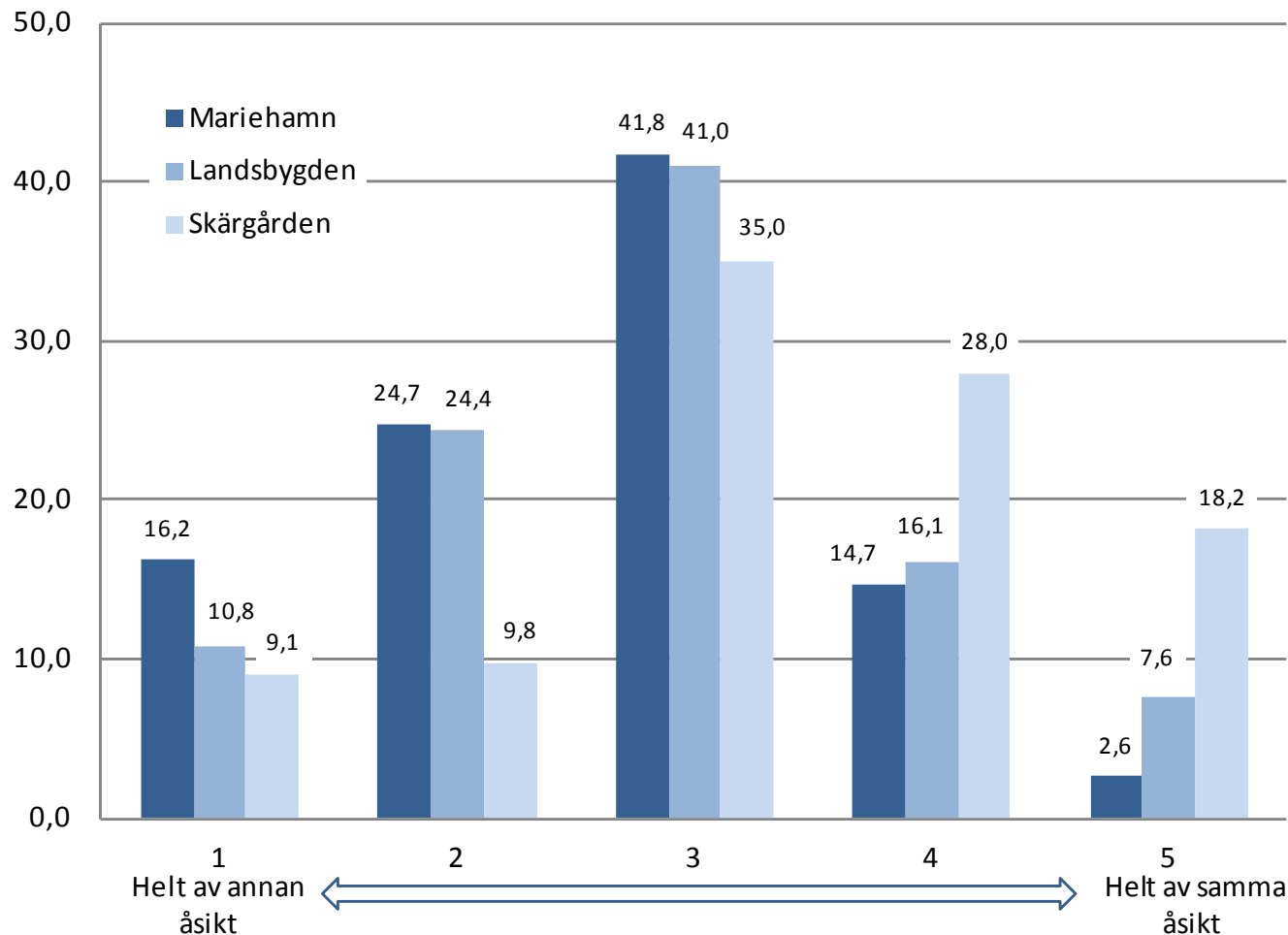


Medeltal

Åland: 3,08
 Mariehamn: 3,05
 Landsbygden: 3,00
 Skärgården: 3,41

Tveksamhet om det långsiktigt förnuftiga...

”Jag anser att beslutsfattarna i min kommun fattar långsiktigt förnuftiga beslut”

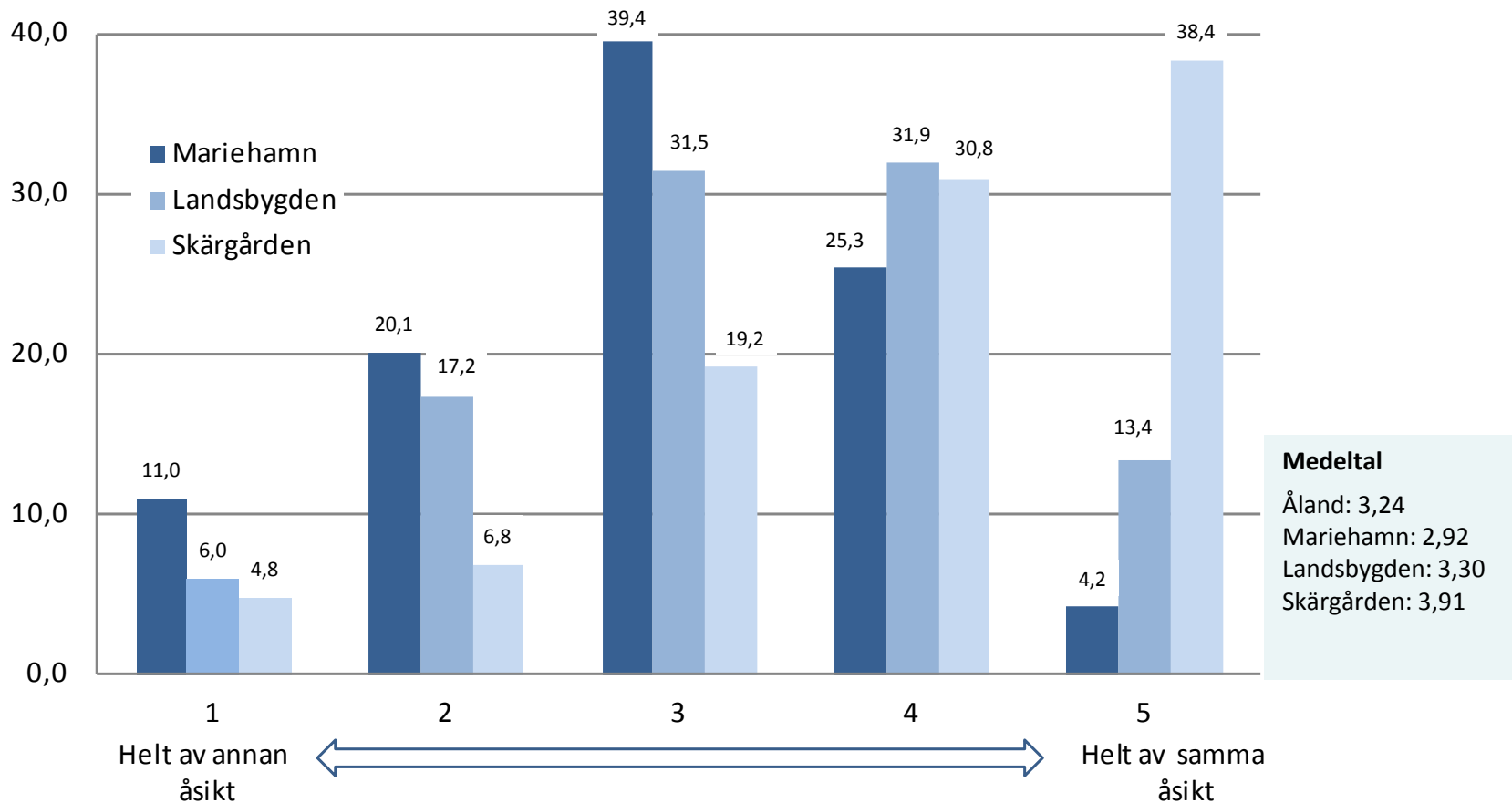


Medeltal

Åland: 2,84
 Mariehamn: 2,63
 Landsbygden: 2,85
 Skärgården: 3,35

Stora regionala skillnader när det gäller synen på hur ekonomin sköts

” Jag tycker att kommunens ekonomi sköts väl”



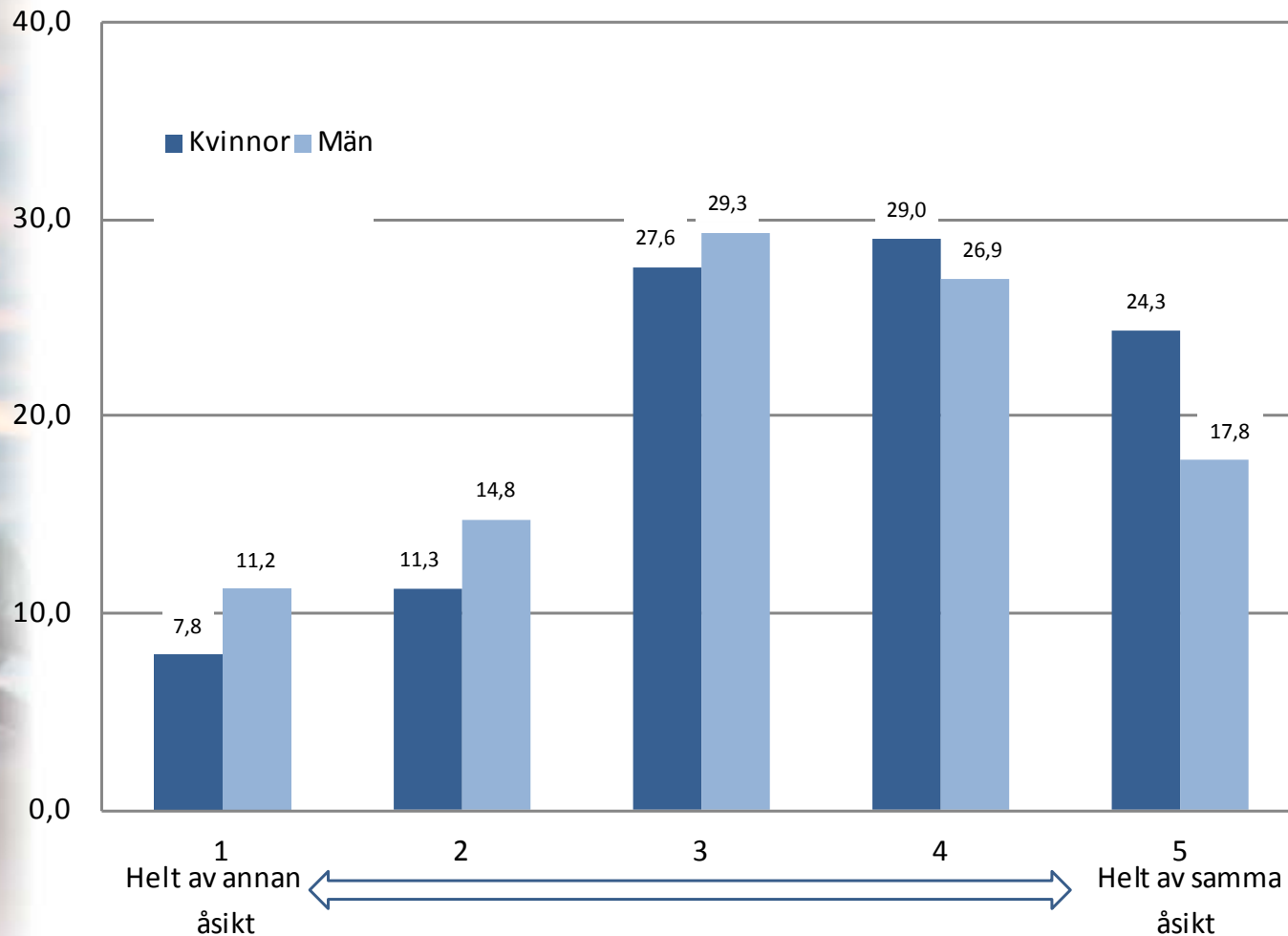
Sammanfattande tabell

Tabell 8. Invånarnas bedömning av befintlig service, informationsutbud, och möjligheter att påverka, efter region. Medeltal, skala 1-5.

	Totalt	Mariehamn	Landsbygden	Skärgården
Bemötande av kommunens personal	3,92	↑ 3,83	↑ 3,94	↑ 4,10
Personaltätheten tillräcklig	3,76	↑ 3,68	↑ 3,75	↑ 4,02
Öppettider och personaltäthet	3,63	→ 3,40	↑ 3,70	↑ 3,99
Kommunen garanterar den service jag har rätt till	3,60	↑ 3,62	→ 3,52	↑ 3,79
Beaktande av personliga integriteten	3,51	→ 3,50	→ 3,50	→ 3,59
Informationen om kommunens beslut är tillräcklig	3,39	→ 3,18	→ 3,43	↑ 3,79
Jag har kunskap om vart jag skall vända mig	3,37	↓ 3,11	→ 3,43	↑ 3,87
Information om kommunens verksamheter tillräcklig	3,34	→ 3,20	→ 3,34	↑ 3,72
Kommunens ekonomi sköts väl	3,24	↓ 2,92	→ 3,30	↑ 3,91
Kommunala beslutsprocessen är rättvis	3,08	↓ 3,05	↓ 3,00	→ 3,41
Möjligheter att påverka verksamheter	2,91	↓ 2,82	↓ 2,87	→ 3,24
Möjligheter att påverka beslut	2,88	↓ 2,80	↓ 2,82	→ 3,25
Beslutsfattarna fattar långsiktigt förnuftiga beslut	2,84	↓ 2,63	↓ 2,85	→ 3,35
Medeltal	3,34	→ 3,21	→ 3,34	↑ 3,70

Det finns beredskap att betala högre skatt om servicen hotas – i synnerhet hos kvinnorna

” Det är bättre att höja kommunalskatten än att skära ner på den kommunala servicen”, efter kön

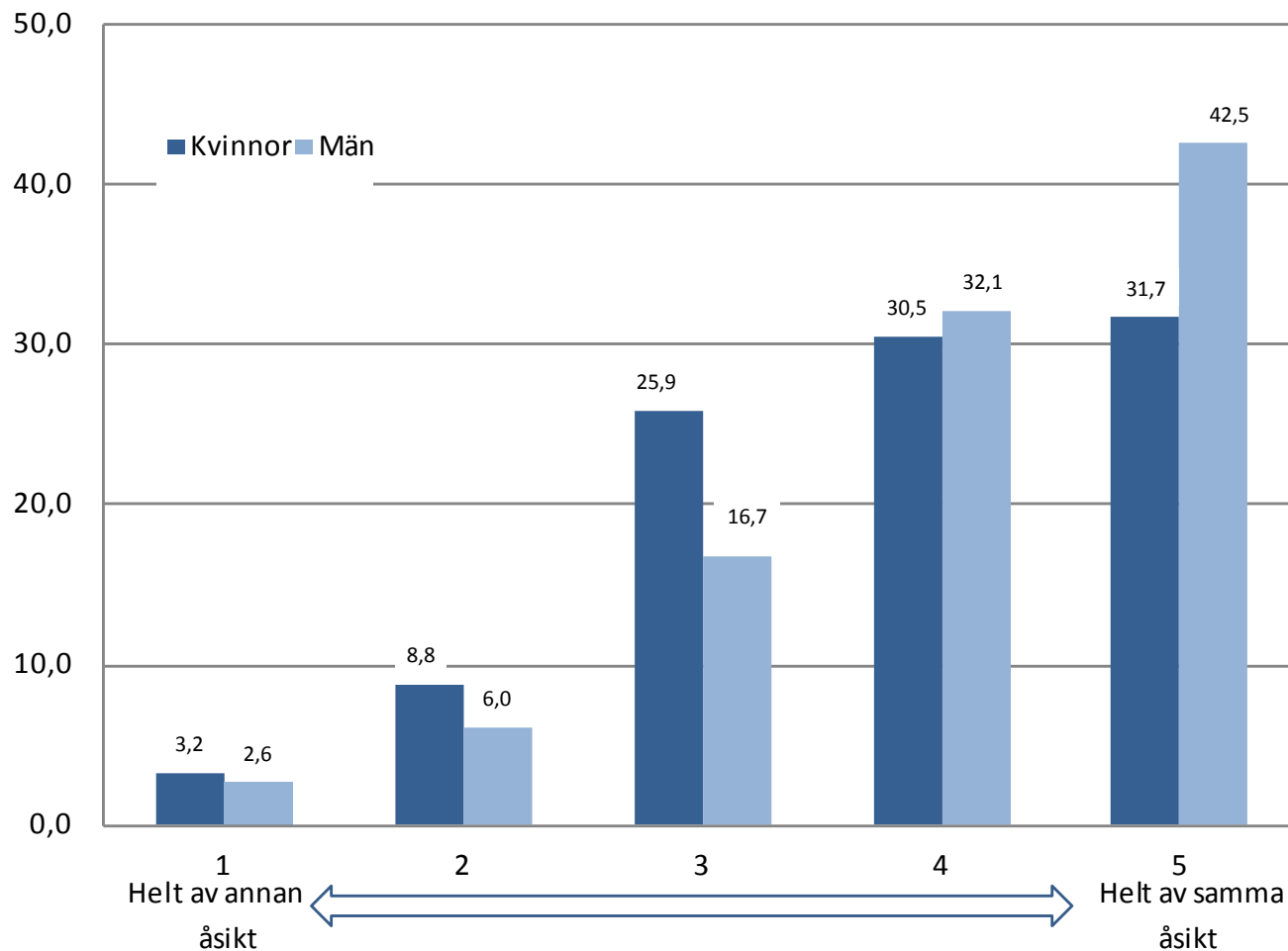


Medeltal

Åland: 3,38
Mariehamn: 3,32
Landsbygden: 3,38
Skärgården: 3,52

Samtidigt finns ett starkt krav på effektivisering – i synnerhet hos männen

”De kommunala tjänsterna bör effektiviseras så att skatten inte höjs” (efter kön)

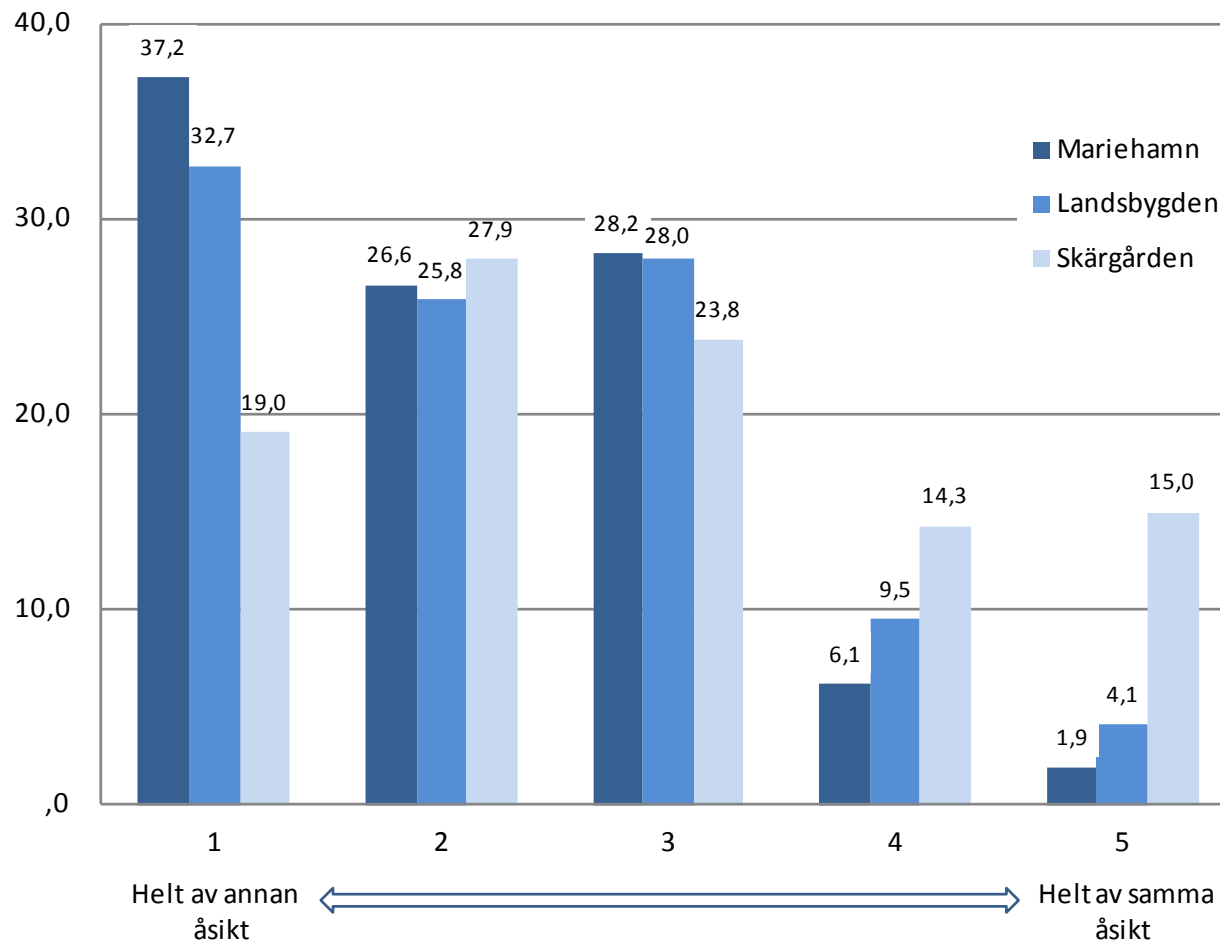


Medeltal

Åland: 3,92
Mariehamn: 3,96
Landsbygden: 3,89
Skärgården: 3,88

Kommunala självständigheten väger tyngre i skärgården än i stan och på landsbygden

”Kommunens självständighet är så betydelsefull att jag är beredd att ge avkall på servicen”

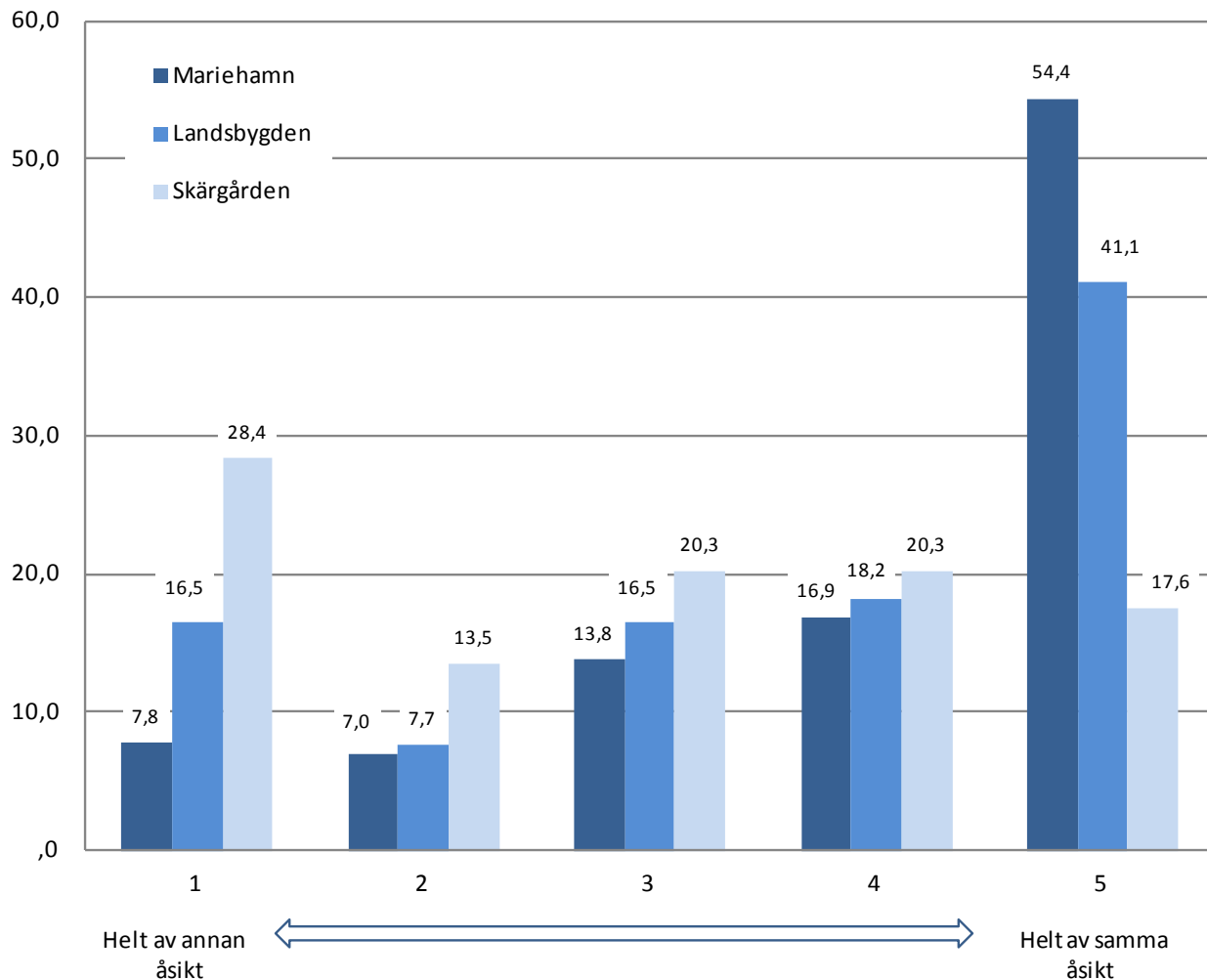


Medeltal

Åland: 2,27
 Mariehamn: 2,09
 Landsbygden: 2,27
 Skärgården: 2,77

Klart principiellt stöd för kommunsammanslagningar på Åland som helhet, men stödet skiljer mycket mellan regionerna

” Det skulle vara en fördel om antalet kommuner på Åland var färre”

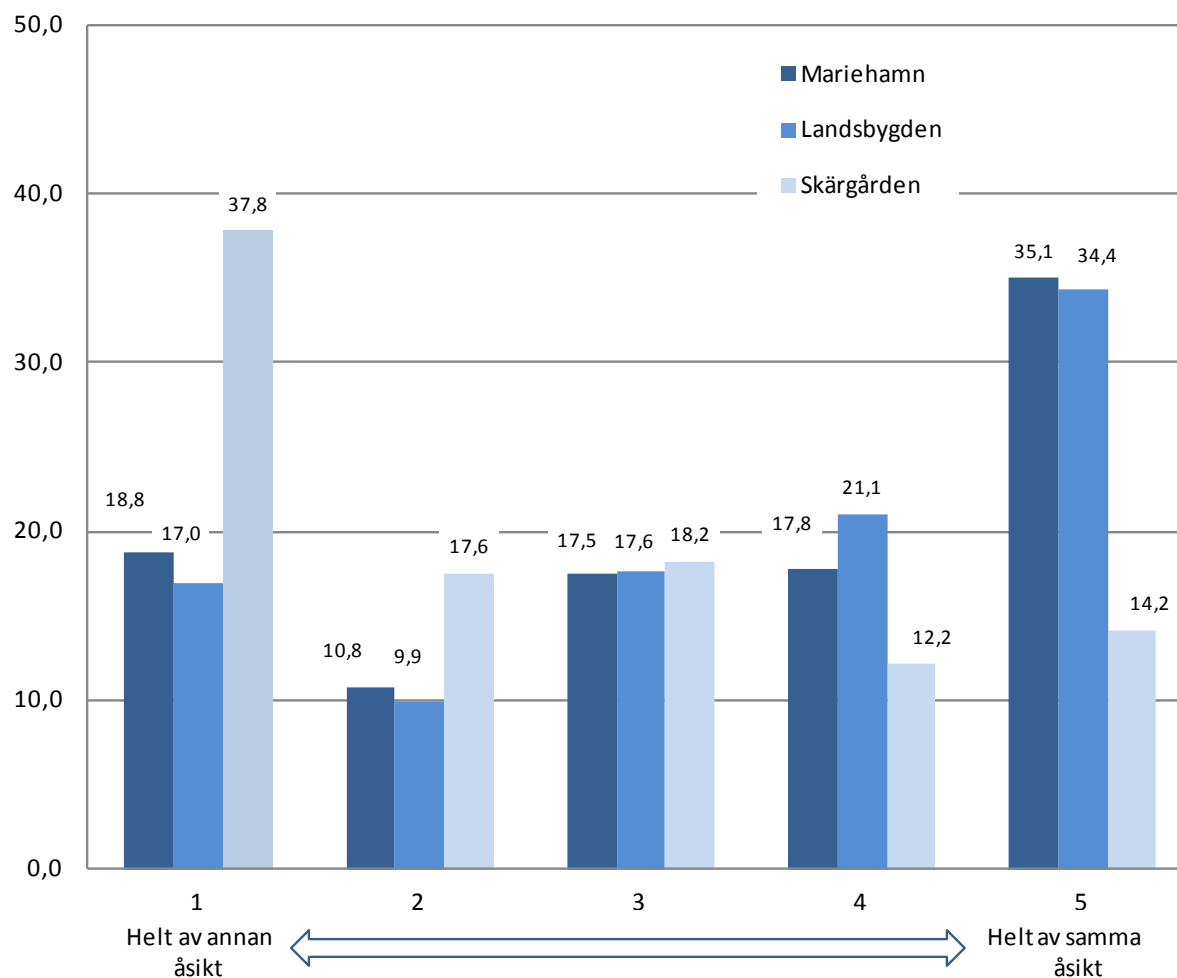


Medeltal

Åland: 3,65
 Mariehamn: 4,03
 Landsbygden: 3,59
 Skärgården: 2,86

Mindre stöd för kommunsammanslagningar när det gäller att låta *den egna* kommunen slås samman

”Det skulle vara en fördel om min kommun skulle gå samman med någon/några kommuner”



Medeltal

Åland: 3,29

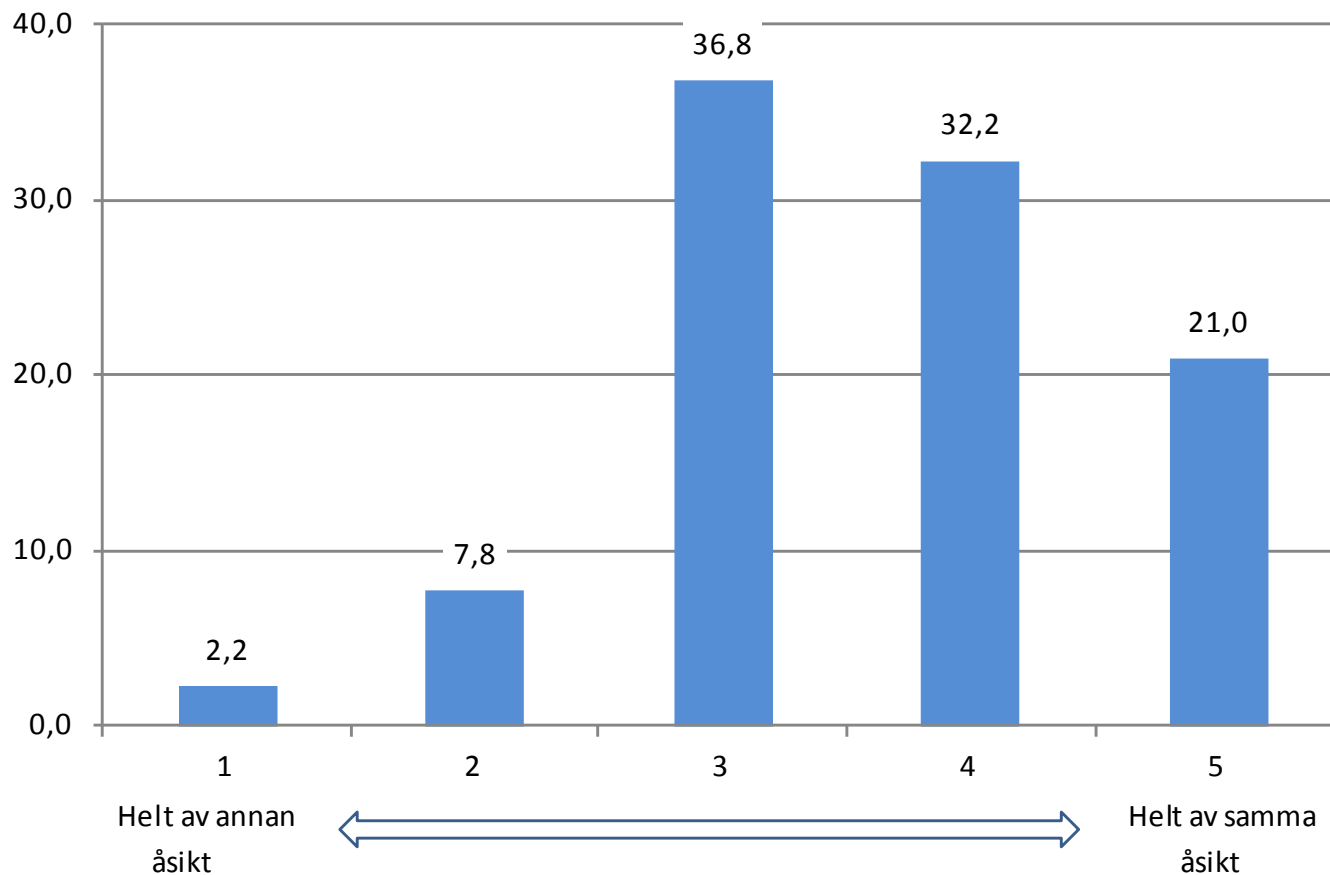
Mariehamn: 3,40

Landsbygden: 3,46

Skärgården: 2,46

Krav på större inflytande starkast i skärgården

” De som använder sig av kommunens service borde få mer att säga till om hur tjänsterna ordnas”

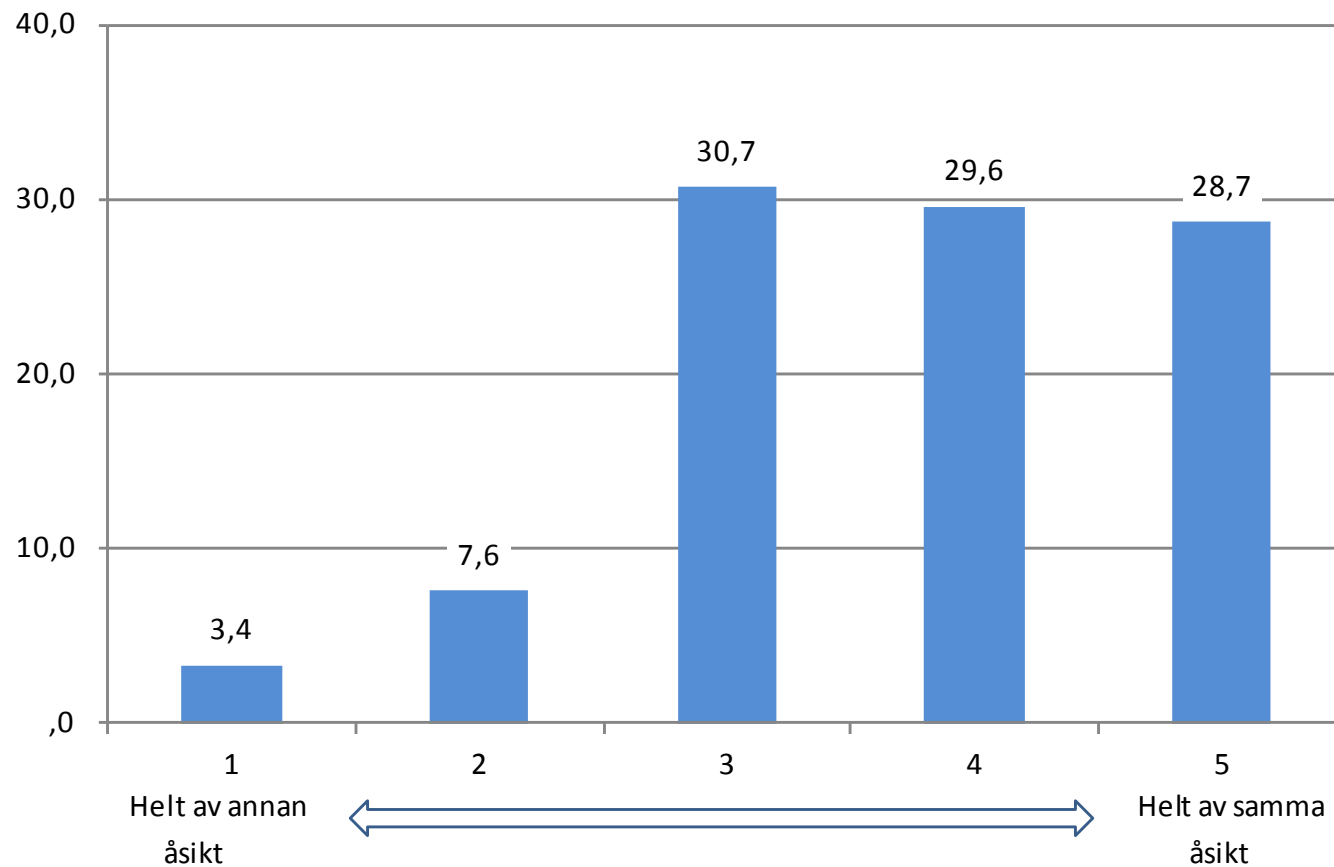


Medeltal

Åland: 3,73
Mariehamn: 3,69
Landsbygden: 3,67
Skärgården: 4,01

Kommunala servicen fortsättningsvis i kommunal regi...

”Nuvarande kommunala serviceproduktion ska fortsättningsvis ordnas av kommunen”

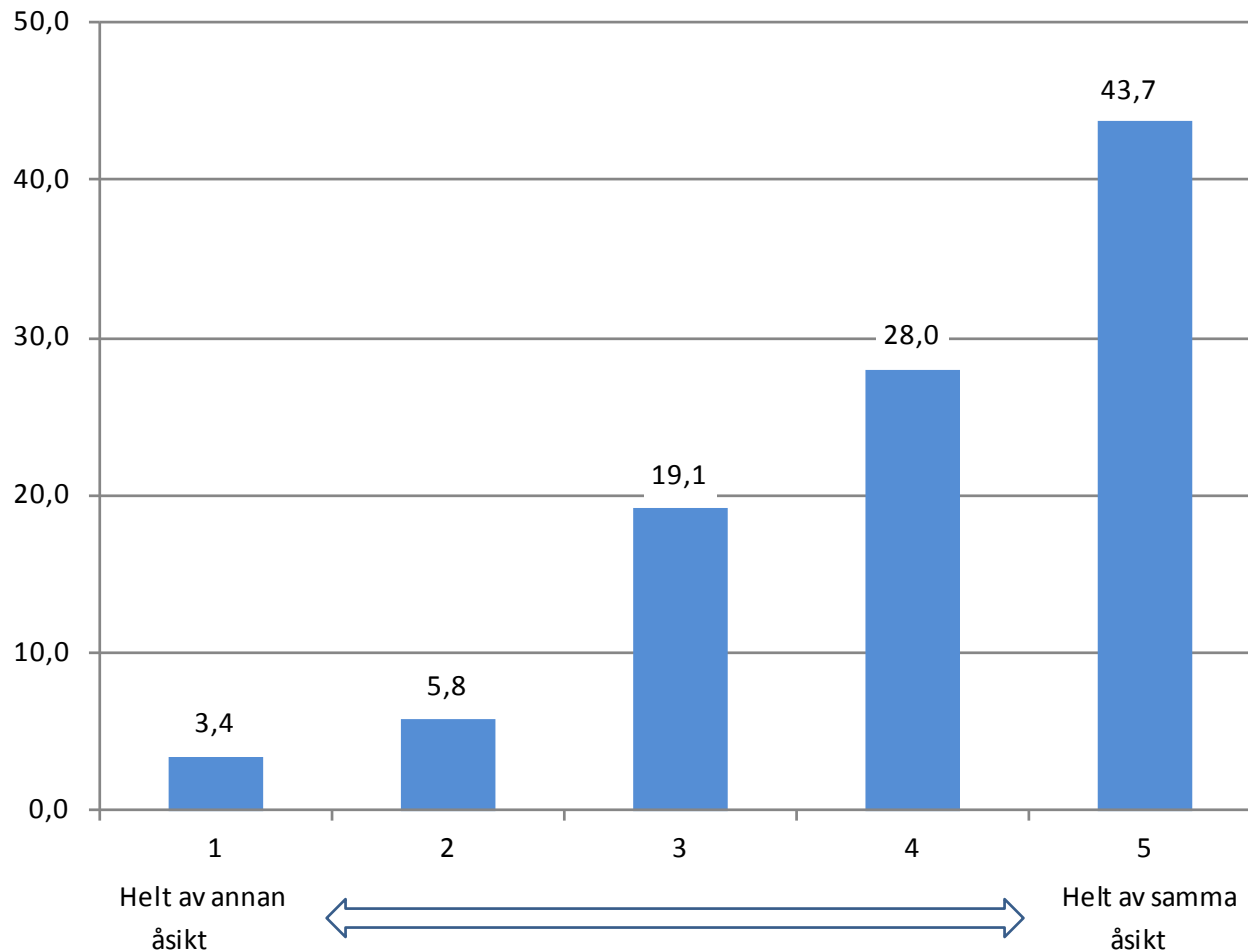


Medeltal

Åland: 3,73
Mariehamn: 3,69
Landsbygden: 3,67
Skärgården: 4,01

... men man vill ändå ha valfrihet.

”Kommuninvånarna ska kunna välja mellan offentliga och privata serviceproducenter”



Medeltal

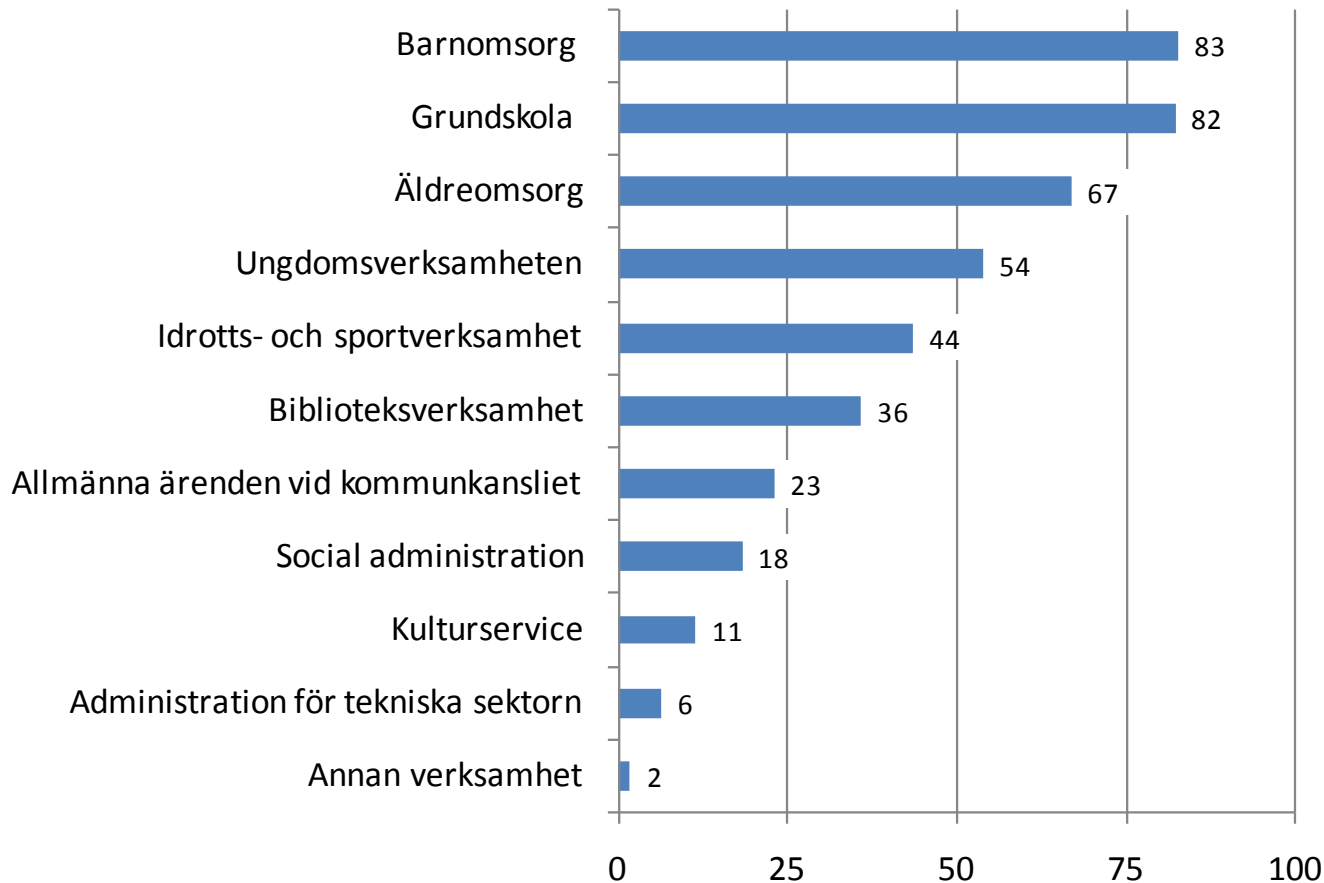
Åland: 4,03
Mariehamn: 4,17
Landsbygden: 3,98
Skärgården: 3,80

Sammanfattande tabell

	Totalt	Mariehamn	Landsbygden	Skärgården
Man ska kunna välja mellan offentliga och privata serviceproducenter	4,03	↑ 4,17	↑ 3,98	↑ 3,80
De kommunala tjänsterna bör effektiviseras så att skatten inte höjs	3,92	↑ 3,96	↑ 3,89	↑ 3,88
Kommuninvånarna ska kunna välja andra kommuners service	3,80	↑ 3,92	↑ 3,80	→ 3,46
Kommunala serviceproduktion ska fortsättningsvis ordnas av kommunen	3,73	↑ 3,69	↑ 3,67	↑ 4,01
Fördel om antalet kommuner på Åland var färre	3,65	↑ 4,03	→ 3,59	↓ 2,86
Användarna borde få mer att säga till om hur kommunens service ordnas	3,62	↑ 3,65	↑ 3,69	→ 3,31
Bättre att höja kommunalskatten än skära ned på den kommunala servicen	3,38	→ 3,32	→ 3,38	→ 3,52
Fördel om min kommun skulle gå samman med någon/några kommuner	3,29	→ 3,40	→ 3,46	↓ 2,46
Medeltal	3,68	↑ 3,77	↑ 3,68	→ 3,41

Nära tillgänglighet viktig i kommunala omsorgen

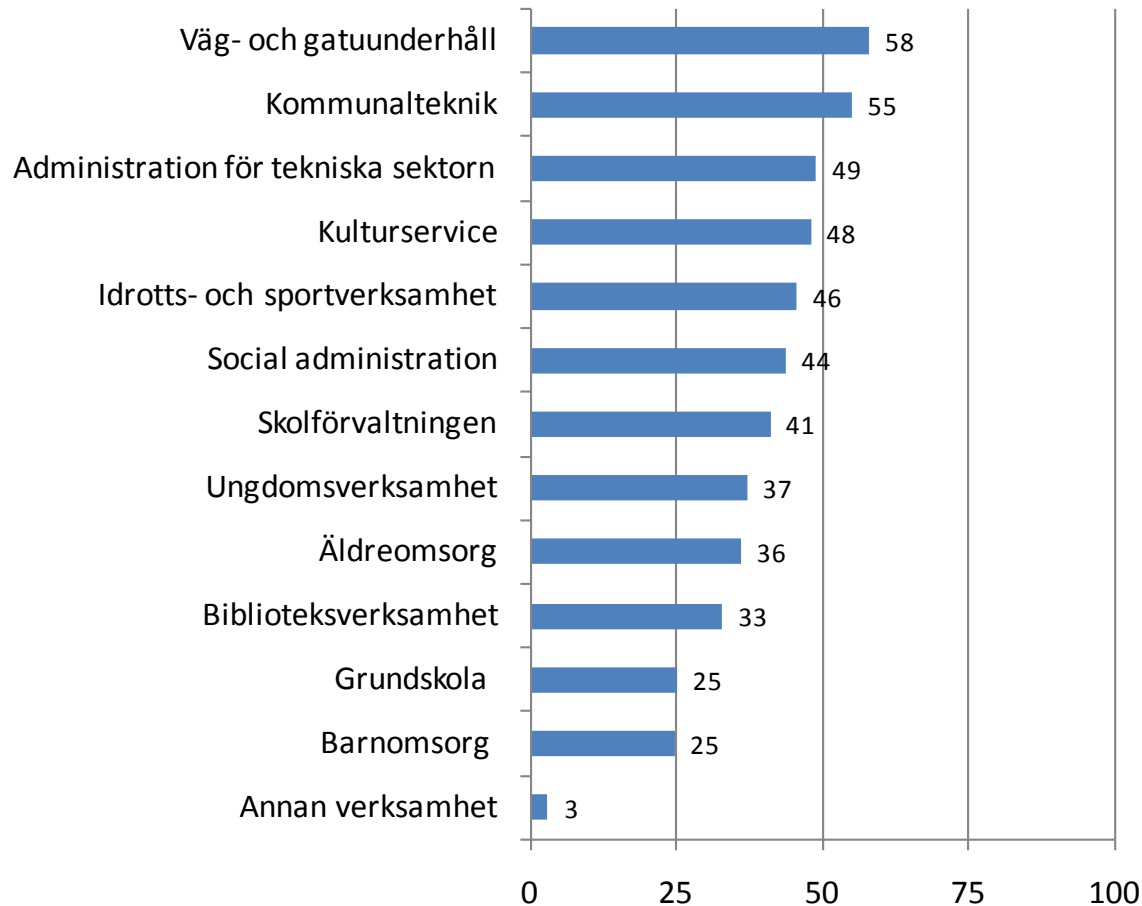
”Vilken typ av service tycker du att skall finnas tillgänglig nära hemmet?” Procent av de svarande som markerat respektive alternativ



Endast var fjärde stöder kommunalt samarbete inom grundskola och barnomsorg

” Vilken typ av kommunal service tycker du att kan skötas i samarbete med eller av en annan kommun?”

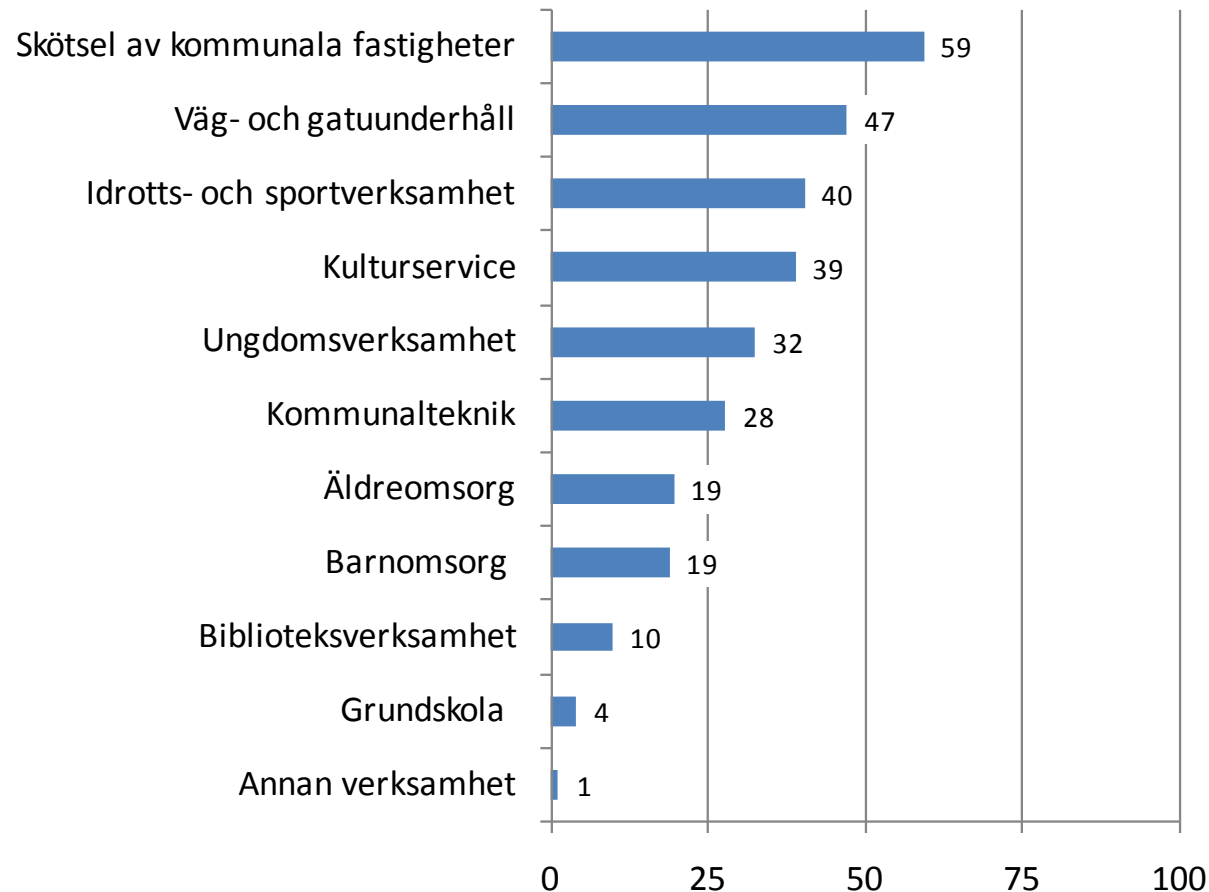
Procent av de svarande som markerat respektive alternativ



Stöd för överföring av fastighetsskötsel i privat regi – men mycket svagt stöd för privatisering av grundskolor

”Vilken typ av kommunal service tycker du att kan skötas av en privat aktör eller frivillig organisation/förening?”

Procent av de svarande som markerat respektive alternativ



Några slutsatser i korthet (1)

- Den kommunala servicen får överlag gott betyg
- Möjligheten att påverka kommunala beslut ansågs allmänt vara otillfredsställande. Dessutom ansåg man att möjligheterna att påverka inom de kommunala verksamheterna är begränsade.
- På landsbygden är man jämförelsevis minst övertygad om att den kommunala beslutsprocessen är rättvis och jämlik.
- Invånarna i Mariehamn och på landsbygden är relativt kritiskt inställda till hur hemkommunens beslutsfattare hanterar besluten med bärning på framtiden. Skärgårdens beslutsfattare får högre betyg än övriga.

Några slutsatser i korthet (2)

- Det finns stöd för att höja kommunalskatten om alternativet är att skära ned på den kommunala servicen, samtidigt vill man att de kommunala tjänsterna bör effektiviseras så att skatten inte höjs.
- De flesta kan tänka sig att ge upp kommunens självständighet om den kommunala servicen hotas, även om man är mer tveksam till detta i skärgården.
- En majoritet av kommuninvånarna anser att nuvarande kommunala serviceproduktionen ska ordnas av kommunen. Samtidigt vill man kunna välja mellan offentliga och privata serviceproducenter.

Några jämförelser med resultat från invånarundersökningen i Riket (1)

- Två av tre anser det viktigt att kunna anlita andra kommuners tjänster (Åland: 66%)
- En klar majoritet stöder möjligheten att flexibelt välja mellan offentliga och privata producenter (Åland: 72%)
- 56 % anser att servicetagarna borde få mer att säga till om hur tjänsterna ordnas (Åland: 53%)
- En majoritet är **inte** beredda att ge avkall på servicen för att bevara kommunens självständighet (Åland: 59%)
- Drygt en tredjedel stöder kommunsammanslagningar (Åland: 61%). Även i Riket är frågan polariserande och en sammanslagning som berör den egna kommunen möter mer motstånd.

Några jämförelser med resultat från invånarundersökningen i Riket (2)

- Hälften anser att det är bättre att höja skatten än att skära ner på den kommunala servicen (Åland: 49%). Även i Riket är kvinnorna något mer benägna att acceptera skattehöjningar.
- De invånare som anlitat en tjänst är klart mer belåtna än de som inte har egna erfarenheter av tjänsten.
- Invånarna i mindre kommuner har i allmänhet en mer positiv syn på servicen: Resultatet speglar även de krav invånarna ställer på servicen.
- Utbildningsservicen uppskattas mest; av enskilda tjänster biblioteksservicen.
- Mest missnöjda är invånarna med skötseln av vägar och gator samt kollektivtrafiken.

Några jämförelser med resultat i svensk- och tvåspråkiga kommuner i Riket

Verksamhet	Åland	Svensk- språkiga < 30%	Svenskspråkiga 30-70%	svensk- språkiga >70%
Barnomsorg	4,04	3,65	3,73	3,86
Grundskola*	4,00	3,71	3,73	3,85
Hemservice	3,65	2,97	3,43	3,54
Servicehem	3,78	3,00	3,39	3,51

* För de fastländska kommunerna har ett medeltal för åk 1-6 resp 7-9 beräknats för att möjliggöra jämförelse

Några jämförelser med resultat i SCB:s Medborgarundersökning – Hösten 2010

Rang	Åland	Gotlands kommun	Samtl. svenska kommuner
1	Barnomsorg	Räddningstjänsten	Vatten o avlopp
2	Bibliotek o kultur	Vatten o avlopp	Räddningstjänsten
3	Skolskjutsar	Kultur	Renhållning, sophämtning
4	Grundskolan	Renhållning, sophämtning	Förskolan

Om att rekommendera sin kommun som boplats:

- Gotland i medeltal index 70
- Åland i medeltal 4,2 (~ 84)



www.asub.ax

Detta och mycket mer finns att läsa i rapporten...