

Jonas Karlsson, Ålands statistik- och utredningsbyrå  
(tel. 018-25 581)

Arbetsmarknad 2018:2

2.3.2018

Casper Wrede, Ålands arbetsmarknads- och studieservicemyndighet  
(tel. 0457-3425043)

## Arbetslöshetssituationen – februari 2018

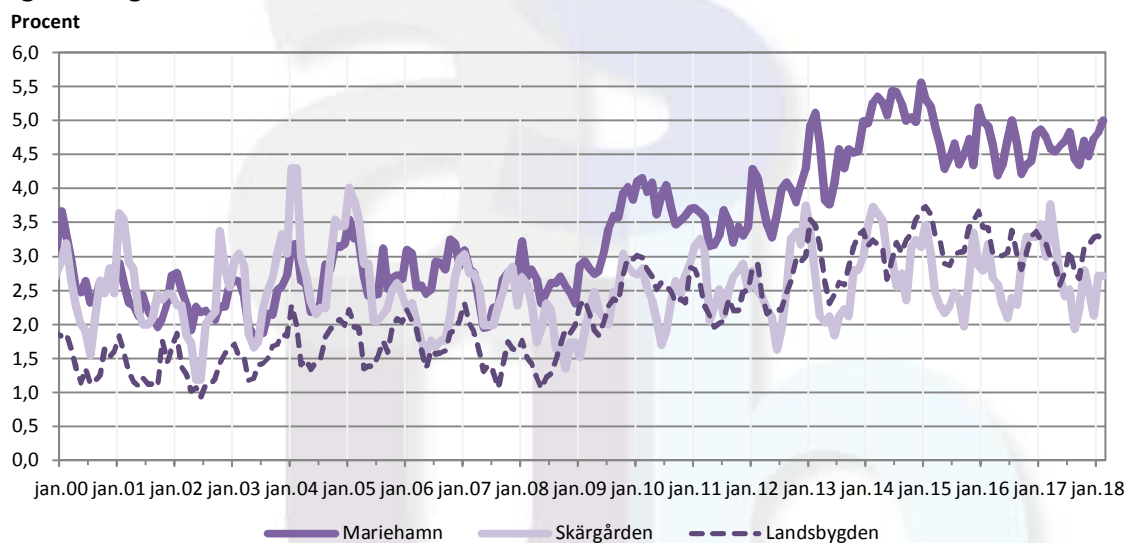
### Det relativa arbetslöshetstalet 3,9 procent i februari

I februari var det relativa arbetslöshetstalet i genomsnitt 3,9 procent, i februari ifjol var det relativa arbetslöshetstalet 3,8 procent. För kvinnorna var det relativa arbetslöshetstalet 3,4 procent medan det var 4,4 procent för männen. I februari var 1,2 procent av arbetskraften sysselsatta i sysselsättningsfrämjande åtgärder (*sysselsättningsstöd, arbetsprövning/arbetspraktik eller i sysselsättningsfrämjande utbildning*).

### Det relativa arbetslöshetstalet 5,0 procent i Mariehamn

En regionvis jämförelse visar att arbetslöshetstalet i Mariehamn i februari steg till 5,0 procent (4,8 procent i februari ifjol). På landsbygden var arbetslöshetstalet i februari oförändrat jämfört med februari ifjol (3,2 procent) medan det i skärgården sjönk till 2,7 procent (3,0 procent i februari ifjol). Bland de åländska kommunerna var arbetslöshetstalet i februari högst i Geta (med 6,1 procent) medan det var lägst i Sottunga, som fortsättningsvis inte hade några arbetslösa personer.

**Figur 1: Regionala arbetslöshetstal år 2000–2018**



### Beskrivning av statistiken

Detta statistikmeddelande innehåller uppgifter om arbetslöshetssituationen på Åland den 1.3.2018. Statistikmeddelandet är framtaget i samarbete med Ålands arbetsmarknads- och studieservicemyndighet, som även bidrar med dataunderlag. Uppgifterna i meddelandet grundar sig på registerbaserad arbetsmarknadsstatistik och skiljer sig därmed från den statistik som till exempel Statistikcentralen publicerar som har de urvalsbaserade Arbetskraftsundersökningarna (AKU) som grund. Observera att yrkesindelningen från och med februari 2014 följer den internationella yrkesklassificeringen ISCO, och följaktligen inte är jämförbar med tidigare publicerade uppgifter.

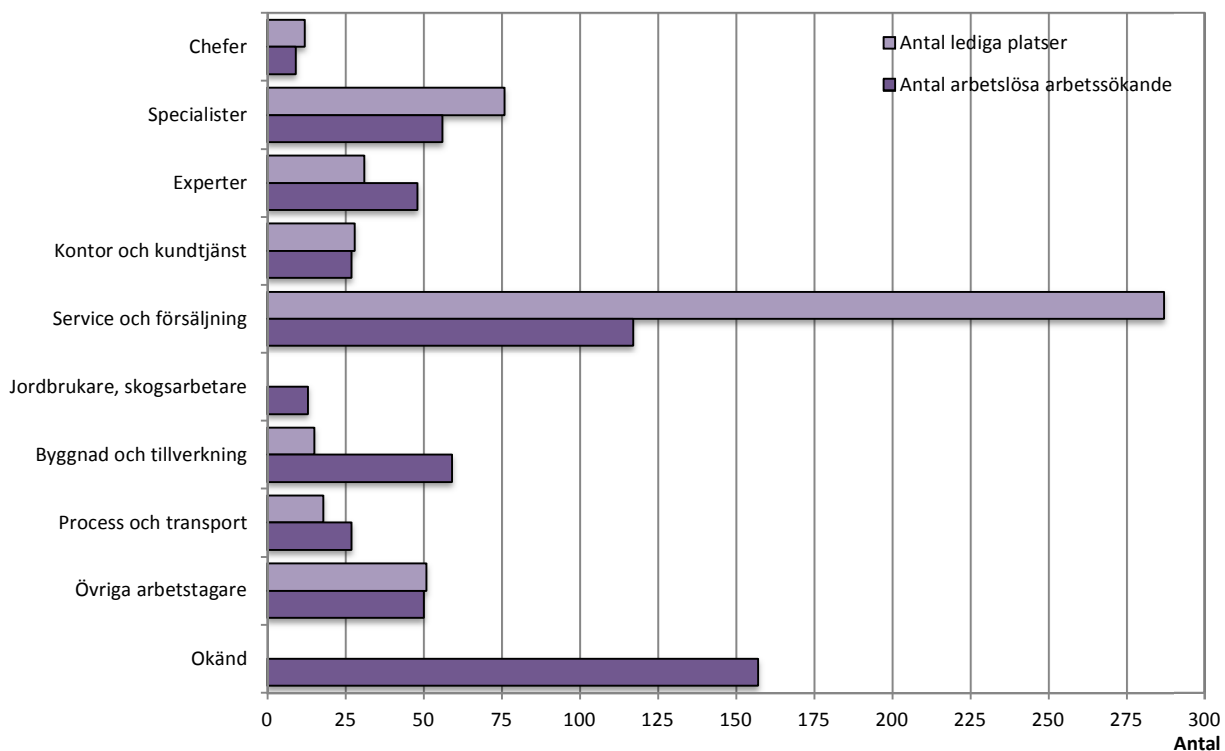
## Ungdomsarbetslösheten sjönk i februari

Det relativa arbetslöshetstalet för ungdomar under 25 år var 4,9 procent, i februari ifjol var det 5,4 procent. För kvinnor var ungdomsarbetslöshetstalet lägre än för männen, 3,9 procent jämfört med 5,9 procent. Det relativa arbetslöshetstalet för de 55 år fyllda var 4,0 procent (3,5 procent i februari ifjol). Här var arbetslöshetstalet 3,4 procent för kvinnorna och 4,7 procent för männen. Antalet långtidsarbetslösa (175 st) var högre än i februari ifjol (152 st), och utgör 1,2 procent av arbetskraften (1,0 procent i februari ifjol). Av de långtidsarbetslösa var 65 st över 55 år (1,9 procent) och tre personer under 25 år (0,1 procent). Av de arbetslösa personerna under 25 år hade 21 personer varit arbetslösa längre än tre månader (1,4 procent).

## Antalet arbetssökande ökade marginellt

Det totala antalet arbetssökande (inklusive andra än arbetslösa) uppgick till 1 171 personer i slutet av februari vilket är två personer fler än ett år tidigare. Den relativa arbetslösheten består av arbetssökande personer som antingen är arbetslösa eller permitterade (i februari 565 st respektive 26 st). Utöver dessa kan även arbetssökande personer med *sysselsättningsstöd* (39 st), *i arbetsprövning/arbetspraktik* (19 st) samt personer *i sysselsättningsfrämjande utbildning* (123 st) räknas som utan arbete. Enligt Arbets- och näringsministeriet står dock personer i arbetsprövning/arbetspraktik samt personer i utbildning utanför arbetskraften, och räknas således inte som arbetslösa. Personer med sysselsättningsstöd (tidigare kallat *placerade i åtgärder*) räknades tidigare in i begreppet *total arbetslöshet*.

Figur 2: Antal arbetslösa arbetssökande efter yrke, februari 2018



## Antalet lediga platser ökade

Antalet lediga platser var i februari 518 stycken (inklusive 254 sommararbetsplatser), och det är den högsta noteringen sedan mars år 2007. De lediga platserna i förhållande till antalet arbetslösa arbetssökande var 87,9 procent i februari i år, vilket är 21,1 procentenheter högre än februari ifjol. Under februari månad tillsattes 310 st lediga platser vilket är 63 platser mer än under februari ifjol. Av de tillsatta platserna tillsattes ca 41,9 procent inom tre veckor, jämfört med ca 49,4 procent i februari ifjol. Flest nyanställningar registrerades i yrkesgruppen *service- och försäljningspersonal* (med 130 st).

**Tabell 1: Antal arbetslösa efter kön, personer i sysselsättningsfrämjande åtgärder samt lediga platser**

|  | Arbetslösa arbetssökande, antal |            |            | I sysselsättningsfrämjande åtgärder, antal |           |           |                  | Lediga platser |
|--|---------------------------------|------------|------------|--|-----------|-----------|------------------|----------------|
|  | Totalt                          | Kvinnor    | Män        | Totalt                                     | syss.stöd | arbetspr. | syss.fr.utbildn. |                |
| <b>2016</b>                                  |                                 |            |            |  |           |           |                  |                |
| februari                                     | 581                             | 248        | 333        | 201  | 30        | 17        | 154              | 409            |
| mars   | 532                             | 213        | 319        | 220  | 39        | 21        | 160              | 282            |
| april  | 501                             | 208        | 293        | 200  | 43        | 22        | 135              | 297            |
| maj  | 507                             | 242        | 265        | 156  | 41        | 20        | 95               | 265            |
| juni   | 530                             | 255        | 275        | 114  | 41        | 14        | 59               | 180            |
| juli   | 575                             | 279        | 296        | 99   | 42        | 10        | 47               | 147            |
| augusti                                      | 527                             | 245        | 282        | 112  | 40        | 4         | 68               | 210            |
| september                                    | 490                             | 225        | 265        | 170  | 45        | 10        | 115              | 203            |
| oktober                                      | 521                             | 235        | 286        | 176  | 44        | 11        | 121              | 139            |
| november                                     | 543                             | 256        | 287        | 192  | 45        | 10        | 137              | 150            |
| december                                     | 582                             | 270        | 312        | 189  | 36        | 8         | 145              | 221            |
| <b>2017</b>                                  |                                 |            |            |  |           |           |                  |                |
| januari                                      | 591                             | 271        | 320        | 213  | 37        | 18        | 158              | 348            |
| februari                                     | 576                             | 274        | 302        | 228  | 40        | 23        | 165              | 385            |
| mars   | 558                             | 249        | 309        | 209  | 41        | 18        | 150              | 345            |
| april  | 538                             | 242        | 296        | 172  | 41        | 17        | 114              | 335            |
| maj  | 516                             | 242        | 274        | 135  | 39        | 21        | 75               | 196            |
| juni   | 534                             | 251        | 283        | 102  | 35        | 13        | 54               | 180            |
| juli   | 568                             | 267        | 301        | 88   | 34        | 11        | 43               | 186            |
| augusti                                      | 512                             | 235        | 277        | 104  | 33        | 9         | 62               | 210            |
| september                                    | 502                             | 235        | 267        | 138  | 33        | 8         | 97               | 140            |
| oktober                                      | 567                             | 259        | 308        | 148  | 38        | 10        | 100              | 160            |
| november                                     | 553                             | 250        | 303        | 176  | 42        | 9         | 125              | 176            |
| december                                     | 573                             | 257        | 316        | 183  | 41        | 13        | 129              | 227            |
| <b>2018</b>                                  |                                 |            |            |  |           |           |                  |                |
| januari                                      | 583                             | 262        | 321        | 189  | 43        | 13        | 133              | 507            |
| <b>februari</b>                              | <b>589</b>                      | <b>256</b> | <b>333</b> | <b>181</b>                                 | <b>39</b> | <b>19</b> | <b>123</b>       | <b>518</b>     |
| <i>Förändr. feb. 2017 – feb. 2018, antal</i> | <b>13</b>                       | <b>-18</b> | <b>31</b>  | <b>-47</b>                                 | <b>-1</b> | <b>-4</b> | <b>-42</b>       | <b>133</b>     |

Fotnot: Sysselsättningsstöd handlar om t.ex. personer som är anställda, i läroavtal eller företagare med sysselsättningsstöd. Uppgiften över arbetspr. omfattar personer i exempelvis arbetspraktik eller arbetsprövning, medan personer i sysselsättningsfrämjande utbildning innebär t.ex. svenska för inflyttade (SFI).

**Tabell 2: Det relativa arbetslöshetstalet efter kön, personer i sysselsättningsfrämjande åtgärder samt lediga platser (%)**

|  | Relativt arbetslöshetstal, % |             |            | I sysselsättningsfrämjande åtgärder, % |            |            |                  | Lediga pl/ arbetslösa, % |
|--|------------------------------|-------------|------------|--|------------|------------|------------------|--------------------------|
|  | Totalt                       | Kvinnor     | Män        | Totalt                                 | syss.stöd  | arbetspr.  | syss.fr.utbildn. |                          |
| <b>2015</b>                                    | <b>3,8</b>                   | <b>3,4</b>  | <b>4,3</b> | <b>0,9</b>                             | <b>0,3</b> | <b>0,1</b> | <b>0,6</b>       | <b>42,7</b>              |
| <b>2016</b>                                    | <b>3,7</b>                   | <b>3,3</b>  | <b>4,1</b> | <b>1,1</b>                             | <b>0,3</b> | <b>0,1</b> | <b>0,8</b>       | <b>45,0</b>              |
| <b>2017</b>                                    | <b>3,6</b>                   | <b>3,4</b>  | <b>3,9</b> | <b>1,1</b>                             | <b>0,3</b> | <b>0,1</b> | <b>0,8</b>       | <b>43,6</b>              |
| <b>2016</b>                                    |                              |             |            |  |            |            |                  |                          |
| februari                                       | 4,0                          | 3,4         | 4,7        | 1,4                                    | 0,2        | 0,1        | 1,1              | 70,4                     |
| mars   | 3,7                          | 2,9         | 4,5        | 1,5                                    | 0,3        | 0,1        | 1,1              | 53,0                     |
| april  | 3,5                          | 2,8         | 4,1        | 1,4                                    | 0,3        | 0,2        | 0,9              | 59,3                     |
| maj  | 3,5                          | 3,3         | 3,7        | 1,1                                    | 0,3        | 0,1        | 0,7              | 52,3                     |
| juni   | 3,7                          | 3,5         | 3,9        | 0,8                                    | 0,3        | 0,1        | 0,4              | 34,0                     |
| juli   | 4,0                          | 3,8         | 4,1        | 0,7                                    | 0,3        | 0,1        | 0,3              | 25,6                     |
| augusti  | 3,6                          | 3,3         | 4,0        | 0,8                                    | 0,3        | 0,0        | 0,5              | 39,8                     |
| september                                      | 3,4                          | 3,1         | 3,7        | 1,2                                    | 0,3        | 0,1        | 0,8              | 41,4                     |
| oktober  | 3,6                          | 3,2         | 4,0        | 1,2                                    | 0,3        | 0,1        | 0,8              | 26,7                     |
| november                                       | 3,7                          | 3,5         | 4,0        | 1,3                                    | 0,3        | 0,1        | 0,9              | 27,6                     |
| december                                       | 4,0                          | 3,7         | 4,4        | 1,3                                    | 0,2        | 0,1        | 1,0              | 38,0                     |
| <b>2017</b>                                    |                              |             |            |  |            |            |                  |                          |
| januari  | 3,9                          | 3,6         | 4,2        | 1,4                                    | 0,2        | 0,1        | 1,0              | 58,9                     |
| februari                                       | 3,8                          | 3,6         | 4,0        | 1,5                                    | 0,3        | 0,2        | 1,1              | 66,8                     |
| mars   | 3,7                          | 3,3         | 4,1        | 1,4                                    | 0,3        | 0,1        | 1,0              | 61,8                     |
| april  | 3,6                          | 3,2         | 3,9        | 1,1                                    | 0,3        | 0,1        | 0,8              | 62,3                     |
| maj  | 3,4                          | 3,2         | 3,6        | 0,9                                    | 0,3        | 0,1        | 0,5              | 38,0                     |
| juni   | 3,5                          | 3,3         | 3,7        | 0,7                                    | 0,2        | 0,1        | 0,4              | 33,7                     |
| juli   | 3,8                          | 3,5         | 4,0        | 0,6                                    | 0,2        | 0,1        | 0,3              | 32,7                     |
| augusti  | 3,4                          | 3,1         | 3,6        | 0,7                                    | 0,2        | 0,1        | 0,4              | 41,0                     |
| september                                      | 3,3                          | 3,1         | 3,5        | 0,9                                    | 0,2        | 0,1        | 0,6              | 27,9                     |
| oktober  | 3,7                          | 3,4         | 4,1        | 1,0                                    | 0,3        | 0,1        | 0,7              | 28,2                     |
| november                                       | 3,7                          | 3,3         | 4,0        | 1,2                                    | 0,3        | 0,1        | 0,8              | 31,8                     |
| december                                       | 3,8                          | 3,4         | 4,2        | 1,2                                    | 0,3        | 0,1        | 0,9              | 39,6                     |
| <b>2018</b>                                    |                              |             |            |  |            |            |                  |                          |
| januari  | 3,9                          | 3,5         | 4,2        | 1,3                                    | 0,3        | 0,1        | 0,9              | 87,0                     |
| <b>februari</b>                                | <b>3,9</b>                   | <b>3,4</b>  | <b>4,4</b> | <b>1,2</b>                             | <b>0,3</b> | <b>0,1</b> | <b>0,8</b>       | <b>87,9</b>              |
| <i>Förändr. feb. 2017 – feb. 2018, % -enh.</i> | <b>0,1</b>                   | <b>-0,2</b> | <b>0,4</b> | <b>-0,3</b>                            | <b>0,0</b> | <b>0,0</b> | <b>-0,3</b>      | <b>21,1</b>              |

**Tabell 3: Relativ arbetslöshet efter ålder och kön, antal och procent**

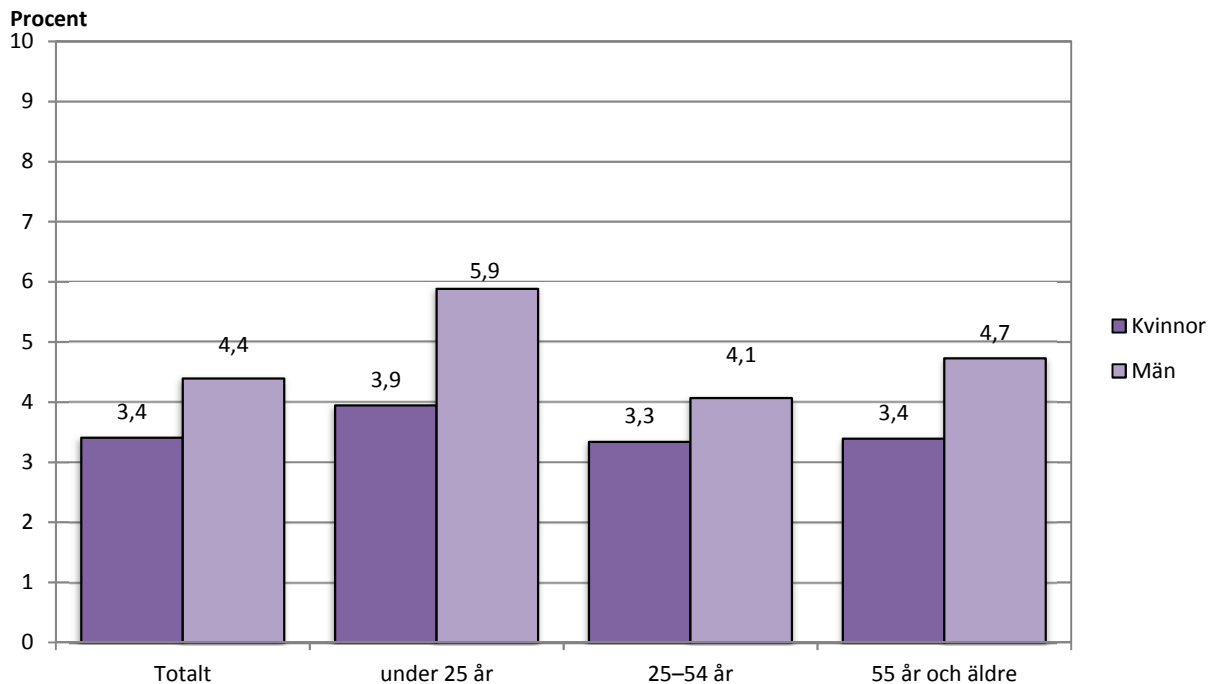
|   | Under 25 år      |           |           |                             |             |             | 55 år och äldre  |           |           |                             |            |            |
|---|------------------|-----------|-----------|-----------------------------|-------------|-------------|------------------|-----------|-----------|-----------------------------|------------|------------|
|   | Antal arbetslösa |           |           | Relativ arbetslöshetstal, % |             |             | Antal arbetslösa |           |           | Relativ arbetslöshetstal, % |            |            |
|   | Totalt           | Kvinnor   | Män       | Totalt                      | Kvinnor     | Män         | Totalt           | Kvinnor   | Män       | Totalt                      | Kvinnor    | Män        |
| <b>2015</b>                                   | 85               | 36        | 49        | 5,6                         | 4,8         | 6,3         | 112              | 53        | 59        | 3,5                         | 3,1        | 3,9        |
| <b>2016</b>                                   | 81               | 30        | 51        | 5,3                         | 4,1         | 6,3         | 108              | 56        | 52        | 3,3                         | 3,2        | 3,4        |
| <b>2017</b>                                   | 70               | 31        | 40        | 4,5                         | 4,0         | 4,9         | 115              | 58        | 57        | 3,3                         | 3,2        | 3,5        |
| <b>2016</b>                                   |                  |           |           |                             |             |             |                  |           |           |                             |            |            |
| februari                                      | 92               | 39        | 53        | 6,0                         | 5,4         | 6,6         | 115              | 57        | 58        | 3,5                         | 3,3        | 3,8        |
| mars  | 92               | 35        | 57        | 6,0                         | 4,8         | 7,1         | 102              | 48        | 54        | 3,1                         | 2,8        | 3,6        |
| april   | 76               | 26        | 50        | 5,0                         | 3,6         | 6,2         | 112              | 54        | 58        | 3,4                         | 3,1        | 3,8        |
| maj   | 63               | 22        | 41        | 4,1                         | 3,0         | 5,1         | 107              | 55        | 52        | 3,3                         | 3,2        | 3,4        |
| juni  | 73               | 22        | 51        | 4,8                         | 3,0         | 6,3         | 110              | 62        | 48        | 3,4                         | 3,6        | 3,2        |
| juli  | 95               | 30        | 65        | 6,2                         | 4,1         | 8,1         | 106              | 59        | 47        | 3,3                         | 3,4        | 3,1        |
| augusti                                       | 92               | 36        | 56        | 6,0                         | 5,0         | 6,9         | 101              | 57        | 44        | 3,1                         | 3,3        | 2,9        |
| september                                     | 72               | 28        | 44        | 4,7                         | 3,9         | 5,5         | 103              | 55        | 48        | 3,2                         | 3,2        | 3,2        |
| oktober                                       | 77               | 31        | 46        | 5,0                         | 4,3         | 5,7         | 105              | 55        | 50        | 3,2                         | 3,2        | 3,3        |
| november                                      | 76               | 34        | 42        | 5,0                         | 4,7         | 5,2         | 108              | 56        | 52        | 3,3                         | 3,2        | 3,4        |
| december                                      | 71               | 25        | 46        | 4,6                         | 3,4         | 5,7         | 117              | 59        | 58        | 3,6                         | 3,4        | 3,8        |
| <b>2017</b>                                   |                  |           |           |                             |             |             |                  |           |           |                             |            |            |
| januari                                       | 84               | 36        | 48        | 5,4                         | 4,7         | 6,0         | 116              | 56        | 60        | 3,4                         | 3,1        | 3,7        |
| februari                                      | 84               | 32        | 52        | 5,4                         | 4,2         | 6,5         | 119              | 61        | 58        | 3,5                         | 3,4        | 3,6        |
| mars  | 85               | 35        | 50        | 5,4                         | 4,6         | 6,2         | 121              | 63        | 58        | 3,5                         | 3,5        | 3,6        |
| april   | 70               | 23        | 47        | 4,5                         | 3,0         | 5,8         | 117              | 62        | 55        | 3,4                         | 3,4        | 3,4        |
| maj   | 54               | 17        | 37        | 3,4                         | 2,2         | 4,6         | 108              | 59        | 49        | 3,2                         | 3,3        | 3,0        |
| juni  | 63               | 29        | 34        | 4,0                         | 3,8         | 4,2         | 109              | 59        | 50        | 3,2                         | 3,3        | 3,1        |
| juli  | 66               | 33        | 33        | 4,2                         | 4,3         | 4,1         | 112              | 56        | 56        | 3,3                         | 3,1        | 3,5        |
| augusti                                       | 58               | 29        | 29        | 3,7                         | 3,8         | 3,6         | 103              | 50        | 53        | 3,0                         | 2,8        | 3,3        |
| september                                     | 61               | 30        | 31        | 3,9                         | 3,9         | 3,9         | 107              | 54        | 53        | 3,1                         | 3,0        | 3,3        |
| oktober                                       | 75               | 38        | 37        | 4,8                         | 5,0         | 4,6         | 116              | 54        | 62        | 3,4                         | 3,0        | 3,8        |
| november                                      | 72               | 35        | 37        | 4,6                         | 4,6         | 4,6         | 119              | 57        | 62        | 3,5                         | 3,1        | 3,8        |
| december                                      | 72               | 30        | 42        | 4,6                         | 3,9         | 5,2         | 127              | 61        | 66        | 3,7                         | 3,4        | 4,1        |
| <b>2018</b>                                   |                  |           |           |                             |             |             |                  |           |           |                             |            |            |
| januari                                       | 80               | 33        | 47        | 5,4                         | 4,6         | 6,1         | 128              | 58        | 70        | 3,7                         | 3,2        | 4,4        |
| <b>februari</b>                               | <b>73</b>        | <b>28</b> | <b>45</b> | <b>4,9</b>                  | <b>3,9</b>  | <b>5,9</b>  | <b>138</b>       | <b>62</b> | <b>76</b> | <b>4,0</b>                  | <b>3,4</b> | <b>4,7</b> |
| <i>Förändr. feb. 2017 – feb. 2018, %-enh.</i> |                  |           |           | <i>-0,4</i>                 | <i>-0,2</i> | <i>-0,6</i> |                  |           |           | <i>0,5</i>                  | <i>0,0</i> | <i>1,1</i> |

Fotnot: För årsmedeltalet kan summan av kvinnor och män avvika från totaluppgiften på grund av avrundning.

**Tabell 4: Relativ arbetslöshet efter ålder och arbetslöshetens längd, antal och procent**

|   | Långtidsarbetslösa, 6 mån + |            |             |             |            |            |                 |            | Arbetslösa, 3 mån + |             |
|---|-----------------------------|------------|-------------|-------------|------------|------------|-----------------|------------|---------------------|-------------|
|   | Alla åldrar                 |            | Under 25 år |             | 25–54 år   |            | 55 år och äldre |            | Under 25 år         |             |
|   | Antal                       | Procent    | Antal       | Procent     | Antal      | Procent    | Antal           | Procent    | Antal               | Procent     |
| <b>2015</b>                                   | 155                         | 1,1        | 8           | 0,5         | 90         | 0,9        | 58              | 1,8        | 24                  | 1,6         |
| <b>2016</b>                                   | 157                         | 1,1        | 8           | 0,5         | 90         | 0,9        | 59              | 1,8        | 24                  | 1,5         |
| <b>2017</b>                                   | 161                         | 1,1        | 5           | 0,2         | 97         | 1,0        | 58              | 1,7        | 18                  | 1,2         |
| <b>2016</b>                                   |                             |            |             |             |            |            |                 |            |                     |             |
| februari                                      | 165                         | 1,1        | 10          | 0,7         | 92         | 0,9        | 63              | 1,9        | 28                  | 1,8         |
| mars  | 178                         | 1,2        | 11          | 0,7         | 104        | 1,1        | 63              | 1,9        | 30                  | 2,0         |
| april   | 177                         | 1,2        | 7           | 0,5         | 104        | 1,1        | 66              | 2,0        | 22                  | 1,4         |
| maj   | 172                         | 1,2        | 8           | 0,5         | 104        | 1,1        | 60              | 1,8        | 18                  | 1,2         |
| juni  | 157                         | 1,1        | 8           | 0,5         | 89         | 0,9        | 60              | 1,8        | 19                  | 1,2         |
| juli  | 163                         | 1,1        | 9           | 0,6         | 97         | 1,0        | 57              | 1,8        | 30                  | 2,0         |
| augusti                                       | 158                         | 1,1        | 8           | 0,5         | 95         | 1,0        | 55              | 1,7        | 28                  | 1,8         |
| september                                     | 147                         | 1,0        | 8           | 0,5         | 85         | 0,9        | 54              | 1,7        | 19                  | 1,2         |
| oktober                                       | 134                         | 0,9        | 6           | 0,4         | 71         | 0,7        | 57              | 1,8        | 20                  | 1,3         |
| november                                      | 137                         | 0,9        | 8           | 0,5         | 74         | 0,8        | 55              | 1,7        | 25                  | 1,6         |
| december                                      | 146                         | 1,0        | 8           | 0,5         | 83         | 0,9        | 55              | 1,7        | 25                  | 1,6         |
| <b>2017</b>                                   |                             |            |             |             |            |            |                 |            |                     |             |
| januari                                       | 152                         | 1,0        | 12          | 0,4         | 86         | 0,8        | 54              | 1,6        | 26                  | 1,7         |
| februari                                      | 152                         | 1,0        | 11          | 0,3         | 86         | 0,8        | 55              | 1,6        | 25                  | 1,6         |
| mars  | 150                         | 1,0        | 10          | 0,3         | 81         | 0,8        | 59              | 1,7        | 26                  | 1,7         |
| april   | 173                         | 1,1        | 8           | 0,2         | 99         | 1,0        | 66              | 1,9        | 26                  | 1,7         |
| maj   | 157                         | 1,0        | 4           | 0,1         | 89         | 0,9        | 64              | 1,9        | 15                  | 1,0         |
| juni  | 158                         | 1,0        | 3           | 0,1         | 94         | 0,9        | 61              | 1,8        | 17                  | 1,1         |
| juli  | 173                         | 1,1        | 3           | 0,1         | 110        | 1,1        | 60              | 1,8        | 17                  | 1,1         |
| augusti                                       | 167                         | 1,1        | 2           | 0,1         | 113        | 1,1        | 52              | 1,5        | 18                  | 1,1         |
| september                                     | 165                         | 1,1        | 4           | 0,1         | 106        | 1,0        | 55              | 1,6        | 9                   | 0,6         |
| oktober                                       | 169                         | 1,1        | 3           | 0,1         | 108        | 1,1        | 58              | 1,7        | 12                  | 0,8         |
| november                                      | 152                         | 1,0        | 3           | 0,1         | 92         | 0,9        | 57              | 1,7        | 9                   | 0,6         |
| december                                      | 166                         | 1,1        | 2           | 0,1         | 104        | 1,0        | 60              | 1,8        | 19                  | 1,2         |
| <b>2018</b>                                   |                             |            |             |             |            |            |                 |            |                     |             |
| januari                                       | 160                         | 1,1        | 3           | 0,1         | 97         | 1,0        | 60              | 1,7        | 24                  | 1,6         |
| <b>februari</b>                               | <b>175</b>                  | <b>1,2</b> | <b>3</b>    | <b>0,1</b>  | <b>107</b> | <b>1,1</b> | <b>65</b>       | <b>1,9</b> | <b>21</b>           | <b>1,4</b>  |
| <i>Förändr. feb. 2017 – feb. 2018, %-enh.</i> |                             | <i>0,2</i> |             | <i>-0,2</i> |            | <i>0,2</i> |                 | <i>0,3</i> |                     | <i>-0,2</i> |

Figur 3: Det relativa arbetslöshetstalet efter ålder och kön (%) i februari år 2018



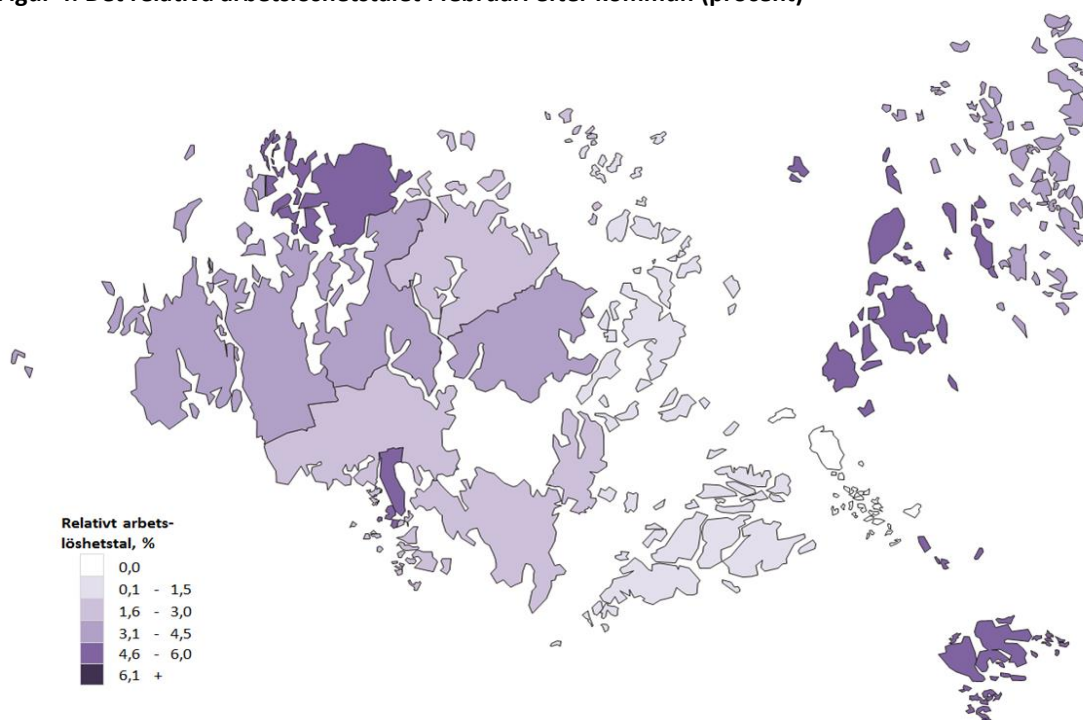
Tabell 5: Antal arbetslösa efter region och ålder

|  | Mariehamn  |             |            |                 | Landskommuner |             |            |                 |
|--|------------|-------------|------------|-----------------|---------------|-------------|------------|-----------------|
|  | Totalt     | Under 25 år | 25-54 år   | 55 år och äldre | Totalt        | Under 25 år | 25-54 år   | 55 år och äldre |
| <b>2015</b>                                  | <b>276</b> | 42          | 189        | 45              | <b>276</b>    | 43          | 167        | 67              |
| <b>2016</b>                                  | <b>269</b> | 42          | 184        | 44              | <b>270</b>    | 39          | 167        | 64              |
| <b>2017</b>                                  | <b>282</b> | 38          | 193        | 51              | <b>269</b>    | 33          | 172        | 65              |
| <b>2016</b>                                  |            |             |            |                 |               |             |            |                 |
| februari                                     | <b>287</b> | 44          | 194        | 49              | <b>294</b>    | 48          | 180        | 66              |
| mars   | <b>271</b> | 52          | 177        | 42              | <b>261</b>    | 40          | 161        | 60              |
| april  | <b>245</b> | 37          | 168        | 40              | <b>256</b>    | 39          | 145        | 72              |
| maj  | <b>253</b> | 29          | 182        | 42              | <b>254</b>    | 34          | 155        | 65              |
| juni   | <b>275</b> | 41          | 189        | 45              | <b>255</b>    | 32          | 158        | 65              |
| juli   | <b>292</b> | 49          | 198        | 45              | <b>283</b>    | 46          | 176        | 61              |
| augusti                                      | <b>272</b> | 48          | 182        | 42              | <b>255</b>    | 44          | 152        | 59              |
| september                                    | <b>246</b> | 39          | 166        | 41              | <b>244</b>    | 33          | 149        | 62              |
| oktober                                      | <b>254</b> | 42          | 176        | 36              | <b>267</b>    | 35          | 163        | 69              |
| november                                     | <b>257</b> | 38          | 177        | 42              | <b>286</b>    | 39          | 181        | 66              |
| december                                     | <b>285</b> | 38          | 194        | 53              | <b>297</b>    | 33          | 200        | 64              |
| <b>2017</b>                                  |            |             |            |                 |               |             |            |                 |
| januari                                      | <b>296</b> | 39          | 205        | 52              | <b>295</b>    | 45          | 186        | 64              |
| februari                                     | <b>289</b> | 40          | 196        | 53              | <b>287</b>    | 44          | 177        | 66              |
| mars   | <b>279</b> | 44          | 179        | 56              | <b>279</b>    | 41          | 173        | 65              |
| april  | <b>276</b> | 41          | 181        | 54              | <b>262</b>    | 29          | 170        | 63              |
| maj  | <b>281</b> | 32          | 200        | 49              | <b>235</b>    | 22          | 154        | 59              |
| juni   | <b>286</b> | 34          | 199        | 53              | <b>248</b>    | 29          | 163        | 56              |
| juli   | <b>294</b> | 35          | 209        | 50              | <b>274</b>    | 31          | 181        | 62              |
| augusti                                      | <b>270</b> | 33          | 192        | 45              | <b>242</b>    | 25          | 159        | 58              |
| september                                    | <b>264</b> | 34          | 184        | 46              | <b>238</b>    | 27          | 150        | 61              |
| oktober                                      | <b>286</b> | 46          | 191        | 49              | <b>281</b>    | 29          | 185        | 67              |
| november                                     | <b>272</b> | 40          | 184        | 48              | 281           | 32          | 178        | 71              |
| december                                     | <b>288</b> | 38          | 199        | 51              | 285           | 34          | 175        | 76              |
| <b>2018</b>                                  |            |             |            |                 |               |             |            |                 |
| januari                                      | <b>289</b> | 40          | 194        | 55              | <b>294</b>    | 40          | 181        | 73              |
| februari                                     | <b>300</b> | <b>38</b>   | <b>204</b> | <b>58</b>       | <b>289</b>    | <b>35</b>   | <b>174</b> | <b>80</b>       |
| <b>Förändr. feb. 2017 – feb. 2018, antal</b> | <b>11</b>  | <b>-2</b>   | <b>8</b>   | <b>5</b>        | <b>2</b>      | <b>-9</b>   | <b>-3</b>  | <b>14</b>       |

**Tabell 6: Det relativa arbetslöshetstalet efter kommun, procent**

|                   | 2015       | 2016       | 2017       | feb. 2017  | feb. 2018  | förändring feb. 2017 –<br>feb. 2018, %-enh. |
|-------------------|------------|------------|------------|------------|------------|---|
| Brändö            | 3,1        | 5,0        | 4,2        | <b>4,3</b> | <b>3,5</b> | -0,8  |
| Eckerö            | 4,3        | 4,5        | 4,3        | <b>5,1</b> | <b>4,2</b> | -0,9  |
| Finström          | 3,6        | 3,6        | 3,4        | <b>2,7</b> | <b>4,2</b> | 1,5   |
| Föglö             | 1,2        | 0,9        | 1,6        | <b>1,8</b> | <b>0,8</b> | -1,0  |
| Geta              | 4,9        | 4,0        | 5,5        | <b>5,9</b> | <b>6,1</b> | 0,2   |
| Hammarland        | 3,8        | 3,1        | 3,1        | <b>3,7</b> | <b>3,3</b> | -0,4  |
| Jomala            | 2,8        | 2,8        | 2,7        | <b>2,8</b> | <b>2,9</b> | 0,0   |
| Kumlinge          | 4,2        | 3,3        | 2,9        | <b>2,5</b> | <b>5,9</b> | 3,4   |
| Kökar             | 4,8        | 4,2        | 4,8        | <b>5,2</b> | <b>4,8</b> | -0,4  |
| Lemland           | 2,5        | 2,2        | 2,2        | <b>2,4</b> | <b>2,4</b> | 0,0   |
| Lumparland        | 2,1        | 2,1        | 1,5        | <b>1,5</b> | <b>3,0</b> | 1,5   |
| Saltvik           | 2,9        | 3,4        | 2,9        | <b>4,0</b> | <b>2,2</b> | -1,8  |
| Sottunga          | -          | 0,6        | -          | -          | -          | -   |
| Sund              | 4,8        | 4,2        | 3,1        | <b>3,2</b> | <b>4,0</b> | 0,7   |
| Vårdö             | 2,2        | 2,3        | 1,8        | <b>2,9</b> | <b>1,5</b> | -1,5  |
| Mariehamn         | 4,7        | 4,6        | 4,6        | <b>4,8</b> | <b>5,0</b> | 0,3   |
| Landskomm.        | 3,2        | 3,1        | 3,0        | <b>3,2</b> | <b>3,2</b> | 0,0   |
| -Landsbygden      | 3,3        | 3,2        | 3,0        | <b>3,2</b> | <b>3,2</b> | 0,0   |
| -Skärgården       | 2,6        | 2,8        | 2,7        | <b>3,0</b> | <b>2,7</b> | -0,3  |
| <b>Hela Åland</b> | <b>3,8</b> | <b>3,7</b> | <b>3,6</b> | <b>3,8</b> | <b>3,9</b> | <b>0,1</b>                                  |

**Figur 4: Det relativa arbetslöshetstalet i februari efter kommun (procent)**



**Tabell 7: Arbetssökande efter utbildningsnivå och arbetsmarknadsstatus**

| Arbetsmarknadsstatus  | Totalt       | Utbildningsnivå  |                  |             |                   |                     |                     |                    |            |
|---|--------------|------------------|------------------|-------------|-------------------|---------------------|---------------------|--------------------|------------|
|   |              | Lägre grund-nivå | Högre grund-nivå | Mellan-nivå | Lägsta högre nivå | Lägre högskole-nivå | Högre högskole-nivå | Forskar-utbildning | Okänd nivå |
| <b>2015</b>   | <b>1 050</b> | <b>57</b>        | <b>243</b>       | <b>455</b>  | <b>84</b>         | <b>84</b>           | <b>66</b>           | <b>5</b>           | <b>56</b>  |
| <b>2016</b>   | <b>1 084</b> | <b>71</b>        | <b>264</b>       | <b>454</b>  | <b>81</b>         | <b>87</b>           | <b>68</b>           | <b>5</b>           | <b>54</b>  |
| <b>2017</b>   | <b>1 112</b> | <b>71</b>        | <b>254</b>       | <b>490</b>  | <b>75</b>         | <b>97</b>           | <b>66</b>           | <b>3</b>           | <b>56</b>  |
| <b>2017</b>   |              |                  |                  |             |                   |                     |                     |                    |            |
| februari  | 1 169        | 74               | 263              | 515         | 91                | 100                 | 67                  | 5                  | 54         |
| mars  | 1 151        | 73               | 270              | 501         | 81                | 96                  | 72                  | 4                  | 54         |
| april   | 1 117        | 73               | 260              | 479         | 80                | 93                  | 74                  | 4                  | 54         |
| maj   | 1 096        | 68               | 248              | 470         | 76                | 99                  | 76                  | 3                  | 56         |
| juni  | 1 077        | 72               | 249              | 463         | 69                | 94                  | 74                  | 3                  | 53         |
| juli  | 1 114        | 74               | 255              | 477         | 70                | 102                 | 76                  | 3                  | 57         |
| augusti   | 1 057        | 70               | 234              | 464         | 67                | 98                  | 66                  | 3                  | 55         |
| september   | 1 023        | 64               | 222              | 464         | 68                | 90                  | 59                  | 2                  | 54         |
| oktober   | 1 108        | 69               | 252              | 508         | 67                | 95                  | 57                  | 3                  | 57         |
| november  | 1 124        | 72               | 262              | 514         | 69                | 94                  | 54                  | 3                  | 56         |
| december  | 1 144        | 73               | 264              | 518         | 66                | 101                 | 58                  | 4                  | 60         |
| <b>2018</b>   |              |                  |                  |             |                   |                     |                     |                    |            |
| januari   | 1 154        | 76               | 271              | 516         | 72                | 98                  | 59                  | 4                  | 58         |
| <b>februari</b>   | <b>1 171</b> | <b>74</b>        | <b>291</b>       | <b>510</b>  | <b>70</b>         | <b>104</b>          | <b>63</b>           | <b>4</b>           | <b>55</b>  |
| sysselsättningsstöd i arbete                                    | 39           | 3                | 8                | 18          | 1                 | 4                   | 3                   | -                  | 2          |
| arbetslös   | 271          | 9                | 51               | 139         | 16                | 29                  | 17                  | -                  | 10         |
| permitterad   | 565          | 33               | 160              | 234         | 36                | 40                  | 36                  | 3                  | 23         |
| förkortad arbetsvecka utanför arbetskraften (t.ex. sjukskrivna) | 26           | 3                | 6                | 13          | -                 | 1                   | -                   | -                  | 3          |
| arbetslöshetspension  | 8            | 2                | 3                | 2           | -                 | 1                   | -                   | -                  | -          |
| i arbetsprövning eller i arbetspraktik                          | 120          | 4                | 29               | 55          | 12                | 11                  | 4                   | 1                  | 4          |
| i sysselsättningsfrämjande utbildning                           | -            | -                | -                | -           | -                 | -                   | -                   | -                  | -          |
|   | 19           | 2                | 5                | 5           | 2                 | 2                   | 1                   | -                  | 2          |
|   | 123          | 18               | 29               | 44          | 3                 | 16                  | 2                   | -                  | 11         |

Fotnot: I antalet sökande ingår även sökande bosatta utanför Åland. Lägre grundnivå innefattar sedan januari 2013 även sådana som ej fullföljt en grundutbildning.

**Tabell 8: Tillsatta platser efter tillsättningstid (i dygn) och yrke**

| Yrke                                 | Totalt     | Antal dagar |          |           |           |           |           |           |           |           |          |
|--------------------------------------|------------|-------------|----------|-----------|-----------|-----------|-----------|-----------|-----------|-----------|----------|
|                                      |            | 0–          | 4–       | 8–        | 15–       | 22–       | 29–       | 43–       | 61–       | 91–       | Över     |
| <b>2015</b>                          | <b>199</b> | <b>6</b>    | <b>8</b> | <b>28</b> | <b>63</b> | <b>24</b> | <b>25</b> | <b>14</b> | <b>18</b> | <b>8</b>  | <b>4</b> |
| <b>2016</b>                          | <b>213</b> | <b>5</b>    | <b>8</b> | <b>33</b> | <b>74</b> | <b>23</b> | <b>23</b> | <b>18</b> | <b>18</b> | <b>10</b> | <b>2</b> |
| <b>2017</b>                          | <b>207</b> | <b>5</b>    | <b>6</b> | <b>30</b> | <b>68</b> | <b>24</b> | <b>23</b> | <b>24</b> | <b>12</b> | <b>13</b> | <b>3</b> |
| <b>2017</b>                          |            |             |          |           |           |           |           |           |           |           |          |
| februari                             | 247        | 3           | 5        | 21        | 93        | 19        | 49        | 42        | 7         | 7         | 1        |
| mars                                 | 347        | 14          | 6        | 23        | 115       | 62        | 31        | 40        | 40        | 14        | 2        |
| april                                | 375        | 5           | 4        | 42        | 113       | 40        | 34        | 125       | 9         | 1         | 2        |
| maj                                  | 320        | 5           | 9        | 39        | 109       | 23        | 29        | 20        | 32        | 54        | -        |
| juni                                 | 163        | 5           | 5        | 34        | 67        | 12        | 11        | 5         | 2         | 22        | -        |
| juli                                 | 115        | 4           | 9        | 12        | 27        | 8         | 34        | 4         | 5         | 12        | -        |
| augusti                              | 197        | 5           | 9        | 34        | 33        | 24        | 36        | 11        | 15        | 22        | 8        |
| september                            | 204        | 7           | 7        | 51        | 59        | 24        | 14        | 30        | 8         | 4         | -        |
| oktober                              | 131        | 5           | 4        | 25        | 56        | 14        | 11        | 4         | 7         | 2         | 3        |
| november                             | 125        | 1           | 3        | 30        | 49        | 21        | 6         | -         | 9         | 5         | 1        |
| december                             | 135        | 1           | 2        | 21        | 62        | 13        | 11        | 6         | 4         | 9         | 6        |
| <b>2018</b>                          |            |             |          |           |           |           |           |           |           |           |          |
| januari                              | 153        | 5           | 4        | 18        | 60        | 27        | 12        | 9         | 10        | 5         | 3        |
| <b>februari</b>                      | <b>310</b> | <b>5</b>    | <b>3</b> | <b>44</b> | <b>78</b> | <b>99</b> | <b>31</b> | <b>39</b> | <b>6</b>  | <b>4</b>  | <b>1</b> |
| Chefer                               | 10         | -           | -        | 3         | 1         | 5         | 1         | -         | -         | -         | -        |
| Specialister                         | 47         | 1           | -        | 7         | 23        | 5         | -         | 5         | 6         | -         | -        |
| Experter                             | 49         | -           | 2        | 4         | 10        | 26        | 6         | -         | -         | 1         | -        |
| Kontors- och kundtjänstpersonal      | 33         | -           | -        | 2         | 18        | 5         | 4         | 4         | -         | -         | -        |
| Service- och försäljningspersonal    | 130        | 3           | -        | 26        | 19        | 34        | 20        | 24        | -         | 3         | 1        |
| Jordbrukare, skogsarbetare m.fl.     | -          | -           | -        | -         | -         | -         | -         | -         | -         | -         | -        |
| Byggnads- och tillverkningsarb. etc. | 8          | -           | 1        | 1         | 3         | 2         | -         | 1         | -         | -         | -        |
| Process- och transportarbetare       | 2          | -           | -        | 1         | 1         | -         | -         | -         | -         | -         | -        |
| Övriga arbetstagare                  | 30         | 1           | -        | -         | 3         | 21        | -         | 5         | -         | -         | -        |
| Okänd                                | 1          | -           | -        | -         | -         | 1         | -         | -         | -         | -         | -        |

Fotnot: Från och med juni 2014 följer yrkesindelningen den internationella ISCO-klassificeringen.

# ÅS UP



Ålandsvägen 26  
PB 1187

AX - 22 111 MARIEHAMN