

Jouko Kinnunen, ekonom/statistiker
Tel. 018-25494

Befolkning 2007:4
21.06.2007

En uppföljning och uppdatering av det framtida elevunderlaget på Åland

I juni 2006 gav ÅSUB för första gången ut en befolkningsprognos per kommun för åren 2006-2020 (ÅSUB Statistik 2006:4). Strikt taget är vår prognos inte elevunderlags- utan kommunal befolkningsprognos då det faktiska elevunderlaget i en kommuns skolor kan innefatta även elever från grannkommuner samt elever i en annan ålder än 7-15. Nu när det första prognostiserade året har gått finns det en första möjlighet att analysera träffsäkerheten i prognosen och uppdatera den, vilket har gjorts på beställning av utbildnings- och kulturavdelningens skolbyrå vid LR. Tabell 1 nedan visar att totalt sett har prognosen träffat väldigt bra. I absoluta siffror är avvikelserna mellan prognosen och det verkliga utfallet största i Mariehamn där även elevunderlaget är störst. Prognosen har varit för låg för Mariehamn medan den varit för hög för de övriga skoldistrikten (avvikelserna per kommun är både positiva och negativa). De skillnader som är störst i absoluta tal är dock för det mesta små i förhållande till elevunderlaget, vilket syns tydligt i figuren nedan.

Tabell 1. Jämförelse mellan basscenariot för år 2006 och elevunderlag 31.12.2006

Kommun	Elevunderlag 31.12.2006			Basscenario 2006			Skillnad basscenario - utfallet		
	7-15 år	7-12 år	13-15 år	7-15 år	7-12 år	13-15 år	7-15 år	7-12 år	13-15 år
Brändö	50	27	23	54	30	24	4	3	1
Eckerö	103	66	37	93	57	36	-10	-9	-1
Finström	291	198	93	303	203	100	12	5	7
Föglö	55	35	20	54	33	21	-1	-2	1
Geta	42	26	16	43	27	16	1	1	0
Hammarland	169	102	67	173	104	69	4	2	2
Jomala	489	303	186	500	310	190	11	7	4
Kumlinge	29	12	17	29	12	17	0	0	0
Kökar	37	26	11	41	29	12	4	3	1
Lemland	247	171	76	246	165	81	-1	-6	5
Lumparland	44	31	13	43	32	11	-1	1	-2
Saltvik	188	123	65	186	122	64	-2	-1	-1
Sottunga	12	6	6	12	6	6	0	0	0
Sund	140	92	48	138	93	45	-2	1	-3
Vårdö	43	29	14	42	30	12	-1	1	-2
Mariehamn	1 055	696	359	1 035	684	351	-20	-12	-8
Södra Åland	1 052	673	379	1 055	668	387	3	-5	8
Norra Åland	704	468	236	712	475	237	8	7	1
Skärgården	183	106	77	190	110	80	7	4	3
Åland	2 994	1 943	1 051	2 992	1 937	1 055	-2	-6	4

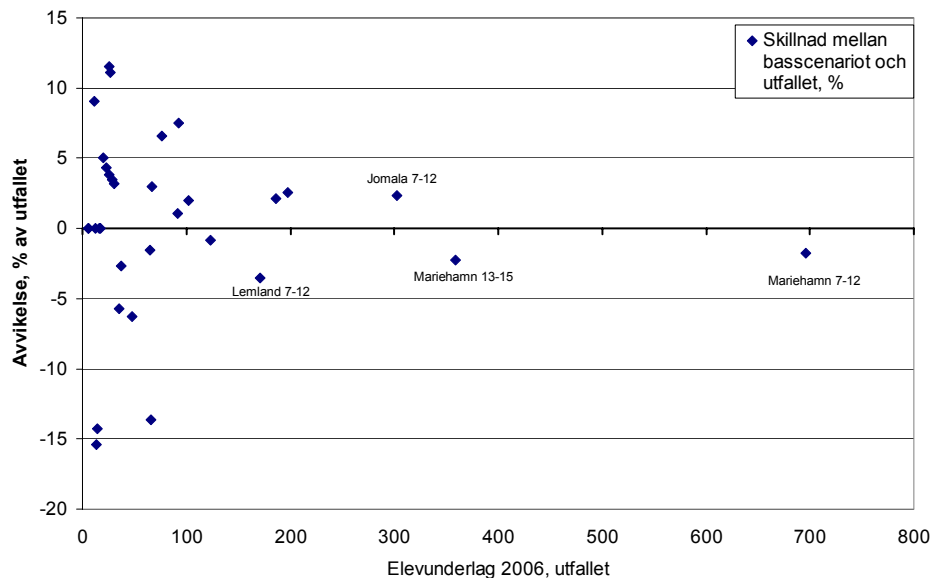
Norra Ålands högstadiedistrikt omfattar kommunerna Finström, Geta, Saltvik, Sund och Vårdö.

Södra Ålands högstadiedistrikt omfattar kommunerna Eckerö, Hammarland, Jomala, Lemland och Lumparland.

Skärgården omfattar skärgårdskommunerna utom Vårdö.

Eckerös prognosfel är ganska stort i relativa termer, vilket visar hur känsliga våra prognoser är för de gjorda antagandena. Eckerös flyttningsnetto var lite mer positiv (6 mot 2) än vad vi räknade med i prognosen, men framför allt flyttade det skolbarn in och vuxna ut, vilket gjorde att elevunderlaget ökade mer än befolkningen.

Figur 1. Relativt prognosfel och elevunderlag



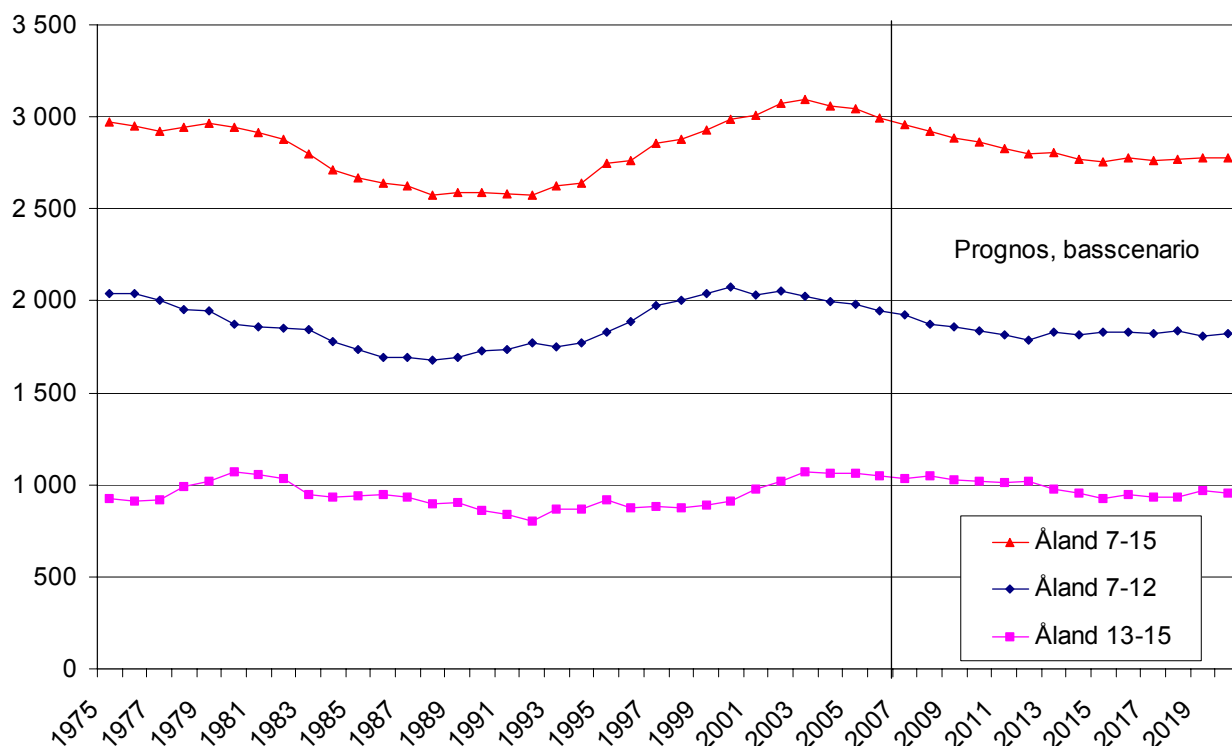
Vår nya prognos är en "snabbuppdatering" av fjolårets prognos: vi tog 2006-års statistik som utgångspunkt för prognosen i stället för 2005, vilket innebär att 2006-års prognosfel är rensade från den uppdaterade prognosen. För övrigt är prognosen mycket lik den tidigare prognosen (fertilitets- och dödlighetskoefficienterna samt flyttningsrörelsen är oförändrade). Därtill ingår Statistikcentralens alldeles nyligen färdigställda befolkningsprognos 2007 i tabellerna nedan och ersätter därmed SCs prognos från 2004. Märk att åren 2005-2006 återger befolkningen enligt befolkningsstatistikens slutliga siffror.

Tabell 2. Befolkning vid årets slut 2005-2020 enligt uppdaterat basscenario

Kommun/region	2005	2006	2007	2008	2009	2010	2011	2012	2013	2014	2015	2016	2017	2018	2019	2020
Brändö	519	520	513	510	512	508	513	510	517	507	512	521	518	533	538	537
Eckerö	925	929	923	934	934	942	954	959	977	990	1 000	1 027	1 047	1 068	1 088	1 107
Finström	2 441	2 464	2 479	2 493	2 502	2 533	2 562	2 583	2 606	2 647	2 675	2 726	2 753	2 790	2 840	2 886
Föglö	596	583	581	580	587	588	586	591	599	602	610	613	621	622	629	638
Geta	444	448	444	436	436	429	428	421	417	426	424	428	436	447	452	459
Hammarland	1 384	1 423	1 457	1 464	1 478	1 481	1 503	1 504	1 499	1 517	1 513	1 509	1 518	1 518	1 530	1 541
Jomala	3 614	3 664	3 693	3 711	3 740	3 781	3 822	3 897	3 962	4 022	4 114	4 212	4 271	4 376	4 497	4 574
Kumlinge	355	359	353	340	333	328	325	329	322	316	314	312	310	307	306	305
Kökar	303	298	302	301	304	300	297	297	294	299	293	290	290	290	294	296
Lemland	1 695	1 731	1 749	1 765	1 777	1 795	1 819	1 844	1 847	1 884	1 902	1 927	1 964	1 985	2 023	2 028
Lumparland	387	387	390	403	414	415	430	434	442	448	455	470	470	484	491	506
Saltvik	1 739	1 706	1 711	1 723	1 733	1 735	1 757	1 763	1 797	1 800	1 837	1 873	1 879	1 926	1 944	1 974
Sottunga	127	120	120	117	116	110	109	108	101	103	101	99	111	111	116	125
Sund	1 031	1 033	1 037	1 044	1 046	1 056	1 053	1 058	1 062	1 077	1 092	1 107	1 124	1 137	1 153	1 156
Vårdö	426	434	436	440	445	439	435	438	433	433	426	427	424	418	415	415
Mariehamn	10 780	10 824	10 905	11 007	11 089	11 167	11 221	11 291	11 335	11 398	11 444	11 496	11 534	11 561	11 607	11 636
Södra Åland	8 005	8 134	8 212	8 277	8 343	8 414	8 528	8 638	8 727	8 861	8 984	9 145	9 270	9 431	9 629	9 756
Norra Åland	6 081	6 085	6 107	6 136	6 162	6 192	6 235	6 263	6 315	6 383	6 454	6 561	6 616	6 718	6 804	6 890
Skärgården	1 900	1 880	1 869	1 848	1 852	1 834	1 830	1 835	1 833	1 827	1 830	1 835	1 850	1 863	1 883	1 901
Åland	26 766	26 923	27 119	27 286	27 456	27 620	27 827	28 041	28 210	28 477	28 716	29 045	29 283	29 586	29 931	30 186

Figur 2 nedan visar hur Ålands elevunderlag utvecklats under 1975-2006 och hur det förväntas förändras under basscenariot. Vi ser att elevunderlaget har varierat något under de senaste tre decennierna. Elevunderlaget nådde sin höjdpunkt lite efter millennieskiftet och ser ut att minska något under de kommande åren. Minskningen innebär att det framtida elevunderlaget kommer att sjunka i närheten av det genomsnittliga antalet under 1975-2006.

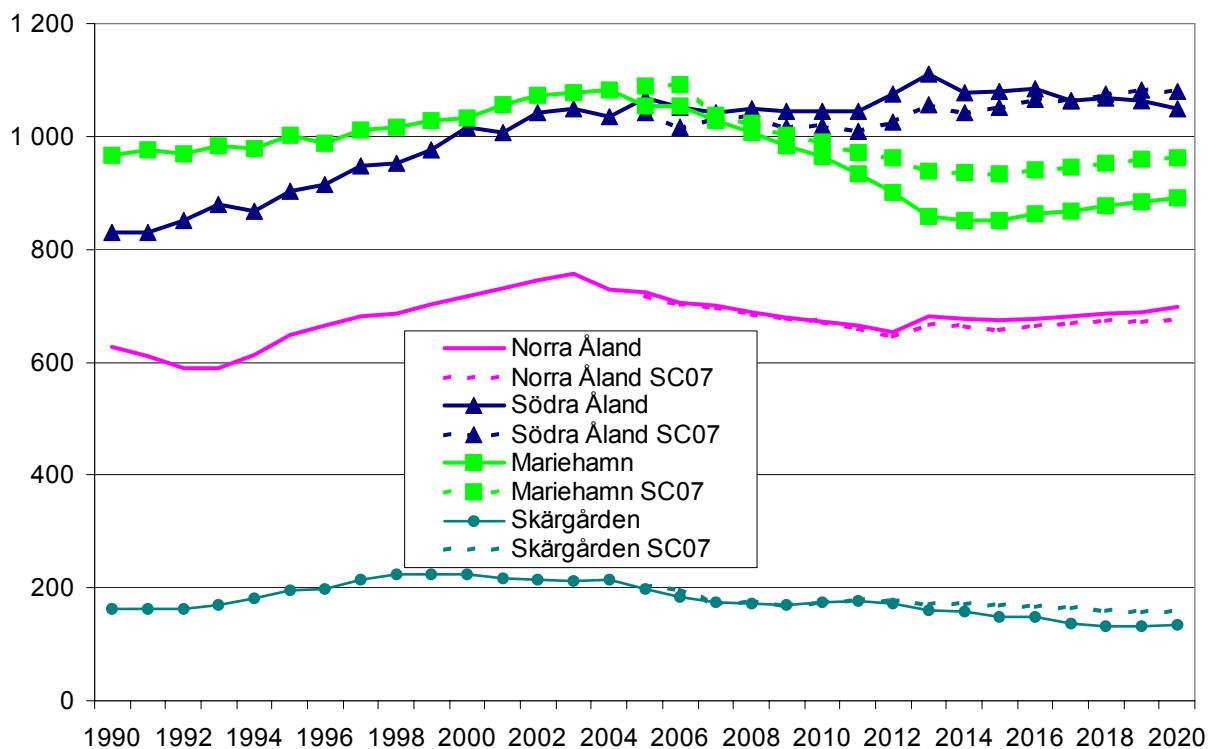
Figur 2. Elevunderlaget, historik 1996-2006 och enligt uppdaterat basscenario 2007-2020



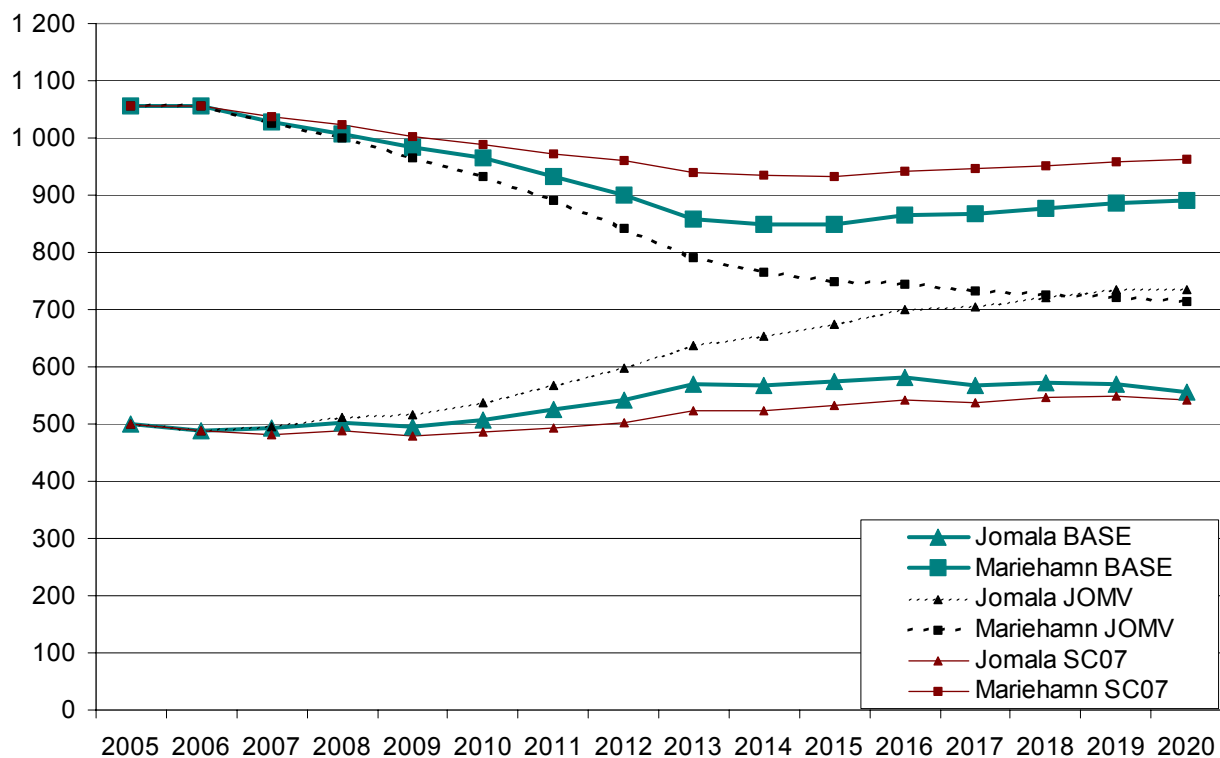
Figur 3 visar hur elevunderlaget förväntas utvecklas i olika skoldistrikt enligt två prognoser, SCs senaste och vårt basscenario. Samma trender som i ÅSUBs tidigare prognos gör sig gällande: Mariehamns elevunderlag kommer att sjunka enligt vårt basscenario, Statistikcentralens nya prognos liknar mer ÅSUBs basscenario än den tidigare prognosen: Mariehamns elevunderlag förväntas sjunka, dock inte lika mycket som enligt ÅSUBs basscenario, medan övriga skillnader mellan distrikten är mycket små. Under de närmaste åren planeras det fler nya bostadsområden i Mariehamns stad. Det underliggande antagandet i ÅSUBs prognos är att Mariehamns nettoinflyttning stiger kraftigt och att bostadsbyggandet håller ungefär samma takt som tidigare. Byggnationstakten har dock varierat kraftigt år per år, medan vår prognos bygger på en jämn genomsnittlig byggnationstakt under hela perioden, då det är mycket svårt att närmare förutse när de olika byggprojekten startas och blir färdiga. Det finns dock indikationer på att antalet färdigställda lägenheter i Mariehamn kan överstiga den långsiktiga trenden under åren 2008-2009. Effekten på elevunderlaget kommer att vara beroende av flyttningsrörelsens ålderstruktur. Figur 4 visar hur elevunderlaget utvecklas i Mariehamn och Jomala enligt tre olika prognoser: basscenario (BASE), ökad tillväxt i Jomala (JOMV) samt SCs befolkningsprognos 2007. Skillnaderna mot de tidigare prognoserna är små, men Mariehamn har tappat litet mer av framtida elevunderlag samtidigt som nativiteten i Jomala verkar driva upp elevunderlaget efter decenniesskiftet.

Statistikcentralens nya prognos är också mer lik ÅSUBs för Jomala än den tidigare prognosen.

Figur 3. Antalet 7-15-åringar i fasta Ålands skoldistrikt samt skärgården



Figur 4. Antalet 7-15-åringar i Mariehamn och Jomala i olika prognoser



Tabell 3 visar hur antalet låg- och högstadiel elever förväntas utvecklas per distrikt. Det är framför allt i skärgården elevunderlaget ser ut att minska, men en mindre nedgång är att förvänta även för övriga distrikt, utom i södra Ålands skoldistrikt som ser ut att fortsätta växa. Tillväxten beror till stor del på en flyttningsrörelse av barnfamiljer från Mariehamn. Utan flyttningsrörelsens inverkan skulle Mariehamns elevunderlag hållas någorlunda konstant. I SCs prognos är Mariehamns elevunderlag (7-15 år) för år 2020 ett sjuttioal elever högre än i ÅSUBs basscenario.

Tabell 3. Elevunderlaget för hög- och lågstadieskolor per skoldistrikt

Scenario	Ålder	Distrikt	2005	2006	2007	2008	2009	2010	2011	2012	2013	2014	2015	2016	2017	2018	2019	2020
Basscenario	7-12 år	Mariehamn	697	696	674	649	642	599	577	551	554	564	572	586	596	623	627	620
Basscenario	7-12 år	Södra Åland	694	673	674	666	671	689	685	704	732	711	715	713	687	665	643	655
Basscenario	7-12 år	Norra Åland	475	468	454	439	426	438	438	423	448	453	459	451	452	460	445	454
Basscenario	7-12 år	Skärgården	115	106	113	114	116	108	109	103	96	83	80	76	80	81	89	91
Basscenario	7-12 år	Åland	1 981	1 943	1 922	1 874	1 860	1 839	1 816	1 783	1 830	1 813	1 827	1 828	1 824	1 834	1 808	1 821
Basscenario	13-15 år	Mariehamn	358	359	355	358	342	365	356	349	305	286	278	278	272	253	258	271
Basscenario	13-15 år	Södra Åland	373	379	368	384	373	356	360	370	378	367	364	372	377	402	420	395
Basscenario	13-15 år	Norra Åland	249	236	246	249	253	235	228	229	233	224	215	226	230	226	244	244
Basscenario	13-15 år	Skärgården	83	77	62	58	54	66	68	70	64	74	68	73	56	52	43	43
Basscenario	13-15 år	Åland	1 063	1 051	1 033	1 051	1 024	1 023	1 009	1 018	979	954	927	947	935	935	967	954
Basscenario	7-15 år	Mariehamn	1 055	1 055	1 029	1 007	984	964	933	900	859	850	850	864	868	876	885	891
Basscenario	7-15 år	Södra Åland	1 067	1 052	1 042	1 050	1 044	1 045	1 045	1 074	1 110	1 078	1 079	1 085	1 064	1 067	1 063	1 050
Basscenario	7-15 år	Norra Åland	724	704	700	688	679	673	666	652	681	677	674	677	682	686	689	698
Basscenario	7-15 år	Skärgården	198	183	175	172	170	174	177	173	160	157	148	149	136	133	132	134
Basscenario	7-15 år	Åland	3 044	2 994	2 955	2 925	2 884	2 862	2 825	2 801	2 809	2 767	2 754	2 775	2 759	2 769	2 775	2 775
Ökad tillväxt i Jomala	7-12 år	Mariehamn	697	696	672	643	628	577	545	510	502	498	496	498	497	515	510	498
Ökad tillväxt i Jomala	7-12 år	Södra Åland	694	673	676	672	685	711	717	745	784	777	791	801	787	774	762	779
Ökad tillväxt i Jomala	7-12 år	Norra Åland	475	468	454	439	426	438	438	423	448	453	459	451	452	460	445	454
Ökad tillväxt i Jomala	7-12 år	Skärgården	115	106	113	114	116	108	109	103	96	83	80	76	80	81	89	91
Ökad tillväxt i Jomala	7-12 år	Åland	1 981	1 943	1 922	1 874	1 860	1 839	1 816	1 783	1 830	1 813	1 827	1 828	1 825	1 835	1 810	1 823
Ökad tillväxt i Jomala	13-15 år	Mariehamn	358	359	354	356	336	356	345	333	289	266	254	246	235	211	212	216
Ökad tillväxt i Jomala	13-15 år	Södra Åland	373	379	369	386	379	365	371	386	394	387	388	404	414	444	466	450
Ökad tillväxt i Jomala	13-15 år	Norra Åland	249	236	246	249	253	235	228	229	233	224	215	226	230	226	244	244
Ökad tillväxt i Jomala	13-15 år	Skärgården	83	77	62	58	54	66	68	70	64	74	68	73	56	52	43	43
Ökad tillväxt i Jomala	13-15 år	Åland	1 063	1 051	1 033	1 051	1 024	1 023	1 009	1 018	979	954	927	947	935	935	967	954
Ökad tillväxt i Jomala	7-15 år	Mariehamn	1 055	1 055	1 026	999	964	933	890	843	791	764	750	744	732	726	722	714
Ökad tillväxt i Jomala	7-15 år	Södra Åland	1 067	1 052	1 045	1 058	1 064	1 076	1 088	1 131	1 178	1 164	1 179	1 205	1 201	1 218	1 228	1 229
Ökad tillväxt i Jomala	7-15 år	Norra Åland	724	704	700	688	679	673	666	652	681	677	674	677	682	686	689	698
Ökad tillväxt i Jomala	7-15 år	Skärgården	198	183	175	172	170	174	177	173	160	157	148	149	136	133	132	134
Ökad tillväxt i Jomala	7-15 år	Åland	3 044	2 994	2 955	2 925	2 884	2 862	2 825	2 801	2 809	2 767	2 754	2 775	2 760	2 770	2 777	2 777
SC:s bef.prognos 2007	7-12 år	Mariehamn	697	696	678	659	653	622	613	603	614	619	623	627	631	640	639	641
SC:s bef.prognos 2007	7-12 år	Södra Åland	694	673	670	658	662	677	666	681	704	702	715	720	717	714	705	707
SC:s bef.prognos 2007	7-12 år	Norra Åland	475	468	455	435	424	429	427	418	438	444	446	445	445	441	445	
SC:s bef.prognos 2007	7-12 år	Skärgården	115	106	113	120	117	113	116	116	111	109	107	105	102	102	103	104
SC:s bef.prognos 2007	7-12 år	Åland	1 981	1 943	1 916	1 872	1 856	1 841	1 822	1 818	1 867	1 874	1 891	1 897	1 895	1 909	1 888	1 897
SC:s bef.prognos 2007	13-15 år	Mariehamn	358	359	360	365	349	367	358	358	325	316	310	314	315	312	320	321
SC:s bef.prognos 2007	13-15 år	Södra Åland	373	379	363	376	354	342	342	345	352	339	337	345	346	360	378	372
SC:s bef.prognos 2007	13-15 år	Norra Åland	249	236	243	251	256	243	232	228	229	220	211	220	225	221	232	231
SC:s bef.prognos 2007	13-15 år	Skärgården	83	77	60	55	53	62	62	60	60	63	62	62	63	59	55	55
SC:s bef.prognos 2007	13-15 år	Åland	1 063	1 051	1 026	1 047	1 012	1 014	994	991	966	938	920	941	949	952	985	979
SC:s bef.prognos 2007	7-15 år	Mariehamn	1 055	1 055	1 038	1 024	1 002	989	971	961	939	935	933	941	946	952	959	962
SC:s bef.prognos 2007	7-15 år	Södra Åland	1 067	1 052	1 033	1 034	1 016	1 019	1 008	1 026	1 056	1 041	1 052	1 065	1 063	1 074	1 083	1 079
SC:s bef.prognos 2007	7-15 år	Norra Åland	724	704	698	686	680	672	659	646	667	664	657	665	670	674	673	676
SC:s bef.prognos 2007	7-15 år	Skärgården	198	183	173	175	170	175	178	176	171	172	169	167	165	161	158	159
SC:s bef.prognos 2007	7-15 år	Åland	3 044	2 994	2 942	2 919	2 868	2 855	2 816	2 809	2 833	2 812	2 811	2 838	2 844	2 861	2 873	2 876

Tabellerna 4-6 redovisar elevunderlaget per kommun för de olika scenarierna samt SCs prognos 2007. I figurerna 5 och 6 jämförs ÅSUBs och SCs nya och gamla prognoser med varandra. Figurerna visar att flyttningsrörelsen och nativiteten under 2006 har ökat de unga åldersklasserna mer än prognostiserat, vilket återspeglas i ökningen av antalet 7-12 -åringar år 2013 och framåt. Antalet för 7-12-åringar ökar i SCs nya prognos markant och överstiger ÅSUBs scenarier. På ÅSUBs hemsida <http://www.asub.ax/> (under Databaser/Befolkning) återfinns dessa prognoser även för andra åldersgrupper än för de i grundskoleåldern. Statistikcentralens prognos 2004 finns kvar i den elektroniska databasen men redovisas inte i den föreliggande publikationens tabeller.

Tabell 4. Elevunderlaget för låg- och högstadieskolor per kommun enligt Basscenario

Ålder	Kommun	2005	2006	2007	2008	2009	2010	2011	2012	2013	2014	2015	2016	2017	2018	2019	2020
7-12 år	Åland	1 981	1 943	1 922	1 874	1 860	1 839	1 816	1 783	1 830	1 813	1 827	1 828	1 824	1 834	1 808	1 821
7-12 år	Brändö	31	27	28	23	23	24	20	17	19	18	16	13	15	15	16	17
7-12 år	Eckerö	66	66	60	58	55	61	59	61	67	71	74	79	79	86	85	89
7-12 år	Finström	208	198	198	199	193	201	204	207	222	227	232	231	232	234	225	225
7-12 år	Föglö	34	35	42	46	49	41	48	46	38	32	32	31	30	31	36	37
7-12 år	Geta	26	26	21	23	21	21	24	18	25	22	22	24	24	24	21	26
7-12 år	Hammarland	106	102	98	97	97	94	89	96	102	95	96	90	86	71	64	66
7-12 år	Jomala	323	303	306	316	320	342	360	371	392	375	380	377	359	351	342	346
7-12 år	Kumlinge	17	12	10	12	13	14	11	12	13	13	12	10	12	12	11	11
7-12 år	Kökar	24	26	27	27	25	25	26	24	24	17	17	19	19	18	20	20
7-12 år	Lemland	171	171	179	167	172	165	152	151	153	149	149	149	149	143	138	137
7-12 år	Lumparland	28	31	31	28	27	27	25	25	18	21	16	18	14	14	14	17
7-12 år	Mariehamn	697	696	674	649	642	599	577	551	554	564	572	586	596	623	627	620
7-12 år	Saltvik	124	123	125	120	112	113	115	103	95	99	104	97	96	102	104	106
7-12 år	Sottunga	9	6	6	6	6	4	4	4	2	3	3	3	4	5	6	6
7-12 år	Sund	91	92	85	68	66	62	57	56	62	63	61	61	58	56	51	53
7-12 år	Vårdö	26	29	25	29	34	41	38	39	44	42	40	38	42	44	44	44
13-15 år	Åland	1 063	1 051	1 033	1 051	1 024	1 023	1 009	1 018	979	954	927	947	935	935	967	954
13-15 år	Brändö	27	23	16	14	13	17	16	17	15	13	11	14	12	8	7	6
13-15 år	Eckerö	43	37	35	39	44	36	33	24	30	26	26	31	31	30	34	37
13-15 år	Finström	96	93	103	103	108	101	108	107	111	107	108	109	113	117	133	135
13-15 år	Föglö	23	20	16	17	16	25	27	30	27	33	28	28	25	26	21	18
13-15 år	Geta	20	16	18	18	18	11	8	11	10	16	13	14	11	10	17	12
13-15 år	Hammarland	62	67	64	61	57	51	53	62	54	52	50	51	48	63	63	56
13-15 år	Jomala	177	186	186	187	176	165	165	170	178	192	195	204	209	220	227	209
13-15 år	Kumlinge	18	17	16	10	6	5	7	6	5	5	7	10	7	6	4	6
13-15 år	Kökar	10	11	9	12	16	15	14	14	15	21	19	19	10	11	11	12
13-15 år	Lemland	75	76	68	85	82	92	95	100	98	84	80	76	77	79	86	86
13-15 år	Lumparland	16	13	15	12	14	12	14	14	18	13	13	10	12	10	10	7
13-15 år	Mariehamn	358	359	355	358	342	365	356	349	305	286	278	278	272	253	258	271
13-15 år	Saltvik	71	65	64	56	57	58	55	54	57	51	44	46	51	47	38	40
13-15 år	Sottunga	5	6	5	5	3	4	4	3	2	2	3	2	2	1	0	1
13-15 år	Sund	46	48	45	55	52	52	42	43	38	30	28	28	32	32	38	35
13-15 år	Vårdö	16	14	16	17	18	13	15	14	17	20	22	29	23	20	18	22
7-15 år	Åland	3 044	2 994	2 955	2 925	2 884	2 862	2 825	2 801	2 809	2 767	2 754	2 775	2 759	2 769	2 775	2 775
7-15 år	Brändö	58	50	44	37	36	41	36	34	34	31	27	27	27	23	23	23
7-15 år	Eckerö	109	103	95	97	99	97	92	85	97	97	100	110	110	116	119	126
7-15 år	Finström	304	291	301	302	301	302	312	314	333	334	340	340	345	351	358	360
7-15 år	Föglö	57	55	58	63	65	66	75	76	65	65	60	59	55	57	57	55
7-15 år	Geta	46	42	39	41	39	32	32	29	35	38	35	38	35	34	38	38
7-15 år	Hammarland	168	169	162	158	154	145	142	158	156	147	146	141	134	134	127	122
7-15 år	Jomala	500	489	492	503	496	507	525	541	570	567	575	581	568	571	569	555
7-15 år	Kumlinge	35	29	26	22	19	19	18	18	18	18	19	20	19	18	15	17
7-15 år	Kökar	34	37	36	39	41	40	40	38	39	38	36	38	29	29	31	32
7-15 år	Lemland	246	247	247	252	254	257	247	251	253	229	225	226	222	224	224	223
7-15 år	Lumparland	44	44	46	40	41	39	39	39	36	34	29	28	26	24	24	24
7-15 år	Mariehamn	1 055	1 055	1 029	1 007	984	964	933	900	859	850	850	864	868	876	885	891
7-15 år	Saltvik	195	188	189	176	169	171	170	157	152	150	148	143	147	149	142	146
7-15 år	Sottunga	14	12	11	11	9	8	8	7	4	5	6	5	6	6	6	7
7-15 år	Sund	137	140	130	123	118	114	99	99	100	93	89	89	90	88	89	88
7-15 år	Vårdö	42	43	41	46	52	54	53	53	61	62	62	67	65	64	62	66

Tabell 5. Elevunderlaget för låg- och högstadieskolor per kommun enligt scenario "Ökad tillväxt i Jomala"

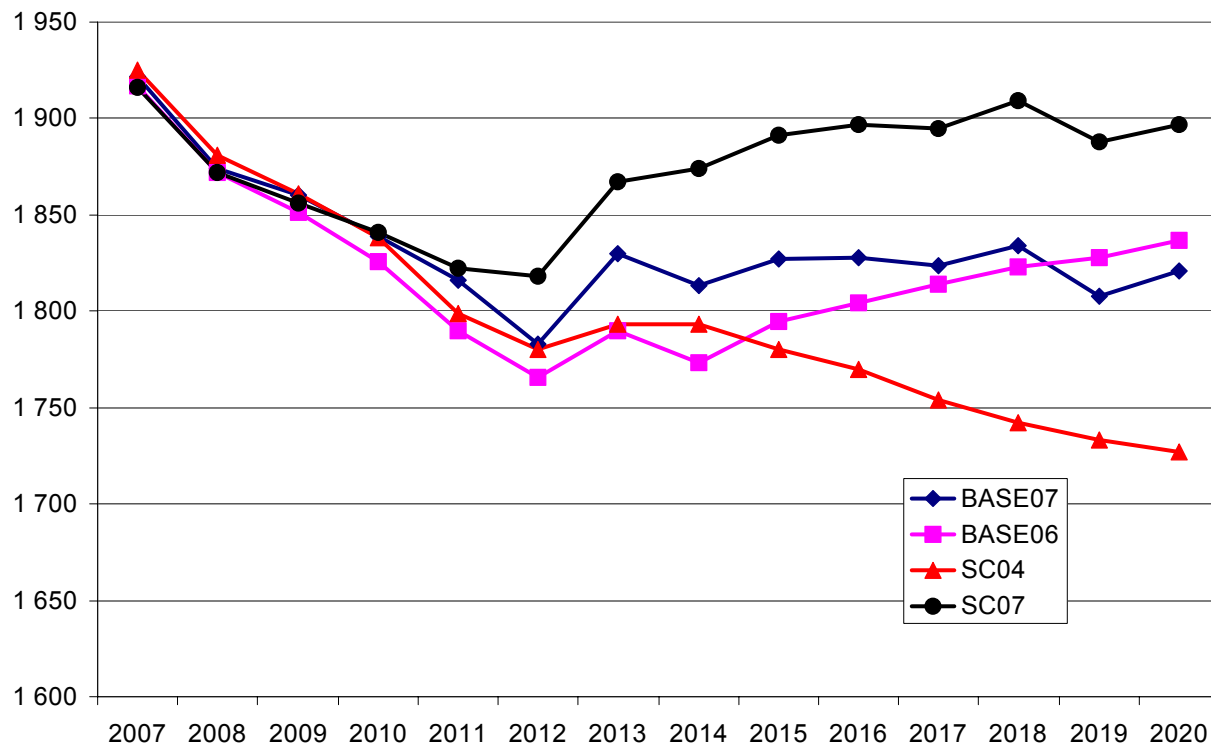
Ålder	Kommun	2005	2006	2007	2008	2009	2010	2011	2012	2013	2014	2015	2016	2017	2018	2019	2020
7-12 år	Åland	1 981	1 943	1 922	1 874	1 860	1 839	1 816	1 783	1 830	1 813	1 827	1 828	1 825	1 835	1 810	1 823
7-12 år	Brändö	31	27	28	23	23	24	20	17	19	18	16	13	15	15	16	17
7-12 år	Eckerö	66	66	60	58	55	61	59	61	67	71	74	79	79	86	85	89
7-12 år	Finström	208	198	198	199	193	201	204	207	222	227	232	231	232	234	225	225
7-12 år	Föglö	34	35	42	46	49	41	48	46	38	32	32	31	30	31	36	37
7-12 år	Geta	26	26	21	23	21	21	24	18	25	22	22	24	24	24	21	26
7-12 år	Hammarland	106	102	98	97	97	94	89	96	102	95	96	90	86	71	64	66
7-12 år	Jomala	323	303	308	322	334	364	392	412	444	441	456	465	459	460	461	470
7-12 år	Kumlinge	17	12	10	12	13	14	11	12	13	13	12	10	12	12	11	11
7-12 år	Kökar	24	26	27	27	25	25	26	24	24	17	17	19	19	18	20	20
7-12 år	Lemland	171	171	179	167	172	165	152	151	153	149	149	149	149	143	138	137
7-12 år	Lumparland	28	31	31	28	27	27	25	25	18	21	16	18	14	14	14	17
7-12 år	Mariehamn	697	696	672	643	628	577	545	510	502	498	496	498	497	515	510	498
7-12 år	Saltvik	124	123	125	120	112	113	115	103	95	99	104	97	96	102	104	106
7-12 år	Sottunga	9	6	6	6	6	4	4	4	2	3	3	3	4	5	6	6
7-12 år	Sund	91	92	85	68	66	62	57	56	62	63	61	61	58	56	51	53
7-12 år	Vårdö	26	29	25	29	34	41	38	39	44	42	40	38	42	44	44	44
13-15 år	Åland	1 063	1 051	1 033	1 051	1 024	1 023	1 009	1 018	979	954	927	947	935	935	967	954
13-15 år	Brändö	27	23	16	14	13	17	16	17	15	13	11	14	12	8	7	6
13-15 år	Eckerö	43	37	35	39	44	36	33	24	30	26	26	31	31	30	34	37
13-15 år	Finström	96	93	103	103	108	101	108	107	111	107	108	109	113	117	133	135
13-15 år	Föglö	23	20	16	17	16	25	27	30	27	33	28	28	25	26	21	18
13-15 år	Geta	20	16	18	18	18	11	8	11	10	16	13	14	11	10	17	12
13-15 år	Hammarland	62	67	64	61	57	51	53	62	54	52	50	51	48	63	63	56
13-15 år	Jomala	177	186	187	189	182	174	176	186	194	212	219	236	246	262	273	264
13-15 år	Kumlinge	18	17	16	10	6	5	7	6	5	5	7	10	7	6	4	6
13-15 år	Kökar	10	11	9	12	16	15	14	14	15	21	19	19	10	11	11	12
13-15 år	Lemland	75	76	68	85	82	92	95	100	98	84	80	76	77	79	86	86
13-15 år	Lumparland	16	13	15	12	14	12	14	14	18	13	13	10	12	10	10	7
13-15 år	Mariehamn	358	359	354	356	336	356	345	333	289	266	254	246	235	211	212	216
13-15 år	Saltvik	71	65	64	56	57	58	55	54	57	51	44	46	51	47	38	40
13-15 år	Sottunga	5	6	5	5	3	4	4	3	2	2	3	2	2	1	0	1
13-15 år	Sund	46	48	45	55	52	52	42	43	38	30	28	28	32	32	38	35
13-15 år	Vårdö	16	14	16	17	18	13	15	14	17	20	22	29	23	20	18	22
7-15 år	Åland	3 044	2 994	2 955	2 925	2 884	2 862	2 825	2 801	2 809	2 767	2 754	2 775	2 760	2 770	2 777	2 777
7-15 år	Brändö	58	50	44	37	36	41	36	34	34	31	27	27	27	23	23	23
7-15 år	Eckerö	109	103	95	97	99	97	92	85	97	97	100	110	110	116	119	126
7-15 år	Finström	304	291	301	302	301	302	312	314	333	334	340	340	345	351	358	360
7-15 år	Föglö	57	55	58	63	65	66	75	76	65	65	60	59	55	57	57	55
7-15 år	Geta	46	42	39	41	39	32	32	29	35	38	35	38	35	34	38	38
7-15 år	Hammarland	168	169	162	158	154	145	142	158	156	147	146	141	134	134	127	122
7-15 år	Jomala	500	489	495	511	516	538	568	598	638	653	675	701	705	722	734	734
7-15 år	Kumlinge	35	29	26	22	19	19	18	18	18	18	19	20	19	18	15	17
7-15 år	Kökar	34	37	36	39	41	40	40	38	39	38	36	38	29	29	31	32
7-15 år	Lemland	246	247	247	252	254	257	247	251	251	233	229	225	226	222	224	223
7-15 år	Lumparland	44	44	46	40	41	39	39	39	36	34	29	28	26	24	24	24
7-15 år	Mariehamn	1 055	1 055	1 026	999	964	933	890	843	791	764	750	744	732	726	722	714
7-15 år	Saltvik	195	188	189	176	169	171	170	157	152	150	148	143	147	149	142	146
7-15 år	Sottunga	14	12	11	11	9	8	8	7	4	5	6	5	6	6	6	7
7-15 år	Sund	137	140	130	123	118	114	99	99	100	93	89	89	90	88	89	88
7-15 år	Vårdö	42	43	41	46	52	54	53	53	61	62	62	67	65	64	62	66

Tabell 6. Elevunderlaget för låg- och högstadieskolor per kommun enligt Statistikcentralens befolkningsprognos 2007

Ålder	Kommun	2005	2006	2007	2008	2009	2010	2011	2012	2013	2014	2015	2016	2017	2018	2019	2020
7-12 år	Åland	1 981	1 943	1 916	1 872	1 856	1841	1 822	1 818	1 867	1 874	1 891	1 897	1 895	1 909	1 888	1 897
7-12 år	Brändö	31	27	30	28	25	27	27	27	28	28	28	27	27	26	26	27
7-12 år	Eckerö	66	66	66	64	63	67	66	70	69	70	70	71	72	72	71	71
7-12 år	Finström	208	198	195	193	187	188	187	188	195	199	200	204	203	203	197	198
7-12 år	Föglö	34	35	42	48	50	47	51	50	45	44	43	42	39	39	40	41
7-12 år	Geta	26	26	22	23	20	22	23	18	21	19	21	21	23	26	25	25
7-12 år	Hammarland	106	102	94	92	93	93	89	94	104	105	111	113	113	109	106	104
7-12 år	Jomala	323	303	299	306	308	324	333	342	359	353	362	363	356	357	352	354
7-12 år	Kumlinge	17	12	9	12	13	13	11	12	12	12	11	10	10	11	10	10
7-12 år	Kökar	24	26	26	26	23	23	24	23	23	21	21	22	22	22	23	22
7-12 år	Lemland	171	171	180	169	172	167	153	152	153	154	153	154	158	160	159	161
7-12 år	Lumparland	28	31	31	27	26	26	25	23	19	20	19	19	18	16	17	17
7-12 år	Mariehamn	697	696	678	659	653	622	613	603	614	619	623	627	631	640	639	641
7-12 år	Saltvik	124	123	129	121	119	119	122	116	113	115	115	111	107	111	110	112
7-12 år	Sottunga	9	6	6	6	6	3	3	4	3	4	4	4	4	4	4	4
7-12 år	Sund	91	92	85	70	68	65	63	64	73	77	78	79	81	81	78	78
7-12 år	Vårdö	26	29	24	28	30	35	32	32	36	34	32	30	31	32	31	32
13-15 år	Åland	1 063	1 051	1 026	1 047	1 012	1 014	994	991	966	938	920	941	949	952	985	979
13-15 år	Brändö	27	23	17	14	14	17	15	13	13	14	13	14	15	15	14	14
13-15 år	Eckerö	43	37	35	40	43	38	36	31	36	35	38	37	37	37	39	39
13-15 år	Finström	96	93	101	101	104	98	102	97	99	94	92	91	96	97	104	104
13-15 år	Föglö	23	20	16	14	15	20	24	26	26	27	28	26	28	27	24	22
13-15 år	Geta	20	16	17	17	18	12	10	10	12	14	11	12	10	8	11	11
13-15 år	Hammarland	62	67	62	59	50	46	48	52	48	45	42	46	44	52	58	59
13-15 år	Jomala	177	186	183	183	170	161	160	160	165	170	170	180	182	190	197	189
13-15 år	Kumlinge	18	17	16	11	6	6	7	7	7	6	7	9	8	5	5	6
13-15 år	Kökar	10	11	7	11	16	15	13	11	12	15	12	12	11	11	11	12
13-15 år	Lemland	75	76	67	80	75	84	86	88	87	75	76	74	72	70	74	76
13-15 år	Lumparland	16	13	16	14	16	13	12	14	16	14	11	8	11	11	10	9
13-15 år	Mariehamn	358	359	360	365	349	367	358	358	325	316	310	314	315	312	320	321
13-15 år	Saltvik	71	65	65	60	61	67	62	64	64	61	57	59	63	61	57	54
13-15 år	Sottunga	5	6	4	5	2	4	3	3	2	1	2	1	1	1	1	1
13-15 år	Sund	46	48	45	56	54	54	43	44	39	35	32	36	38	39	44	45
13-15 år	Vårdö	16	14	15	17	19	12	15	13	15	16	19	22	18	16	16	17
7-15 år	Åland	3 044	2 994	2 942	2 919	2 868	2 855	2 816	2 809	2 833	2 812	2 811	2 838	2 844	2 861	2 873	2 876
7-15 år	Brändö	58	50	47	42	39	44	42	40	41	42	41	41	42	41	40	41
7-15 år	Eckerö	109	103	101	104	106	105	102	101	105	105	108	108	109	109	110	110
7-15 år	Finström	304	291	296	294	291	286	289	285	294	293	292	295	299	300	301	302
7-15 år	Föglö	57	55	58	62	65	67	75	76	71	71	71	68	67	66	64	63
7-15 år	Geta	46	42	39	40	38	34	33	28	33	33	32	33	33	34	36	36
7-15 år	Hammarland	168	169	156	151	143	139	137	146	152	150	153	159	157	161	164	163
7-15 år	Jomala	500	489	482	489	478	485	493	502	524	523	532	543	538	547	549	543
7-15 år	Kumlinge	35	29	25	23	19	19	18	19	19	18	18	19	18	16	15	16
7-15 år	Kökar	34	37	33	37	39	38	37	34	35	36	33	34	33	33	34	34
7-15 år	Lemland	246	247	247	249	247	251	239	240	240	229	229	228	230	230	233	237
7-15 år	Lumparland	44	44	47	41	42	39	37	37	35	34	30	27	29	27	27	26
7-15 år	Mariehamn	1 055	1 055	1 038	1 024	1 002	989	971	961	939	935	933	941	946	952	959	962
7-15 år	Saltvik	195	188	194	181	180	186	184	180	177	176	172	170	170	172	167	166
7-15 år	Sottunga	14	12	10	11	8	7	6	7	5	5	6	5	5	5	5	5
7-15 år	Sund	137	140	130	126	122	119	106	108	112	112	110	115	119	120	122	123
7-15 år	Vårdö	42	43	39	45	49	47	47	45	51	50	51	52	49	48	47	49

Källa: Statistikcentralen, http://www.stat.fi/til/vaenn/index_sv.html

Figur 5. Jämförelse resultat (prognos 2007-2020) 7-12 åringar



Figur 6. Jämförelse resultat (prognos 2007-2020) 13-15 åringar

