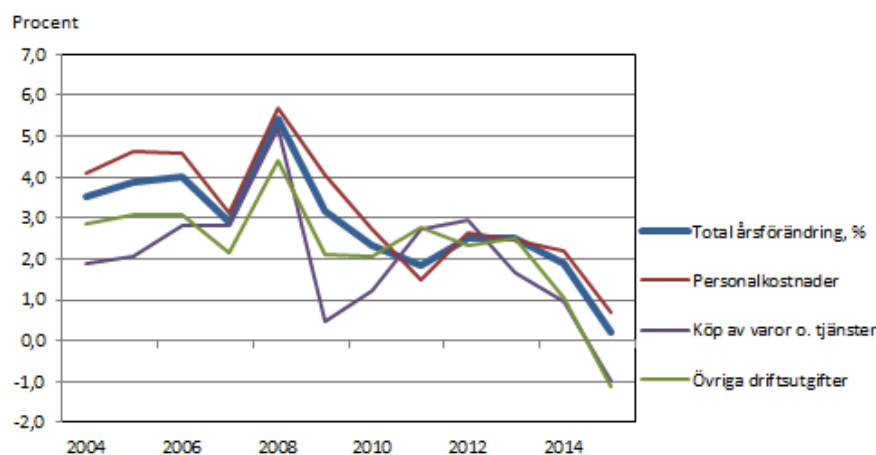


Prisindex för den kommunala basservicen på Åland 2015

Prisindexet för den kommunala basservicen på Åland ökade år 2015 med 0,2 procent, vilket är en lägre ökningstakt än för 2014 (se tabellerna 1 och 2). Personalkostnaderna ökade med 0,7 procent jämfört med 2,2 procent enligt 2014-års index. Kostnaderna för köp av varor och tjänster minskade år 2015 med en procent och de övriga driftsutgifterna med 1,1 procent.

Prisindex för den kommunala basservicen 2004-2015, årlig förändring, procent



Personalkostnaderna stod för 65 procent av de totala driftsutgifterna för social-, undervisnings- och kulturverksamheten. Kostnaderna för köp av varor och tjänster stod för 16 procent och de övriga utgifterna för 20 procent.

Prisindexet för den kommunala basservicen mäter den årliga prisutvecklingen för utgifterna inom socialväsendet samt undervisnings- och kulturverksamheten inom kommunalekonomin. Indexet används huvudsakligen för att årligen justera landskapsandelarna till kommunerna.

Vikterna i prisindexet justeras på basen av de åländska kommunernas och kommunalförbundens driftskostnader enligt den senaste officiella ekonomi- och verksamhetsstatistiken. Nya indextal beräknas genom att för varje utgiftsslag använda det index¹ som bäst beskriver prisutvecklingen. Prisindexet publiceras varje höst på ÅSUBs hemsida.

¹Förtjänstnivåindex för kommunsektorn, prisindex för offentliga utgifter, byggnadskostnadsindex och det åländska konsumentprisindexet. ÅSUB har använt det senaste fastställda indextalet för respektive index. Sålunda har vi till exempel för Statistikcentralens förtjänstnivåindex använt indextalen från föregående års fjärde kvartal.

Tabell 1. Prisindex för den kommunala basservicen på Åland 2000=100 (årsgenomsnitt)

EFTER UPPGIFTSOMRÅDE	Vikt %*	1 000 €*	2006	2007	2008	2009	2010	2011	2012	2013	2014	2015
Social-, undervisnings- och kulturverksamhet	100,0 %	122 631	120,0	123,5	130,2	134,3	137,4	139,9	143,4	147,0	149,8	150,1
Årsförändring, %			4,0	2,9	5,4	3,1	2,3	1,8	2,5	2,5	1,9	0,2
EFTER UTGIFTSSLAG												
1.1-1.3 Driftsutgifter												
1.1 Personalkostnader	64,7 %	79 367	123,2	127,0	134,3	139,7	143,5	145,6	149,4	153,1	156,5	157,6
1.1.1 Löner och arvoden	51,5 %	63 101	121,6	124,5	131,3	136,7	141,6	144,3	148,3	151,9	155,3	156,4
1.1.2 Socialförsäkringsavgifter	13,1 %	16 104	128,8	136,1	144,4	150,1	150,2	150,4	154,0	157,7	161,3	162,6
1.1.3 Betalda pensioner	0,1 %	162	111,4	113,2	115,7	118,5	124,4	124,7	126,4	131,0	134,6	136,5
1.2 Köp av varor och tjänster	15,7 %	19 219	113,0	116,1	122,2	122,7	124,2	127,6	131,3	133,5	134,8	133,5
1.2.1 Material, förnödenheter och varor	5,5 %	6 713	109,2	112,2	120,0	118,4	120,2	124,4	128,2	130,1	131,2	130,1
1.2.2 Köp av tjänster	10,2 %	12 506	114,9	118,2	123,3	125,0	126,3	129,1	132,8	135,2	136,5	135,3
1.3 Övriga driftsutgifter	19,6 %	24 045	115,9	118,3	123,5	126,1	128,7	132,3	135,3	138,7	140,2	138,6
1.3.1 Hyror, interna och överföringar	8,5 %	10 414	110,6	112,4	117,7	118,5	120,5	124,9	127,8	130,4	131,8	131,9
1.3.2 Övriga driftsutgifter	11,1 %	13 631	118,8	121,6	127,7	131,5	135,6	139,2	142,8	146,5	149,6	143,8
TOTALT	100,0 %	122 631	120,0	123,5	130,2	134,3	137,4	139,9	143,4	147,0	149,8	150,1

*Prisindextextalen för år 2015 har viktats med hjälp av kommunernas och kommunalförbundens driftsutgifter enligt den officiella ekonomi- och verksamhetsstatistiken år 2013. ÅSUB

Tabell 2. Prisindex för den kommunala basservicen på Åland 2000=100 (årsgenomsnitt), årsförändring %

EFTER UPPGIFTSOMRÅDE	Vikt %*	1 000 €*	2006	2007	2008	2009	2010	2011	2012	2013	2014	2015
Social-, undervisnings- och kulturverksamhet	100,0 %	122 631	4,0	2,9	5,4	3,1	2,3	1,8	2,5	2,5	1,9	0,2
EFTER UTGIFTSSLAG												
1.1-1.3 Driftsutgifter												
1.1 Personalkostnader	64,7 %	79 367	4,6	3,1	5,7	4,0	2,7	1,5	2,6	2,5	2,2	0,7
1.1.1 Löner och arvoden	51,5 %	63 101	4,3	2,4	5,5	4,1	3,6	1,9	2,7	2,5	2,2	0,7
1.1.2 Socialförsäkringsavgifter	13,1 %	16 104	5,4	5,7	6,1	3,9	0,1	0,1	2,5	2,4	2,3	0,8
1.1.3 Betalda pensioner	0,1 %	162	1,0	1,6	2,2	2,4	5,0	0,3	1,3	3,6	2,8	1,4
1.2 Köp av varor och tjänster	15,7 %	19 219	2,8	2,8	5,2	0,5	1,2	2,7	2,9	1,7	0,9	-1,0
1.2.1 Material, förnödenheter och varor	5,5 %	6 713	1,8	2,8	6,9	-1,3	1,5	3,5	3,0	1,5	0,9	-0,9
1.2.2 Köp av tjänster	10,2 %	12 506	3,3	2,8	4,3	1,3	1,1	2,2	2,8	1,9	0,9	-0,9
1.3 Övriga driftsutgifter	19,6 %	24 045	3,1	2,1	4,4	2,1	2,0	2,8	2,3	2,5	1,1	-1,1
1.3.1 Hyror, interna och överföringar	8,5 %	10 414	2,5	1,7	4,7	0,7	1,7	3,6	2,3	2,1	1,0	0,1
1.3.2 Övriga driftsutgifter	11,1 %	13 631	3,4	2,4	5,0	3,0	3,1	2,7	2,6	2,5	2,2	-3,9
TOTALT	100,0 %	122 631	4,0	2,9	5,4	3,1	2,3	1,8	2,5	2,5	1,9	0,2

*Prisindextextalen för år 2015 har viktats med hjälp av kommunernas och kommunalförbundens driftsutgifter enligt den officiella ekonomi- och verksamhetsstatistiken år 2013.

ÅSUB

ÅS
UP



Ålandsvägen 26
PB 1187
AX - 22 111 MARIEHAMN