

Kenth Häggblom, Ålands statistik- och utredningsbyrå

Arbetsmarknad 2013:5

(kenth.haggblom@asub.ax)

3.7.2013

Casper Wrede, Ålands arbetsmarknads- och studieservicemyndighet

(tel. 018-25 316)

## Arbetslöshetsituationen – juni 2013

### Arbetslöshetsgraden 3,1 procent i juni

I juni ökade den öppna arbetslöshetsgraden till 3,1 procent, en ökning med ca 0,3 procentenheter jämfört med juni ifjol då den var 2,7 procent. Den totala arbetslöshetsgraden (vilken inkluderar 42 personer i sysselsättningsåtgärder) uppgick till 3,4 procent, och var för de åländska männen 3,7 procent och för de åländska kvinnorna 3,0 procent. Arbetslöshetsgraden för ungdomar under 25 år var 6,3 procent, i juni ifjol var den 5,9 procent. Arbetslösheten för de 55 år fyllda (2,4 procent) var 0,3 procentenheter högre än i juni ifjol. Antalet långtidsarbetslösa (116 st) var 22 personer fler jämfört med juni ifjol, och utgör 0,8 procent av arbetskraften.

### Arbetslöshetsgraden högst i Mariehamn

En regionvis jämförelse visar att arbetslöshetsgraden i Mariehamn ökade i juni till 4,1 procent, i juni ifjol var den 3,6 procent. På landsbygden ökade arbetslöshetsgraden i juni till 2,4 procent (2,2 procent i juni ifjol) medan den i skärgården ökade till 1,8 procent (1,6 procent i juni ifjol). Bland de åländska kommunerna var arbetslöshetsgraden i juni högst i Mariehamn, med 4,1 procent, medan den var lägst i Sottunga där det inte fanns några arbetslösa personer i juni.

### Antalet arbetssökande ökar

Antalet lediga platser var i juni 151 stycken (inklusive 22 sommararbetsplatser samt 2 platser utanför Åland), och det är 23 platser färre jämfört med situationen ett år tidigare. I juni ifjol var sommararbetsplatserna 49 st (samt 4 lediga platser utanför Åland). De lediga platserna i förhållande till antalet öppet arbetslösa var ca 34,9 procent i juni i år, vilket är 9,9 procentenheter mindre än juni ifjol. Det säsongrensade trendvärdet för den öppna arbetslösheten uppgick i juni till 3,4 procent och den totala arbetslösheten till 3,8 procent, de lediga platsernas andel av arbetslösa uppgick till 39,7 procent. Det totala antalet arbetssökande (inklusive andra än arbetslösa) uppgick till 853 st i slutet av juni vilket är 58 personer fler än ett år tidigare. Under juni månad tillsattes 172 st lediga platser, vilket är 11 platser mer än under juni ifjol. Av de tillsatta platserna tillsattes ca 48,3 procent inom tre veckor, jämfört med ca 77,0 procent i juni ifjol. Flest nyanställningar registrerades i yrkeskategorin service (med 82 st). Av samtliga tillsatta tjänster var 7 st sjöarbetsplatser.

### Beskrivning av statistiken

Detta statistikmeddelande innehåller uppgifter om arbetslöshetsituationen på Åland den 1.7.2013. Statistikmeddelandet är framtaget i samarbete med Ålands arbetsmarknads- och studieservicemyndighet, som även bidrar med dataunderlag. Uppgifterna i meddelandet grundar sig på registerbaserad arbetsmarknadsstatistik och skiljer sig därmed från den statistik som till exempel Statistikcentralen publicerar som har de urvalsbaserade Arbetskraftsundersökningarna (AKU) som grund.

**Arbetslösa, placerade genom åtgärder och lediga platser, antal**

	Öppet arbetslösa, antal			Arbetslösa, antal totalt			Placerade gm åtgärder, tot.	Lediga platser
	Totalt	Kvinnor	Män	Totalt	Kvinnor	Män		
<b>2011</b>								
juni	368	178	190	408	194	214	40	199
juli	389	189	200	426	204	222	37	151
augusti	406	195	211	449	214	235	43	166
september	378	174	204	427	194	233	49	144
oktober	393	190	203	441	211	230	48	126
november	406	192	214	455	211	244	49	151
december	412	190	222	460	209	251	48	166
<b>2012</b>								
januari	486	210	276	524	222	302	38	277
februari	478	209	269	515	220	295	37	385
mars	421	183	238	474	201	273	53	322
april	381	161	220	437	177	260	56	282
maj	375	188	187	430	203	227	55	196
juni	389	194	195	430	205	225	41	174
juli	413	216	197	453	225	228	40	119
augusti	444	235	209	485	246	239	41	127
september	458	241	217	506	254	252	48	107
oktober	472	226	246	518	240	278	46	151
november	480	219	261	535	238	297	55	106
december	508	232	276	561	249	312	53	226
<b>2013</b>								
januari *	578	255	323	629	270	359	51	464
februari	576	253	323	626	268	358	50	509
mars	522	218	304	579	234	345	57	373
april	433	183	250	488	198	290	55	307
maj	407	186	221	455	201	254	48	200
juni	<b>433</b>	<b>203</b>	<b>230</b>	<b>475</b>	<b>215</b>	<b>260</b>	<b>42</b>	<b>151</b>
<i>Förändr. jun. 2012 - jun. 2013, antal</i>								
	<b>44</b>	<b>9</b>	<b>35</b>	<b>45</b>	<b>10</b>	<b>35</b>	<b>1</b>	<b>-23</b>

**Arbetslösa, placerade genom åtgärder och lediga platser, %**

	Arbetslöshetsgrad (öppen), %			Total arbetslöshetsgrad, %			Placerade gm åtgärder, %	Lediga pl/ arbetslösa, %
	Totalt	Kvinnor	Män	Totalt	Kvinnor	Män		
<b>2010</b>								
	3,1	3,1	3,1	3,5	3,3	3,6	0,4	36,9
<b>2011</b>								
	2,8	2,6	3,0	3,1	2,9	3,4	0,4	54,4
<b>2012</b>								
	3,1	2,9	3,3	3,5	3,1	3,8	0,3	47,0
<b>2011</b>								
juni	2,6	2,5	2,7	2,9	2,7	3,0	0,3	54,1
juli	2,7	2,6	2,8	3,0	2,8	3,1	0,3	38,8
augusti	2,8	2,7	3,0	3,2	3,0	3,3	0,3	40,9
september	2,7	2,4	2,9	3,0	2,7	3,3	0,3	38,1
oktober	2,8	2,7	2,9	3,1	2,9	3,2	0,3	32,1
november	2,8	2,7	3,0	3,2	2,9	3,4	0,3	37,2
december	2,9	2,7	3,1	3,2	2,9	3,5	0,3	40,3
<b>2012</b>								
januari	3,4	2,9	4,0	3,7	3,1	4,3	0,3	57,0
februari	3,4	2,9	3,9	3,6	3,1	4,2	0,3	80,5
mars	3,0	2,6	3,4	3,4	2,8	3,9	0,4	76,5
april	2,7	2,2	3,1	3,1	2,5	3,7	0,4	74,0
maj	2,7	2,6	2,7	3,0	2,8	3,2	0,4	52,3
juni	2,7	2,7	2,8	3,0	2,9	3,2	0,3	44,7
juli	2,9	3,0	2,8	3,2	3,1	3,3	0,3	28,8
augusti	3,1	3,3	3,0	3,4	3,4	3,4	0,3	28,6
september	3,2	3,4	3,1	3,6	3,5	3,6	0,3	23,4
oktober	3,3	3,2	3,5	3,7	3,4	4,0	0,3	32,0
november	3,4	3,1	3,7	3,8	3,3	4,3	0,4	22,1
december	3,6	3,2	4,0	4,0	3,5	4,5	0,4	44,5
<b>2013</b>								
januari *	4,1	3,5	4,7	4,5	3,8	5,2	0,4	80,3
februari	4,1	3,5	4,7	4,4	3,7	5,2	0,4	88,4
mars	3,7	3,0	4,4	4,1	3,3	5,0	0,4	71,5
april	3,1	2,5	3,6	3,5	2,8	4,2	0,4	70,9
maj	2,9	2,6	3,2	3,2	2,8	3,7	0,3	49,1
juni	<b>3,1</b>	<b>2,8</b>	<b>3,3</b>	<b>3,4</b>	<b>3,0</b>	<b>3,7</b>	<b>0,3</b>	<b>34,9</b>
<i>Förändr. jun. 2012 - jun. 2013, %-enh.</i>								
	<b>0,3</b>	<b>0,1</b>	<b>0,5</b>	<b>0,3</b>	<b>0,1</b>	<b>0,5</b>	<b>0,0</b>	<b>-9,9</b>

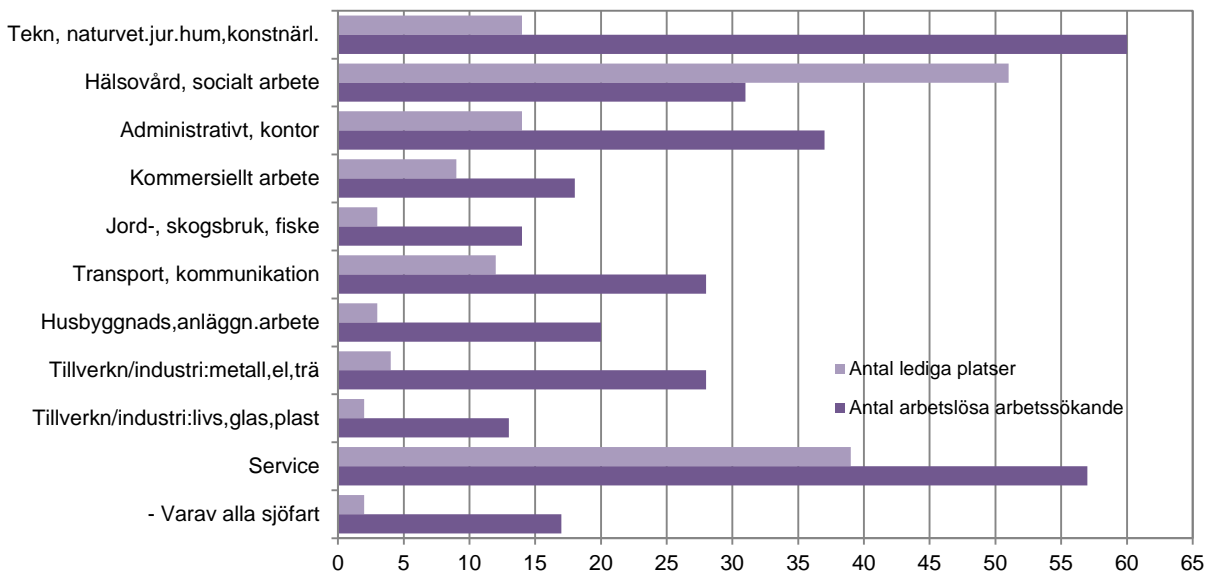
\*) OBS - januari månads uppgifter gäller situationen den 18.2.2013, på grund av tekniska problem vid framtagningen av dataunderlag.

## Arbetslöshetsgrader för särskilda kategorier av arbetskraften, % öppet arbetslösa

	Under 25 år		55 år och äldre		Långtidsarbetslösa totalt, 6 mån +		Långtidsarbetslösa, 55 år och äldre	
	Antal	Procent	Antal	Procent	Antal	Procent	Antal	Procent
<b>2010</b>	<b>94</b>	<b>7,7</b>	<b>86</b>	<b>2,9</b>	<b>102</b>	<b>0,7</b>	<b>38</b>	<b>1,3</b>
<b>2011</b>	<b>80</b>	<b>6,1</b>	<b>75</b>	<b>2,4</b>	<b>84</b>	<b>0,6</b>	<b>33</b>	<b>1,1</b>
<b>2012</b>	<b>91</b>	<b>7,0</b>	<b>80</b>	<b>2,5</b>	<b>97</b>	<b>0,7</b>	<b>34</b>	<b>1,1</b>
<b>2011</b>								
juni	69	5,3	66	2,1	87	0,6	31	1,0
juli	75	5,7	74	2,4	85	0,6	30	1,0
augusti	93	7,1	75	2,4	76	0,5	29	0,9
september	83	6,3	67	2,1	60	0,4	26	0,8
oktober	89	6,8	71	2,3	59	0,4	27	0,9
november	92	7,0	73	2,3	64	0,4	27	0,9
december	88	6,7	77	2,5	71	0,5	29	0,9
<b>2012</b>								
januari	120	9,3	83	2,6	75	0,5	28	0,9
februari	124	9,6	83	2,6	89	0,6	34	1,1
mars	90	6,9	78	2,5	108	0,8	40	1,3
april	75	5,8	67	2,1	112	0,8	39	1,2
maj	68	5,2	66	2,1	100	0,7	35	1,1
juni	77	5,9	68	2,1	94	0,7	35	1,1
juli	73	5,6	73	2,3	100	0,7	34	1,1
augusti	86	6,6	74	2,3	96	0,7	34	1,1
september	93	7,2	83	2,6	92	0,7	31	1,0
oktober	100	7,7	93	2,9	91	0,6	31	1,0
november	103	7,9	94	3,0	102	0,7	34	1,1
december	86	6,6	100	3,2	108	0,8	36	1,1
<b>2013</b>								
januari *	144	10,9	100	3,1	118	0,8	42	1,3
februari	141	10,6	101	3,2	120	0,8	41	1,3
mars	123	9,3	95	3,0	134	0,9	45	1,4
april	94	7,1	81	2,5	143	1,0	46	1,4
maj	70	5,3	68	2,1	122	0,9	38	1,2
<b>juni</b>	<b>84</b>	<b>6,3</b>	<b>78</b>	<b>2,4</b>	<b>116</b>	<b>0,8</b>	<b>38</b>	<b>1,2</b>
<b>Förändr. jun. 2012 - jun. 2013, % -enh.</b>		<b>0,4</b>		<b>0,3</b>		<b>0,2</b>		<b>0,1</b>

\*) OBS - januari månads uppgifter gäller situationen den 18.2.2013, på grund av tekniska problem vid framtagningen av dataunderlag. \*\*) Uppgiften är reviderad.

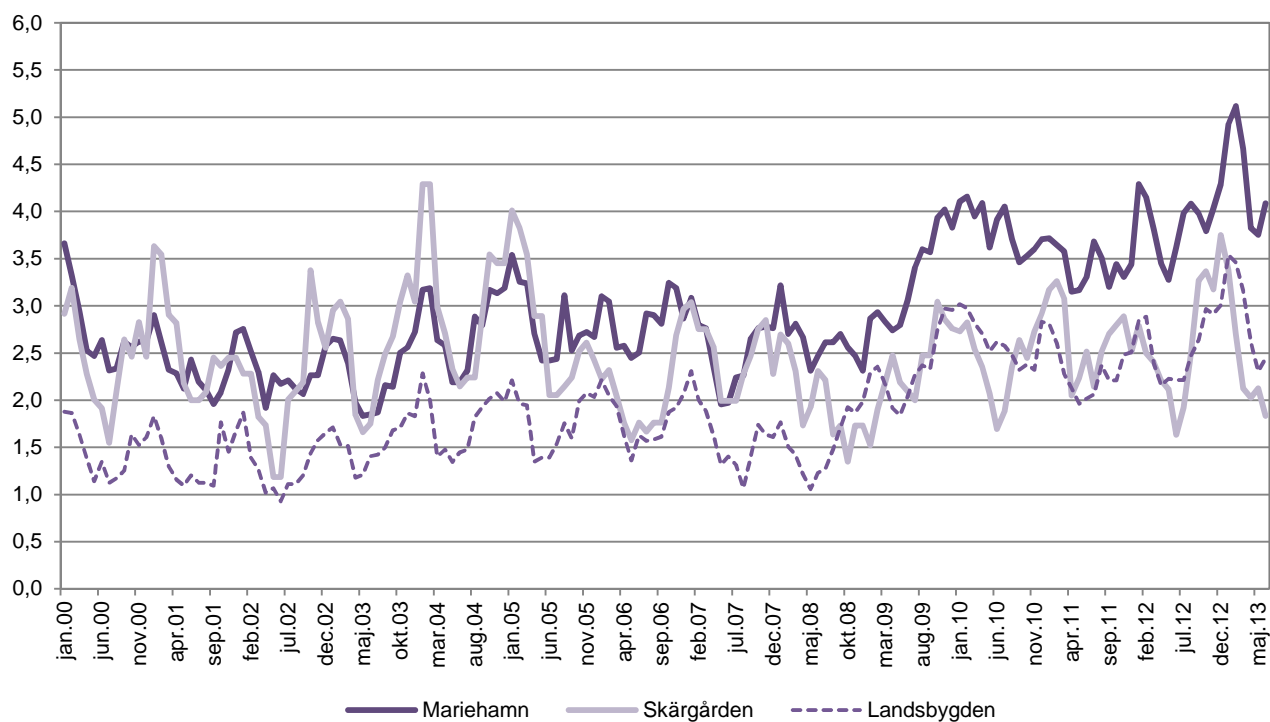
**Figur 1: Antal öppet arbetslösa arbetssökande och lediga platser enligt yrke, juni 2013**



## Öppet arbetslösa per kommun, procent

	2010	2011	2012	jun. 2012	jun. 2013	förändring jun. 2012 - jun. 2013, %-enh.
Brändö	3,0	2,7	4,2	3,7	2,2	-1,6
Eckerö	4,8	4,7	4,4	3,3	2,0	-1,4
Finström	3,4	3,0	3,2	2,5	2,9	0,4
Föglö	2,0	2,8	3,3	1,6	1,4	-0,1
Geta	3,6	3,6	3,2	3,2	3,5	0,4
Hammarland	2,4	2,3	2,8	1,9	3,2	1,3
Jomala	2,0	1,4	2,0	1,9	2,1	0,3
Kumlinge	2,6	3,2	1,5	0,6	1,2	0,6
Kökar	2,7	2,8	1,6	-	2,6	2,6
Lemland	2,1	2,1	2,0	1,9	1,9	-0,0
Lumparland	1,5	0,8	1,7	1,1	1,6	0,6
Saltvik	2,4	2,5	2,4	2,2	2,3	0,1
Sottunga	2,0	1,4	1,7	-	-	0,0
Sund	2,9	2,0	2,8	2,9	2,9	-0,1
Vårdö	2,2	2,2	1,8	1,5	2,6	1,1
Mariehamn	3,8	3,4	3,9	3,6	4,1	0,5
Landskomm.	2,6	2,3	2,6	2,1	2,4	0,2
-Landsbygden	2,6	2,3	2,6	2,2	2,4	0,2
-Skärgården	2,4	2,7	2,6	1,6	1,8	0,2
<b>Hela Åland</b>	<b>3,1</b>	<b>2,8</b>	<b>3,1</b>	<b>2,7</b>	<b>3,1</b>	<b>0,3</b>

Figur 2: Regionala arbetslöshetsgrader år 2000-2013 (öppen arbetslöshet)



## Arbetssökande efter utbildningsnivå och arbetsmarknadsstatus

Arbetsmarknadsstatus	Totalt	Utbildningsnivå							
		Lägre grund-nivå	Högre grund-nivå	Mellan-nivå	Lägsta högre nivå	Lägre högskole-nivå	Högre högskole-nivå	Forskar-utbildning	Ökänd nivå
<b>2011</b>	<b>837</b>	<b>54</b>	<b>218</b>	<b>387</b>	<b>75</b>	<b>51</b>	<b>31</b>	<b>3</b>	<b>19</b>
<b>2012</b>	<b>878</b>	<b>51</b>	<b>226</b>	<b>398</b>	<b>76</b>	<b>51</b>	<b>48</b>	<b>2</b>	<b>26</b>
<b>2012</b>									
juni	795	48	201	349	71	57	43	2	24
juli	831	53	207	359	73	63	49	2	25
augusti	850	47	218	369	75	57	52	3	29
september	855	52	205	393	76	51	49	2	27
oktober	897	49	226	418	77	49	51	2	25
november	945	48	238	452	81	44	51	2	29
december	973	46	255	450	82	53	53	2	32
<b>2013</b>									
januari *	1 028	49	268	492	78	50	54	3	34
februari	1 025	50	263	487	77	51	57	3	37
mars	1 001	51	265	467	78	48	56	2	34
april	915	52	243	411	77	50	50	2	30
maj	884	53	234	378	72	56	53	2	36
<b>juni</b>	<b>853</b>	<b>54</b>	<b>223</b>	<b>357</b>	<b>71</b>	<b>66</b>	<b>48</b>	<b>3</b>	<b>31</b>
placerad i arbete	214	11	39	101	21	20	14	2	6
arbetslös	430	31	122	167	30	37	30	1	12
permitterad	4	1	1	2	-	-	-	-	-
förkortad arbetsvecka	2	-	-	2	-	-	-	-	-
utanför arbetskraften	132	5	43	52	14	8	3	-	7
arbetslöshetspension	5	1	-	2	2	-	-	-	-
i syss.framjande service	3	-	-	2	-	-	-	-	1
i utbildning	21	1	7	6	2	1	1	-	3

Fotnot: I antalet sökande ingår även sökande bosatta utanför Åland. Lägre grundnivå innefattar sedan januari 2013 även sådana som ej fullföljt en grundutbildning. Klassificering av arbetsmarknadsstatus har ändrats från början av år 2013.

## Tillsatta platser efter tillsättningsstid (i dygn) och yrke

Yrke	Totalt	Antal dagar										
		0 - 3	4 - 7	8 - 14	15 - 21	22 - 28	29 - 42	43 - 60	61 - 90	91 - 180	Över 180	
<b>2010</b>	<b>153</b>	<b>9</b>	<b>9</b>	<b>26</b>	<b>42</b>	<b>15</b>	<b>21</b>	<b>12</b>	<b>9</b>	<b>9</b>	<b>2</b>	
<b>2011</b>	<b>179</b>	<b>8</b>	<b>10</b>	<b>31</b>	<b>49</b>	<b>20</b>	<b>22</b>	<b>12</b>	<b>13</b>	<b>12</b>	<b>2</b>	
<b>2012</b>	<b>147</b>	<b>13</b>	<b>6</b>	<b>27</b>	<b>43</b>	<b>17</b>	<b>14</b>	<b>6</b>	<b>6</b>	<b>5</b>	<b>9</b>	
<b>2012</b>												
juni	161	13	10	36	65	9	11	4	6	4	3	
juli	160	15	3	24	26	13	11	15	16	18	19	
augusti	171	12	7	26	60	9	25	8	8	4	12	
september	148	3	10	26	39	21	20	7	7	4	11	
oktober	158	43	6	35	41	15	8	4	2	3	1	
november	137	2	5	24	34	52	15	3	1	1	-	
december	73	3	2	17	35	2	10	1	2	1	-	
<b>2013</b>												
januari *	163	7	22	44	25	17	31	6	5	5	1	
februari	276	3	3	127	61	33	35	4	5	5	-	
mars	381	5	6	42	81	48	40	40	98	14	7	
april	328	10	8	43	83	45	45	35	36	20	3	
maj	243	6	15	29	78	29	24	17	39	4	2	
<b>juni</b>	<b>172</b>	<b>4</b>	<b>6</b>	<b>22</b>	<b>51</b>	<b>18</b>	<b>8</b>	<b>13</b>	<b>16</b>	<b>34</b>	<b>-</b>	
tekn,naturvet,hum,konstnärl	23	-	-	5	14	2	1	1	-	-	-	
hälsovård,soc.arb	33	-	2	3	21	3	-	1	2	1	-	
administrativt,kontor	17	-	-	5	3	6	-	3	-	-	-	
kommersiellt arb	8	-	1	3	2	-	-	1	-	1	-	
jord-,skogsbruk,fiske	1	-	-	-	1	-	-	-	-	-	-	
transport,kommunikation	4	1	2	1	-	-	-	-	-	-	-	
husbyggnads-,anläggn.arb	1	-	-	-	-	-	-	-	-	1	-	
tillverkn/industri:metall,el,trä	2	-	-	-	-	-	1	-	-	1	-	
tillverkn/industri:livs,glas,plast	1	-	-	-	-	-	1	-	-	-	-	
service	82	3	1	5	10	7	5	7	14	30	-	
av dessa sjoarbetsplatser	7	-	3	1	-	-	-	-	-	3	-	

\*) OBS - januari månads uppgifter gäller situationen den 18.2.2013, på grund av tekniska problem vid framtagningen av dataunderlag.

ÅS  
UP



Ålandsvägen 26  
PB 1187

AX - 22 111 MARIEHAMN