

Invånarantalet 31.12.2013

Ålänningarna är 28 666

Den slutliga siffran för antalet invånare på Åland den 31 december 2013 är 28 666. Folkmängden steg med 164 personer under 2013, vilket är något mera än 2012 års ökning men betydligt mindre än de fem föregående åren.

Den relativa ökningen blev 0,6 procent. Detta kan jämföras med 0,5 procent för Finland och 0,9 procent för Sverige som hade den högsta tillväxttakten sedan 1970.

Antal invånare 31.12.2013 efter kön och kommun samt förändring från 31.12.2012

| Kommun | Antal invånare 31.12.2013 | | | Kvinnor per 100 män | Andel av Ålands bef. % | Förändring 2012 - 2013 | |
|--------------|---------------------------|---------------|---------------|------------------------|---------------------------|------------------------|------------|
| | Totalt | Kvinnor | Män | | | Antal | Procent |
| Brändö | 475 | 216 | 259 | 83 | 1,7 | -1 | -0,2 |
| Eckerö | 947 | 449 | 498 | 90 | 3,3 | -13 | -1,4 |
| Finström | 2 520 | 1 284 | 1 236 | 104 | 8,8 | -11 | -0,4 |
| Föglö | 572 | 269 | 303 | 89 | 2,0 | -6 | -1,0 |
| Geta | 500 | 242 | 258 | 94 | 1,7 | 5 | 1,0 |
| Hammarland | 1 540 | 753 | 787 | 96 | 5,4 | 18 | 1,2 |
| Jomala | 4 424 | 2 153 | 2 271 | 95 | 15,4 | 69 | 1,6 |
| Kumlinge | 330 | 154 | 176 | 88 | 1,2 | -8 | -2,4 |
| Kökar | 251 | 111 | 140 | 79 | 0,9 | 6 | 2,4 |
| Lemland | 1 926 | 937 | 989 | 95 | 6,7 | 43 | 2,3 |
| Lumparland | 413 | 199 | 214 | 93 | 1,4 | 21 | 5,4 |
| Saltvik | 1 813 | 902 | 911 | 99 | 6,3 | -10 | -0,5 |
| Sottunga | 100 | 48 | 52 | 92 | 0,3 | -1 | -1,0 |
| Sund | 1 029 | 502 | 527 | 95 | 3,6 | -6 | -0,6 |
| Vårdö | 433 | 211 | 222 | 95 | 1,5 | 11 | 2,6 |
| Mariehamn | 11 393 | 5 934 | 5 459 | 109 | 39,7 | 47 | 0,4 |
| Landskomm. | 17 273 | 8 430 | 8 843 | 95 | 60,3 | 117 | 0,7 |
| -Landsbygden | 15 112 | 7 421 | 7 691 | 96 | 52,7 | 116 | 0,8 |
| -Skärgården | 2 161 | 1 009 | 1 152 | 88 | 7,5 | 1 | 0,0 |
| Åland | 28 666 | 14 364 | 14 302 | 100 | 100,0 | 164 | 0,6 |

Kvinnorna ökade med 69 och männen med 95. Det betyder att den långsiktiga trenden med sjunkande kvinnoöverskott fortsatte. Kvinnorna är nu bara drygt 60 fler än männen och av kommunerna är det endast i Mariehamn och Finström som det bor flera kvinnor än män.

Ökning i alla regioner

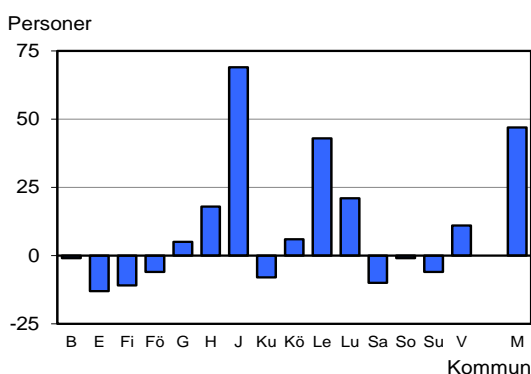
Folkmängden växte i alla regioner 2013. I skärgården var ökningen dock bara en person, vilket ändå är en stor kontrast till de senaste två årens betydande minskning. På landsbygden blev ökningen 116 personer, något mindre än 2012. De nio landsbygdskommunerna har nu tillsammans för första gången över 15 000 invånare. Också i Mariehamn var tillväxten mindre än 2012. Ett plus på 47 personer gjorde att invånarantalet blev nästan 11 400.

Störst procentuell ökning i små kommuner

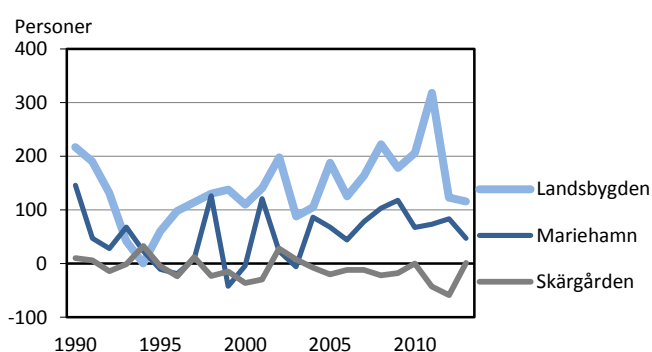
Folkmängden ökade i åtta kommuner under 2013, förutom Mariehamn fem landsbygdskommuner och två skärgårdskommuner. Jomala hade den största tillväxten i absoluta tal, 69 personer. Lemlands ökning med 43 personer var näst störst på landsbygden. Procentuellt steg invånarantalet mest i Lumparland där en ökning på 21 personer innebar en tillväxt på drygt 5 procent. Lumparland har nu över 400 invånare för första gången sedan 1950-talet. I Geta gjorde en ökning med några personer att folkmängden blev exakt 500, den största siffran sedan 1974. I skärgården hade Vårdö och Kökar en stor ökningstakt, runt 2,5 procent, tack vare ett plus på elva respektive sex personer.

Antalet kommuner där folkmängden sjönk var också åtta. Eckerö minskade mest på landsbygden, minus 13 personer, och även i Finström, Saltvik och Sund sjönk invånarantalet. I skärgården var nedgången störst i Kumlinge och Föglö, minus åtta respektive sex personer. Brändö och Sottunga hade en obetydlig förändring, en minskning med en person vardera.

Befolkningsförändring efter kommun 2013



Befolkningsförändring efter region 2000-2013



Fjolårets tillväxt var lägre än 2000-talets genomsnitt

Sett i ett lite längre perspektiv var 2013 års befolkningstillväxt på 164 personer lägre än det årliga genomsnittet för perioden 2000-2012 som var nästan 230 personer, men högre än 1990-talets medeltillväxt på knappt 120 personer. Både för stadens och landsbygdens del var fjolårets ökning mindre än 2000-talets genomsnitt. För skärgårdens del var den i stort sett oförändrade folkmängden 2013 däremot ett bättre resultat än för 2000-talet i stort, då de flesta år har visat minus.

Beskrivning av statistiken

Detta meddelande innehåller de slutliga officiella siffrorna för invånarantalet i kommunerna 31 december 2013, och de gäller också för den 1 januari 2014. Syftet är att tillhandahålla de mest grundläggande aktuella uppgifterna om Ålands befolkning. Statistiken baseras på befolkningsdatasystemet som upprätthålls av Befolkningsregistercentralen och magistraterna.

Den slutliga befolkningstillväxten är 19 personer större än vad som framgår av den preliminära statistiken i ÅSUBs webbnhet "Befolkningsrörelsen 2013" som publicerades den 3 februari 2014 och innehåller mera detaljerade uppgifter om förändringarna 2013. Under mars och april kommer uppgifter om befolkningens åldersstruktur, födelseort, språk och medborgarskap samt fördelning på byar och stadsdelar 2013 att publiceras på ÅSUBs webbplats www.asub.ax. Utförlig samlad information om såväl befolkningens struktur som befolkningsrörelsen 2013 publiceras i oktober 2014 i statistikrapporten "Befolkningen 2013".

Definitioner:

Landskommuner

Alla kommuner utom Mariehamn

Landsbygden

Alla kommuner på fasta Åland utom Mariehamn

Skärgården

Brändö, Föglö, Kumlinge, Kökar, Sottunga och Vårdö

-

Exakt 0 enheter