

Kenth Häggblom, statistikchef  
Tel. 25497

Befolkning 2016:1  
4.4.2016

## Invånarantalet 31.12.2015

### Ålänningarna är 28 983

Den slutliga siffran för antalet invånare på Åland den 31 december 2015 är 28 983. Folkmängden steg med 67 personer under 2015, vilket är en mycket mindre ökning än 2014 då den var 250 personer.

Den relativa förändringen blev 0,2 procent. Det var första gången sedan 1996 som Åland hade en lägre ökningstakt än Finland, där den var 0,3 procent. Sverige hade en befolkningstillväxt på 1,1 procent och den största ökningen någonsin i absoluta tal.

Kvinnorna ökade med knappt 30 och männen med närmare 40. Kvinnoöverskottet i befolkningen som i slutet av 1990-talet var över 500 personer har därefter krympt och är nu i stort sett borta. Kvinnorna är bara ett tiotal flera än männen och av kommunerna är det endast i Mariehamn och Finström som det bor flera kvinnor än män.

### Antal invånare 2015 efter kön och kommun samt förändring från 2014

Kommun	Antal invånare 31.12.2015			Kvinnor per 100 män	Andel av Ålands bef. %	Förändring 2014 - 2015	
	Totalt	Kvinnor	Män			Antal	Procent
Brändö	470	209	261	80	1,6	-4	-0,8
Eckerö	935	440	495	89	3,2	3	0,3
Finström	2 522	1 273	1 249	102	8,7	-12	-0,5
Föglö	554	264	290	91	1,9	-14	-2,5
Geta	500	245	255	96	1,7	6	1,2
Hammarland	1 537	747	790	95	5,3	5	0,3
Jomala	4 648	2 268	2 380	95	16,0	88	1,9
Kumlinge	317	148	169	88	1,1	-11	-3,4
Kökar	250	114	136	84	0,9	-3	-1,2
Lemland	1 991	982	1 009	97	6,9	48	2,5
Lumparland	398	188	210	90	1,4	-20	-4,8
Saltvik	1 829	909	920	99	6,3	4	0,2
Sottunga	99	47	52	90	0,3	-2	-2,0
Sund	1 031	506	525	96	3,6	-4	-0,4
Vårdö	441	219	222	99	1,5	2	0,5
Mariehamn	11 461	5 939	5 522	108	39,5	-19	-0,2
Landskomm.	17 522	8 559	8 963	95	60,5	86	0,5
-Landsbygden	15 391	7 558	7 833	96	53,1	118	0,8
-Skärgården	2 131	1 001	1 130	89	7,4	-32	-1,5
<b>Åland</b>	<b>28 983</b>	<b>14 498</b>	<b>14 485</b>	<b>100</b>	<b>100,0</b>	<b>67</b>	<b>0,2</b>

Källa: ÅSUB Befolkning, Befolkningsregistercentralen

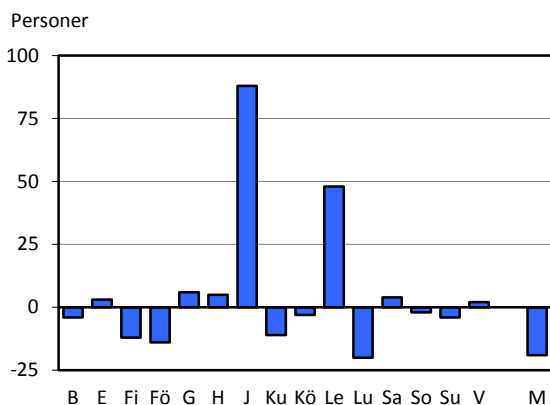
### Ökning bara på landsbygden

Folkmängden ökade med 118 på landsbygden, ett fyrtiotal mindre än 2014. I skärgården minskade befolkningen med 32 personer efter att ha ökat med ett par personer året före. I Mariehamn sjönk invånarantalet för första gången på över tio år. Minskningen blev 19 personer, vilket kan jämföras med en ökning på 87 personer 2014.

## Sju kommuner fick flera invånare

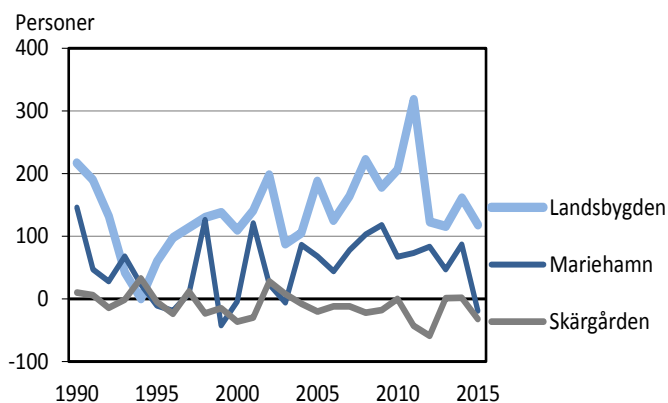
Folkmängden steg i sju kommuner under 2015. Jomala hade den största ökningen, 88 personer. Därefter följde Lemland som med en ökning på 48 personer hade den största relativa tillväxten eller 2,5 procent. Invånarantalet ökade i ytterligare fyra landsbygdskommuner, däribland Eckerö som efter tre år av minskning nu åter fick en liten tillväxt. Den största nedgången hade Lumparland, där befolkningen minskade med 20 personer eller nästan 5 procent. I skärgården var det bara Vårdö som ökade med ett par personer. I övriga skärgårdskommuner minskade befolkningen, mest i Föglö med 14 personer.

**Befolkningsförändring efter kommun 2015**



Källa: ÅSUB Befolkning, Befolkningsregistercentralen

**Befolkningsförändring efter region 2000-2015**



Källa: ÅSUB Befolkning, Befolkningsregistercentralen

## Tjugo år sedan ökningen var lägre

Befolkningstillväxten på 67 personer 2015 är betydligt mindre än det årliga genomsnittet för perioden 2000-2014 som är över 220 personer. För alla tre regioner var utvecklingen 2015 svagare än genomsnittet för 2000-talet. Av kommunerna hade bara Lemland och Geta 2015 en ökning som var större än medeltalet 2000-2014, medan Jomala och Vårdö låg på samma nivå. Senast Åland som helhet hade en lägre folkökning än fjolårets var 1994-1996, då den tre år i rad låg runt 50 personer, och även år 2000 noterades en låg siffra, 70 personer.

## Beskrivning av statistiken

Detta meddelande innehåller de slutliga officiella siffrorna för invånarantalet i kommunerna 31 december 2015, och de gäller också för den 1 januari 2016. Syftet är att tillhandahålla de mest grundläggande aktuella uppgifterna om Ålands befolkning. Statistiken baseras på befolkningsdatasystemet som upprätthålls av Befolkningsregistercentralen och magistraterna.

Den slutliga befolkningstillväxten är nio personer mindre än enligt den preliminära statistiken i ÅSUBs webbnöhet "Befolkningsrörelsen 2015" som publicerades den 27 januari 2016 och innehåller mera detaljerade uppgifter om förändringarna 2015. Under april kommer uppgifter om befolkningens åldersstruktur, födelseort, språk och medborgarskap samt fördelning på byar och stadsdelar 2015 att publiceras på ÅSUBs webbplats [www.asub.ax](http://www.asub.ax). Utförlig samlad information om såväl befolkningens struktur som befolkningsrörelsen 2015 publiceras i oktober 2016 i statistikrapporten "Befolkningen 2015".

### Definitioner:

Landskommuner	Alla kommuner utom Mariehamn
Landsbygden	Alla kommuner på fasta Åland utom Mariehamn
Skärgården	Brändö, Föglö, Kumlinge, Kökar, Sottunga och Vårdö
-	Exakt 0 enheter