

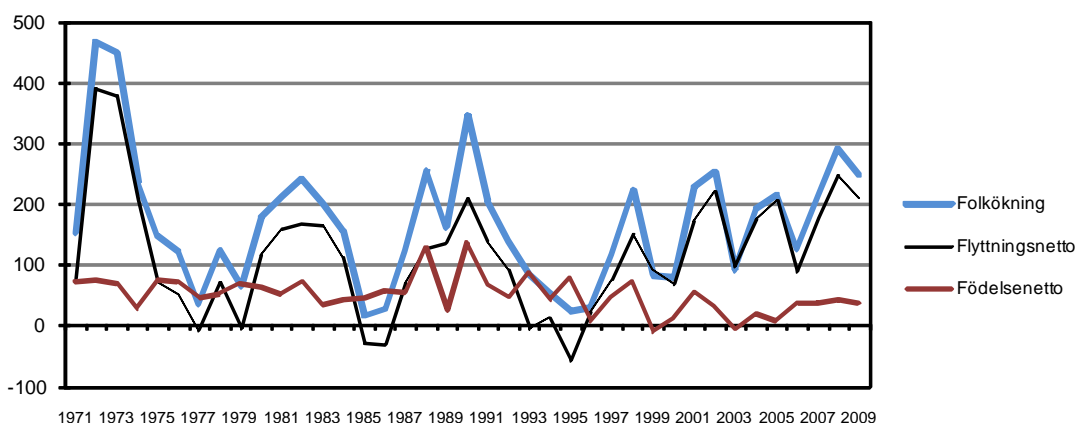
Befolkningsrörelsen 2009

Preliminära siffror

År 2009 var det fortsättningsvis en stor folkökning på Åland om än något mindre än 2008. En ökning på nästan 250 personer enligt de preliminära siffrorna innebär en tillväxt på 0,9 procent. Antalet födda minskade och blev 268. Genom att antalet avlidna sjönk nästan lika mycket, till 230, hölls födelseöverskottet på ungefär samma nivå som 2008 och blev 38 personer. Den något avmattade tillväxten förklaras således i huvudsak av att flyttningsöverskottet sjönk. Det var dock fortfarande stort, 210 personer, en nivå som har överskridits endast två gånger under de senaste 35 åren.

Befolkningsrörelsen på Åland 1971 - 2009

Personer



Diagrammet visar befolkningsrörelsen i sammandrag från 1971. Födelseöverskottet har under 2000-talet legat på en lägre nivå än under de föregående decennierna, men detta uppvägs av att flyttningsnettot har varit större, utan de perioder av underskott som förekom på 1980- och 1990-talen. Den totala årliga befolkningstillväxten har därför i genomsnitt varit högre på 2000-talet än på 1980- och 1990-talen och på samma nivå som på 1970-talet.

Beskrivning av statistiken

Siffrorna i denna sammanställning utgör de preliminära befolkningsrörelsesiffrorna för Åland 2009. Dessutom presenteras som jämförelse siffror för år 2001–2008 samt uppgifter om befolkningsrörelsen från och med 1971, dels som årsmedeltal för tre tioårsperioder, dels årsvisa uppgifter i diagramform. Också preliminära siffror för invånarantalet den 31.12.2009 framgår, samt som jämförelse invånarantal för tidigare år. Syftet med denna publikation är att ge en koncentrerad bild av befolkningsförändringarna på Åland under föregående år och att sätta in dessa förändringar i ett längre perspektiv. Siffrorna baseras på preliminära befolkningsregisteruppgifter som har bearbetats av Statistikcentralen. Eftersom det rör sig om förhandsuppgifter kan det förekomma en viss osäkerhet, speciellt för flyttningsrörelsens del. Uppgifter om befolkningsförändringar som har kommit in inom två veckor från årets utgång har beaktats. Slutliga uppgifter om befolkningsrörelsen 2009 blir klara i juni 2010.

All befolkningsstatistik som ÅSUB ger ut, både om befolkningsstrukturen och befolkningsrörelsen, finns tillgänglig på ÅSUBs hemsida (www.asub.ax) i form av publikationer, databaser och exceltabeller.

Definitioner:

Landskommuner	Alla kommuner utom Mariehamn
Landsbygden	Alla kommuner på fasta Åland utom Mariehamn
Skärgården	Brändö, Föglö, Kumlinge, Kökar, Sottunga och Vårdö
-	Exakt 0 enheter (st)
0	Mellan 0 och 0,5 enheter
..	Uppgifter saknas, är för få till antalet eller alltför osäkra för att anges

Avmattad men ändå stor folkökning

Det föddes 268 barn på Åland 2009, vilket var 26 färre än 2008. Antalet avlidna var 230, eller 20 färre än föregående år. Detta gjorde att födelseöverskottet sjönk endast obetydligt och blev 38 personer. Flyttningsöverskottet var 210 personer, vilket är nästan 40 mindre än 2008. Eftersom det ännu inte finns uppgifter om bruttoflyttningen mellan Åland och Finland, går det inte att få någon helhetsbild av flyttningsströmmarna utan bara av nettoflyttningen.

Den totala befolkningstillväxten blev enligt de preliminära uppgifterna 248 personer. Detta kan jämföras med att befolkningsrörelsen år 2008 gav ett plus på 292 personer. Det bör observeras att det finns en viss skillnad mellan den folkökning som är summan av födelse- och flyttningsnettona och den totala förändringen av invånarantalet under ett år. Detta beror på korrigeringar som görs, t.ex. på grund av förändringsanmälningar som har kommit in för sent. För år 2008 var den totala befolkningsförändringen inklusive korrigeringar 303 personer. Hur stor den slutliga folkmängdsförändringen var under 2009 blir klart i slutet av februari när det officiella invånarantalet för 31.12.2009 är fastställt. De senaste åren har den slutliga siffran för folkökningen varit högre än den preliminära.

Antalet vigslar minskade efter fjolårets toppnivå och uppgick till 120, medan antalet skilsmässor ökade och blev 52.

Tabell 1. Befolkningsrörelsen för Åland 1971–2009

	1971- 1980 ¹⁾	1981- 1990 ¹⁾	1991- 2000 ¹⁾	2001	2002	2003	2004	2005	2006	2007	2008	2009 ²⁾
Födda	283	297	305	283	269	262	281	268	295	286	294	268
Döda	220	232	260	228	236	268	262	259	257	249	250	230
Födelsenetto	63	66	45	55	33	-6	19	9	38	37	44	38
Inflyttade	536	442	479	728	852	766	813	844	763	850	954	..
Utflyttade	402	333	420	558	631	667	640	639	675	673	706	..
Flyttningsnetto	135	108	59	170	221	99	173	205	88	177	248	210
Folkökning	198	174	104	225	254	93	192	214	126	214	292	248
Korrigerering	14	8	13	7	-5	-3	-9	22	31	16	11	-
Hela förändringen	212	182	117	232	249	90	183	236	157	230	303	248
Vigda par	106	104	110	99	90	110	136	112	116	116	139	120
Skilsmässor	32	34	43	57	65	55	53	41	63	60	44	52

¹⁾ Årsmedeltal²⁾ Preliminära siffror**Ökat flyttningsöverskott i förhållande till Sverige och övriga Norden**

Tabell 2 visar att flyttningsöverskottet i förhållande till Finland minskade jämfört med 2008 och blev 67 personer. Samtidigt ökade överskottet i förhållande till Sverige och övriga Norden till 50 personer, den största siffran sedan 1990. Ökningen beror på både ökad inflyttning och minskad utflyttning. Liksom de fem föregående åren var det dock flyttningen i förhållande till utomnordiska länder som gav det största överskottet 2009 eller 93 personer, vilket var något lägre än de senaste åren. Nedgången berodde i huvudsak på att inflyttningen minskade. Den blev nu 135, men också det är en hög siffra. Bara 2007 och 2008 har inflyttningen från utomnordiska länder varit större.

Tabell 2. Flyttningsrörelsen till och från Åland efter land 1971–2009

In- och ut- flyttningsland	1971- 1980 ¹⁾	1981- 1990 ¹⁾	1991- 2000 ¹⁾	2001	2002	2003	2004	2005	2006	2007	2008	2009 ²⁾
Flyttning totalt												
Inflyttade	536	442	479	728	852	766	813	844	763	850	954	..
Utflyttade	402	333	420	558	631	667	640	639	675	673	706	..
Netto	135	108	59	170	221	99	173	205	88	177	248	210
Finland												
Inflyttade	339	226	241	396	424	315	304	295	268	278	350	..
Utflyttade	196	159	165	201	245	268	219	238	224	276	256	..
Netto	144	67	76	195	179	47	85	57	44	2	94	67
Sverige och övriga Norden												
Inflyttade	181	196	204	294	338	369	376	421	364	415	444	455
Utflyttade	201	165	234	327	359	363	397	375	431	370	414	405
Netto	-21	31	-30	-33	-21	6	-21	46	-67	45	30	50
Övriga länder												
Inflyttade	16	20	33	38	90	82	133	128	131	157	160	135
Utflyttade	5	9	20	30	27	36	24	26	20	27	36	42
Netto	12	11	13	8	63	46	109	102	111	130	124	93

¹⁾ Årsmedeltal²⁾ Preliminära siffror

Tillväxt på centrala Åland, men också i vissa skärgårdskommuner

Folkmängden ökade i elva kommuner under 2009, medan den minskade i fyra och var oförändrad i en enligt de preliminära siffrorna. I Mariehamn stod flyttningsöverskottet för nästan hela folkökningen som blev 95 personer. På landsbygden ökade invånarantalet med 174 tack vare både födelse- och flyttningsöverskott. Den största ökningen, 107 personer, stod Jomala för och den grundade sig på både födelse- och flyttningsöverskott. I Saltvik och Hammarland var ökningen 39 respektive 23 personer och där var det främst flyttningsrörelsen som stod för tillväxten. I Lemland gav flyttningen ett minus som var större än födelseöverskottet och kommunen var därmed den enda på landsbygden där befolkningen minskade.

Skärgårdens befolkning minskade för sjätte året i rad och gick ner med 21 personer. Det var främst Brändö och Föglö som hade en negativ befolkningsutveckling, beroende på både födelse- och flyttningsunderskott. Också Vårdö som har haft flyttningsöverskott och folkökning större delen av 2000-talet uppvisade under fjolåret flyttningsunderskott och minskande befolkning. Kökaras folkmängd var i stort sett oförändrad, men i Kumlinge och Sottunga ökade invånarantalet tack vare betydande flyttningsöverskott. Sottungas ökning med 10 personer innebär en tillväxt med nio procent, klart störst av kommunerna räknat i relativa tal.

Tabell 3. Befolkningsrörelsen och invånarantal efter kommun 2009
Preliminära siffror

Kommun	Födda	Döda	Föd.netto	Flytt.netto	Folkökning	Vigslar	Skilsmässor
Brändö	1	7	-6	-15	-21	-	-
Eckerö	6	7	-1	7	6	4	2
Finström	34	23	11	-10	1	10	7
Föglö	1	8	-7	-7	-14	1	1
Geta	4	7	-3	3	-	2	2
Hammarland	13	11	2	21	23	8	3
Jomala	58	24	34	73	107	19	3
Kumlinge	4	4	-	11	11	1	-
Kökar	2	6	-4	5	1	1	1
Lemland	18	13	5	-13	-8	8	3
Lumparland	2	2	-	4	4	3	-
Saltvik	16	12	4	35	39	3	2
Sottunga	1	-	1	9	10	-	-
Sund	10	9	1	1	2	4	-
Vårdö	3	3	-	-8	-8	1	-
Mariehamn	95	94	1	94	95	55	28
Landskomm.	173	136	37	116	153	65	24
- Landsbygden	161	108	53	121	174	61	22
- Skärgården	12	28	-16	-5	-21	4	2
Hela Åland	268	230	38	210	248	120	52

Folkökningen år 2009 var större än genomsnittet för perioden 2001–2008

I tabell 4 kan 2009 års befolkningsutveckling i kommunerna jämföras med förändringar under tidigare perioder. Observera att befolkningsförändringarna för de tre perioderna från 1981 till 2008 anges som ett genomsnittligt antal personer per år. T.ex. ökade Vårdös befolkning med 23 personer under tioårsperioden 1991–2000, vilket gör att ett årsmedeltal på 2 (avrundat till heltal) anges i tabellen.

Tabell 4. Befolkningsförändring och antal invånare efter kommun 1980–2009

Kommun	Befolkningsförändring per år				Invånare 31.12				
	1981- 1990 ¹⁾	1991- 2000 ¹⁾	2001- 2008 ¹⁾	2009 ²⁾	1980	1990	2000	2008	2009 ²⁾
Brändö	-2	-2	1	-21	550	529	514	518	497
Eckerö	13	2	11	6	685	811	830	921	927
Finström	15	9	23	1	2 052	2 206	2 299	2 483	2 484
Föglö	0	-1	-2	-14	608	606	595	576	562
Geta	1	-	-3	-	471	478	478	456	456
Hammarland	4	12	11	23	1 196	1 233	1 351	1 440	1 463
Jomala	41	30	74	107	2 615	3 025	3 328	3 917	4 024
Kumlinge	1	-6	-6	11	454	465	405	360	371
Kökar	-1	-	-4	1	304	296	296	262	263
Lemland	32	32	25	-8	954	1 269	1 585	1 783	1 775
Lumparland	2	6	1	4	302	322	377	387	391
Saltvik	7	5	9	39	1 564	1 634	1 679	1 753	1 792
Sottunga	-2	0	-2	10	149	133	129	115	125
Sund	1	7	2	2	939	948	1 013	1 031	1 033
Vårdö	0	2	5	-8	387	386	409	449	441
Mariehamn	71	23	65	95	9 553	10 263	10 488	11 005	11 100
Landskomm.	111	95	145	153	13 230	14 341	15 288	16 451	16 604
- Landsbygden	115	101	154	174	10 778	11 926	12 940	14 171	14 345
- Skärgården	-4	-7	-9	-21	2 452	2 415	2 348	2 280	2 259
Hela Åland	182	117	210	248	22 783	24 604	25 776	27 456	27 704

¹⁾ Årsmedeltal, antal personer

²⁾ Preliminära siffror

Befolkningstillväxten för hela Åland 2009 låg över den genomsnittliga nivån för perioden 2001–2008. Detsamma var fallet för både Mariehamn och landsbygden, medan minskningen av skärgårdens folkmängd å sin sida var större 2009 än den genomsnittliga årliga nedgången 2001–2008.

Från år 2000 har folkmängden ökat med nästan 700 i Jomala och drygt 600 i Mariehamn. I Lemland och Finström har ökningen varit strax under 200 personer, medan Saltvik och Eckerö har haft en tillväxt i storleksordningen 100 personer. I skärgården har bara Vårdö haft en ökning och totalt har skärgårdens befolkning minskat med nästan 90 personer.

Totalt har ålänningarna blivit över 1 900 flera från år 2000. Den preliminära siffran för Ålands folkmängd 31.12.2009 är 27 704 personer.

ÅS
UP



Ålandsvägen 26
PB 1187

AX - 22 111 MARIEHAMN