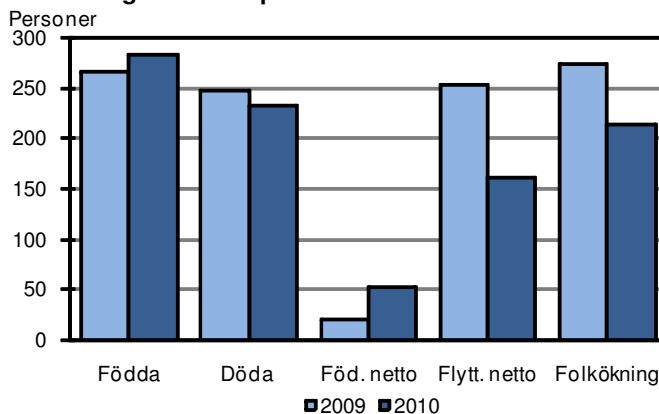


## Befolkningsrörelsen 2010

### Preliminära siffror

År 2010 var det fortsättningsvis en stor folkökning på Åland om än något mindre än 2009. En ökning på 214 personer enligt de preliminära siffrorna innebär en tillväxt på 0,8 procent. Antalet födda ökade och blev 284. Antalet avlidna var 232 personer, vilket var lägre än 2009. Födelseöverskottet steg därför betydligt och blev 52 personer. Den minskade tillväxten förklaras således av att flyttningsöverskottet sjönk. Det var enligt de preliminära siffrorna 162 personer, vilket är något under medeltalet för den senaste tioårsperioden.

**Befolkningsrörelsen på Åland 2009 och 2010**



Befolkningstillväxten 2010 på 214 personer kan jämföras med att befolkningsrörelsen år 2009 gav ett plus på 273 personer. För år 2009 var den totala befolkningsförändringen inklusive korrigeringar 278 personer. Hur stor den slutliga folkmängdsförändringen var under 2010 blir klart i slutet av februari när det officiella invånarantalet för 31 december 2010 är fastställt. De senaste åren har den slutliga siffran för folkökningen varit högre än den preliminära.

## Beskrivning av statistiken

Statistiken i denna sammanställning utgör de preliminära befolkningsrörelsesiffrorna för Åland 2010. Dessutom presenteras som jämförelse uppgifter från och med 1971 och framåt. Också preliminära siffror för invånarantalet den 31 december 2010 framgår, samt som jämförelse folkmängden för tidigare år. Syftet med denna publikation är att snabbt efter årets utgång ge en koncentrerad bild av befolkningsförändringarna på Åland 2010 och att sätta in dessa förändringar i ett längre perspektiv.

Siffrorna baseras på preliminära uppgifter från Befolkningsregistercentralen som har bearbetats av Statistikcentralen. Eftersom det rör sig om förhandsuppgifter kan det förekomma en viss osäkerhet, speciellt för flyttningsrörelsens del. Eftersom det ännu inte finns uppgifter om bruttoflyttningen mellan Åland och Finland, går det inte att få någon helhetsbild av flyttningsströmmarna utan bara av nettoflyttningen. Uppgifter om befolkningsförändringar som har kommit in inom två veckor från årets utgång har beaktats. Slutliga uppgifter om befolkningsrörelsen 2010 blir klara i juni 2011.

Det bör observeras att det finns en viss skillnad mellan den folkökning som är summan av födelse- och flyttningsnettona och den totala förändringen av invånarantalet under ett år. Detta beror på korrigeringar som görs, t.ex. på grund av förändringsanmälningar som har kommit in för sent.

I detta meddelande redovisas både Statistikcentralens och Befolkningsregistercentralens preliminära uppgifter om folkmängden den 31 december. Dessa avviker något från varandra. Mera förklaringar om detta finns på sidan 6.

All befolkningsstatistik som ÅSUB ger ut finns tillgänglig på ÅSUBs hemsida ([www.asub.ax](http://www.asub.ax)). Där finns uppgifter både om befolkningsstrukturen och befolkningsrörelsen i form av publikationer, databastabeller och exceltabeller.

### Definitioner:

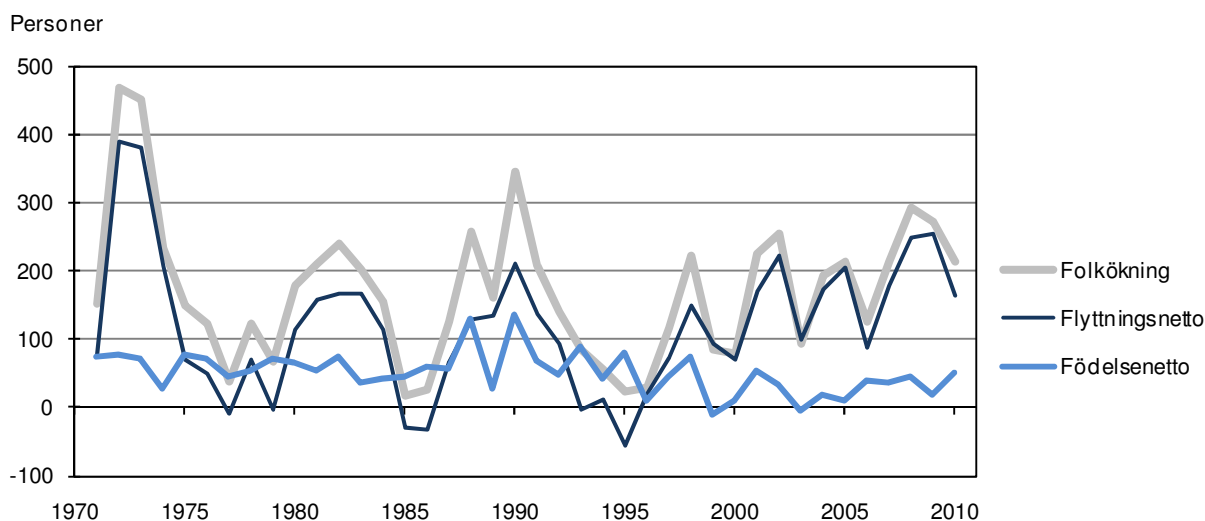
Landskommuner	Alla kommuner utom Mariehamn
Landsbygden	Alla kommuner på fasta Åland utom Mariehamn
Skärgården	Brändö, Föglö, Kumlinge, Kökar, Sottunga och Vårdö
-	Exakt 0 enheter (st)
0	Mellan 0 och 0,5 enheter
..	Uppgifter saknas, är för få till antalet eller alltför osäkra för att anges

## Många vigslar och flera födda

De 284 födda år 2010 var 17 flera än 2009 och något över genomsnittsnivån för de senaste 10 åren. Antalet avlidna som uppgick till 232 var 15 färre än föregående år och den näst lägsta siffran hittills på 2000-talet. Födelseöverskottet var däremot det näst högsta under det senaste decenniet. Flyttningsnettot på 162 personer var 90 mindre än 2009 och också lägre än genomsnittsnivån för 2001-2010, men det brukar ligga något för lågt i de preliminära siffrorna. Även om den totala folkökningen var lägre än 2009 låg den ändå något över genomsnittet för den senaste tioårsperioden och var dubbelt så stor som årsmedeltalet för 1991-2000.

Antalet vigslar var 140, vilket är den största siffran sedan 1970. Skilsmässorna var 52 eller på ungefär samma nivå som genomsnittet för 2001-2010, även om de årliga variationerna har varit relativt stora.

### Befolkningsrörelsen på Åland 1971 - 2010



Tabell 1. Befolkningsrörelsen för Åland 1971–2010

	1971- 1980 <sup>1)</sup>	1981- 1990 <sup>1)</sup>	1991- 2000 <sup>1)</sup>	2001- 2010 <sup>1)2)</sup>	2001	2002	2003	2004	2005	2006	2007	2008	2009	2010 <sup>2)</sup>
Födda	283	297	305	279	283	269	262	281	268	295	286	294	267	284
Döda	220	232	260	249	228	236	268	262	259	257	249	250	247	232
Födelsenetto	63	66	45	30	55	33	-6	19	9	38	37	44	20	52
Inflyttade	536	442	479	..	728	852	766	813	844	763	850	954	953	..
Utflyttade	402	333	420	..	558	631	667	640	639	675	673	706	700	..
Flyttningsnetto	135	108	59	180	170	221	99	173	205	88	177	248	253	162
<b>Folkökning</b>	<b>198</b>	<b>174</b>	<b>104</b>	<b>210</b>	<b>225</b>	<b>254</b>	<b>93</b>	<b>192</b>	<b>214</b>	<b>126</b>	<b>214</b>	<b>292</b>	<b>273</b>	<b>214</b>
Korrigerig	14	8	13	8	7	-5	-3	-9	22	31	16	11	5	-
<b>Hela förändringen</b>	<b>212</b>	<b>182</b>	<b>117</b>	<b>217</b>	<b>232</b>	<b>249</b>	<b>90</b>	<b>183</b>	<b>236</b>	<b>157</b>	<b>230</b>	<b>303</b>	<b>278</b>	<b>214</b>
Vigda par	106	104	110	118	99	90	110	136	112	116	116	139	120	140
Skilsmässor	32	34	43	54	57	65	55	53	41	63	60	44	53	52

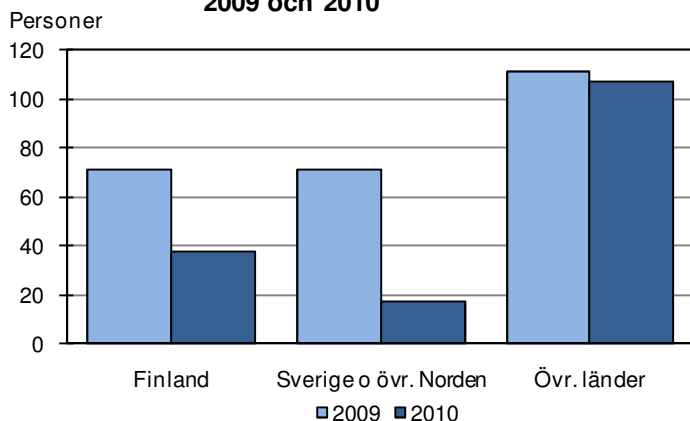
<sup>1)</sup> Årsmedeltal

<sup>2)</sup> Preliminära siffror

## Fortsatt stort flyttningsöverskott från utomnordiska länder

Flyttningsöverskottet i förhållande till Finland minskade jämfört med 2009 och blev 38 personer. Överskottet gentemot Sverige och övriga Norden minskade ännu mera och var 17 personer. Nedgången beror på mindre inflyttning. Också utflyttningen till Sverige och Norden sjönk, men inte lika mycket. För sjunde året i rad var det flyttningen i förhållande till utomnordiska länder som gav det största överskottet 2010 eller 107 personer, vilket var på ungefär samma nivå som 2009.

**Flyttningsnetto för Åland efter flyttningsland  
2009 och 2010**



**Tabell 2. Flyttningsrörelsen till och från Åland efter land 1971–2010**

In- och ut- flyttningsland	1971- 1980 <sup>1)</sup>	1981- 1990 <sup>1)</sup>	1991- 2000 <sup>1)</sup>	2001- 2010 <sup>1)2)</sup>	2001	2002	2003	2004	2005	2006	2007	2008	2009	2010 <sup>2)</sup>
<b>Flyttning totalt</b>														
Inflyttade	536	442	479	..	728	852	766	813	844	763	850	954	953	..
Utflyttade	402	333	420	..	558	631	667	640	639	675	673	706	700	..
<b>Netto</b>	<b>135</b>	<b>108</b>	<b>59</b>	<b>180</b>	<b>170</b>	<b>221</b>	<b>99</b>	<b>173</b>	<b>205</b>	<b>88</b>	<b>177</b>	<b>248</b>	<b>253</b>	<b>162</b>
<b>Finland</b>														
Inflyttade	339	226	241	..	396	424	315	304	295	268	278	350	318	..
Utflyttade	196	159	165	..	201	245	268	219	238	224	276	256	247	..
<b>Netto</b>	<b>144</b>	<b>67</b>	<b>76</b>	<b>81</b>	<b>195</b>	<b>179</b>	<b>47</b>	<b>85</b>	<b>57</b>	<b>44</b>	<b>2</b>	<b>94</b>	<b>71</b>	<b>38</b>
<b>Sverige och övriga Norden</b>														
Inflyttade	181	196	204	388	294	338	369	376	421	364	415	444	482	376
Utflyttade	201	165	234	381	327	359	363	397	375	431	370	414	411	359
<b>Netto</b>	<b>-21</b>	<b>31</b>	<b>-30</b>	<b>7</b>	<b>-33</b>	<b>-21</b>	<b>6</b>	<b>-21</b>	<b>46</b>	<b>-67</b>	<b>45</b>	<b>30</b>	<b>71</b>	<b>17</b>
<b>Övriga länder</b>														
Inflyttade	16	20	33	122	38	90	82	133	128	131	157	160	153	143
Utflyttade	5	9	20	30	30	27	36	24	26	20	27	36	42	36
<b>Netto</b>	<b>12</b>	<b>11</b>	<b>13</b>	<b>91</b>	<b>8</b>	<b>63</b>	<b>46</b>	<b>109</b>	<b>102</b>	<b>111</b>	<b>130</b>	<b>124</b>	<b>111</b>	<b>107</b>

<sup>1)</sup> Årsmedeltal

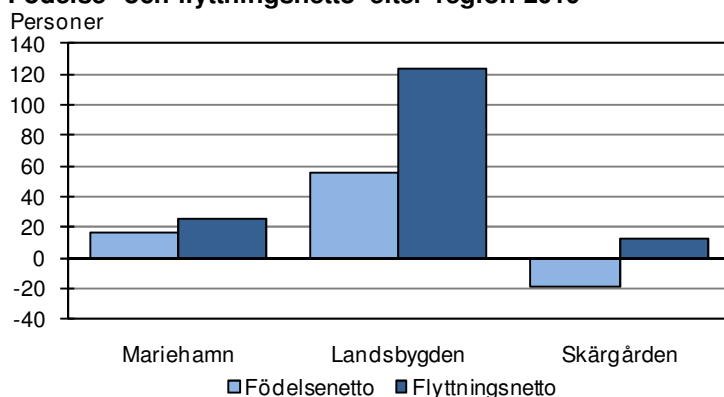
<sup>2)</sup> Preliminära siffror

### Tillväxt i de flesta kommuner

Antalet födda ökade både i Mariehamn och på landsbygden jämfört med 2009, medan det minskade något i skärgården. Födelseöverskottet blev 16 personer i staden och 55 personer på landsbygden. Åtta kommuner hade födelseöverskott och lika många ett underskott, varav samtliga skärgårdskommuner. Totalt hade skärgården ett födelseunderskott på 19 personer. Detta kunde inte helt vägas upp av flyttningsöverskottet, varför skärgårdsbefolkningen minskade med sex personer. I Mariehamn och på landsbygden ökade folkmängden med 42 respektive 178 personer.

Invånarantalet steg i tio kommuner under 2010, medan det minskade i fem och var oförändrat i en enligt de preliminära siffrorna. Den största ökningen i antal stod Jomala för, 66 personer, medan Geta hade den största relativa ökningen, närmare 4 procent. Föglö ökade mest av skärgårdskommunerna, plus 16 personer eller 3 procent. Också Vårdö visade tillväxt medan befolkningen sjönk i de östligare skärgårdskommunerna.

### Födelse- och flyttningsnetto efter region 2010



**Tabell 3. Befolkningsrörelsen och invånarantal efter kommun 2010**  
Preliminära siffror

Kommun	Födda	Döda	Födelse- netto	Flyttnings- netto	Folk- ökning	Vigslar	Skils- mässor
Brändö	2	8	-6	-6	-12	5	-
Eckerö	5	12	-7	28	21	6	1
Finström	29	22	7	4	11	13	7
Föglö	3	6	-3	19	16	2	-
Geta	8	5	3	14	17	1	-
Hammarland	12	10	2	36	38	7	2
Jomala	62	29	33	33	66	24	5
Kumlänge	2	3	-1	-5	-6	3	-
Kökar	1	5	-4	1	-3	1	-
Lemland	21	3	18	15	33	11	3
Lumparland	8	3	5	-5	-	4	-
Saltvik	19	18	1	5	6	6	8
Sottunga	-	2	-2	-5	-7	-	-
Sund	3	10	-7	-7	-14	6	1
Vårdö	1	4	-3	9	6	2	-
Mariehamn	108	92	16	26	42	49	25
Landskomm.	176	140	36	136	172	91	27
- Landsbygden	167	112	55	123	178	78	27
- Skärgården	9	28	-19	13	-6	13	-
Hela Åland	284	232	52	162	214	140	52

### Invånarantalet på väg att överskrida 28 000

De preliminära befolkningsrörelseuppgifterna från Statistikcentralen (SC) som redovisats ovan medförde en folkökning med 214 personer och ett invånarantal på 27 948 personer 31 december 2010. Detta är något lägre än Befolkningsregistercentralens (BRC) preliminära siffra som är exakt 28 000. Om befolkningen nådde 28 000-personersgränsen vid årsskiftet eller om den stannade strax under blir klart i slutet av februari. Då publiceras de slutliga officiella siffrorna för invånarantalet 31 december 2010 och dessa är gemensamma för SC och BRC

**Tabell 4. Befolkningsförändring och antal invånare efter kommun 1980–2010**

Kommun	Invånare 31.12					2010 <sup>1)</sup>	
	1980	1990	2000	2008	2009	Enligt SC,	Enligt
						bef. rör.	BRC
Brändö	550	529	514	518	498	486	485
Eckerö	685	811	830	921	924	945	942
Finström	2 052	2 206	2 299	2 483	2 486	2 497	2 502
Föglö	608	606	595	576	561	577	578
Geta	471	478	478	456	457	474	477
Hammarland	1 196	1 233	1 351	1 440	1 463	1 501	1 504
Jomala	2 615	3 025	3 328	3 917	4 022	4 088	4 089
Kumlinge	454	465	405	360	372	366	365
Kökar	304	296	296	262	261	258	258
Lemland	954	1 269	1 585	1 783	1 782	1 815	1 816
Lumparland	302	322	377	387	391	391	394
Saltvik	1 564	1 634	1 679	1 753	1 792	1 798	1 802
Sottunga	149	133	129	115	125	118	119
Sund	939	948	1 013	1 031	1 032	1 018	1 019
Vårdö	387	386	409	449	445	451	453
Mariehamn	9 553	10 263	10 488	11 005	11 123	11 165	11 197
Landskomm.	13 230	14 341	15 288	16 451	16 611	16 783	16 803
- Landsbygden	10 778	11 926	12 940	14 171	14 349	14 527	14 545
- Skärgården	2 452	2 415	2 348	2 280	2 262	2 256	2 258
<b>Hela Åland</b>	<b>22 783</b>	<b>24 604</b>	<b>25 776</b>	<b>27 456</b>	<b>27 734</b>	<b>27 948</b>	<b>28 000</b>

<sup>1)</sup> Preliminära siffror

I tabellen visas både SCs och BRCs siffror för 2010 efter kommun. BRCs siffror visar samma huvudsakliga förändringsmönster som SCs, en liten minskning av invånarantalet i skärgården och tillväxt på landsbygden och i Mariehamn. Ökningen är enligt BRC något större i de flesta kommuner och störst är skillnaden i Mariehamn.

Om man jämför motsvarande siffror för tidigare år kan man konstatera att för vissa kommuner har SCs siffra legat närmare eller varit identisk med de slutliga, medan det i andra fall har varit BRCs siffra som har träffat mera rätt. För hela Ålands del har BRCs preliminära uppgift de senaste åren varit nära den slutliga. Att de preliminära befolkningsrörelsesiffrorna har tenderat att visa en något för liten befolkningstillväxt beror i huvudsak på att utrikes inflyttningen har varit lägre än i den slutliga statistiken.



ÅS  
UP



Ålandsvägen 26  
PB 1187

AX - 22 111 MARIEHAMN