

Jonas Karlsson, Ålands statistik- och utredningsbyrå  
(tel. 018-25 581)

Arbetsmarknad 2016:3

4.4.2016

Casper Wrede, Ålands arbetsmarknads- och studieservicemyndighet  
(tel. 0457-3425043)

## Arbetslöshetsituationen – mars 2016

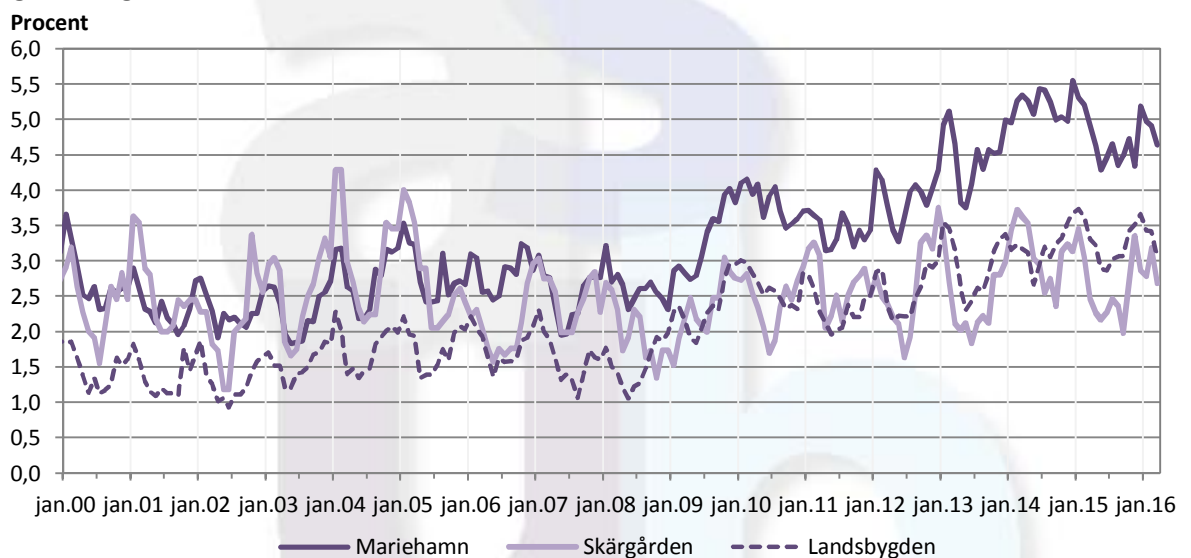
### Det relativa arbetslöshetsstalet 3,7 procent i mars

I mars var det relativa arbetslöshetsstalet i genomsnitt 3,7 procent, i mars ifjol var det relativa arbetslöshetsstalet 3,9 procent. För kvinnorna var det relativa arbetslöshetsstalet 2,9 procent medan det var 4,5 procent för männen. Ungefär 1,5 procent av arbetskraften var sysselsatta i sysselsättningsfrämjande åtgärder (*sysselsättningsstöd, arbetsprövning/arbetspraktik eller i sysselsättningsfrämjande utbildning*).

### Det relativa arbetslöshetsstalet högst i Eckerö

En regionvis jämförelse visar att arbetslöshetsstalet i Mariehamn sjönk i mars till 4,6 procent, i mars ifjol var den 4,9 procent. På landsbygden var arbetslöshetsstalet i mars 3,1 procent (3,3 procent i mars ifjol) medan det i skärgården steg till 2,7 procent (2,5 procent i mars ifjol). Bland de åländska kommunerna var arbetslöshetsstalet i mars högst i Eckerö (med 5,0 procent) medan det fortsättningsvis inte fanns några arbetslösa i Sottunga.

**Figur 1: Regionala arbetslöshetsstal år 2000–2016**



### Beskrivning av statistiken

Detta statistikmeddelande innehåller uppgifter om arbetslöshetsituationen på Åland den 1.4.2016. Statistikmeddelandet är framtaget i samarbete med Ålands arbetsmarknads- och studieservicemyndighet, som även bidrar med dataunderlag. Uppgifterna i meddelandet grundar sig på registerbaserad arbetsmarknadsstatistik och motsvarar därmed de uppgifter som Arbets- och näringsministeriet publicerar på fastlandet. Uppgifterna är inte jämförbara med den statistik som Statistikcentralen publicerar, och som har de urvalsbaserade Arbetskraftsundersökningarna (AKU) som grund. Arbetslöshetsuppgifter baserade på AKU tenderar vara väsentligt lägre än den registerbaserade arbetsmarknadsstatistiken.

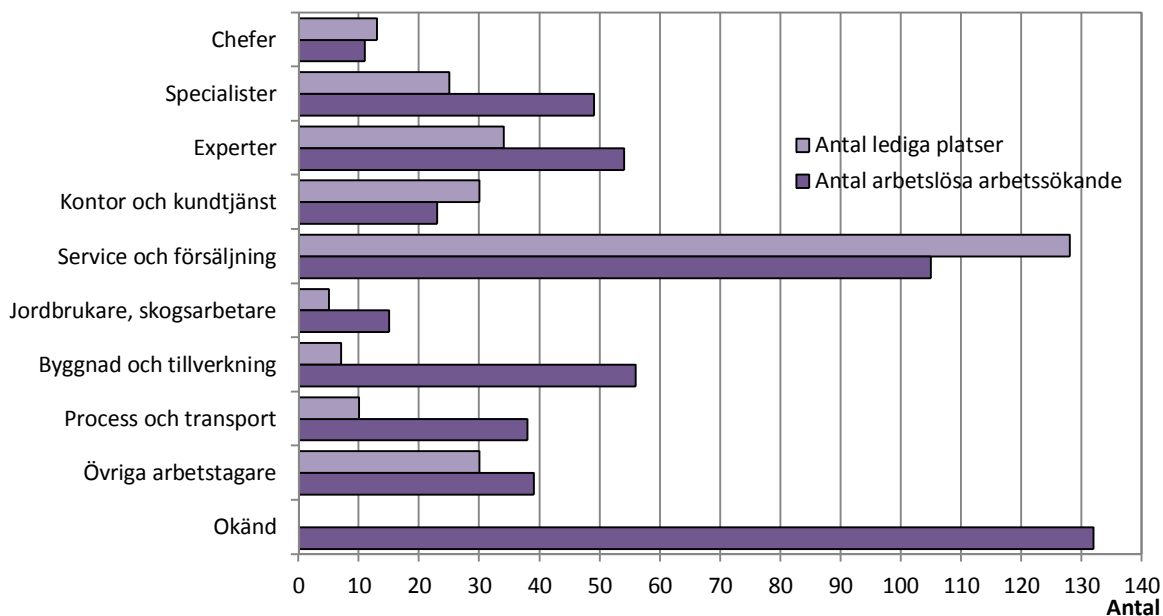
## Ungdomsarbetslösheten sjönk

Det relativa arbetslöshetstalet för ungdomar under 25 år var 6,0 procent, i mars ifjol var det 6,3 procent. För kvinnor var ungdomsarbetslöshetstalet lägre än för männen, 4,8 procent jämfört med 7,1 procent. Det relativa arbetslöshetstalet för de 55 år fyllda var 3,1 procent, i mars ifjol var andelen 3,6 procent. Även här var arbetslöshetstalet högre för männen (3,6 procent) än för kvinnorna (2,8 procent). Antalet långtidsarbetslösa var identiskt med mars ifjol (178 st), och utgör 1,2 procent av arbetskraften. Av de långtidsarbetslösa var 63 st över 55 år (1,9 procent) och elva personer under 25 år (0,7 procent). Av de arbetslösa personerna under 25 år hade 30 personer varit arbetslösa längre än tre månader (2,0 procent).

## Antalet arbetssökande minskade något

Det totala antalet arbetssökande (inklusive andra än arbetslösa) uppgick till 1 115 personer i slutet av mars vilket är sju personer mindre än ett år tidigare. Den relativa arbetslösheten består av arbetssökande personer som antingen är arbetslösa eller permitterade (i mars 523 st respektive tio st). Utöver dessa kan även arbetssökande personer med *sysselsättningsstöd* (39 st), *i arbetsprövning/arbetspraktik* (21 st) samt personer *i sysselsättningsfrämjande utbildning* (160 st) räknas som utan arbete. Enligt Arbets- och näringsministeriet står dock personer i arbetsprövning/arbetspraktik samt personer i utbildning utanför arbetskraften, och räknas således inte som arbetslösa. Personer med sysselsättningsstöd (tidigare kallat *placerade i åtgärder*) räknades tidigare in i begreppet *total arbetslöshet*.

Figur 2: Antal arbetslösa arbetssökande och lediga platser efter yrke, mars 2016



## Antalet lediga platser minskade i mars

Antalet lediga platser var i mars 282 stycken (inklusive 109 sommarjobb och nio platser utanför Åland), och det är hela 62 platser mindre än jämfört med situationen ett år tidigare. De lediga platserna i förhållande till antalet arbetslösa arbetssökande var 53,0 procent i mars i år, vilket är 7,9 procentenheter lägre än mars ifjol. Under mars månad tillsattes hela 365 st lediga platser, vilket är 17 platser fler än under mars ifjol. Av de tillsatta platserna tillsattes ca 50,4 procent inom tre veckor, jämfört med ca 34,5 procent i mars ifjol. Flest nyanställningar registrerades i yrkesgruppen *service- och försäljningspersonal* (med 200 st). Observera att yrkesindelningen från och med juni 2014 följer den internationella yrkesklassificeringen ISCO-2010, och följaktligen inte är jämförbar med tidigare publicerade uppgifter.

**Tabell 1: Antal arbetslösa efter kön, personer i sysselsättningsfrämjande åtgärder samt lediga platser**

|  | Arbetslösa arbetssökande, antal |            |            | I sysselsättningsfrämjande åtgärder, antal |           |           |                  | Lediga platser |
|--|---------------------------------|------------|------------|--|-----------|-----------|------------------|----------------|
|  | Totalt                          | Kvinnor    | Män        | Totalt                                     | syss.stöd | arbetspr. | syss.fr.utbildn. |                |
| <b>2014</b>                                  |                                 |            |            |  |           |           |                  |                |
| mars   | 590                             | 268        | 322        | 160  | 35        | 31        | 94               | 342            |
| april  | 580                             | 256        | 324        | 115  | 40        | 28        | 47               | 334            |
| maj  | 530                             | 244        | 286        | 92   | 41        | 24        | 27               | 209            |
| juni   | 571                             | 278        | 293        | 52   | 35        | 4         | 13               | 139            |
| juli   | 585                             | 289        | 296        | 50   | 31        | 4         | 15               | 153            |
| augusti                                      | 566                             | 267        | 299        | 72   | 30        | 4         | 38               | 134            |
| september                                    | 561                             | 264        | 297        | 124  | 31        | 7         | 86               | 113            |
| oktober                                      | 579                             | 262        | 317        | 137  | 33        | 10        | 94               | 121            |
| november                                     | 592                             | 276        | 316        | 137  | 34        | 13        | 90               | 89             |
| december                                     | 635                             | 304        | 331        | 122  | 34        | 14        | 74               | 116            |
| <b>2015</b>                                  |                                 |            |            |  |           |           |                  |                |
| januari                                      | 630                             | 296        | 334        | 130  | 33        | 17        | 80               | 309            |
| februari                                     | 612                             | 270        | 342        | 181  | 40        | 19        | 122              | 413            |
| mars   | 565                             | 230        | 335        | 195  | 42        | 16        | 137              | 344            |
| april  | 539                             | 227        | 312        | 151  | 47        | 16        | 88               | 257            |
| maj  | 493                             | 236        | 257        | 69   | 41        | 8         | 20               | 212            |
| juni   | 502                             | 243        | 259        | 61   | 37        | 7         | 17               | 216            |
| juli   | 528                             | 251        | 277        | 60   | 36        | 6         | 18               | 224            |
| augusti                                      | 512                             | 232        | 280        | 105  | 34        | 5         | 66               | 159            |
| september                                    | 517                             | 235        | 282        | 132  | 35        | 7         | 90               | 143            |
| oktober                                      | 565                             | 253        | 312        | 162  | 36        | 13        | 113              | 166            |
| november                                     | 556                             | 247        | 309        | 157  | 34        | 14        | 109              | 190            |
| december                                     | 612                             | 270        | 342        | 147  | 34        | 14        | 99               | 224            |
| <b>2016</b>                                  |                                 |            |            |  |           |           |                  |                |
| januari                                      | 582                             | 252        | 330        | 167  | 30        | 19        | 118              | 419            |
| februari                                     | 581                             | 248        | 333        | 201  | 30        | 17        | 154              | 409            |
| <b>mars</b>                                  | <b>532</b>                      | <b>213</b> | <b>319</b> | <b>220</b>                                 | <b>39</b> | <b>21</b> | <b>160</b>       | <b>282</b>     |
| <b>Förändr. mar. 2015 – mar. 2016, antal</b> | <b>-33</b>                      | <b>-17</b> | <b>-16</b> | <b>25</b>                                  | <b>-3</b> | <b>5</b>  | <b>23</b>        | <b>-62</b>     |

Fotnot: Sysselsättningsstöd handlar om t.ex. personer som är anställda, i läroavtal eller företagare med sysselsättningsstöd. Uppgiften över arbetspr. omfattar personer i exempelvis arbetspraktik eller arbetsprövning, medan personer i sysselsättningsfrämjande utbildning innebär t.ex. svenska för inflyttade (SFI).

**Tabell 2: Det relativa arbetslöshetstalet efter kön, personer i sysselsättningsfrämjande åtgärder samt lediga platser (%)**

|  | Relativt arbetslöshetstal, % |             |             | I sysselsättningsfrämjande åtgärder, % |            |            |                  | Lediga pl/ arbetslösa, % |
|--|------------------------------|-------------|-------------|--|------------|------------|------------------|--------------------------|
|  | Totalt                       | Kvinnor     | Män         | Totalt                                 | syss.stöd  | arbetspr.  | syss.fr.utbildn. |                          |
| <b>2013</b>                                    | <b>3,5</b>                   | <b>3,1</b>  | <b>4,0</b>  | <b>1,0</b>                             | <b>0,3</b> | <b>0,3</b> | <b>0,3</b>       | <b>45,5</b>              |
| <b>2014</b>                                    | <b>4,0</b>                   | <b>3,7</b>  | <b>4,4</b>  | <b>0,7</b>                             | <b>0,2</b> | <b>0,2</b> | <b>0,2</b>       | <b>35,3</b>              |
| <b>2015</b>                                    | <b>3,8</b>                   | <b>3,4</b>  | <b>4,3</b>  | <b>0,8</b>                             | <b>0,3</b> | <b>0,3</b> | <b>0,3</b>       | <b>42,7</b>              |
| <b>2014</b>                                    |                              |             |             |  |            |            |                  |                          |
| mars   | 4,1                          | 3,7         | 4,5         | 1,1                                    | 0,2        | 0,2        | 0,7              | 58,0                     |
| april  | 4,0                          | 3,5         | 4,5         | 0,8                                    | 0,3        | 0,2        | 0,3              | 57,6                     |
| maj  | 3,7                          | 3,3         | 4,0         | 0,6                                    | 0,3        | 0,2        | 0,2              | 39,4                     |
| juni   | 4,0                          | 3,8         | 4,1         | 0,4                                    | 0,2        | 0,0        | 0,1              | 24,3                     |
| juli   | 4,1                          | 4,0         | 4,2         | 0,3                                    | 0,2        | 0,0        | 0,1              | 26,2                     |
| augusti  | 3,9                          | 3,7         | 4,2         | 0,5                                    | 0,2        | 0,0        | 0,3              | 23,7                     |
| september                                      | 3,9                          | 3,6         | 4,2         | 0,9                                    | 0,2        | 0,0        | 0,6              | 20,1                     |
| oktober  | 4,0                          | 3,6         | 4,5         | 0,9                                    | 0,2        | 0,1        | 0,7              | 20,9                     |
| november                                       | 4,1                          | 3,8         | 4,4         | 0,9                                    | 0,2        | 0,1        | 0,6              | 15,0                     |
| december                                       | 4,4                          | 4,2         | 4,6         | 0,8                                    | 0,2        | 0,1        | 0,5              | 18,3                     |
| <b>2015</b>                                    |                              |             |             |  |            |            |                  |                          |
| januari  | 4,4                          | 4,0         | 4,7         | 0,9                                    | 0,2        | 0,1        | 0,6              | 49,0                     |
| februari                                       | 4,2                          | 3,7         | 4,8         | 1,3                                    | 0,3        | 0,1        | 0,8              | 67,5                     |
| mars   | 3,9                          | 3,1         | 4,7         | 1,3                                    | 0,3        | 0,1        | 0,9              | 60,9                     |
| april  | 3,7                          | 3,1         | 4,4         | 1,0                                    | 0,3        | 0,1        | 0,6              | 47,7                     |
| maj  | 3,4                          | 3,2         | 3,6         | 0,5                                    | 0,3        | 0,1        | 0,1              | 43,0                     |
| juni   | 3,5                          | 3,3         | 3,6         | 0,4                                    | 0,3        | 0,0        | 0,1              | 43,0                     |
| juli   | 3,6                          | 3,4         | 3,9         | 0,4                                    | 0,2        | 0,0        | 0,1              | 42,4                     |
| augusti  | 3,5                          | 3,2         | 3,9         | 0,7                                    | 0,2        | 0,0        | 0,5              | 31,1                     |
| september                                      | 3,6                          | 3,2         | 4,0         | 0,9                                    | 0,2        | 0,0        | 0,6              | 27,7                     |
| oktober  | 3,9                          | 3,4         | 4,4         | 1,1                                    | 0,2        | 0,1        | 0,8              | 29,4                     |
| november                                       | 3,8                          | 3,4         | 4,3         | 1,1                                    | 0,2        | 0,1        | 0,8              | 34,2                     |
| december                                       | 4,2                          | 3,7         | 4,8         | 1,0                                    | 0,2        | 0,1        | 0,7              | 36,6                     |
| <b>2016</b>                                    |                              |             |             |  |            |            |                  |                          |
| januari  | 4,0                          | 3,4         | 4,6         | 1,2                                    | 0,2        | 0,1        | 0,8              | 72,0                     |
| februari                                       | 4,0                          | 3,4         | 4,7         | 1,4                                    | 0,2        | 0,1        | 1,1              | 70,4                     |
| <b>mars</b>                                    | <b>3,7</b>                   | <b>2,9</b>  | <b>4,5</b>  | <b>1,5</b>                             | <b>0,3</b> | <b>0,1</b> | <b>1,1</b>       | <b>53,0</b>              |
| <b>Förändr. mar. 2015 – mar. 2016, % -enh.</b> | <b>-0,2</b>                  | <b>-0,2</b> | <b>-0,2</b> | <b>0,2</b>                             | <b>0,0</b> | <b>0,0</b> | <b>0,2</b>       | <b>-7,9</b>              |

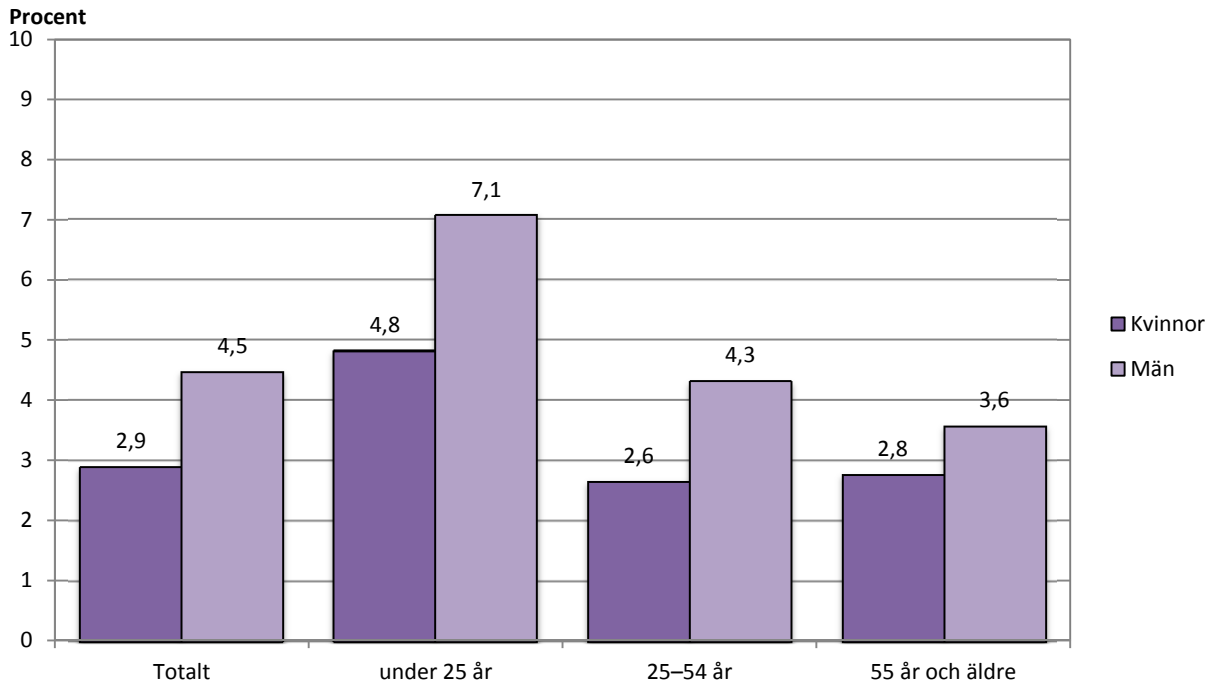
**Tabell 3: Relativ arbetslöshet efter ålder och kön, antal och procent**

|                             | Under 25 år      |           |           |                             |             |             | 55 år och äldre  |           |           |                             |             |             |
|-----------------------------|------------------|-----------|-----------|-----------------------------|-------------|-------------|------------------|-----------|-----------|-----------------------------|-------------|-------------|
|                             | Antal arbetslösa |           |           | Relativ arbetslöshetstal, % |             |             | Antal arbetslösa |           |           | Relativ arbetslöshetstal, % |             |             |
|                             | Totalt           | Kvinnor   | Män       | Totalt                      | Kvinnor     | Män         | Totalt           | Kvinnor   | Män       | Totalt                      | Kvinnor     | Män         |
| <b>2013</b>                 | <b>107</b>       | <b>48</b> | <b>59</b> | <b>8,1</b>                  | <b>7,5</b>  | <b>8,6</b>  | <b>89</b>        | <b>45</b> | <b>44</b> | <b>2,8</b>                  | <b>2,7</b>  | <b>2,9</b>  |
| <b>2014</b>                 | <b>110</b>       | <b>52</b> | <b>59</b> | <b>7,2</b>                  | <b>7,0</b>  | <b>7,5</b>  | <b>107</b>       | <b>54</b> | <b>53</b> | <b>3,3</b>                  | <b>3,2</b>  | <b>3,5</b>  |
| <b>2015</b>                 | <b>85</b>        | <b>36</b> | <b>49</b> | <b>5,6</b>                  | <b>4,8</b>  | <b>6,3</b>  | <b>112</b>       | <b>53</b> | <b>59</b> | <b>3,5</b>                  | <b>3,1</b>  | <b>3,9</b>  |
| <b>2014</b>                 |                  |           |           |                             |             |             |                  |           |           |                             |             |             |
| mars                        | 117              | 55        | 62        | 7,7                         | 7,5         | 7,9         | 106              | 53        | 53        | 3,3                         | 3,1         | 3,5         |
| april                       | 110              | 52        | 58        | 7,2                         | 7,1         | 7,4         | 103              | 51        | 52        | 3,2                         | 3,0         | 3,5         |
| maj                         | 91               | 45        | 46        | 6,0                         | 6,1         | 5,8         | 97               | 53        | 44        | 3,0                         | 3,1         | 2,9         |
| juni                        | 103              | 50        | 53        | 6,8                         | 6,8         | 6,7         | 104              | 58        | 46        | 3,3                         | 3,4         | 3,1         |
| juli                        | 96               | 46        | 50        | 6,3                         | 6,2         | 6,4         | 104              | 57        | 47        | 3,3                         | 3,4         | 3,1         |
| augusti                     | 105              | 45        | 60        | 6,9                         | 6,1         | 7,6         | 110              | 55        | 55        | 3,4                         | 3,3         | 3,7         |
| september                   | 113              | 56        | 57        | 7,4                         | 7,6         | 7,2         | 112              | 55        | 57        | 3,5                         | 3,3         | 3,8         |
| oktober                     | 125              | 54        | 71        | 8,2                         | 7,3         | 9,0         | 110              | 52        | 58        | 3,4                         | 3,1         | 3,9         |
| november                    | 120              | 57        | 63        | 7,9                         | 7,7         | 8,0         | 109              | 52        | 57        | 3,4                         | 3,1         | 3,8         |
| december                    | 116              | 60        | 56        | 7,6                         | 8,1         | 7,1         | 124              | 57        | 67        | 3,9                         | 3,4         | 4,5         |
| <b>2015</b>                 |                  |           |           |                             |             |             |                  |           |           |                             |             |             |
| januari                     | 110              | 51        | 59        | 7,2                         | 6,8         | 7,6         | 119              | 58        | 61        | 3,7                         | 3,4         | 4,1         |
| februari                    | 118              | 50        | 68        | 7,7                         | 6,7         | 8,8         | 122              | 57        | 65        | 3,8                         | 3,3         | 4,3         |
| mars                        | 96               | 39        | 57        | 6,3                         | 5,2         | 7,3         | 115              | 49        | 66        | 3,6                         | 2,9         | 4,4         |
| april                       | 68               | 24        | 44        | 4,5                         | 3,2         | 5,7         | 109              | 46        | 63        | 3,4                         | 2,7         | 4,2         |
| maj                         | 50               | 22        | 28        | 3,3                         | 2,9         | 3,6         | 105              | 48        | 57        | 3,3                         | 2,8         | 3,8         |
| juni                        | 67               | 26        | 41        | 4,4                         | 3,5         | 5,3         | 102              | 51        | 51        | 3,2                         | 3,0         | 3,4         |
| juli                        | 77               | 32        | 45        | 5,0                         | 4,3         | 5,8         | 106              | 53        | 53        | 3,3                         | 3,1         | 3,5         |
| augusti                     | 85               | 35        | 50        | 5,6                         | 4,7         | 6,4         | 111              | 54        | 57        | 3,4                         | 3,1         | 3,8         |
| september                   | 82               | 36        | 46        | 5,4                         | 4,8         | 5,9         | 111              | 52        | 59        | 3,4                         | 3,0         | 3,9         |
| oktober                     | 96               | 43        | 53        | 6,3                         | 5,7         | 6,8         | 115              | 56        | 59        | 3,6                         | 3,3         | 3,9         |
| november                    | 75               | 32        | 43        | 4,9                         | 4,3         | 5,5         | 115              | 56        | 59        | 3,6                         | 3,3         | 3,9         |
| december                    | 94               | 39        | 55        | 6,2                         | 5,2         | 7,1         | 116              | 58        | 58        | 3,6                         | 3,4         | 3,9         |
| <b>2016</b>                 |                  |           |           |                             |             |             |                  |           |           |                             |             |             |
| januari                     | 89               | 29        | 60        | 5,8                         | 4,0         | 7,4         | 112              | 59        | 53        | 3,4                         | 3,4         | 3,5         |
| februari                    | 92               | 39        | 53        | 6,0                         | 5,4         | 6,6         | 115              | 57        | 58        | 3,5                         | 3,3         | 3,8         |
| <b>mars</b>                 | <b>92</b>        | <b>35</b> | <b>57</b> | <b>6,0</b>                  | <b>4,8</b>  | <b>7,1</b>  | <b>102</b>       | <b>48</b> | <b>54</b> | <b>3,1</b>                  | <b>2,8</b>  | <b>3,6</b>  |
| <i>Förändr. mar. 2015 –</i> |                  |           |           |                             |             |             |                  |           |           |                             |             |             |
| <i>mar. 2016, % -enh.</i>   |                  |           |           | <i>-0,3</i>                 | <i>-0,4</i> | <i>-0,3</i> |                  |           |           | <i>-0,4</i>                 | <i>-0,1</i> | <i>-0,8</i> |

**Tabell 4: Relativ arbetslöshet efter ålder och arbetslöshetens längd, antal och procent**

|                             | Långtidsarbetslösa, 6 mån + |            |             |             |            |            |                 |             | Arbetslösa, 3 mån + |             |
|-----------------------------|-----------------------------|------------|-------------|-------------|------------|------------|-----------------|-------------|---------------------|-------------|
|                             | Alla åldrar                 |            | Under 25 år |             | 25–54 år   |            | 55 år och äldre |             | Under 25 år         |             |
|                             | Antal                       | Procent    | Antal       | Procent     | Antal      | Procent    | Antal           | Procent     | Antal               | Procent     |
| <b>2013</b>                 | <b>115</b>                  | <b>0,8</b> | <b>7</b>    | <b>0,6</b>  | <b>67</b>  | <b>0,7</b> | <b>41</b>       | <b>1,3</b>  | <b>30</b>           | <b>2,2</b>  |
| <b>2014</b>                 | <b>154</b>                  | <b>1,1</b> | <b>10</b>   | <b>0,7</b>  | <b>89</b>  | <b>0,9</b> | <b>55</b>       | <b>1,7</b>  | <b>38</b>           | <b>2,5</b>  |
| <b>2015</b>                 | <b>155</b>                  | <b>1,1</b> | <b>8</b>    | <b>0,5</b>  | <b>90</b>  | <b>0,9</b> | <b>58</b>       | <b>1,8</b>  | <b>24</b>           | <b>1,6</b>  |
| <b>2014</b>                 |                             |            |             |             |            |            |                 |             |                     |             |
| mars                        | 164                         | 1,1        | 13          | 0,9         | 95         | 1,0        | 56              | 1,8         | 37                  | 2,4         |
| april                       | 165                         | 1,1        | 11          | 0,7         | 98         | 1,0        | 56              | 1,8         | 41                  | 2,7         |
| maj                         | 158                         | 1,1        | 8           | 0,5         | 96         | 1,0        | 54              | 1,7         | 40                  | 2,6         |
| juni                        | 156                         | 1,1        | 8           | 0,5         | 96         | 1,0        | 52              | 1,6         | 43                  | 2,8         |
| juli                        | 164                         | 1,1        | 12          | 0,8         | 97         | 1,0        | 55              | 1,7         | 35                  | 2,3         |
| augusti                     | 153                         | 1,1        | 10          | 0,7         | 87         | 0,9        | 56              | 1,8         | 34                  | 2,2         |
| september                   | 140                         | 1,0        | 8           | 0,5         | 76         | 0,8        | 56              | 1,8         | 27                  | 1,8         |
| oktober                     | 146                         | 1,0        | 9           | 0,6         | 83         | 0,9        | 54              | 1,7         | 26                  | 1,7         |
| november                    | 166                         | 1,2        | 12          | 0,8         | 94         | 1,0        | 60              | 1,9         | 43                  | 2,8         |
| december                    | 178                         | 1,2        | 14          | 0,9         | 101        | 1,0        | 63              | 2,0         | 54                  | 3,5         |
| <b>2015</b>                 |                             |            |             |             |            |            |                 |             |                     |             |
| januari                     | 168                         | 1,2        | 15          | 1,0         | 90         | 0,9        | 63              | 2,0         | 58                  | 3,8         |
| februari                    | 172                         | 1,2        | 19          | 1,2         | 92         | 0,9        | 61              | 1,9         | 45                  | 2,9         |
| mars                        | 178                         | 1,2        | 16          | 1,0         | 96         | 1,0        | 66              | 2,1         | 36                  | 2,4         |
| april                       | 177                         | 1,2        | 13          | 0,9         | 101        | 1,0        | 63              | 2,0         | 20                  | 1,3         |
| maj                         | 157                         | 1,1        | 5           | 0,3         | 95         | 1,0        | 57              | 1,8         | 13                  | 0,9         |
| juni                        | 146                         | 1,0        | 4           | 0,3         | 91         | 0,9        | 51              | 1,6         | 14                  | 0,9         |
| juli                        | 151                         | 1,0        | 4           | 0,3         | 96         | 1,0        | 51              | 1,6         | 17                  | 1,1         |
| augusti                     | 141                         | 1,0        | 6           | 0,4         | 83         | 0,9        | 52              | 1,6         | 18                  | 1,2         |
| september                   | 138                         | 1,0        | 4           | 0,3         | 83         | 0,9        | 51              | 1,6         | 16                  | 1,0         |
| oktober                     | 136                         | 0,9        | 2           | 0,1         | 78         | 0,8        | 56              | 1,7         | 16                  | 1,0         |
| november                    | 146                         | 1,0        | 2           | 0,1         | 85         | 0,9        | 59              | 1,8         | 18                  | 1,2         |
| december                    | 154                         | 1,1        | 2           | 0,1         | 92         | 0,9        | 60              | 1,9         | 21                  | 1,4         |
| <b>2016</b>                 |                             |            |             |             |            |            |                 |             |                     |             |
| januari                     | 148                         | 1,0        | 5           | 0,3         | 85         | 0,9        | 58              | 1,8         | 20                  | 1,3         |
| februari                    | 165                         | 1,1        | 10          | 0,7         | 92         | 0,9        | 63              | 1,9         | 28                  | 1,8         |
| <b>mars</b>                 | <b>178</b>                  | <b>1,2</b> | <b>11</b>   | <b>0,7</b>  | <b>104</b> | <b>1,1</b> | <b>63</b>       | <b>1,9</b>  | <b>30</b>           | <b>2,0</b>  |
| <i>Förändr. mar. 2015 –</i> |                             |            |             |             |            |            |                 |             |                     |             |
| <i>mar. 2016, % -enh.</i>   |                             | <i>0,0</i> |             | <i>-0,3</i> |            | <i>0,1</i> |                 | <i>-0,1</i> |                     | <i>-0,4</i> |

Figur 3: Det relativa arbetslöshetsstalet efter ålder och kön (%) i mars år 2016



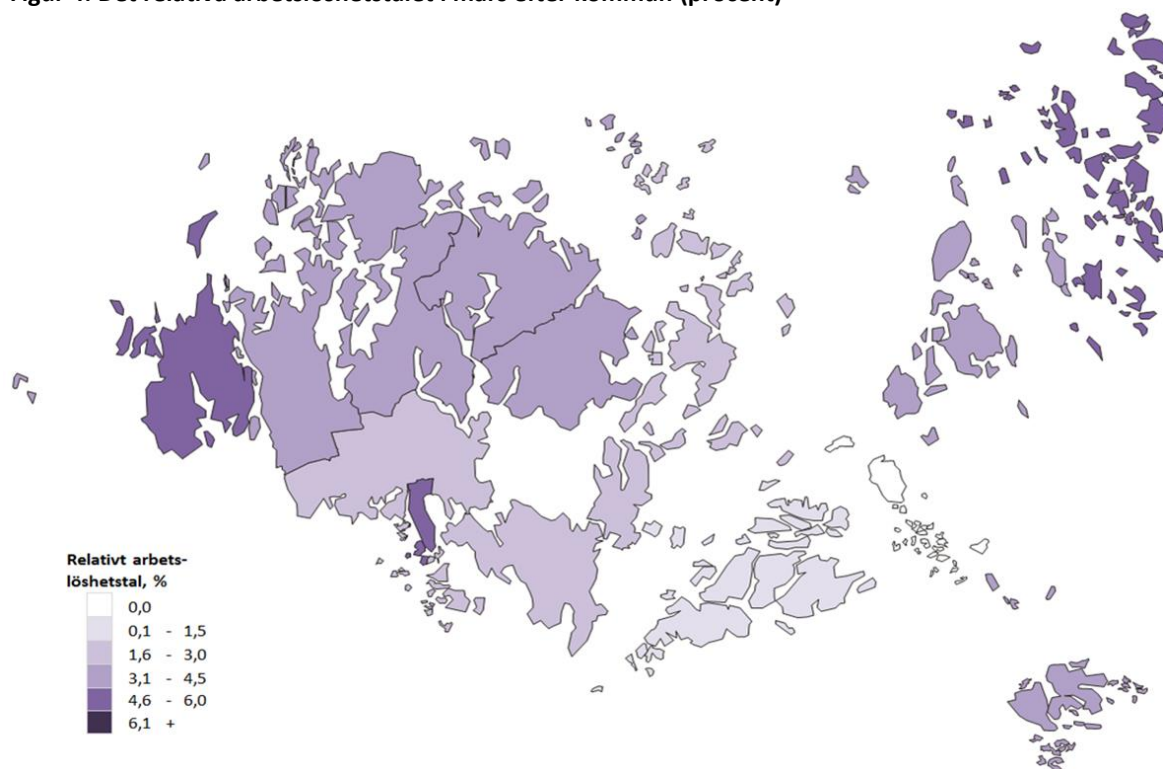
Tabell 5: Antal arbetslösa efter region och ålder

|  | Mariehamn  |             |            |                 | Landskommuner |             |            |                 |
|--|------------|-------------|------------|-----------------|---------------|-------------|------------|-----------------|
|  | Totalt     | Under 25 år | 25-54 år   | 55 år och äldre | Totalt        | Under 25 år | 25-54 år   | 55 år och äldre |
| <b>2013</b>                                  | <b>257</b> | 60          | 160        | 37              | <b>244</b>    | 47          | 144        | 52              |
| <b>2014</b>                                  | <b>306</b> | 59          | 203        | 44              | <b>273</b>    | 51          | 160        | 62              |
| <b>2015</b>                                  | <b>276</b> | 42          | 189        | 45              | <b>276</b>    | 43          | 167        | 67              |
| <b>2014</b>                                  |            |             |            |                 |               |             |            |                 |
| mars   | <b>314</b> | 68          | 204        | 42              | <b>276</b>    | 49          | 165        | 62              |
| april  | <b>309</b> | 55          | 211        | 43              | <b>271</b>    | 55          | 156        | 60              |
| maj  | <b>298</b> | 53          | 202        | 43              | <b>232</b>    | 38          | 140        | 54              |
| juni   | <b>319</b> | 62          | 209        | 48              | <b>252</b>    | 41          | 155        | 56              |
| juli   | <b>318</b> | 53          | 218        | 47              | <b>267</b>    | 43          | 167        | 57              |
| augusti                                      | <b>308</b> | 56          | 205        | 47              | <b>258</b>    | 49          | 146        | 63              |
| september                                    | <b>293</b> | 53          | 193        | 47              | <b>268</b>    | 60          | 145        | 63              |
| oktober                                      | <b>296</b> | 67          | 183        | 46              | <b>283</b>    | 58          | 161        | 64              |
| november                                     | <b>292</b> | 59          | 189        | 44              | <b>300</b>    | 61          | 174        | 65              |
| december                                     | <b>326</b> | 59          | 225        | 42              | <b>309</b>    | 57          | 177        | 75              |
| <b>2015</b>                                  |            |             |            |                 |               |             |            |                 |
| januari                                      | <b>311</b> | 61          | 206        | 44              | <b>319</b>    | 49          | 195        | 75              |
| februari                                     | <b>305</b> | 64          | 195        | 46              | <b>307</b>    | 54          | 177        | 76              |
| mars   | <b>288</b> | 51          | 195        | 42              | <b>277</b>    | 45          | 159        | 73              |
| april  | <b>271</b> | 36          | 195        | 40              | <b>268</b>    | 32          | 168        | 68              |
| maj  | <b>251</b> | 25          | 183        | 43              | <b>242</b>    | 25          | 155        | 62              |
| juni   | <b>261</b> | 37          | 185        | 39              | <b>241</b>    | 30          | 148        | 63              |
| juli   | <b>273</b> | 36          | 194        | 43              | <b>255</b>    | 41          | 151        | 63              |
| augusti                                      | <b>255</b> | 40          | 168        | 47              | <b>257</b>    | 45          | 148        | 64              |
| september                                    | <b>263</b> | 39          | 174        | 50              | <b>254</b>    | 43          | 150        | 61              |
| oktober                                      | <b>277</b> | 45          | 184        | 48              | <b>288</b>    | 51          | 170        | 67              |
| november                                     | <b>256</b> | 29          | 179        | 48              | <b>300</b>    | 46          | 187        | 67              |
| december                                     | <b>304</b> | 42          | 211        | 51              | <b>308</b>    | 52          | 191        | 65              |
| <b>2016</b>                                  |            |             |            |                 |               |             |            |                 |
| januari                                      | <b>291</b> | 44          | 199        | 48              | <b>291</b>    | 45          | 182        | 64              |
| februari                                     | <b>287</b> | 44          | 194        | 49              | <b>294</b>    | 48          | 180        | 66              |
| <b>mars</b>                                  | <b>271</b> | <b>52</b>   | <b>177</b> | <b>42</b>       | <b>261</b>    | <b>40</b>   | <b>161</b> | <b>60</b>       |
| <b>Förändr. mar. 2015 – mar. 2016, antal</b> | <b>-17</b> | <b>1</b>    | <b>-18</b> | <b>-</b>        | <b>-16</b>    | <b>-5</b>   | <b>2</b>   | <b>-13</b>      |

**Tabell 6: Det relativa arbetslöshetstalet efter kommun, procent**

|                   | 2013       | 2014       | 2015       | mar. 2015  | mar. 2016  | förändring mar. 2015 –<br>mar. 2016, %-enh. |
|-------------------|------------|------------|------------|------------|------------|---|
| Brändö            | 2,6        | 3,1        | 3,1        | 2,6        | 4,6        | 2,0   |
| Eckerö            | 4,2        | 3,8        | 4,3        | 4,9        | 5,0        | 0,1   |
| Finström          | 3,5        | 3,5        | 3,6        | 3,9        | 3,3        | -0,7  |
| Föglö             | 1,7        | 2,2        | 1,2        | 1,4        | 0,7        | -0,7  |
| Geta              | 4,9        | 5,3        | 4,9        | 6,0        | 3,7        | -2,3  |
| Hammarland        | 3,6        | 3,8        | 3,8        | 3,9        | 3,1        | -0,8  |
| Jomala            | 2,4        | 2,7        | 2,8        | 2,7        | 2,7        | -0,0  |
| Kumlinge          | 2,9        | 5,0        | 4,2        | 4,5        | 3,8        | -0,6  |
| Kökar             | 3,9        | 4,4        | 4,8        | 4,8        | 4,6        | -0,2  |
| Lemland           | 2,2        | 2,3        | 2,5        | 1,7        | 2,1        | 0,4   |
| Lumparland        | 1,8        | 1,7        | 2,1        | 1,6        | 2,1        | 0,5   |
| Saltvik           | 2,7        | 3,4        | 2,9        | 3,1        | 3,3        | 0,2   |
| Sottunga          | 1,8        | 0,6        | -          | -          | -          | -   |
| Sund              | 3,2        | 4,2        | 4,8        | 4,8        | 3,7        | -1,1  |
| Vårdö             | 2,3        | 3,0        | 2,2        | 1,6        | 2,1        | 0,5   |
| Mariehamn         | 4,5        | 5,2        | 4,7        | 4,9        | 4,6        | -0,3  |
| Landskomm.        | 2,9        | 3,2        | 3,2        | 3,2        | 3,0        | -0,2  |
| -Landsbygden      | 3,0        | 3,2        | 3,3        | 3,3        | 3,1        | -0,3  |
| -Skärgården       | 2,4        | 3,1        | 2,6        | 2,5        | 2,7        | 0,2   |
| <b>Hela Åland</b> | <b>3,5</b> | <b>4,0</b> | <b>3,8</b> | <b>3,9</b> | <b>3,7</b> | <b>-0,2</b>                                 |

**Figur 4: Det relativa arbetslöshetstalet i mars efter kommun (procent)**



**Tabell 7: Arbetssökande efter utbildningsnivå och arbetsmarknadsstatus**

| Arbetsmarknadsstatus                      | Totalt       | Utbildningsnivå |                 |              |                   |                      |                      |                     |            |
|---|--------------|-----------------|-----------------|--------------|-------------------|----------------------|----------------------|---------------------|------------|
|   |              | Lägre grundnivå | Högre grundnivå | Mellan- nivå | Lägsta högre nivå | Lägre högskole- nivå | Högre högskole- nivå | Forskar- utbildning | Okänd nivå |
| <b>2013</b>                               | <b>948</b>   | <b>54</b>       | <b>242</b>      | <b>419</b>   | <b>74</b>         | <b>62</b>            | <b>56</b>            | <b>3</b>            | <b>39</b>  |
| <b>2014</b>                               | <b>1 042</b> | <b>55</b>       | <b>236</b>      | <b>468</b>   | <b>84</b>         | <b>80</b>            | <b>65</b>            | <b>5</b>            | <b>50</b>  |
| <b>2015</b>                               | <b>1 039</b> | <b>58</b>       | <b>242</b>      | <b>448</b>   | <b>82</b>         | <b>83</b>            | <b>67</b>            | <b>5</b>            | <b>55</b>  |
| <b>2015</b>                               |              |                 |                 |              |                   |                      |                      |                     |            |
| mars                                      | 1 122        | 55              | 262             | 490          | 96                | 84                   | 68                   | 6                   | 61         |
| april                                     | 1 066        | 53              | 246             | 461          | 94                | 82                   | 68                   | 6                   | 56         |
| maj                                       | 979          | 55              | 229             | 407          | 82                | 79                   | 66                   | 6                   | 55         |
| juni                                      | 951          | 52              | 222             | 399          | 75                | 79                   | 68                   | 6                   | 50         |
| juli                                      | 983          | 52              | 227             | 419          | 74                | 83                   | 68                   | 5                   | 55         |
| augusti                                   | 985          | 56              | 237             | 415          | 77                | 81                   | 63                   | 5                   | 51         |
| september                                 | 1 006        | 59              | 232             | 440          | 72                | 76                   | 69                   | 4                   | 54         |
| oktober                                   | 1 070        | 60              | 249             | 467          | 78                | 85                   | 65                   | 4                   | 62         |
| november                                  | 1 089        | 66              | 252             | 481          | 82                | 87                   | 64                   | 4                   | 53         |
| december                                  | 1 135        | 73              | 264             | 496          | 89                | 92                   | 67                   | 5                   | 49         |
| <b>2016</b>                               |              |                 |                 |              |                   |                      |                      |                     |            |
| januari                                   | 1 090        | 70              | 257             | 482          | 85                | 81                   | 63                   | 5                   | 47         |
| februari                                  | 1 140        | 68              | 282             | 496          | 84                | 90                   | 67                   | 5                   | 48         |
| <b>mars</b>                               | <b>1 115</b> | <b>73</b>       | <b>280</b>      | <b>477</b>   | <b>80</b>         | <b>82</b>            | <b>66</b>            | <b>5</b>            | <b>52</b>  |
| sysselsättningsstöd                       | 39           | 3               | 15              | 18           | -                 | 1                    | -                    | 1                   | 1          |
| i arbete                                  | 238          | 16              | 48              | 108          | 27                | 14                   | 12                   | 1                   | 12         |
| arbetslös                                 | 523          | 30              | 129             | 221          | 37                | 48                   | 42                   | 2                   | 14         |
| permitterad                               | 10           | 2               | 2               | 5            | -                 | -                    | -                    | -                   | 1          |
| förkortad arbetsvecka                     | 8            | 1               | 1               | 4            | -                 | 1                    | -                    | -                   | 1          |
| utanför arbetskraften (t.ex. sjukskrivna) | 116          | 4               | 31              | 59           | 11                | 5                    | 1                    | -                   | 5          |
| arbetslöshetspension                      | -            | -               | -               | -            | -                 | -                    | -                    | -                   | -          |
| i arbetsprövning eller i arbetspraktik    | 21           | 1               | 4               | 12           | -                 | 1                    | 1                    | -                   | 2          |
| i sysselsättningsfrämjande utbildning     | 160          | 16              | 50              | 50           | 5                 | 12                   | 10                   | 1                   | 16         |

Fotnot: I antalet sökande ingår även sökande bosatta utanför Åland. Lägre grundnivå innefattar sedan januari 2013 även sådana som ej fullföljt en grundutbildning.

**Tabell 8: Tillsatta platser efter tillsättningstid (i dygn) och yrke**

| Yrke                                 | Totalt     | Antal dagar |           |           |            |           |           |           |           |           |          |
|--------------------------------------|------------|-------------|-----------|-----------|------------|-----------|-----------|-----------|-----------|-----------|----------|
|                                      |            | 0–          | 4–        | 8–        | 15–        | 22–       | 29–       | 43–       | 61–       | 91–       | Över     |
| <b>2013</b>                          | <b>188</b> | <b>6</b>    | <b>9</b>  | <b>36</b> | <b>49</b>  | <b>23</b> | <b>20</b> | <b>14</b> | <b>21</b> | <b>10</b> | <b>2</b> |
| <b>2014</b>                          | <b>176</b> | <b>9</b>    | <b>6</b>  | <b>21</b> | <b>56</b>  | <b>23</b> | <b>21</b> | <b>11</b> | <b>15</b> | <b>11</b> | <b>5</b> |
| <b>2015</b>                          | <b>206</b> | <b>6</b>    | <b>8</b>  | <b>28</b> | <b>63</b>  | <b>24</b> | <b>25</b> | <b>16</b> | <b>21</b> | <b>9</b>  | <b>5</b> |
| <b>2015</b>                          |            |             |           |           |            |           |           |           |           |           |          |
| mars                                 | 348        | 14          | 10        | 32        | 64         | 48        | 78        | 65        | 34        | 3         | -        |
| april                                | 305        | 8           | 18        | 28        | 101        | 32        | 47        | 39        | 24        | 5         | 3        |
| maj                                  | 248        | 3           | 5         | 27        | 72         | 29        | 36        | 11        | 35        | 16        | 14       |
| juni                                 | 192        | 5           | 6         | 45        | 66         | 20        | 19        | 5         | 13        | 12        | 1        |
| juli                                 | 103        | 6           | 8         | 13        | 27         | 21        | 13        | 6         | 1         | 4         | 4        |
| augusti                              | 243        | 9           | 8         | 38        | 53         | 21        | 24        | 15        | 57        | 14        | 4        |
| september                            | 154        | 6           | 13        | 32        | 42         | 20        | 6         | 2         | 19        | 14        | -        |
| oktober                              | 122        | 3           | 10        | 23        | 44         | 21        | 13        | 2         | 5         | 1         | -        |
| november                             | 126        | 7           | 4         | 17        | 72         | 10        | 5         | 3         | 6         | 2         | -        |
| december                             | 214        | 1           | 2         | 27        | 87         | 20        | 12        | 14        | 14        | 16        | -        |
| <b>2016</b>                          |            |             |           |           |            |           |           |           |           |           |          |
| januari                              | 131        | 7           | 3         | 25        | 30         | 11        | 26        | 16        | 8         | 2         | 3        |
| februari                             | 305        | 5           | 3         | 34        | 99         | 54        | 26        | 26        | 45        | 13        | -        |
| <b>mars</b>                          | <b>365</b> | <b>3</b>    | <b>10</b> | <b>46</b> | <b>125</b> | <b>53</b> | <b>53</b> | <b>31</b> | <b>40</b> | <b>3</b>  | <b>1</b> |
| Chefer                               | 16         | -           | -         | -         | 11         | 5         | -         | -         | -         | -         | -        |
| Specialister                         | 55         | 1           | -         | 8         | 36         | 9         | -         | -         | -         | 1         | -        |
| Experter                             | 35         | -           | 2         | 9         | 13         | 6         | 2         | 1         | 1         | -         | 1        |
| Kontors- och kundtjänstpersonal      | 18         | -           | 1         | 3         | 6          | 6         | 1         | 1         | -         | -         | -        |
| Service- och försäljningspersonal    | 200        | 2           | 7         | 14        | 47         | 23        | 40        | 26        | 39        | 2         | -        |
| Jordbrukare, skogsarbetare m.fl.     | 1          | -           | -         | -         | 1          | -         | -         | -         | -         | -         | -        |
| Byggnads- och tillverkningsarb. etc. | 11         | -           | -         | 3         | 2          | 1         | 5         | -         | -         | -         | -        |
| Process- och transportarbetare       | 11         | -           | -         | 3         | 7          | -         | 1         | -         | -         | -         | -        |
| Övriga arbetstagare                  | 18         | -           | -         | 6         | 2          | 3         | 4         | 3         | -         | -         | -        |
| Okänd                                | -          | -           | -         | -         | -          | -         | -         | -         | -         | -         | -        |

Fotnot: Från och med juni 2014 följer yrkesindelningen den internationella ISCO-klassificeringen.

## Kvartalsöversikt

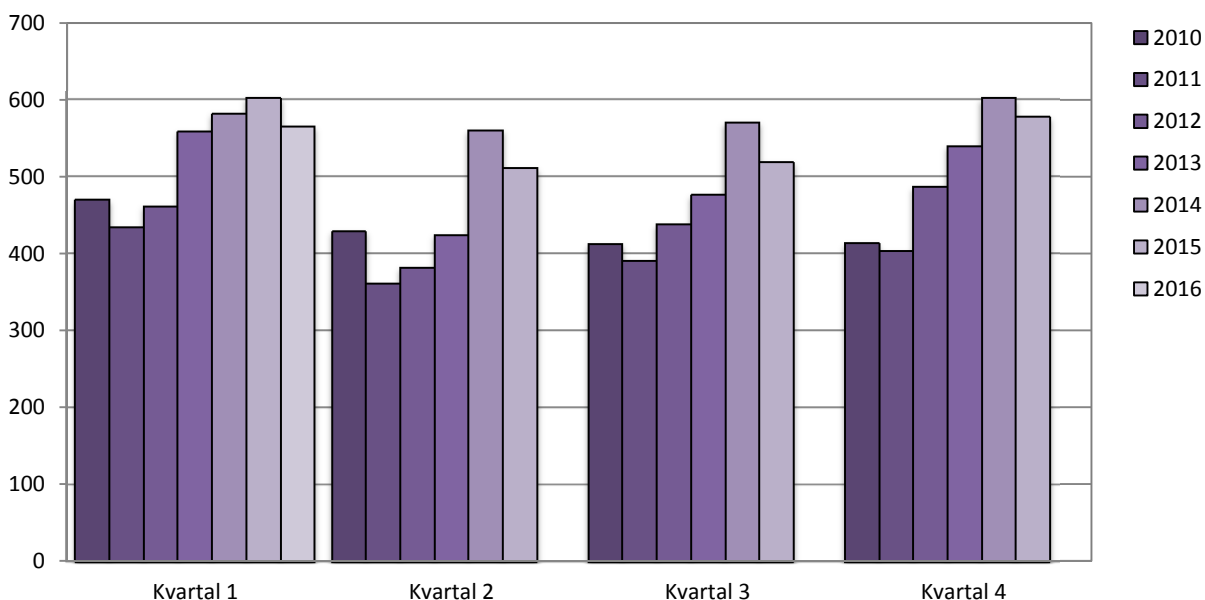
### Lägre arbetslöshetsgrad under det första kvartalet 2016

Den öppna arbetslöshetsgraden var under det första kvartalet 2016 i genomsnitt 3,9 procent. Jämfört med det första kvartalet 2015 är detta en minskning med i genomsnitt 0,3 procentenheter. Kvinnornas arbetslöshet minskade med 0,4 procentenheter medan männens arbetslöshet minskade med 0,1 procentenheter. Under det första kvartalet 2016 var kvinnornas genomsnittliga öppna arbetslöshetsgrad 3,2 procent, medan männens var 4,6 procent.

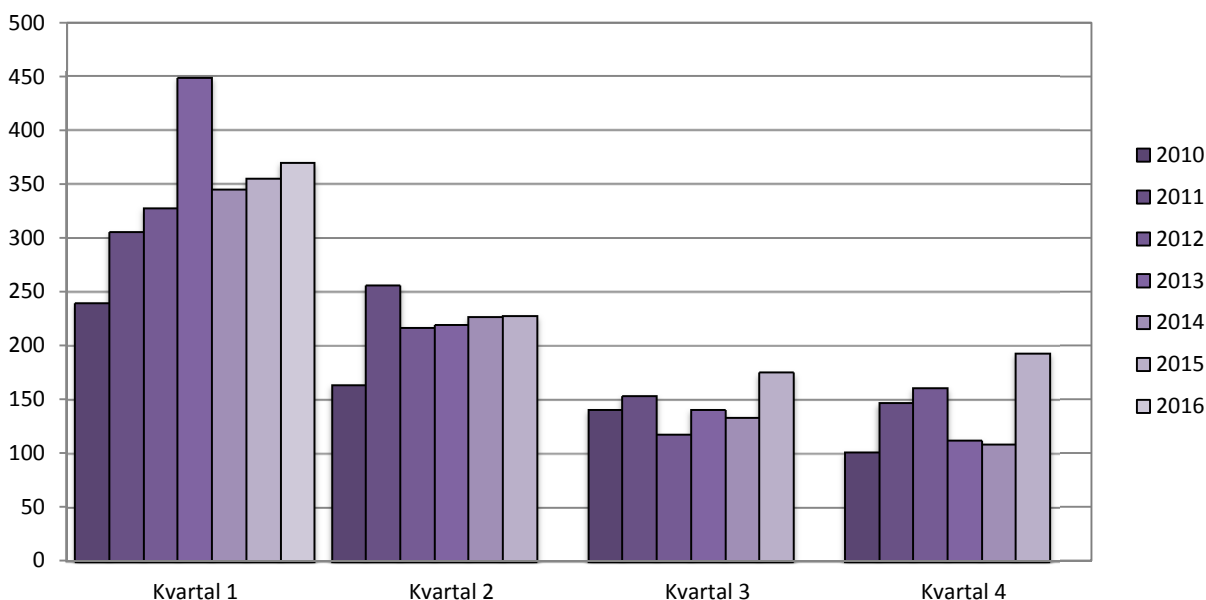
Under det första kvartalet 2016 var ungefär 1,4 procent av arbetskraften sysselsatta i sysselsättningsfrämjande åtgärder (*sysselsättningsstöd*, 0,2 procent, *arbetsprövning/arbetspraktik*, 0,1 procent, eller *i sysselsättningsfrämjande utbildning*, 1,0 procent). Under det första kvartalet 2015 var ungefär 1,2 procent av arbetskraften sysselsatta i sysselsättningsfrämjande åtgärder.

Antalet lediga platser var under det första kvartalet 2016 i genomsnitt 370 st, medan antalet under det första kvartalet 2015 var i genomsnitt 355 st. Antalet lediga platser i förhållande till arbetslösa under det första kvartalet 2016 var i genomsnitt 65,1 procent, en uppgång med 6,0 procentenheter från det första kvartalet 2015.

Figur 5: Arbetslösa arbetssökande år 2010–2016 (kvartalsmedeltal)



Figur 6: Lediga platser år 2010–2016 (kvartalsmedeltal)





## Kvartalsöversikt

### Arbetslösa, placerade genom åtgärder och lediga platser, antal (kvartalsmedeltal)

|                          | Arbetslösa arbetssökande, antal |            |            | I sysselsättningsfrämjande åtgärder, antal |           |           |                  | Lediga platser |
|--------------------------|---------------------------------|------------|------------|--|-----------|-----------|------------------|----------------|
|                          | Totalt                          | Kvinnor    | Män        | Totalt                                     | syss.stöd | arbetspr. | syss.fr.utbildn. |                |
| 2011:1                   | 435                             | 198        | 237        | ..   | ..        | ..        | ..               | 305            |
| 2011:2                   | 361                             | 166        | 195        | ..   | ..        | ..        | ..               | 256            |
| 2011:3                   | 391                             | 186        | 205        | ..   | ..        | ..        | ..               | 154            |
| 2011:4                   | 404                             | 191        | 213        | ..   | ..        | ..        | ..               | 148            |
| 2012:1                   | 462                             | 201        | 261        | ..   | ..        | ..        | ..               | 328            |
| 2012:2                   | 382                             | 181        | 201        | ..   | ..        | ..        | ..               | 217            |
| 2012:3                   | 438                             | 231        | 208        | ..   | ..        | ..        | ..               | 118            |
| 2012:4                   | 487                             | 226        | 261        | ..   | ..        | ..        | ..               | 161            |
| 2013:1                   | 559                             | 242        | 317        | 84   | 53        | 12        | 19               | 449            |
| 2013:2                   | 424                             | 191        | 234        | 97   | 48        | 9         | 40               | 219            |
| 2013:3                   | 476                             | 222        | 255        | 77   | 45        | 5         | 28               | 141            |
| 2013:4                   | 540                             | 246        | 294        | 146  | 50        | 5         | 91               | 112            |
| 2014:1                   | 582                             | 260        | 322        | 144  | 37        | 22        | 84               | 346            |
| 2014:2                   | 560                             | 259        | 301        | 86   | 39        | 19        | 29               | 227            |
| 2014:3                   | 571                             | 273        | 297        | 82   | 31        | 5         | 46               | 133            |
| 2014:4                   | 602                             | 281        | 321        | 132  | 34        | 12        | 86               | 109            |
| 2015:1                   | 602                             | 265        | 337        | 169  | 38        | 17        | 113              | 355            |
| 2015:2                   | 511                             | 235        | 276        | 94   | 42        | 10        | 42               | 228            |
| 2015:3                   | 519                             | 239        | 280        | 99   | 35        | 6         | 58               | 175            |
| 2015:4                   | 578                             | 257        | 321        | 155  | 35        | 14        | 107              | 193            |
| <b>2016:1</b>            | <b>565</b>                      | <b>238</b> | <b>327</b> | <b>196</b>                                 | <b>33</b> | <b>19</b> | <b>144</b>       | <b>370</b>     |
| <i>Förändr. 2015:1 –</i> |                                 |            |            |  |           |           |                  |                |
| <b>2016:1, antal</b>     | <b>-37</b>                      | <b>-28</b> | <b>-10</b> | <b>27</b>                                  | <b>-5</b> | <b>2</b>  | <b>31</b>        | <b>15</b>      |

### Arbetslösa, placerade genom åtgärder och lediga platser, %

|                          | Relativt arbetslöshetstal, % |             |             | I sysselsättningsfrämjande åtgärder, % |            |            |                  | Lediga pl/<br>arbetslösa,% |
|--------------------------|------------------------------|-------------|-------------|--|------------|------------|------------------|----------------------------|
|                          | Totalt                       | Kvinnor     | Män         | Totalt                                 | syss.stöd  | arbetspr.  | syss.fr.utbildn. |                            |
| 2011:1                   | 3,1                          | 2,8         | 3,3         | ..                                     | ..         | ..         | ..               | 70,6                       |
| 2011:2                   | 2,5                          | 2,3         | 2,7         | ..                                     | ..         | ..         | ..               | 71,1                       |
| 2011:3                   | 2,7                          | 2,6         | 2,9         | ..                                     | ..         | ..         | ..               | 39,3                       |
| 2011:4                   | 2,8                          | 2,7         | 3,0         | ..                                     | ..         | ..         | ..               | 36,5                       |
| 2012:1                   | 3,3                          | 2,8         | 3,7         | ..                                     | ..         | ..         | ..               | 71,3                       |
| 2012:2                   | 2,7                          | 2,5         | 2,9         | ..                                     | ..         | ..         | ..               | 57,0                       |
| 2012:3                   | 3,1                          | 3,2         | 3,0         | ..                                     | ..         | ..         | ..               | 26,9                       |
| 2012:4                   | 3,4                          | 3,2         | 3,7         | ..                                     | ..         | ..         | ..               | 32,9                       |
| 2013:1                   | 4,0                          | 3,4         | 4,6         | 0,6                                    | 0,4        | 0,1        | 0,1              | 80,0                       |
| 2013:2                   | 3,0                          | 2,6         | 3,4         | 0,7                                    | 0,3        | 0,1        | 0,3              | 51,6                       |
| 2013:3                   | 3,4                          | 3,1         | 3,7         | 0,5                                    | 0,3        | 0,0        | 0,2              | 29,7                       |
| 2013:4                   | 3,8                          | 3,4         | 4,2         | 1,0                                    | 0,4        | 0,0        | 0,6              | 20,7                       |
| 2014:1                   | 4,0                          | 3,6         | 4,5         | 1,0                                    | 0,3        | 0,2        | 0,6              | 59,4                       |
| 2014:2                   | 3,9                          | 3,6         | 4,2         | 0,6                                    | 0,3        | 0,1        | 0,2              | 40,5                       |
| 2014:3                   | 4,0                          | 3,7         | 4,2         | 0,6                                    | 0,2        | 0,0        | 0,3              | 23,3                       |
| 2014:4                   | 4,2                          | 3,8         | 4,5         | 0,9                                    | 0,2        | 0,1        | 0,6              | 18,1                       |
| 2015:1                   | 4,2                          | 3,6         | 4,7         | 1,2                                    | 0,3        | 0,1        | 0,8              | 59,1                       |
| 2015:2                   | 3,5                          | 3,2         | 3,9         | 0,6                                    | 0,3        | 0,1        | 0,3              | 44,6                       |
| 2015:3                   | 3,6                          | 3,3         | 3,9         | 0,7                                    | 0,2        | 0,0        | 0,4              | 33,7                       |
| 2015:4                   | 4,0                          | 3,5         | 4,5         | 1,1                                    | 0,2        | 0,1        | 0,7              | 33,4                       |
| <b>2016:1</b>            | <b>3,9</b>                   | <b>3,2</b>  | <b>4,6</b>  | <b>1,4</b>                             | <b>0,2</b> | <b>0,1</b> | <b>1,0</b>       | <b>65,1</b>                |
| <i>Förändr. 2015:1 –</i> |                              |             |             |  |            |            |                  |                            |
| <b>2016:1, %-enh.</b>    | <b>-0,3</b>                  | <b>-0,4</b> | <b>-0,1</b> | <b>0,2</b>                             | <b>0,0</b> | <b>0,0</b> | <b>0,2</b>       | <b>6,0</b>                 |

# ÅS UP



Ålandsvägen 26  
PB 1187

AX - 22 111 MARIEHAMN