

Jonas Karlsson, Ålands statistik- och utredningsbyrå  
(tel. 018-25 581)

Arbetsmarknad 2016:9

4.10.2016

Casper Wrede, Ålands arbetsmarknads- och studieservicemyndighet  
(tel. 0457-3425043)

## Arbetslöshetssituationen – september 2016

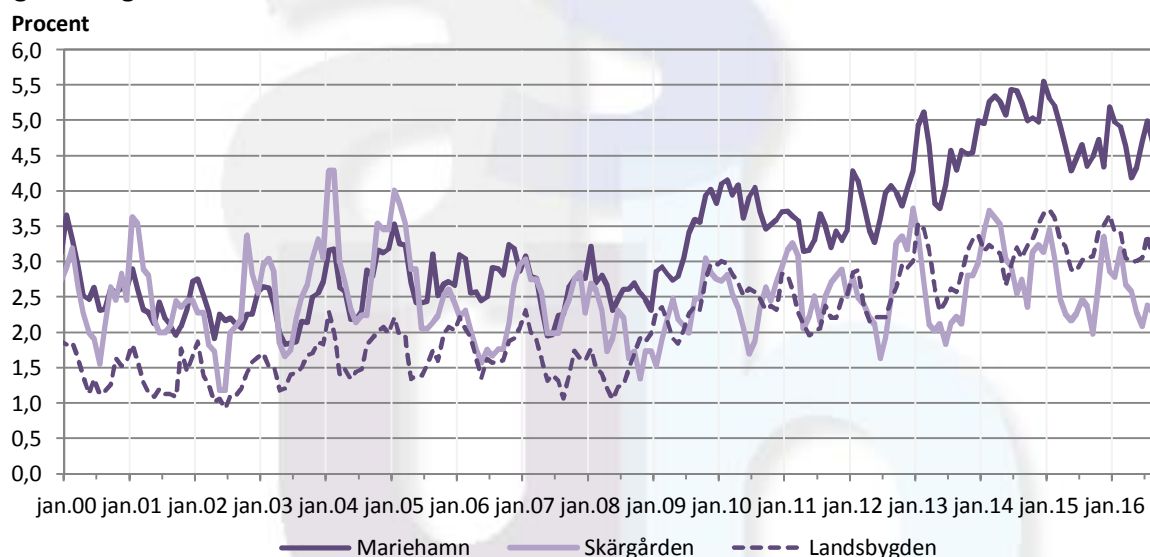
### Det relativa arbetslöshetstalet 3,4 procent i september

I september var det relativa arbetslöshetstalet i genomsnitt 3,4 procent, i september ifjol var det relativa arbetslöshetstalet 3,6 procent. För kvinnorna var det relativa arbetslöshetstalet 3,1 procent medan det var 3,7 procent för männen. Ungefär 1,2 procent av arbetskraften var sysselsatta i sysselsättningsfrämjande åtgärder (*sysselsättningsstöd, arbetsprövning/arbetspraktik eller i sysselsättningsfrämjande utbildning*).

### Det relativa arbetslöshetstalet sjönk i Mariehamn

En regionvis jämförelse visar att arbetslöshetstalet i Mariehamn i september var 4,2 procent (4,5 procent i september ifjol). På landsbygden sjönk arbetslöshetstalet i september till 2,8 procent (3,1 procent i september ifjol) medan det i skärgården steg till 2,9 procent (2,0 procent i september ifjol). Bland de åländska kommunerna var arbetslöshetstalet i september högst i Kökar (med 6,4 procent) medan det var lägst i Sottunga, som inte hade några arbetslösa personer alls.

Figur 1: Regionala arbetslöshetstal år 2000–2016



### Beskrivning av statistiken

Detta statistikmeddelande innehåller uppgifter om arbetslöshetssituationen på Åland den 1.10.2016. Statistikmeddelandet är framtaget i samarbete med Ålands arbetsmarknads- och studieservicemyndighet, som även bidrar med dataunderlag. Uppgifterna i meddelandet grundar sig på registerbaserad arbetsmarknadsstatistik och motsvarar därmed de uppgifter som Arbets- och näringsministeriet publicerar på fastlandet. Uppgifterna är inte jämförbara med den statistik som Statistikcentralen publicerar, och som har de urvalsbaserade Arbetskraftsundersökningarna (AKU) som grund. Arbetslöshetsuppgifter baserade på AKU tenderar vara väsentligt lägre än den registerbaserade arbetsmarknadsstatistiken.

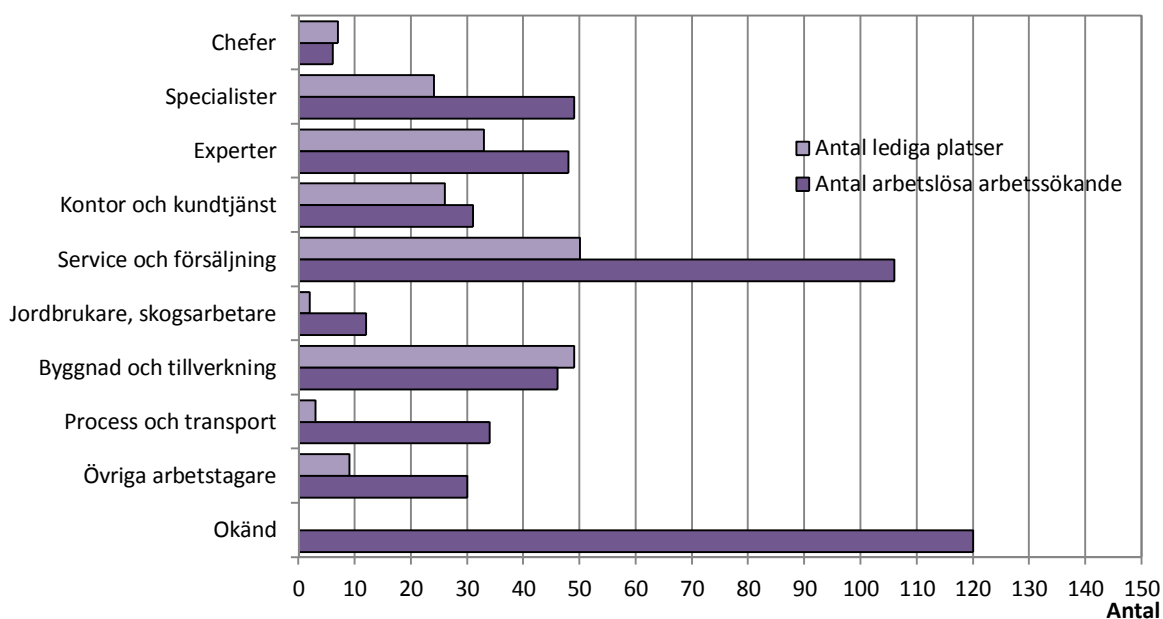
### Ungdomsarbetslösheten sjönk något

Det relativa arbetslöshetstalet för ungdomar under 25 år var 4,7 procent, i september ifjol var det 5,4 procent. För kvinnor var ungdomsarbetslöshetstalet lägre än för männen, 3,9 procent jämfört med 5,5 procent. Det relativa arbetslöshetstalet för de 55 år fyllda var 3,2 procent (3,4 procent i september ifjol). Här var arbetslöshetstalet samma för både kvinnor och män (3,2 procent). Antalet långtidsarbetslösa (147 st) var högre än i september ifjol (138 st), och utgör 1,0 procent av arbetskraften (samma som ifjol). Av de långtidsarbetslösa var 54 st över 55 år (1,7 procent) och åtta personer under 25 år (0,5 procent). Av de arbetslösa personerna under 25 år hade 19 personer varit arbetslösa längre än tre månader (1,2 procent).

### Antalet arbetssökande ökade något

Det totala antalet arbetssökande (inklusive andra än arbetslösa) uppgick till 1 030 personer i slutet av september vilket är 24 personer fler än ett år tidigare. Den relativa arbetslösheten består av arbetssökande personer som antingen är arbetslösa eller permitterade (i september 483 st respektive åtta st). Utöver dessa kan även arbetssökande personer med *sysselsättningsstöd* (45 st), *i arbetsprövning/arbetspraktik* (tio st) samt personer *i sysselsättningsfrämjande utbildning* (115 st) räknas som utan arbete. Enligt Arbets- och näringsministeriet står dock personer i arbetsprövning/arbetspraktik samt personer i utbildning utanför arbetskraften, och räknas således inte som arbetslösa. Personer med sysselsättningsstöd (tidigare kallat *placerade i åtgärder*) räknades tidigare in i begreppet *total arbetslöshet*.

Figur 2: Antal arbetslösa arbetssökande och lediga platser efter yrke, september 2016



### Antalet lediga platser ökade

Antalet lediga platser var i september 203 stycken (inklusive 88 platser utanför Åland), och det är 60 platser mer än jämfört med situationen ett år tidigare. De lediga platserna i förhållande till antalet arbetslösa arbetssökande var 41,4 procent i september i år, vilket är 13,8 procentenheter högre än september ifjol. Under september månad tillsattes 218 st lediga platser, vilket är hela 64 platser fler än under september ifjol. Av de tillsatta platserna tillsattes ca 63,8 procent inom tre veckor, jämfört med ca 60,4 procent i september ifjol. Flest nyanställningar registrerades i yrkesgruppen *service- och försäljningspersonal* (med 71 st). Observera att yrkesindelningen från och med september 2014 följer den internationella yrkesklassificeringen ISCO-2010, och följaktligen inte är jämförbar med tidigare publicerade uppgifter.

**Tabell 1: Antal arbetslösa efter kön, personer i sysselsättningsfrämjande åtgärder samt lediga platser**

|  | Arbetslösa arbetssökande, antal |            |            | I sysselsättningsfrämjande åtgärder, antal |           |           |                  | Lediga platser |
|--|---------------------------------|------------|------------|--|-----------|-----------|------------------|----------------|
|  | Totalt                          | Kvinnor    | Män        | Totalt                                     | syss.stöd | arbetspr. | syss.fr.utbildn. |                |
| <b>2014</b>                                      |                                 |            |            |  |           |           |                  |                |
| september  | 561                             | 264        | 297        | 124  | 31        | 7         | 86               | 113            |
| oktober  | 579                             | 262        | 317        | 137  | 33        | 10        | 94               | 121            |
| november   | 592                             | 276        | 316        | 137  | 34        | 13        | 90               | 89             |
| december   | 635                             | 304        | 331        | 122  | 34        | 14        | 74               | 116            |
| <b>2015</b>                                      |                                 |            |            |  |           |           |                  |                |
| januari  | 630                             | 296        | 334        | 130  | 33        | 17        | 80               | 309            |
| februari   | 612                             | 270        | 342        | 181  | 40        | 19        | 122              | 413            |
| mars   | 565                             | 230        | 335        | 195  | 42        | 16        | 137              | 344            |
| april  | 539                             | 227        | 312        | 151  | 47        | 16        | 88               | 257            |
| maj  | 493                             | 236        | 257        | 69   | 41        | 8         | 20               | 212            |
| juni   | 502                             | 243        | 259        | 61   | 37        | 7         | 17               | 216            |
| juli   | 528                             | 251        | 277        | 60   | 36        | 6         | 18               | 224            |
| augusti  | 512                             | 232        | 280        | 105  | 34        | 5         | 66               | 159            |
| september  | 517                             | 235        | 282        | 132  | 35        | 7         | 90               | 143            |
| oktober  | 565                             | 253        | 312        | 162  | 36        | 13        | 113              | 166            |
| november   | 556                             | 247        | 309        | 157  | 34        | 14        | 109              | 190            |
| december   | 612                             | 270        | 342        | 147  | 34        | 14        | 99               | 224            |
| <b>2016</b>                                      |                                 |            |            |  |           |           |                  |                |
| januari  | 582                             | 252        | 330        | 167  | 30        | 19        | 118              | 419            |
| februari   | 581                             | 248        | 333        | 201  | 30        | 17        | 154              | 409            |
| mars   | 532                             | 213        | 319        | 220  | 39        | 21        | 160              | 282            |
| april  | 501                             | 208        | 293        | 200  | 43        | 22        | 135              | 297            |
| maj  | 507                             | 242        | 265        | 156  | 41        | 20        | 95               | 265            |
| juni   | 530                             | 255        | 275        | 114  | 41        | 14        | 59               | 180            |
| juli   | 575                             | 279        | 296        | 99   | 42        | 10        | 47               | 147            |
| augusti  | 527                             | 245        | 282        | 112  | 40        | 4         | 68               | 210            |
| <b>september</b>                                 | <b>490</b>                      | <b>225</b> | <b>265</b> | <b>170</b>                                 | <b>45</b> | <b>10</b> | <b>115</b>       | <b>203</b>     |
| <b>Förändr. sep. 2015 –<br/>sep. 2016, antal</b> | <b>-27</b>                      | <b>-10</b> | <b>-17</b> | <b>38</b>                                  | <b>10</b> | <b>3</b>  | <b>25</b>        | <b>60</b>      |

Fotnot: Sysselsättningsstöd handlar om t.ex. personer som är anställda, i läroavtal eller företagare med sysselsättningsstöd. Uppgiften över arbetspr. omfattar personer i exempelvis arbetspraktik eller arbetsprövning, medan personer i sysselsättningsfrämjande utbildning innebär t.ex. svenska för inflyttade (SFI).

**Tabell 2: Det relativa arbetslöshetstalet efter kön, personer i sysselsättningsfrämjande åtgärder samt lediga platser (%)**

|   | Relativt arbetslöshetstal, % |             |             | I sysselsättningsfrämjande åtgärder, % |            |            |                  | Lediga pl/<br>arbetslösa,% |
|---|------------------------------|-------------|-------------|--|------------|------------|------------------|----------------------------|
|   | Totalt                       | Kvinnor     | Män         | Totalt                                 | syss.stöd  | arbetspr.  | syss.fr.utbildn. |                            |
| <b>2013</b>                                       | <b>3,5</b>                   | <b>3,1</b>  | <b>4,0</b>  | <b>1,0</b>                             | <b>0,3</b> | <b>0,3</b> | <b>0,3</b>       | <b>45,5</b>                |
| <b>2014</b>                                       | <b>4,0</b>                   | <b>3,7</b>  | <b>4,4</b>  | <b>0,7</b>                             | <b>0,2</b> | <b>0,2</b> | <b>0,2</b>       | <b>35,3</b>                |
| <b>2015</b>                                       | <b>3,8</b>                   | <b>3,4</b>  | <b>4,3</b>  | <b>0,8</b>                             | <b>0,3</b> | <b>0,3</b> | <b>0,3</b>       | <b>42,7</b>                |
| <b>2014</b>                                       |                              |             |             |  |            |            |                  |                            |
| september   | 3,9                          | 3,6         | 4,2         | 0,9                                    | 0,2        | 0,0        | 0,6              | 20,1                       |
| oktober   | 4,0                          | 3,6         | 4,5         | 0,9                                    | 0,2        | 0,1        | 0,7              | 20,9                       |
| november  | 4,1                          | 3,8         | 4,4         | 0,9                                    | 0,2        | 0,1        | 0,6              | 15,0                       |
| december  | 4,4                          | 4,2         | 4,6         | 0,8                                    | 0,2        | 0,1        | 0,5              | 18,3                       |
| <b>2015</b>                                       |                              |             |             |  |            |            |                  |                            |
| januari   | 4,4                          | 4,0         | 4,7         | 0,9                                    | 0,2        | 0,1        | 0,6              | 49,0                       |
| februari  | 4,2                          | 3,7         | 4,8         | 1,3                                    | 0,3        | 0,1        | 0,8              | 67,5                       |
| mars  | 3,9                          | 3,1         | 4,7         | 1,3                                    | 0,3        | 0,1        | 0,9              | 60,9                       |
| april   | 3,7                          | 3,1         | 4,4         | 1,0                                    | 0,3        | 0,1        | 0,6              | 47,7                       |
| maj   | 3,4                          | 3,2         | 3,6         | 0,5                                    | 0,3        | 0,1        | 0,1              | 43,0                       |
| juni  | 3,5                          | 3,3         | 3,6         | 0,4                                    | 0,3        | 0,0        | 0,1              | 43,0                       |
| juli  | 3,6                          | 3,4         | 3,9         | 0,4                                    | 0,2        | 0,0        | 0,1              | 42,4                       |
| augusti   | 3,5                          | 3,2         | 3,9         | 0,7                                    | 0,2        | 0,0        | 0,5              | 31,1                       |
| september   | 3,6                          | 3,2         | 4,0         | 0,9                                    | 0,2        | 0,0        | 0,6              | 27,7                       |
| oktober   | 3,9                          | 3,4         | 4,4         | 1,1                                    | 0,2        | 0,1        | 0,8              | 29,4                       |
| november  | 3,8                          | 3,4         | 4,3         | 1,1                                    | 0,2        | 0,1        | 0,8              | 34,2                       |
| december  | 4,2                          | 3,7         | 4,8         | 1,0                                    | 0,2        | 0,1        | 0,7              | 36,6                       |
| <b>2016</b>                                       |                              |             |             |  |            |            |                  |                            |
| januari   | 4,0                          | 3,4         | 4,6         | 1,2                                    | 0,2        | 0,1        | 0,8              | 72,0                       |
| februari  | 4,0                          | 3,4         | 4,7         | 1,4                                    | 0,2        | 0,1        | 1,1              | 70,4                       |
| mars  | 3,7                          | 2,9         | 4,5         | 1,5                                    | 0,3        | 0,1        | 1,1              | 53,0                       |
| april   | 3,5                          | 2,8         | 4,1         | 1,4                                    | 0,3        | 0,2        | 0,9              | 59,3                       |
| maj   | 3,5                          | 3,3         | 3,7         | 1,1                                    | 0,3        | 0,1        | 0,7              | 52,3                       |
| juni  | 3,7                          | 3,5         | 3,9         | 0,8                                    | 0,3        | 0,1        | 0,4              | 34,0                       |
| juli  | 4,0                          | 3,8         | 4,1         | 0,7                                    | 0,3        | 0,1        | 0,3              | 25,6                       |
| augusti   | 3,6                          | 3,3         | 4,0         | 0,8                                    | 0,3        | 0,0        | 0,5              | 39,8                       |
| <b>september</b>                                  | <b>3,4</b>                   | <b>3,1</b>  | <b>3,7</b>  | <b>1,2</b>                             | <b>0,3</b> | <b>0,1</b> | <b>0,8</b>       | <b>41,4</b>                |
| <b>Förändr. sep. 2015 –<br/>sep. 2016, %-enh.</b> | <b>-0,2</b>                  | <b>-0,1</b> | <b>-0,2</b> | <b>0,3</b>                             | <b>0,1</b> | <b>0,0</b> | <b>0,2</b>       | <b>13,8</b>                |

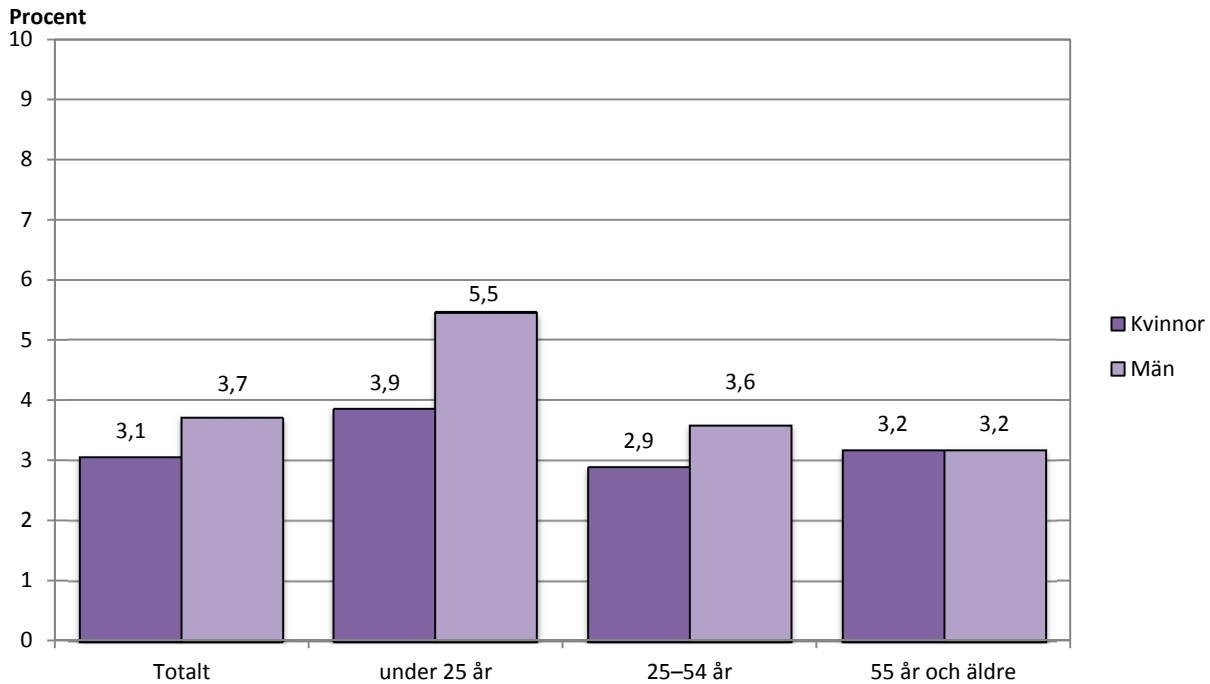
**Tabell 3: Relativ arbetslöshet efter ålder och kön, antal och procent**

|  | Under 25 år      |           |           |                              |             |             | 55 år och äldre  |           |           |                              |            |             |
|--|------------------|-----------|-----------|------------------------------|-------------|-------------|------------------|-----------|-----------|------------------------------|------------|-------------|
|  | Antal arbetslösa |           |           | Relativ arbetslöshetsstal, % |             |             | Antal arbetslösa |           |           | Relativ arbetslöshetsstal, % |            |             |
|  | Totalt           | Kvinnor   | Män       | Totalt                       | Kvinnor     | Män         | Totalt           | Kvinnor   | Män       | Totalt                       | Kvinnor    | Män         |
| <b>2013</b>                                    | <b>107</b>       | <b>48</b> | <b>59</b> | <b>8,1</b>                   | <b>7,5</b>  | <b>8,6</b>  | <b>89</b>        | <b>45</b> | <b>44</b> | <b>2,8</b>                   | <b>2,7</b> | <b>2,9</b>  |
| <b>2014</b>                                    | <b>110</b>       | <b>52</b> | <b>59</b> | <b>7,2</b>                   | <b>7,0</b>  | <b>7,5</b>  | <b>107</b>       | <b>54</b> | <b>53</b> | <b>3,3</b>                   | <b>3,2</b> | <b>3,5</b>  |
| <b>2015</b>                                    | <b>85</b>        | <b>36</b> | <b>49</b> | <b>5,6</b>                   | <b>4,8</b>  | <b>6,3</b>  | <b>112</b>       | <b>53</b> | <b>59</b> | <b>3,5</b>                   | <b>3,1</b> | <b>3,9</b>  |
| <b>2014</b>                                    |                  |           |           |                              |             |             |                  |           |           |                              |            |             |
| september                                      | 113              | 56        | 57        | 7,4                          | 7,6         | 7,2         | 112              | 55        | 57        | 3,5                          | 3,3        | 3,8         |
| oktober  | 125              | 54        | 71        | 8,2                          | 7,3         | 9,0         | 110              | 52        | 58        | 3,4                          | 3,1        | 3,9         |
| november                                       | 120              | 57        | 63        | 7,9                          | 7,7         | 8,0         | 109              | 52        | 57        | 3,4                          | 3,1        | 3,8         |
| december                                       | 116              | 60        | 56        | 7,6                          | 8,1         | 7,1         | 124              | 57        | 67        | 3,9                          | 3,4        | 4,5         |
| <b>2015</b>                                    |                  |           |           |                              |             |             |                  |           |           |                              |            |             |
| januari  | 110              | 51        | 59        | 7,2                          | 6,8         | 7,6         | 119              | 58        | 61        | 3,7                          | 3,4        | 4,1         |
| februari                                       | 118              | 50        | 68        | 7,7                          | 6,7         | 8,8         | 122              | 57        | 65        | 3,8                          | 3,3        | 4,3         |
| mars   | 96               | 39        | 57        | 6,3                          | 5,2         | 7,3         | 115              | 49        | 66        | 3,6                          | 2,9        | 4,4         |
| april  | 68               | 24        | 44        | 4,5                          | 3,2         | 5,7         | 109              | 46        | 63        | 3,4                          | 2,7        | 4,2         |
| maj  | 50               | 22        | 28        | 3,3                          | 2,9         | 3,6         | 105              | 48        | 57        | 3,3                          | 2,8        | 3,8         |
| juni   | 67               | 26        | 41        | 4,4                          | 3,5         | 5,3         | 102              | 51        | 51        | 3,2                          | 3,0        | 3,4         |
| juli   | 77               | 32        | 45        | 5,0                          | 4,3         | 5,8         | 106              | 53        | 53        | 3,3                          | 3,1        | 3,5         |
| augusti  | 85               | 35        | 50        | 5,6                          | 4,7         | 6,4         | 111              | 54        | 57        | 3,4                          | 3,1        | 3,8         |
| september                                      | 82               | 36        | 46        | 5,4                          | 4,8         | 5,9         | 111              | 52        | 59        | 3,4                          | 3,0        | 3,9         |
| oktober  | 96               | 43        | 53        | 6,3                          | 5,7         | 6,8         | 115              | 56        | 59        | 3,6                          | 3,3        | 3,9         |
| november                                       | 75               | 32        | 43        | 4,9                          | 4,3         | 5,5         | 115              | 56        | 59        | 3,6                          | 3,3        | 3,9         |
| december                                       | 94               | 39        | 55        | 6,2                          | 5,2         | 7,1         | 116              | 58        | 58        | 3,6                          | 3,4        | 3,9         |
| <b>2016</b>                                    |                  |           |           |                              |             |             |                  |           |           |                              |            |             |
| januari  | 89               | 29        | 60        | 5,8                          | 4,0         | 7,4         | 112              | 59        | 53        | 3,4                          | 3,4        | 3,5         |
| februari                                       | 92               | 39        | 53        | 6,0                          | 5,4         | 6,6         | 115              | 57        | 58        | 3,5                          | 3,3        | 3,8         |
| mars   | 92               | 35        | 57        | 6,0                          | 4,8         | 7,1         | 102              | 48        | 54        | 3,1                          | 2,8        | 3,6         |
| april  | 76               | 26        | 50        | 5,0                          | 3,6         | 6,2         | 112              | 54        | 58        | 3,4                          | 3,1        | 3,8         |
| maj  | 63               | 22        | 41        | 4,1                          | 3,0         | 5,1         | 107              | 55        | 52        | 3,3                          | 3,2        | 3,4         |
| juni   | 73               | 22        | 51        | 4,8                          | 3,0         | 6,3         | 110              | 62        | 48        | 3,4                          | 3,6        | 3,2         |
| juli   | 95               | 30        | 65        | 6,2                          | 4,1         | 8,1         | 106              | 59        | 47        | 3,3                          | 3,4        | 3,1         |
| augusti  | 92               | 36        | 56        | 6,0                          | 5,0         | 6,9         | 101              | 57        | 44        | 3,1                          | 3,3        | 2,9         |
| <b>september</b>                               | <b>72</b>        | <b>28</b> | <b>44</b> | <b>4,7</b>                   | <b>3,9</b>  | <b>5,5</b>  | <b>103</b>       | <b>55</b> | <b>48</b> | <b>3,2</b>                   | <b>3,2</b> | <b>3,2</b>  |
| <i>Förändr. sep. 2015 – sep. 2016, % -enh.</i> |                  |           |           | <i>-0,7</i>                  | <i>-0,9</i> | <i>-0,5</i> |                  |           |           | <i>-0,3</i>                  | <i>0,1</i> | <i>-0,7</i> |

**Tabell 4: Relativ arbetslöshet efter ålder och arbetslöshetens längd, antal och procent**

|  | Långtidsarbetslösa, 6 mån + |            |             |            |           |            |                 |            | Arbetslösa, 3 mån + |            |
|--|-----------------------------|------------|-------------|------------|-----------|------------|-----------------|------------|---------------------|------------|
|  | Alla åldrar                 |            | Under 25 år |            | 25–54 år  |            | 55 år och äldre |            | Under 25 år         |            |
|  | Antal                       | Procent    | Antal       | Procent    | Antal     | Procent    | Antal           | Procent    | Antal               | Procent    |
| <b>2013</b>                                    | <b>115</b>                  | <b>0,8</b> | <b>7</b>    | <b>0,6</b> | <b>67</b> | <b>0,7</b> | <b>41</b>       | <b>1,3</b> | <b>30</b>           | <b>2,2</b> |
| <b>2014</b>                                    | <b>154</b>                  | <b>1,1</b> | <b>10</b>   | <b>0,7</b> | <b>89</b> | <b>0,9</b> | <b>55</b>       | <b>1,7</b> | <b>38</b>           | <b>2,5</b> |
| <b>2015</b>                                    | <b>155</b>                  | <b>1,1</b> | <b>8</b>    | <b>0,5</b> | <b>90</b> | <b>0,9</b> | <b>58</b>       | <b>1,8</b> | <b>24</b>           | <b>1,6</b> |
| <b>2014</b>                                    |                             |            |             |            |           |            |                 |            |                     |            |
| september                                      | 140                         | 1,0        | 8           | 0,5        | 76        | 0,8        | 56              | 1,8        | 27                  | 1,8        |
| oktober  | 146                         | 1,0        | 9           | 0,6        | 83        | 0,9        | 54              | 1,7        | 26                  | 1,7        |
| november                                       | 166                         | 1,2        | 12          | 0,8        | 94        | 1,0        | 60              | 1,9        | 43                  | 2,8        |
| december                                       | 178                         | 1,2        | 14          | 0,9        | 101       | 1,0        | 63              | 2,0        | 54                  | 3,5        |
| <b>2015</b>                                    |                             |            |             |            |           |            |                 |            |                     |            |
| januari  | 168                         | 1,2        | 15          | 1,0        | 90        | 0,9        | 63              | 2,0        | 58                  | 3,8        |
| februari                                       | 172                         | 1,2        | 19          | 1,2        | 92        | 0,9        | 61              | 1,9        | 45                  | 2,9        |
| mars   | 178                         | 1,2        | 16          | 1,0        | 96        | 1,0        | 66              | 2,1        | 36                  | 2,4        |
| april  | 177                         | 1,2        | 13          | 0,9        | 101       | 1,0        | 63              | 2,0        | 20                  | 1,3        |
| maj  | 157                         | 1,1        | 5           | 0,3        | 95        | 1,0        | 57              | 1,8        | 13                  | 0,9        |
| juni   | 146                         | 1,0        | 4           | 0,3        | 91        | 0,9        | 51              | 1,6        | 14                  | 0,9        |
| juli   | 151                         | 1,0        | 4           | 0,3        | 96        | 1,0        | 51              | 1,6        | 17                  | 1,1        |
| augusti  | 141                         | 1,0        | 6           | 0,4        | 83        | 0,9        | 52              | 1,6        | 18                  | 1,2        |
| september                                      | 138                         | 1,0        | 4           | 0,3        | 83        | 0,9        | 51              | 1,6        | 16                  | 1,0        |
| oktober  | 136                         | 0,9        | 2           | 0,1        | 78        | 0,8        | 56              | 1,7        | 16                  | 1,0        |
| november                                       | 146                         | 1,0        | 2           | 0,1        | 85        | 0,9        | 59              | 1,8        | 18                  | 1,2        |
| december                                       | 154                         | 1,1        | 2           | 0,1        | 92        | 0,9        | 60              | 1,9        | 21                  | 1,4        |
| <b>2016</b>                                    |                             |            |             |            |           |            |                 |            |                     |            |
| januari  | 148                         | 1,0        | 5           | 0,3        | 85        | 0,9        | 58              | 1,8        | 20                  | 1,3        |
| februari                                       | 165                         | 1,1        | 10          | 0,7        | 92        | 0,9        | 63              | 1,9        | 28                  | 1,8        |
| mars   | 178                         | 1,2        | 11          | 0,7        | 104       | 1,1        | 63              | 1,9        | 30                  | 2,0        |
| april  | 177                         | 1,2        | 7           | 0,5        | 104       | 1,1        | 66              | 2,0        | 22                  | 1,4        |
| maj  | 172                         | 1,2        | 8           | 0,5        | 104       | 1,1        | 60              | 1,8        | 18                  | 1,2        |
| juni   | 157                         | 1,1        | 8           | 0,5        | 89        | 0,9        | 60              | 1,8        | 19                  | 1,2        |
| juli   | 163                         | 1,1        | 9           | 0,6        | 97        | 1,0        | 57              | 1,8        | 30                  | 2,0        |
| augusti  | 158                         | 1,1        | 8           | 0,5        | 95        | 1,0        | 55              | 1,7        | 28                  | 1,8        |
| <b>september</b>                               | <b>147</b>                  | <b>1,0</b> | <b>8</b>    | <b>0,5</b> | <b>85</b> | <b>0,9</b> | <b>54</b>       | <b>1,7</b> | <b>19</b>           | <b>1,2</b> |
| <i>Förändr. sep. 2015 – sep. 2016, % -enh.</i> |                             | <i>0,1</i> |             | <i>0,3</i> |           | <i>0,0</i> |                 | <i>0,1</i> |                     | <i>0,2</i> |

Figur 3: Det relativa arbetslöshetsstalet efter ålder och kön (%) i september år 2016



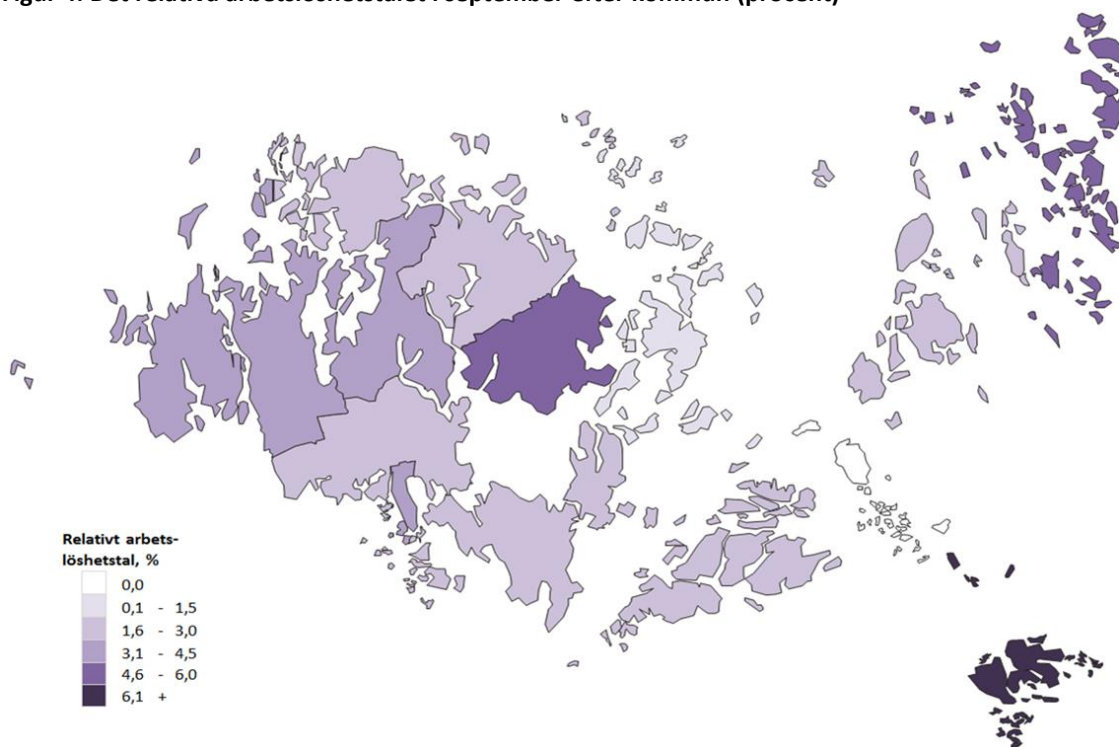
Tabell 5: Antal arbetslösa efter region och ålder

|  | Mariehamn  |             |          |                 | Landskommuner |             |          |                 |
|--|------------|-------------|----------|-----------------|---------------|-------------|----------|-----------------|
|  | Totalt     | Under 25 år | 25-54 år | 55 år och äldre | Totalt        | Under 25 år | 25-54 år | 55 år och äldre |
| <b>2013</b>                                      | <b>257</b> | 60          | 160      | 37              | <b>244</b>    | 47          | 144      | 52              |
| <b>2014</b>                                      | <b>306</b> | 59          | 203      | 44              | <b>273</b>    | 51          | 160      | 62              |
| <b>2015</b>                                      | <b>276</b> | 42          | 189      | 45              | <b>276</b>    | 43          | 167      | 67              |
| <b>2014</b>                                      |            |             |          |                 |               |             |          |                 |
| september  | <b>293</b> | 53          | 193      | 47              | <b>268</b>    | 60          | 145      | 63              |
| oktober  | <b>296</b> | 67          | 183      | 46              | <b>283</b>    | 58          | 161      | 64              |
| november   | <b>292</b> | 59          | 189      | 44              | <b>300</b>    | 61          | 174      | 65              |
| december   | <b>326</b> | 59          | 225      | 42              | <b>309</b>    | 57          | 177      | 75              |
| <b>2015</b>                                      |            |             |          |                 |               |             |          |                 |
| januari  | <b>311</b> | 61          | 206      | 44              | <b>319</b>    | 49          | 195      | 75              |
| februari   | <b>305</b> | 64          | 195      | 46              | <b>307</b>    | 54          | 177      | 76              |
| mars   | <b>288</b> | 51          | 195      | 42              | <b>277</b>    | 45          | 159      | 73              |
| april  | <b>271</b> | 36          | 195      | 40              | <b>268</b>    | 32          | 168      | 68              |
| maj  | <b>251</b> | 25          | 183      | 43              | <b>242</b>    | 25          | 155      | 62              |
| juni   | <b>261</b> | 37          | 185      | 39              | <b>241</b>    | 30          | 148      | 63              |
| juli   | <b>273</b> | 36          | 194      | 43              | <b>255</b>    | 41          | 151      | 63              |
| augusti  | <b>255</b> | 40          | 168      | 47              | <b>257</b>    | 45          | 148      | 64              |
| september  | <b>263</b> | 39          | 174      | 50              | <b>254</b>    | 43          | 150      | 61              |
| oktober  | <b>277</b> | 45          | 184      | 48              | <b>288</b>    | 51          | 170      | 67              |
| november   | <b>256</b> | 29          | 179      | 48              | <b>300</b>    | 46          | 187      | 67              |
| december   | <b>304</b> | 42          | 211      | 51              | <b>308</b>    | 52          | 191      | 65              |
| <b>2016</b>                                      |            |             |          |                 |               |             |          |                 |
| januari  | <b>291</b> | 44          | 199      | 48              | <b>291</b>    | 45          | 182      | 64              |
| februari   | <b>287</b> | 44          | 194      | 49              | <b>294</b>    | 48          | 180      | 66              |
| mars   | <b>271</b> | 52          | 177      | 42              | <b>261</b>    | 40          | 161      | 60              |
| april  | <b>245</b> | 37          | 168      | 40              | <b>256</b>    | 39          | 145      | 72              |
| maj  | <b>253</b> | 29          | 182      | 42              | <b>254</b>    | 34          | 155      | 65              |
| juni   | <b>275</b> | 41          | 189      | 45              | <b>255</b>    | 32          | 158      | 65              |
| juli   | <b>292</b> | 49          | 198      | 45              | <b>283</b>    | 46          | 176      | 61              |
| augusti  | <b>272</b> | 48          | 182      | 42              | <b>255</b>    | 44          | 152      | 59              |
| <b>september</b>                                 | <b>246</b> | 39          | 166      | 41              | <b>244</b>    | 33          | 149      | 62              |
| <b>Förändr. sep. 2015 –<br/>sep. 2016, antal</b> | <b>9</b>   | <b>9</b>    | <b>8</b> | <b>-8</b>       | <b>1</b>      | <b>1</b>    | <b>2</b> | <b>-2</b>       |

**Tabell 6: Det relativa arbetslöshetstalet efter kommun, procent**

|                   | 2013       | 2014       | 2015       | sep. 2015  | sep. 2016  | <i>förändring sep. 2015 –<br/>sep. 2016, %-enh.</i> |
|-------------------|------------|------------|------------|------------|------------|---|
| Brändö            | 2,6        | 3,1        | 3,1        | <b>2,2</b> | <b>5,1</b> | 2,9   |
| Eckerö            | 4,2        | 3,8        | 4,3        | <b>4,1</b> | <b>3,3</b> | -0,8  |
| Finström          | 3,5        | 3,5        | 3,6        | <b>3,5</b> | <b>3,2</b> | -0,3  |
| Föglö             | 1,7        | 2,2        | 1,2        | <b>1,8</b> | <b>1,8</b> | 0,0   |
| Geta              | 4,9        | 5,3        | 4,9        | <b>4,3</b> | <b>2,5</b> | -1,8  |
| Hammarland        | 3,6        | 3,8        | 3,8        | <b>3,6</b> | <b>3,2</b> | -0,3  |
| Jomala            | 2,4        | 2,7        | 2,8        | <b>2,5</b> | <b>2,4</b> | -0,1  |
| Kumlinge          | 2,9        | 5,0        | 4,2        | <b>3,2</b> | <b>2,6</b> | -0,6  |
| Kökar             | 3,9        | 4,4        | 4,8        | <b>2,9</b> | <b>6,4</b> | 3,5   |
| Lemland           | 2,2        | 2,3        | 2,5        | <b>2,4</b> | <b>1,9</b> | -0,6  |
| Lumparland        | 1,8        | 1,7        | 2,1        | <b>2,7</b> | <b>2,1</b> | -0,6  |
| Saltvik           | 2,7        | 3,4        | 2,9        | <b>2,8</b> | <b>2,9</b> | 0,1   |
| Sottunga          | 1,8        | 0,6        | -          | -          | -          | -   |
| Sund              | 3,2        | 4,2        | 4,8        | <b>4,4</b> | <b>4,7</b> | 0,3   |
| Vårdö             | 2,3        | 3,0        | 2,2        | <b>1,1</b> | <b>1,1</b> | -0,0  |
| Mariehamn         | 4,5        | 5,2        | 4,7        | <b>4,5</b> | <b>4,2</b> | -0,3  |
| Landskomm.        | 2,9        | 3,2        | 3,2        | <b>2,9</b> | <b>2,8</b> | -0,1  |
| -Landsbygden      | 3,0        | 3,2        | 3,3        | <b>3,1</b> | <b>2,8</b> | -0,3  |
| -Skärgården       | 2,4        | 3,1        | 2,6        | <b>2,0</b> | <b>2,9</b> | 0,9   |
| <b>Hela Åland</b> | <b>3,5</b> | <b>4,0</b> | <b>3,8</b> | <b>3,6</b> | <b>3,4</b> | <b>-0,2</b>   |

**Figur 4: Det relativa arbetslöshetstalet i september efter kommun (procent)**



**Tabell 7: Arbetssökande efter utbildningsnivå och arbetsmarknadsstatus**

| Arbetsmarknadsstatus                      | Totalt       | Utbildningsnivå  |                  |             |                   |                     |                     |                    |            |
|---|--------------|------------------|------------------|-------------|-------------------|---------------------|---------------------|--------------------|------------|
|   |              | Lägre grund-nivå | Högre grund-nivå | Mellan-nivå | Lägsta högre nivå | Lägre högskole-nivå | Högre högskole-nivå | Forskar-utbildning | Okänd nivå |
| <b>2013</b>                               | <b>948</b>   | <b>54</b>        | <b>242</b>       | <b>419</b>  | <b>74</b>         | <b>62</b>           | <b>56</b>           | <b>3</b>           | <b>39</b>  |
| <b>2014</b>                               | <b>1 042</b> | <b>55</b>        | <b>236</b>       | <b>468</b>  | <b>84</b>         | <b>80</b>           | <b>65</b>           | <b>5</b>           | <b>50</b>  |
| <b>2015</b>                               | <b>1 075</b> | <b>65</b>        | <b>249</b>       | <b>471</b>  | <b>80</b>         | <b>85</b>           | <b>66</b>           | <b>4</b>           | <b>55</b>  |
| <b>2015</b>                               |              |                  |                  |             |                   |                     |                     |                    |            |
| september                                 | 1 006        | 59               | 232              | 440         | 72                | 76                  | 69                  | 4                  | 54         |
| oktober                                   | 1 070        | 60               | 249              | 467         | 78                | 85                  | 65                  | 4                  | 62         |
| november                                  | 1 089        | 66               | 252              | 481         | 82                | 87                  | 64                  | 4                  | 53         |
| december                                  | 1 135        | 73               | 264              | 496         | 89                | 92                  | 67                  | 5                  | 49         |
| <b>2016</b>                               |              |                  |                  |             |                   |                     |                     |                    |            |
| januari                                   | 1 090        | 70               | 257              | 482         | 85                | 81                  | 63                  | 5                  | 47         |
| februari                                  | 1 140        | 68               | 282              | 496         | 84                | 90                  | 67                  | 5                  | 48         |
| mars                                      | 1 115        | 73               | 280              | 477         | 80                | 82                  | 66                  | 5                  | 52         |
| april                                     | 1 093        | 74               | 274              | 446         | 81                | 80                  | 72                  | 6                  | 60         |
| maj                                       | 1 069        | 69               | 264              | 436         | 78                | 88                  | 68                  | 6                  | 60         |
| juni                                      | 1 060        | 71               | 259              | 431         | 77                | 92                  | 68                  | 6                  | 56         |
| juli                                      | 1 086        | 72               | 275              | 442         | 77                | 89                  | 70                  | 5                  | 56         |
| augusti                                   | 1 042        | 71               | 256              | 422         | 76                | 86                  | 71                  | 5                  | 55         |
| <b>september</b>                          | <b>1 030</b> | <b>66</b>        | <b>236</b>       | <b>437</b>  | <b>79</b>         | <b>86</b>           | <b>70</b>           | <b>4</b>           | <b>52</b>  |
| sysselsättningsstöd                       | 45           | 3                | 16               | 20          | 1                 | 2                   | 2                   | -                  | 1          |
| i arbete                                  | 254          | 12               | 52               | 118         | 18                | 18                  | 27                  | -                  | 9          |
| arbetslös                                 | 483          | 32               | 109              | 200         | 40                | 45                  | 33                  | 4                  | 20         |
| permitterad                               | 8            | 1                | 3                | 3           | -                 | -                   | 1                   | -                  | -          |
| förkortad arbetsvecka                     | 6            | -                | 3                | 1           | 1                 | -                   | -                   | -                  | 1          |
| utanför arbetskraften (t.ex. sjukskrivna) | 106          | 3                | 23               | 55          | 13                | 6                   | -                   | -                  | 6          |
| arbetslöshetspension                      | 3            | -                | -                | -           | -                 | -                   | 3                   | -                  | -          |
| i arbetsprövning eller i arbetspraktik    | 10           | -                | 4                | 5           | -                 | -                   | -                   | -                  | 1          |
| i sysselsättningsfrämjande utbildning     | 115          | 15               | 26               | 35          | 6                 | 15                  | 4                   | -                  | 14         |

Fotnot: I antalet sökande ingår även sökande bosatta utanför Åland. Lägre grundnivå innefattar sedan januari 2013 även sådana som ej fullföljt en grundutbildning.

**Tabell 8: Tillsatta platser efter tillsättningstid (i dygn) och yrke**

| Yrke                                 | Totalt     | Antal dagar |           |           |           |           |           |           |           |           |          |  |
|--------------------------------------|------------|-------------|-----------|-----------|-----------|-----------|-----------|-----------|-----------|-----------|----------|--|
|                                      |            | 0–          | 4–        | 8–        | 15–       | 22–       | 29–       | 43–       | 61–       | 91–       | Över     |  |
| <b>2013</b>                          | <b>188</b> | <b>6</b>    | <b>9</b>  | <b>36</b> | <b>49</b> | <b>23</b> | <b>20</b> | <b>14</b> | <b>21</b> | <b>10</b> | <b>2</b> |  |
| <b>2014</b>                          | <b>176</b> | <b>9</b>    | <b>6</b>  | <b>21</b> | <b>56</b> | <b>23</b> | <b>21</b> | <b>11</b> | <b>15</b> | <b>11</b> | <b>5</b> |  |
| <b>2015</b>                          | <b>154</b> | <b>4</b>    | <b>7</b>  | <b>25</b> | <b>61</b> | <b>18</b> | <b>9</b>  | <b>5</b>  | <b>11</b> | <b>8</b>  | <b>5</b> |  |
| <b>2015</b>                          |            |             |           |           |           |           |           |           |           |           |          |  |
| september                            | 154        | 6           | 13        | 32        | 42        | 20        | 6         | 2         | 19        | 14        | -        |  |
| oktober                              | 122        | 3           | 10        | 23        | 44        | 21        | 13        | 2         | 5         | 1         | -        |  |
| november                             | 126        | 7           | 4         | 17        | 72        | 10        | 5         | 3         | 6         | 2         | -        |  |
| december                             | 214        | 1           | 2         | 27        | 87        | 20        | 12        | 14        | 14        | 16        | -        |  |
| <b>2016</b>                          |            |             |           |           |           |           |           |           |           |           |          |  |
| januari                              | 131        | 7           | 3         | 25        | 30        | 11        | 26        | 16        | 8         | 2         | 3        |  |
| februari                             | 305        | 5           | 3         | 34        | 99        | 54        | 26        | 26        | 45        | 13        | -        |  |
| mars                                 | 365        | 3           | 10        | 46        | 125       | 53        | 53        | 31        | 40        | 3         | 1        |  |
| april                                | 265        | 5           | 6         | 29        | 107       | 26        | 30        | 28        | 19        | 15        | -        |  |
| maj                                  | 296        | 1           | 21        | 52        | 96        | 46        | 18        | 12        | 24        | 25        | 1        |  |
| juni                                 | 197        | 7           | 10        | 36        | 61        | 15        | 14        | 6         | 33        | 14        | 1        |  |
| juli                                 | 153        | 4           | 5         | 25        | 24        | 4         | 23        | 14        | 19        | 32        | 3        |  |
| augusti                              | 162        | 12          | 8         | 36        | 34        | 11        | 30        | 10        | 13        | 7         | 1        |  |
| <b>september</b>                     | <b>218</b> | <b>3</b>    | <b>16</b> | <b>47</b> | <b>73</b> | <b>18</b> | <b>23</b> | <b>16</b> | <b>7</b>  | <b>6</b>  | <b>9</b> |  |
| Chefer                               | 3          | -           | -         | -         | -         | 1         | 2         | -         | -         | -         | -        |  |
| Specialister                         | 29         | -           | -         | 2         | 13        | 2         | 9         | 1         | 1         | 1         | -        |  |
| Experter                             | 31         | -           | -         | 10        | 13        | 2         | 3         | -         | 1         | 2         | -        |  |
| Kontors- och kundtjänstpersonal      | 18         | -           | 8         | 3         | 4         | 2         | -         | -         | 1         | -         | -        |  |
| Service- och försäljningspersonal    | 71         | 1           | 3         | 19        | 16        | 9         | 6         | 3         | 3         | 2         | 9        |  |
| Jordbrukare, skogsarbetare m.fl.     | 3          | 1           | 2         | -         | -         | -         | -         | -         | -         | -         | -        |  |
| Byggnads- och tillverkningsarb. etc. | 9          | -           | 1         | 5         | 2         | -         | -         | -         | -         | 1         | -        |  |
| Process- och transportarbetare       | 30         | 1           | 1         | 5         | 21        | -         | 1         | 1         | -         | -         | -        |  |
| Övriga arbetstagare                  | 24         | -           | 1         | 3         | 4         | 2         | 2         | 11        | 1         | -         | -        |  |
| Okänd                                | -          | -           | -         | -         | -         | -         | -         | -         | -         | -         | -        |  |

Fotnot: Från och med juni 2014 följer yrkesindelningen den internationella ISCO-klassificeringen.

## Kvartalsöversikt

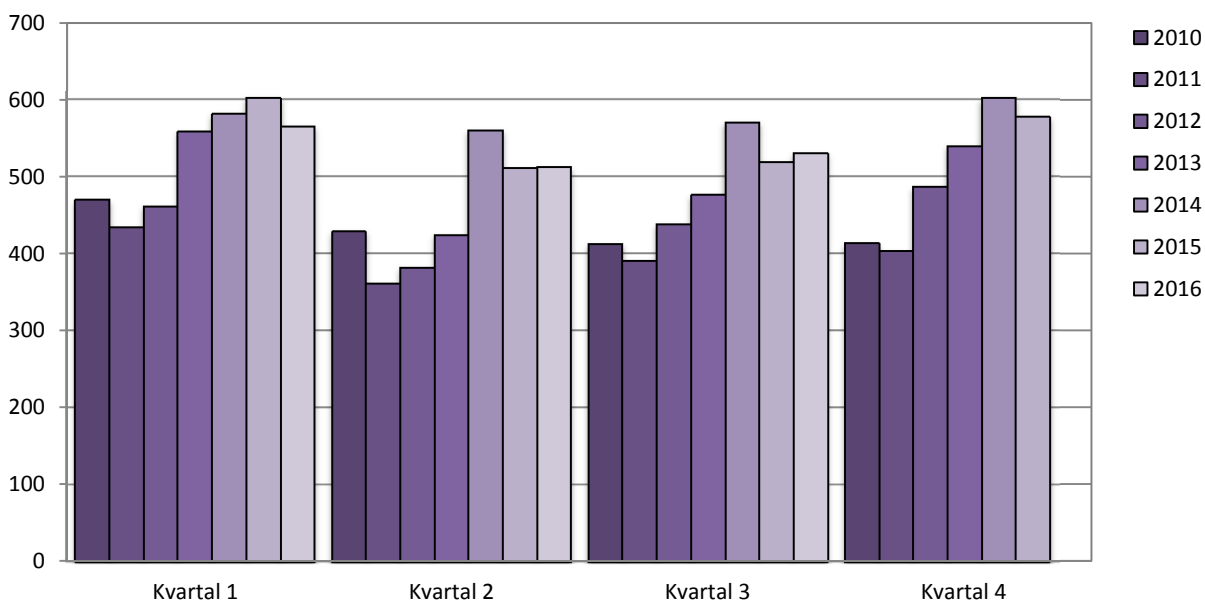
### Något högre arbetslöshetsgrad under det tredje kvartalet 2016

Den öppna arbetslöshetsgraden var under det tredje kvartalet 2016 i genomsnitt 3,7 procent. Jämfört med det tredje kvartalet 2015 ökade arbetslöshetsgraden med 0,1 procentenheter. Under det tredje kvartalet 2016 var kvinnornas genomsnittliga öppna arbetslöshetsgrad 3,4 procent, medan männens var 3,9 procent.

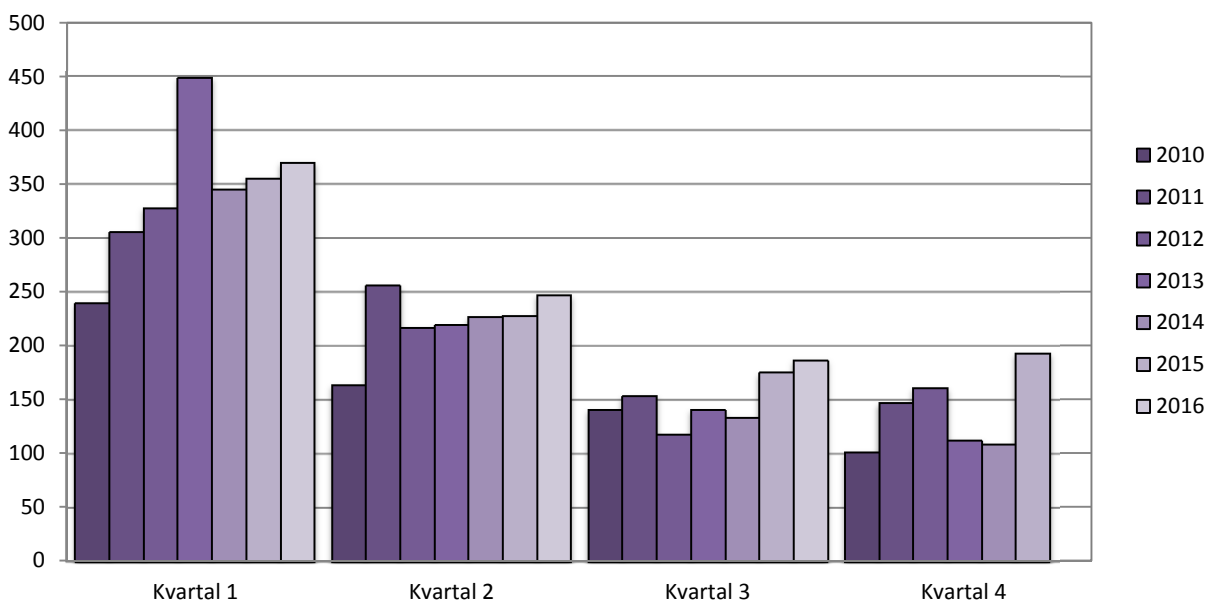
Under det tredje kvartalet 2016 var ungefär 0,9 procent av arbetskraften sysselsatta i sysselsättningsfrämjande åtgärder (*sysselsättningsstöd*, 0,3 procent, *arbetsprövning/arbetspraktik*, 0,1 procent, eller *i sysselsättningsfrämjande utbildning*, 0,5 procent). Under det tredje kvartalet 2015 var ungefär 0,7 procent av arbetskraften sysselsatta i sysselsättningsfrämjande åtgärder.

Antalet lediga platser var under det tredje kvartalet 2016 i genomsnitt 187 st, medan antalet under det tredje kvartalet 2015 var i genomsnitt 175 st. Antalet lediga platser i förhållande till arbetslösa under det tredje kvartalet 2016 var i genomsnitt 35,6 procent, en uppgång med 1,9 procentenheter från det tredje kvartalet 2015.

Figur 5: Arbetslösa arbetssökande år 2010–2016 (kvartalsmedeltal)



Figur 6: Lediga platser år 2010–2016 (kvartalsmedeltal)





## Kvartalsöversikt

### Arbetslösa, placerade genom åtgärder och lediga platser, antal (kvartalsmedeltal)

|  | Arbetslösa arbetssökande, antal |            |            | I sysselsättningsfrämjande åtgärder, antal |           |           |                  | Lediga platser |
|--|---------------------------------|------------|------------|--|-----------|-----------|------------------|----------------|
|  | Totalt                          | Kvinnor    | Män        | Totalt                                     | syss.stöd | arbetspr. | syss.fr.utbildn. |                |
| 2011:1                                 | 435                             | 198        | 237        | ..   | ..        | ..        | ..               | 305            |
| 2011:2                                 | 361                             | 166        | 195        | ..   | ..        | ..        | ..               | 256            |
| 2011:3                                 | 391                             | 186        | 205        | ..   | ..        | ..        | ..               | 154            |
| 2011:4                                 | 404                             | 191        | 213        | ..   | ..        | ..        | ..               | 148            |
| 2012:1                                 | 462                             | 201        | 261        | ..   | ..        | ..        | ..               | 328            |
| 2012:2                                 | 382                             | 181        | 201        | ..   | ..        | ..        | ..               | 217            |
| 2012:3                                 | 438                             | 231        | 208        | ..   | ..        | ..        | ..               | 118            |
| 2012:4                                 | 487                             | 226        | 261        | ..   | ..        | ..        | ..               | 161            |
| 2013:1                                 | 559                             | 242        | 317        | 84   | 53        | 12        | 19               | 449            |
| 2013:2                                 | 424                             | 191        | 234        | 97   | 48        | 9         | 40               | 219            |
| 2013:3                                 | 476                             | 222        | 255        | 77   | 45        | 5         | 28               | 141            |
| 2013:4                                 | 540                             | 246        | 294        | 146  | 50        | 5         | 91               | 112            |
| 2014:1                                 | 582                             | 260        | 322        | 144  | 37        | 22        | 84               | 346            |
| 2014:2                                 | 560                             | 259        | 301        | 86   | 39        | 19        | 29               | 227            |
| 2014:3                                 | 571                             | 273        | 297        | 82   | 31        | 5         | 46               | 133            |
| 2014:4                                 | 602                             | 281        | 321        | 132  | 34        | 12        | 86               | 109            |
| 2015:1                                 | 602                             | 265        | 337        | 169  | 38        | 17        | 113              | 355            |
| 2015:2                                 | 511                             | 235        | 276        | 94   | 42        | 10        | 42               | 228            |
| 2015:3                                 | 519                             | 239        | 280        | 99   | 35        | 6         | 58               | 175            |
| 2015:4                                 | 578                             | 257        | 321        | 155  | 35        | 14        | 107              | 193            |
| 2016:1                                 | 565                             | 238        | 327        | 196  | 33        | 19        | 144              | 370            |
| 2016:2                                 | 513                             | 235        | 278        | 157  | 42        | 19        | 96               | 247            |
| <b>2016:3</b>                          | <b>531</b>                      | <b>250</b> | <b>281</b> | <b>127</b>                                 | <b>42</b> | <b>8</b>  | <b>77</b>        | <b>187</b>     |
| <b>Förändr. 2015:3 – 2016:3, antal</b> |                                 |            |            |  |           |           |                  |                |
|  | <b>12</b>                       | <b>10</b>  | <b>1</b>   | <b>28</b>                                  | <b>7</b>  | <b>2</b>  | <b>19</b>        | <b>11</b>      |

### Arbetslösa, placerade genom åtgärder och lediga platser, %

|   | Relativt arbetslöshetstal, % |            |            | I sysselsättningsfrämjande åtgärder, % |            |            |                  | Lediga pl/ arbetslösa,% |
|---|------------------------------|------------|------------|--|------------|------------|------------------|-------------------------|
|   | Totalt                       | Kvinnor    | Män        | Totalt                                 | syss.stöd  | arbetspr.  | syss.fr.utbildn. |                         |
| 2011:1                                  | 3,1                          | 2,8        | 3,3        | ..                                     | ..         | ..         | ..               | 70,6                    |
| 2011:2                                  | 2,5                          | 2,3        | 2,7        | ..                                     | ..         | ..         | ..               | 71,1                    |
| 2011:3                                  | 2,7                          | 2,6        | 2,9        | ..                                     | ..         | ..         | ..               | 39,3                    |
| 2011:4                                  | 2,8                          | 2,7        | 3,0        | ..                                     | ..         | ..         | ..               | 36,5                    |
| 2012:1                                  | 3,3                          | 2,8        | 3,7        | ..                                     | ..         | ..         | ..               | 71,3                    |
| 2012:2                                  | 2,7                          | 2,5        | 2,9        | ..                                     | ..         | ..         | ..               | 57,0                    |
| 2012:3                                  | 3,1                          | 3,2        | 3,0        | ..                                     | ..         | ..         | ..               | 26,9                    |
| 2012:4                                  | 3,4                          | 3,2        | 3,7        | ..                                     | ..         | ..         | ..               | 32,9                    |
| 2013:1                                  | 4,0                          | 3,4        | 4,6        | 0,6                                    | 0,4        | 0,1        | 0,1              | 80,0                    |
| 2013:2                                  | 3,0                          | 2,6        | 3,4        | 0,7                                    | 0,3        | 0,1        | 0,3              | 51,6                    |
| 2013:3                                  | 3,4                          | 3,1        | 3,7        | 0,5                                    | 0,3        | 0,0        | 0,2              | 29,7                    |
| 2013:4                                  | 3,8                          | 3,4        | 4,2        | 1,0                                    | 0,4        | 0,0        | 0,6              | 20,7                    |
| 2014:1                                  | 4,0                          | 3,6        | 4,5        | 1,0                                    | 0,3        | 0,2        | 0,6              | 59,4                    |
| 2014:2                                  | 3,9                          | 3,6        | 4,2        | 0,6                                    | 0,3        | 0,1        | 0,2              | 40,5                    |
| 2014:3                                  | 4,0                          | 3,7        | 4,2        | 0,6                                    | 0,2        | 0,0        | 0,3              | 23,3                    |
| 2014:4                                  | 4,2                          | 3,8        | 4,5        | 0,9                                    | 0,2        | 0,1        | 0,6              | 18,1                    |
| 2015:1                                  | 4,2                          | 3,6        | 4,7        | 1,2                                    | 0,3        | 0,1        | 0,8              | 59,1                    |
| 2015:2                                  | 3,5                          | 3,2        | 3,9        | 0,6                                    | 0,3        | 0,1        | 0,3              | 44,6                    |
| 2015:3                                  | 3,6                          | 3,3        | 3,9        | 0,7                                    | 0,2        | 0,0        | 0,4              | 33,7                    |
| 2015:4                                  | 4,0                          | 3,5        | 4,5        | 1,1                                    | 0,2        | 0,1        | 0,7              | 33,4                    |
| 2016:1                                  | 3,9                          | 3,2        | 4,6        | 1,4                                    | 0,2        | 0,1        | 1,0              | 65,1                    |
| 2016:2                                  | 3,5                          | 3,2        | 3,9        | 1,1                                    | 0,3        | 0,1        | 0,7              | 48,5                    |
| <b>2016:3</b>                           | <b>3,7</b>                   | <b>3,4</b> | <b>3,9</b> | <b>0,9</b>                             | <b>0,3</b> | <b>0,1</b> | <b>0,5</b>       | <b>35,6</b>             |
| <b>Förändr. 2015:3 – 2016:3, %-enh.</b> |                              |            |            |  |            |            |                  |                         |
|   | <b>0,1</b>                   | <b>0,1</b> | <b>0,0</b> | <b>0,2</b>                             | <b>0,0</b> | <b>0,0</b> | <b>0,1</b>       | <b>1,9</b>              |

# ÅS UP



Ålandsvägen 26  
PB 1187

AX - 22 111 MARIEHAMN