

Invånarantalet 31.12.2014

Ålänningarna är 28 916

Den slutliga siffran för antalet invånare på Åland den 31 december 2014 är 28 916. Folkmängden steg med 250 personer under 2014, vilket är ett hundratal mera än ökningen 2012 och 2013, men hundra mindre än 2011 års stora uppgång.

Den relativa ökningen blev 0,9 procent. Detta kan jämföras med 0,4 procent för Finland och 1,1 procent för Sverige som hade den högsta tillväxttakten sedan 1948.

Antal invånare 2014 efter kön och kommun samt förändring från 2013

Kommun	Antal invånare 31.12.2014			Kvinnor per 100 män	Andel av Ålands bef. %	Förändring 2013 - 2014	
	Totalt	Kvinnor	Män			Antal	Procent
Brändö	474	211	263	80	1,6	-1	-0,2
Eckerö	932	435	497	88	3,2	-15	-1,6
Finström	2 534	1 278	1 256	102	8,8	14	0,6
Föglö	568	271	297	91	2,0	-4	-0,7
Geta	494	240	254	94	1,7	-6	-1,2
Hammarland	1 532	754	778	97	5,3	-8	-0,5
Jomala	4 560	2 222	2 338	95	15,8	136	3,1
Kumlinge	328	153	175	87	1,1	-2	-0,6
Kökar	253	111	142	78	0,9	2	0,8
Lemland	1 943	953	990	96	6,7	17	0,9
Lumparland	418	202	216	94	1,4	5	1,2
Saltvik	1 825	905	920	98	6,3	12	0,7
Sottunga	101	48	53	91	0,3	1	1,0
Sund	1 035	511	524	98	3,6	6	0,6
Vårdö	439	215	224	96	1,5	6	1,4
Mariehamn	11 480	5 960	5 520	108	39,7	87	0,8
Landskomm.	17 436	8 509	8 927	95	60,3	163	0,9
-Landsbygden	15 273	7 500	7 773	96	52,8	161	1,1
-Skärgården	2 163	1 009	1 154	87	7,5	2	0,1
Åland	28 916	14 469	14 447	100	100,0	250	0,9

Kvinnorna ökade med 105 och männen med 145. Det betyder att den långsiktiga trenden med sjunkande kvinnoöverskott fortsatte. Kvinnorna är nu bara drygt 20 fler än männen och av kommunerna är det endast i Mariehamn och Finström som det bor flera kvinnor än män.

Ökning i alla regioner

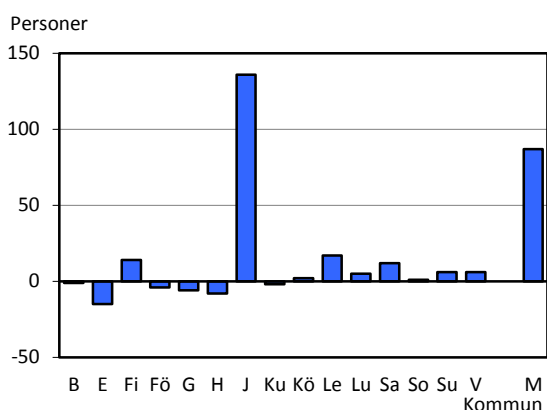
Folkmängden växte i alla regioner 2014. I skärgården var ökningen dock bara två personer, På landsbygden blev ökningen 161 personer, betydligt mera än 2013. Också i Mariehamn var tillväxten större än 2013. Ett plus på 87 personer gjorde att invånarantalet närmade sig 11 500.

Tio kommuner fick flera invånare

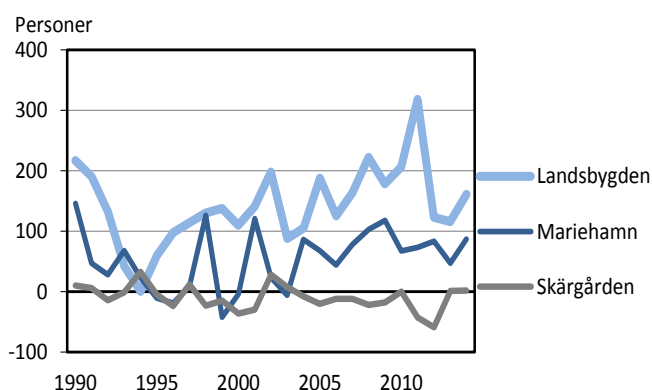
Folkmängden ökade i tio kommuner under 2014, förutom Mariehamn i sex landsbygdskommuner och tre skärgårdskommuner. Jomala hade den största tillväxten i såväl absoluta tal som procentuellt. En ökning med 136 personer innebär en tillväxt med 3,1 procent. I skärgården var Vårdös ökning med sex personer störst, vilket gav den näst högsta tillväxttakten av kommunerna, 1,4 procent.

Folkmängden sjönk i sex kommuner. Eckerös minskning med 15 personer var den största antalsmässigt och även relativt sett, 1,6 procent. Föglö hade den största nedgången av skärgårdskommunerna, minus fyra personer. I de flesta kommuner var förändringen mindre än tio personer och under en procent.

Befolkningsförändring efter kommun 2014



Befolkningsförändring efter region 2000-2014



Ökningen 2014 var högre än 2000-talets genomsnitt

Befolkningsstillväxten på 250 personer 2014 var större än det årliga genomsnittet för perioden 2000-2013 som var drygt 210 personer. För landsbygden sammanlagt motsvarade ökningen 2000-talet hittills, men det beror till största delen på Jomalas stora tillväxt, eftersom resten av landsbygden hade en rätt liten ökning 2014. För stadens del var fjolårets tillväxt större än 2000-talets genomsnitt. Också för skärgårdens del var den lilla ökningen 2014 ett bättre resultat än för 2000-talet i stort, då de flesta år har visat minus.

Beskrivning av statistiken

Detta meddelande innehåller de slutliga officiella siffrorna för invånarantalet i kommunerna 31 december 2014, och de gäller också för den 1 januari 2015. Syftet är att tillhandahålla de mest grundläggande aktuella uppgifterna om Ålands befolkning. Statistiken baseras på befolkningsdatasystemet som upprätthålls av Befolkningsregistercentralen och magistraterna.

Den slutliga befolkningsstillväxten är åtta personer mindre än enligt den preliminära statistiken i ÅSUBs webbnyhet "Befolkningsrörelsen 2014" som publicerades den 3 februari 2015 och innehåller mera detaljerade uppgifter om förändringarna 2014. Under april och maj kommer uppgifter om befolkningens åldersstruktur, födelseort, språk och medborgarskap samt fördelning på byar och stadsdelar 2014 att publiceras på ÅSUBs webbplats www.asub.ax. Utförlig samlad information om såväl befolkningens struktur som befolkningsrörelsen 2014 publiceras i oktober 2015 i statistikrapporten "Befolkningen 2014".

Definitioner:

Landskommuner	Alla kommuner utom Mariehamn
Landsbygden	Alla kommuner på fasta Åland utom Mariehamn
Skärgården	Brändö, Föglö, Kumlinge, Kökar, Sottunga och Vårdö
-	Exakt 0 enheter